



SPL034-FB2-24W

Erfasste Fragebögen = 2106

Auswertungsteil der geschlossenen Fragen

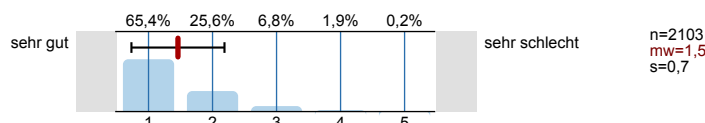
Legende

Fragestext

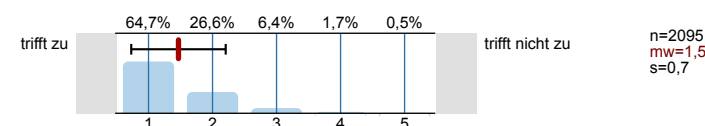


1. Universitätseinheitlicher Teil

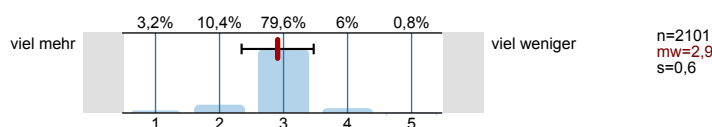
1.1) Gesamt gesehen halte ich die Lehrveranstaltung für



1.2) Ich bin in der Lage, weniger fortgeschrittenen Studierenden die wichtigsten Erkenntnisse dieser Lehrveranstaltung verständlich und anschaulich zu erklären.

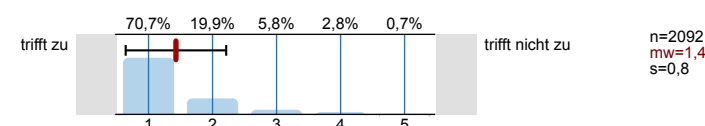


1.3) Zur Absolvierung dieser Lehrveranstaltung ist ein Arbeitsaufwand von Stunden (ECTS) vorgesehen. Ihrer Einschätzung nach: Werden Sie mehr oder weniger Stunden für die Absolvierung dieser Lehrveranstaltung aufwenden?

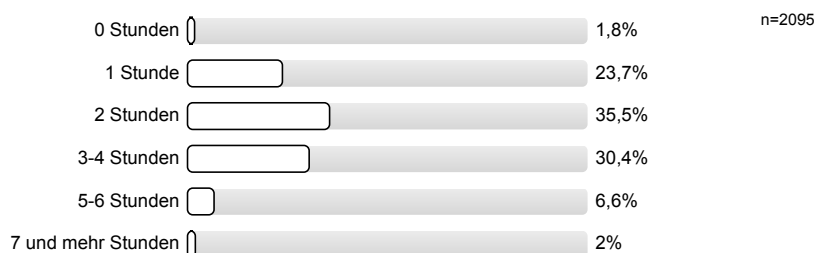


2. Fragen der Studienprogrammleitung

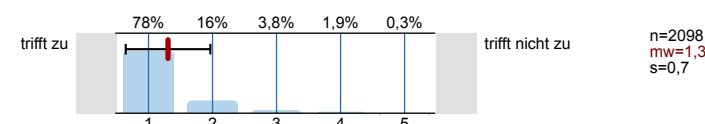
2.1) Die LV ist gut aufgebaut und klar strukturiert.



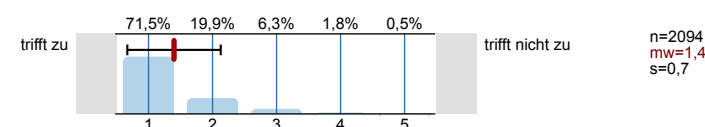
2.2) Wie viel Zeit investieren Sie jede Woche in die Vorbereitung der Lehrveranstaltung?

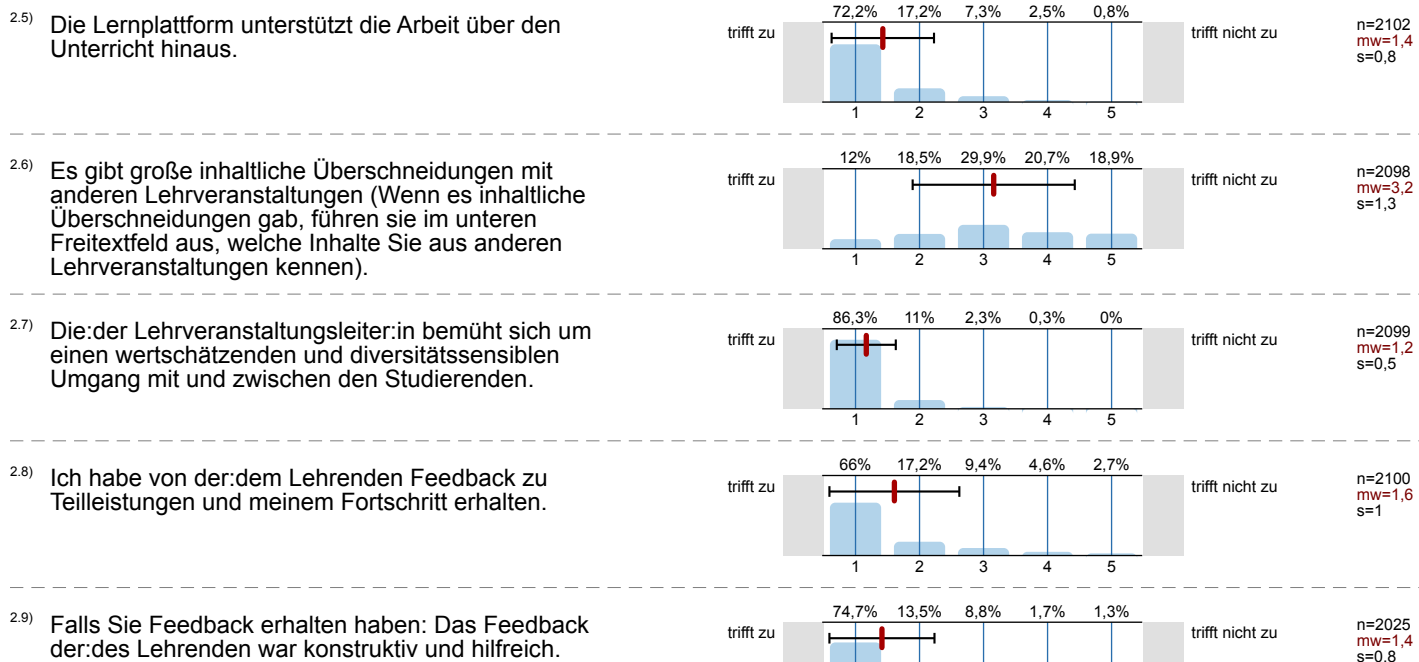


2.3) Ich konnte den Ausführungen der:des Lehrenden folgen.



2.4) Die:der Lehrveranstaltungsleiter:in regt zur kritischen Auseinandersetzung mit den behandelten Themen an.





Profillinie

Zusammenstellung: SPL034-FB2-24W

Verwendete Werte in der Profillinie: Mittelwert

1. Universitätseinheitlicher Teil

1.1) Gesamt gesehen halte ich die Lehrveranstaltung für	sehr gut		sehr schlecht	n=2103	mw=1,5	md=1	s=0,7
1.2) Ich bin in der Lage, weniger fortgeschrittenen Studierenden die wichtigsten Erkenntnisse dieser Lehrveranstaltung verständlich und	trifft zu		trifft nicht zu	n=2095	mw=1,5	md=1	s=0,7
1.3) Zur Absolvierung dieser Lehrveranstaltung ist ein Arbeitsaufwand von Stunden (ECTS) vorgesehen. Ihrer Einschätzung nach: Werden	viel mehr		viel weniger	n=2101	mw=2,9	md=3	s=0,6

2. Fragen der Studienprogrammleitung

2.1) Die LV ist gut aufgebaut und klar strukturiert.	trifft zu		trifft nicht zu	n=2092	mw=1,4	md=1	s=0,8
2.3) Ich konnte den Ausführungen der:des Lehrenden folgen.	trifft zu		trifft nicht zu	n=2098	mw=1,3	md=1	s=0,7
2.4) Die:der Lehrveranstaltungsleiter:in regt zur kritischen Auseinandersetzung mit den behandelten Themen an.	trifft zu		trifft nicht zu	n=2094	mw=1,4	md=1	s=0,7
2.5) Die Lernplattform unterstützt die Arbeit über den Unterricht hinaus.	trifft zu		trifft nicht zu	n=2102	mw=1,4	md=1	s=0,8
2.6) Es gibt große inhaltliche Überschneidungen mit anderen Lehrveranstaltungen (Wenn es inhaltliche Überschneidungen gab, führen sie	trifft zu		trifft nicht zu	n=2098	mw=3,2	md=3	s=1,3
2.7) Die:der Lehrveranstaltungsleiter:in bemüht sich um einen wertschätzenden und diversitätssensiblen Umgang mit und zwischen	trifft zu		trifft nicht zu	n=2099	mw=1,2	md=1	s=0,5
2.8) Ich habe von der:dem Lehrenden Feedback zu Teilleistungen und meinem Fortschritt erhalten.	trifft zu		trifft nicht zu	n=2100	mw=1,6	md=1	s=1
2.9) Falls Sie Feedback erhalten haben: Das Feedback der:des Lehrenden war konstruktiv und hilfreich.	trifft zu		trifft nicht zu	n=2025	mw=1,4	md=1	s=0,8