



## SPL017-FB1-24W

Erfasste Fragebögen = 2128

## Auswertungsteil der geschlossenen Fragen

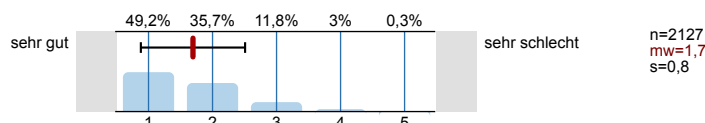
## Legende

Fragestext

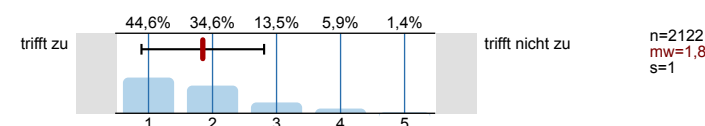


## 1. Universitätseinheitlicher Teil

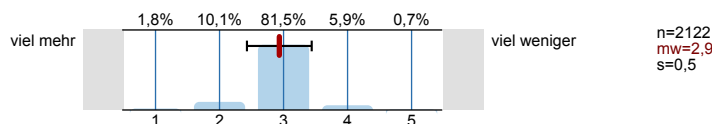
1.1) Gesamt gesehen halte ich die Lehrveranstaltung für



1.2) Ich bin in der Lage, weniger fortgeschrittenen Studierenden die wichtigsten Erkenntnisse dieser Lehrveranstaltung verständlich und anschaulich zu erklären.

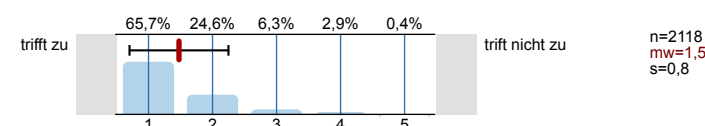


1.3) Zur Absolvierung dieser Lehrveranstaltung ist ein Arbeitsaufwand von Stunden (ECTS) vorgesehen. Ihrer Einschätzung nach: Werden Sie mehr oder weniger Stunden für die Absolvierung dieser Lehrveranstaltung aufwenden?

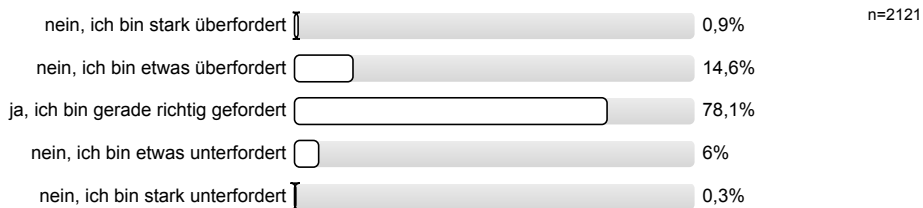


## 2. Fragen der Studienprogrammleitung

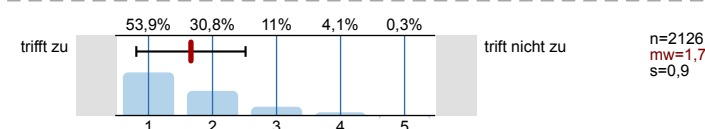
2.1) Die Lehrveranstaltung regt zum Mitdenken und zur kritischen Auseinandersetzung mit dem Thema an.



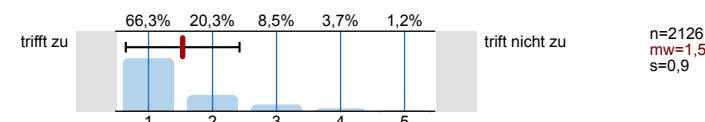
2.2) Das Niveau der Lehrveranstaltung ist so, dass ich in einer positiven Weise gefordert bin.



2.3) In der Lehrveranstaltung werden wissenschaftliches Denken und Vorgehen thematisiert und eingeübt.



2.4) Die Lehrveranstaltung ist so konzipiert, dass ich eingeladen bin, mich aktiv einzubringen.








# Profillinie








Zusammenstellung: SPL017-FB1-24W

Verwendete Werte in der Profillinie: Mittelwert

## 1. Universitätseinheitlicher Teil

1.1) Gesamt gesehen halte ich die Lehrveranstaltung für	sehr gut		sehr schlecht	n=2127	mw=1,7	md=2	s=0,8
1.2) Ich bin in der Lage, weniger fortgeschrittenen Studierenden die wichtigsten Erkenntnisse dieser Lehrveranstaltung verständlich und	trifft zu		trifft nicht zu	n=2122	mw=1,8	md=2	s=1
1.3) Zur Absolvierung dieser Lehrveranstaltung ist ein Arbeitsaufwand von Stunden ( ECTS) vorgesehen. Ihrer Einschätzung nach: Werden	viel mehr		viel weniger	n=2122	mw=2,9	md=3	s=0,5

## 2. Fragen der Studienprogrammleitung

2.1) Die Lehrveranstaltung regt zum Mitdenken und zur kritischen Auseinandersetzung mit dem Thema an.	trifft zu		trifft nicht zu	n=2118	mw=1,5	md=1	s=0,8
2.3) In der Lehrveranstaltung werden wissenschaftliches Denken und Vorgehen thematisiert und eingeübt.	trifft zu		trifft nicht zu	n=2126	mw=1,7	md=1	s=0,9
2.4) Die Lehrveranstaltung ist so konzipiert, dass ich eingeladen bin, mich aktiv einzubringen.	trifft zu		trifft nicht zu	n=2126	mw=1,5	md=1	s=0,9
2.5) Feedback ein strukturelles Element der Lehrveranstaltung.	trifft zu		trifft nicht zu	n=2115	mw=2	md=2	s=1,1
2.6) Mir ist klar, was die Lernziele und Beurteilungskriterien der Lehrveranstaltung sind.	trifft zu		trifft nicht zu	n=2124	mw=1,6	md=1	s=0,9
2.7) Das Miteinander in der Lehrveranstaltung ist wertschätzend und respektvoll, gender- und diversitätssensibel.	trifft zu		trifft nicht zu	n=2125	mw=1,2	md=1	s=0,5
2.8) Die Lehrveranstaltung ist didaktisch gut gestaltet.	trifft zu		trifft nicht zu	n=2115	mw=1,7	md=1	s=0,9