



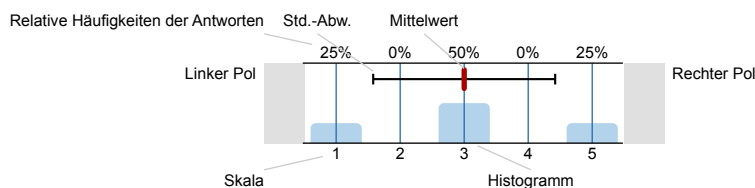
## SPL015-FB3-24W

Erfasste Fragebögen = 907

## Auswertungsteil der geschlossenen Fragen

## Legende

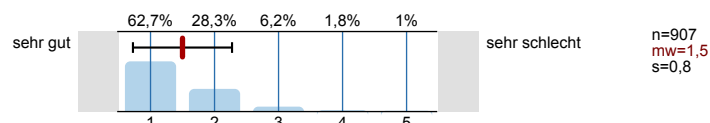
Fragestext



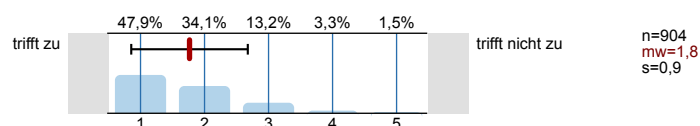
n=Anzahl  
mw=Mittelwert  
s=Std.-Abw.  
E.=Enthaltung

## 1. Universitätseinheitlicher Teil

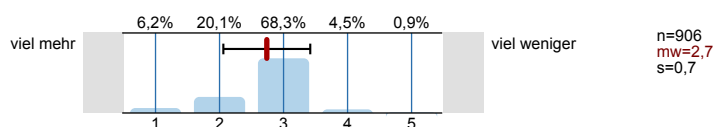
1.1) Gesamt gesehen halte ich die Lehrveranstaltung für



1.2) Ich bin in der Lage, weniger fortgeschrittenen Studierenden die wichtigsten Erkenntnisse dieser Lehrveranstaltung verständlich und anschaulich zu erklären.

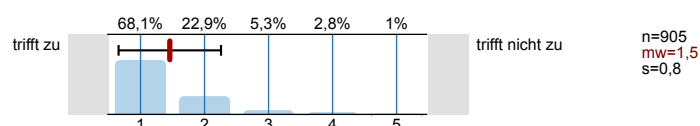


1.3) Zur Absolvierung dieser Lehrveranstaltung ist ein Arbeitsaufwand von Stunden (ECTS) vorgesehen. Ihrer Einschätzung nach: Werden Sie mehr oder weniger Stunden für die Absolvierung dieser Lehrveranstaltung aufwenden?

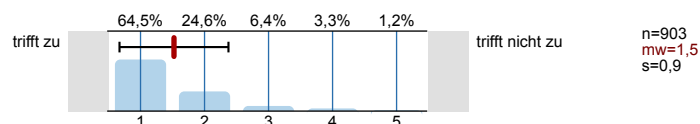


## 2. Fragen der Studienprogrammleitung

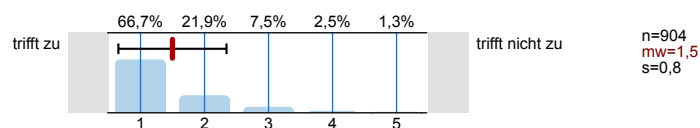
2.1) Die:der Lehrveranstaltungsleiter:in gibt konstruktives und hilfreiches Feedback auf meine Beiträge.



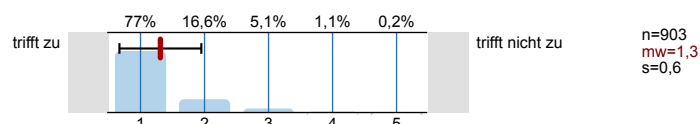
2.2) Die Lehrveranstaltung ist inhaltlich gut strukturiert.



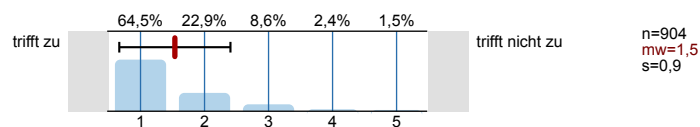
2.3) Die Lehrveranstaltung ist so gestaltet, dass sie mir hilft, Kenntnisse und Fähigkeiten zu erwerben.



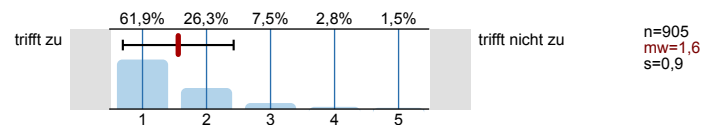
2.4) In der Lehrveranstaltung habe ich ausreichend Gelegenheit mich aktiv zu beteiligen.



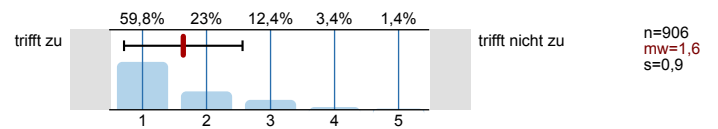
2.5) Die Studierenden werden bei der Erreichung der Lernziele unterstützt.



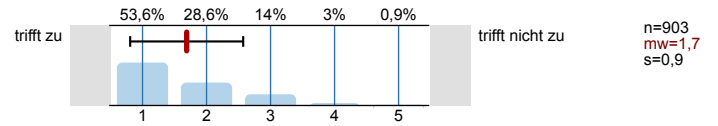
2.6) Ich habe Fortschritte in den Schwerpunkten der LV gemacht (Hören, Lesen, Grammatik, Schreiben ...).



2.7) Der Einsatz digitaler Medien erleichtert meinen Lernprozess.



2.8) Ich beteilige mich regelmäßig aktiv an der Lehrveranstaltung.






# Profillinie





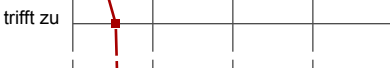



Zusammenstellung: SPL015-FB3-24W

Verwendete Werte in der Profillinie: Mittelwert

## 1. Universitätseinheitlicher Teil

1.1) Gesamt gesehen halte ich die Lehrveranstaltung für	sehr gut		sehr schlecht	n=907	mw=1,5	md=1	s=0,8
1.2) Ich bin in der Lage, weniger fortgeschrittenen Studierenden die wichtigsten Erkenntnisse dieser Lehrveranstaltung verständlich und	trifft zu		trifft nicht zu	n=904	mw=1,8	md=2	s=0,9
1.3) Zur Absolvierung dieser Lehrveranstaltung ist ein Arbeitsaufwand von Stunden ( ECTS) vorgesehen. Ihrer Einschätzung nach: Werden	viel mehr		viel weniger	n=906	mw=2,7	md=3	s=0,7

## 2. Fragen der Studienprogrammleitung

2.1) Die:der Lehrveranstaltungsleiter:in gibt konstruktives und hilfreiches Feedback auf meine Beiträge.	trifft zu		trifft nicht zu	n=905	mw=1,5	md=1	s=0,8
2.2) Die Lehrveranstaltung ist inhaltlich gut strukturiert.	trifft zu		trifft nicht zu	n=903	mw=1,5	md=1	s=0,9
2.3) Die Lehrveranstaltung ist so gestaltet, dass sie mir hilft, Kenntnisse und Fähigkeiten zu erwerben.	trifft zu		trifft nicht zu	n=904	mw=1,5	md=1	s=0,8
2.4) In der Lehrveranstaltung habe ich ausreichend Gelegenheit mich aktiv zu beteiligen.	trifft zu		trifft nicht zu	n=903	mw=1,3	md=1	s=0,6
2.5) Die Studierenden werden bei der Erreichung der Lernziele unterstützt.	trifft zu		trifft nicht zu	n=904	mw=1,5	md=1	s=0,9
2.6) Ich habe Fortschritte in den Schwerpunkten der LV gemacht (Hören, Lesen, Grammatik, Schreiben ...).	trifft zu		trifft nicht zu	n=905	mw=1,6	md=1	s=0,9
2.7) Der Einsatz digitaler Medien erleichtert meinen Lernprozess.	trifft zu		trifft nicht zu	n=906	mw=1,6	md=1	s=0,9
2.8) Ich beteilige mich regelmäßig aktiv an der Lehrveranstaltung.	trifft zu		trifft nicht zu	n=903	mw=1,7	md=1	s=0,9