



## SPL015-FB1-24W

Erfasste Fragebögen = 356

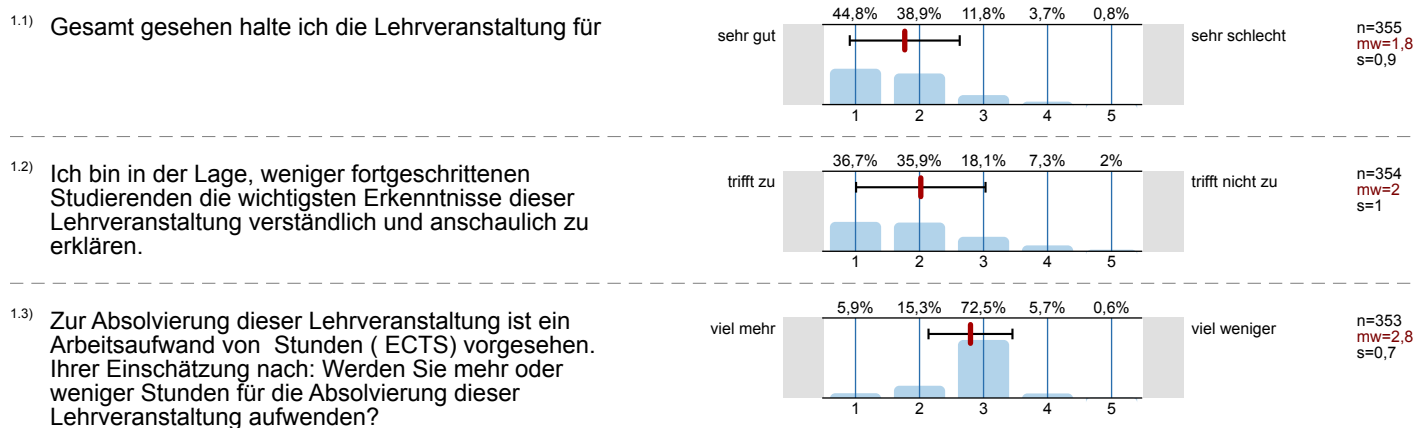
## Auswertungsteil der geschlossenen Fragen

## Legende

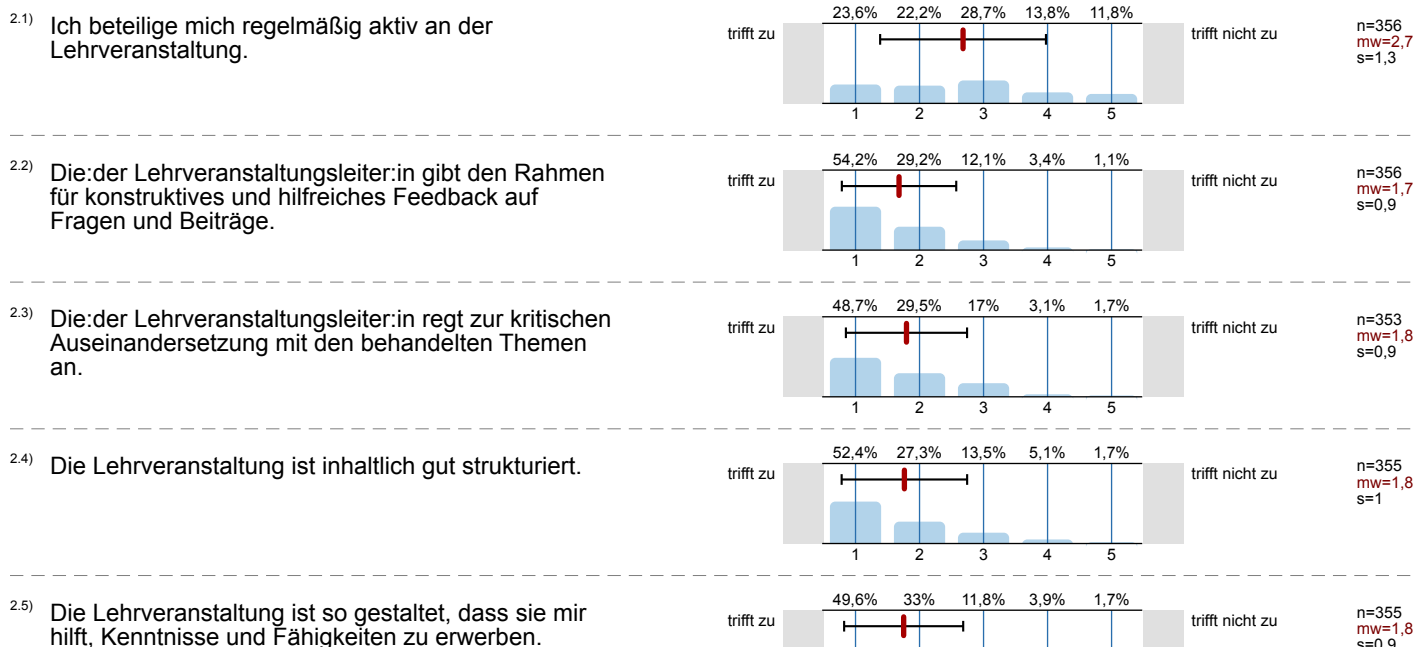
Fragestext



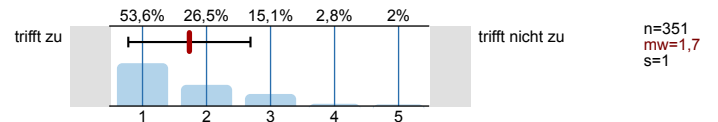
## 1. Universitätseinheitlicher Teil



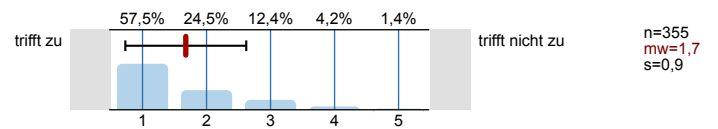
## 2. Fragen der Studienprogrammleitung



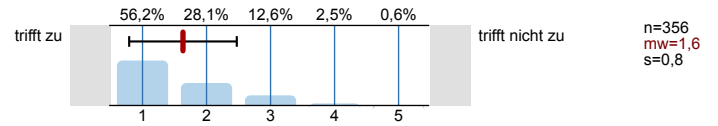
2.6) Die Quellenangaben und Literaturempfehlungen ermöglichen eine selbständige Vertiefung in das Thema.



2.7) Der Einsatz digitaler Medien erleichtert meinen Lernprozess.



2.8) Ich verfüge am Ende der Lehrveranstaltung über ein grundlegendes Verständnis des Themengebiets.






# Profillinie



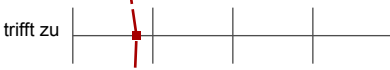


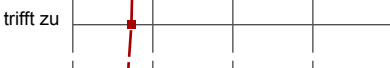
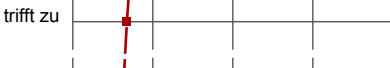
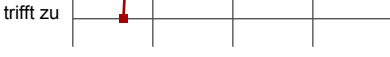
Zusammenstellung: SPL015-FB1-24W

Verwendete Werte in der Profillinie: Mittelwert

## 1. Universitätseinheitlicher Teil

1.1) Gesamt gesehen halte ich die Lehrveranstaltung für	sehr gut		sehr schlecht	n=355	mw=1,8	md=2	s=0,9
1.2) Ich bin in der Lage, weniger fortgeschrittenen Studierenden die wichtigsten Erkenntnisse dieser Lehrveranstaltung verständlich und	trifft zu		trifft nicht zu	n=354	mw=2	md=2	s=1
1.3) Zur Absolvierung dieser Lehrveranstaltung ist ein Arbeitsaufwand von Stunden ( ECTS) vorgesehen. Ihrer Einschätzung nach: Werden	viel mehr		viel weniger	n=353	mw=2,8	md=3	s=0,7

## 2. Fragen der Studienprogrammleitung

2.1) Ich beteilige mich regelmäßig aktiv an der Lehrveranstaltung.	trifft zu		trifft nicht zu	n=356	mw=2,7	md=3	s=1,3
2.2) Die:der Lehrveranstaltungsleiter:in gibt den Rahmen für konstruktives und hilfreiches Feedback auf Fragen und Beiträge.	trifft zu		trifft nicht zu	n=356	mw=1,7	md=1	s=0,9
2.3) Die:der Lehrveranstaltungsleiter:in regt zur kritischen Auseinandersetzung mit den behandelten Themen an.	trifft zu		trifft nicht zu	n=353	mw=1,8	md=2	s=0,9
2.4) Die Lehrveranstaltung ist inhaltlich gut strukturiert.	trifft zu		trifft nicht zu	n=355	mw=1,8	md=1	s=1
2.5) Die Lehrveranstaltung ist so gestaltet, dass sie mir hilft, Kenntnisse und Fähigkeiten zu erwerben.	trifft zu		trifft nicht zu	n=355	mw=1,8	md=2	s=0,9
2.6) Die Quellenangaben und Literaturempfehlungen ermöglichen eine selbständige Vertiefung in das Thema.	trifft zu		trifft nicht zu	n=351	mw=1,7	md=1	s=1
2.7) Der Einsatz digitaler Medien erleichtert meinen Lernprozess.	trifft zu		trifft nicht zu	n=355	mw=1,7	md=1	s=0,9
2.8) Ich verfüge am Ende der Lehrveranstaltung über ein grundlegendes Verständnis des Themengebiets.	trifft zu		trifft nicht zu	n=356	mw=1,6	md=1	s=0,8