



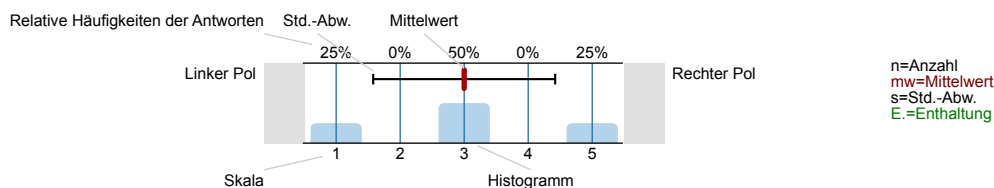
SPL011-FB1-24W

Erfasste Fragebögen = 648

Auswertungsteil der geschlossenen Fragen

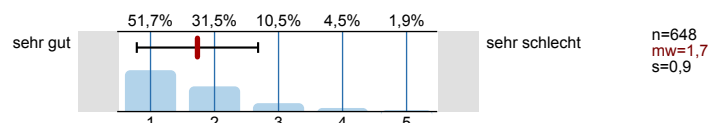
Legende

Fragestext

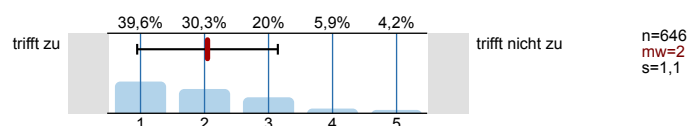


1. Universitätseinheitlicher Teil

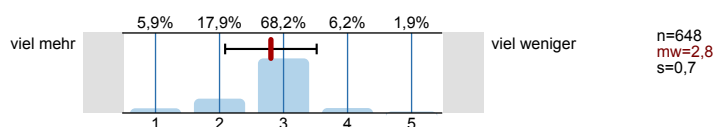
1.1) Gesamt gesehen halte ich die Lehrveranstaltung für



1.2) Ich bin in der Lage, weniger fortgeschrittenen Studierenden die wichtigsten Erkenntnisse dieser Lehrveranstaltung verständlich und anschaulich zu erklären.

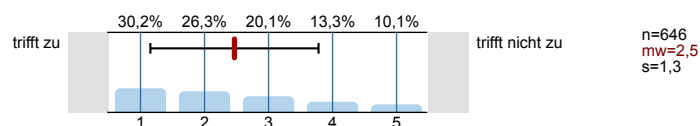


1.3) Zur Absolvierung dieser Lehrveranstaltung ist ein Arbeitsaufwand von Stunden (ECTS) vorgesehen. Ihrer Einschätzung nach: Werden Sie mehr oder weniger Stunden für die Absolvierung dieser Lehrveranstaltung aufwenden?

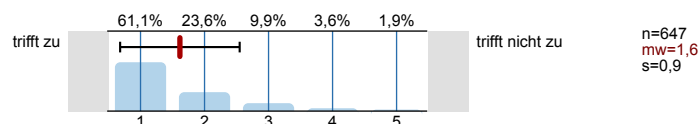


2. Fragen der Studienprogrammleitung

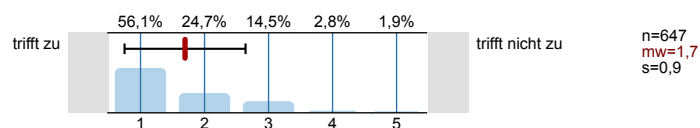
2.1) Ich beteilige mich regelmäßig aktiv an der Lehrveranstaltung.



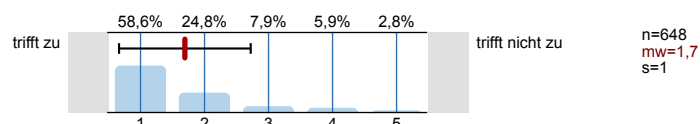
2.2) Die:der Lehrveranstaltungsleiter:in gibt den Rahmen für konstruktives und hilfreiches Feedback auf Fragen und Beiträge.



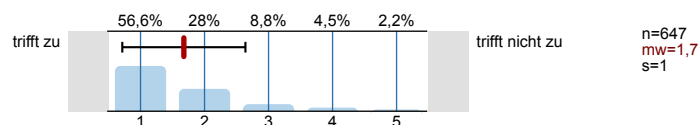
2.3) Die:der Lehrveranstaltungsleiter:in regt zur kritischen Auseinandersetzung mit den behandelten Themen an.



2.4) Die Lehrveranstaltung ist inhaltlich gut strukturiert.



2.5) Die Lehrveranstaltung ist so gestaltet, dass sie mir hilft, Kenntnisse und Fähigkeiten zu erwerben.



Profillinie

Zusammenstellung: SPL011-FB1-24W

Verwendete Werte in der Profillinie: Mittelwert

1. Universitätseinheitlicher Teil

1.1) Gesamt gesehen halte ich die Lehrveranstaltung für	sehr gut		sehr schlecht	n=648	mw=1,7	md=1	s=0,9
1.2) Ich bin in der Lage, weniger fortgeschrittenen Studierenden die wichtigsten Erkenntnisse dieser Lehrveranstaltung verständlich und	trifft zu		trifft nicht zu	n=646	mw=2	md=2	s=1,1
1.3) Zur Absolvierung dieser Lehrveranstaltung ist ein Arbeitsaufwand von Stunden (ECTS) vorgesehen. Ihrer Einschätzung nach: Werden	viel mehr		viel weniger	n=648	mw=2,8	md=3	s=0,7

2. Fragen der Studienprogrammleitung

2.1) Ich beteilige mich regelmäßig aktiv an der Lehrveranstaltung.	trifft zu		trifft nicht zu	n=646	mw=2,5	md=2	s=1,3
2.2) Die:der Lehrveranstaltungsleiter:in gibt den Rahmen für konstruktives und hilfreiches Feedback auf Fragen und Beiträge.	trifft zu		trifft nicht zu	n=647	mw=1,6	md=1	s=0,9
2.3) Die:der Lehrveranstaltungsleiter:in regt zur kritischen Auseinandersetzung mit den behandelten Themen an.	trifft zu		trifft nicht zu	n=647	mw=1,7	md=1	s=0,9
2.4) Die Lehrveranstaltung ist inhaltlich gut strukturiert.	trifft zu		trifft nicht zu	n=648	mw=1,7	md=1	s=1
2.5) Die Lehrveranstaltung ist so gestaltet, dass sie mir hilft, Kenntnisse und Fähigkeiten zu erwerben.	trifft zu		trifft nicht zu	n=647	mw=1,7	md=1	s=1
2.6) Die Quellenangaben und Literaturempfehlungen ermöglichen eine selbständige Vertiefung in das Thema.	trifft zu		trifft nicht zu	n=645	mw=1,7	md=1	s=0,9
2.7) Der Einsatz digitaler Medien erleichtert meinen Lernprozess.	trifft zu		trifft nicht zu	n=644	mw=1,8	md=1	s=1
2.8) Ich verfüge am Ende der Lehrveranstaltung über ein grundlegendes Verständnis des Themengebiets.	trifft zu		trifft nicht zu	n=643	mw=1,7	md=1	s=1