



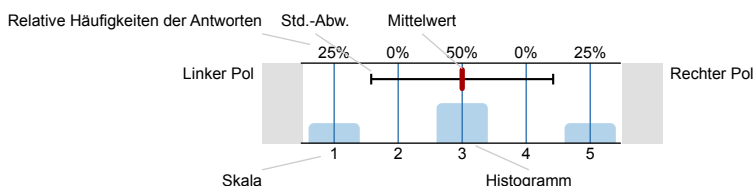
SPL007-FB1-24W

Erfasste Fragebögen = 1148

Auswertungsteil der geschlossenen Fragen

Legende

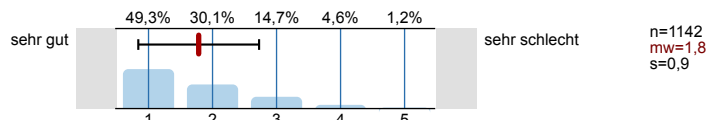
Fragestext



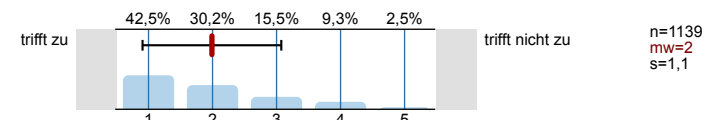
n=Anzahl
mw=Mittelwert
s=Std.-Abw.
E.=Enthaltung

1. Universitätseinheitlicher Teil

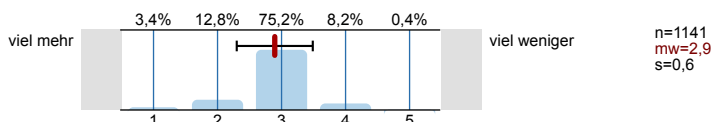
1.1) Gesamt gesehen halte ich die Lehrveranstaltung für



1.2) Ich bin in der Lage, weniger fortgeschrittenen Studierenden die wichtigsten Erkenntnisse dieser Lehrveranstaltung verständlich und anschaulich zu erklären.

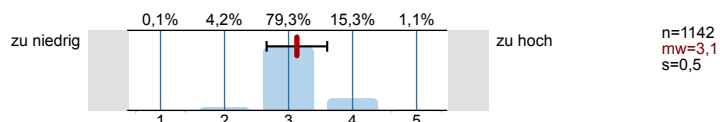


1.3) Zur Absolvierung dieser Lehrveranstaltung ist ein Arbeitsaufwand von Stunden (ECTS) vorgesehen. Ihrer Einschätzung nach: Werden Sie mehr oder weniger Stunden für die Absolvierung dieser Lehrveranstaltung aufwenden?

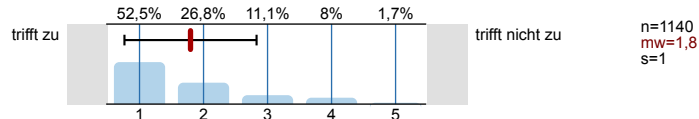


2. Fragen der Studienprogrammleitung

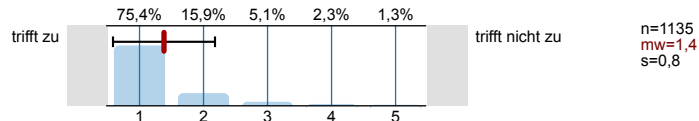
2.1) Das Anforderungsniveau der Lehrveranstaltung ist ...



2.2) Die Bedeutung/der Nutzen der behandelten Themen wird vermittelt.



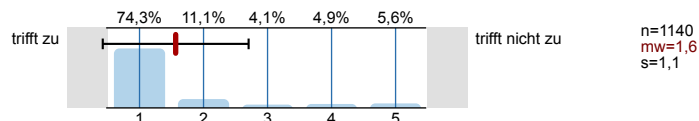
2.3) Die:Der Vortragende geht auf Fragen und Anregungen der Studierenden ein.



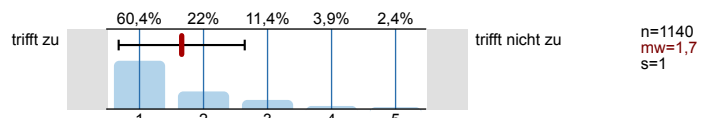
2.4) Die Vorlesung wird online zum Nachschauen/Nachhören angeboten.



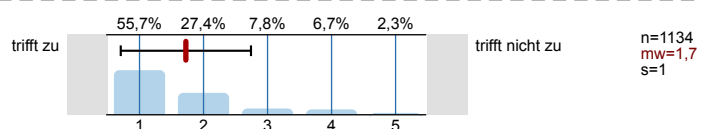
2.5) Die Vorlesungsunterlagen wurden online zur Verfügung gestellt.



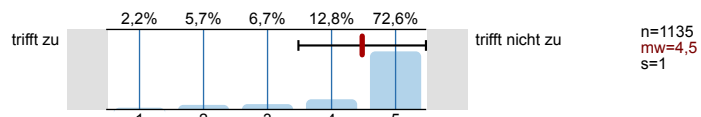
2.6) Es gab ausreichend Interaktions- und Kommunikationsphasen (Online oder vor Ort).



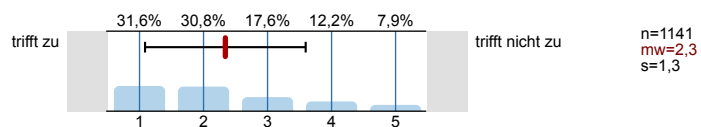
2.7) Ich verfüge nun über ein gründlicheres Verständnis über die in der Lehrveranstaltung behandelten Themen als vor der Lehrveranstaltung.



2.8) Unruhe, Reden oder Störungen (z.B.: Essen, Tastaturgeräusche) durch Teilnehmer:innen beeinträchtigen die Lehrveranstaltung.



2.9) Ich habe eine klare Vorstellung, was mich bei der Prüfung erwartet.




Profillinie

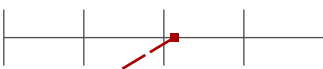





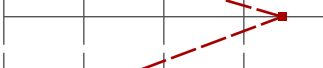

Zusammenstellung: SPL007-FB1-24W

Verwendete Werte in der Profillinie: Mittelwert

1. Universitätseinheitlicher Teil

1.1) Gesamt gesehen halte ich die Lehrveranstaltung für	sehr gut		sehr schlecht	n=1142	mw=1,8	md=2	s=0,9
1.2) Ich bin in der Lage, weniger fortgeschrittenen Studierenden die wichtigsten Erkenntnisse dieser Lehrveranstaltung verständlich und	trifft zu		trifft nicht zu	n=1139	mw=2	md=2	s=1,1
1.3) Zur Absolvierung dieser Lehrveranstaltung ist ein Arbeitsaufwand von Stunden (ECTS) vorgesehen. Ihrer Einschätzung nach: Werden	viel mehr		viel weniger	n=1141	mw=2,9	md=3	s=0,6

2. Fragen der Studienprogrammleitung

2.1) Das Anforderungsniveau der Lehrveranstaltung ist ...	zu niedrig		zu hoch	n=1142	mw=3,1	md=3	s=0,5
2.2) Die Bedeutung/der Nutzen der behandelten Themen wird vermittelt.	trifft zu		trifft nicht zu	n=1140	mw=1,8	md=1	s=1
2.3) Die:Der Vortragende geht auf Fragen und Anregungen der Studierenden ein.	trifft zu		trifft nicht zu	n=1135	mw=1,4	md=1	s=0,8
2.5) Die Vorlesungsunterlagen wurden online zur Verfügung gestellt.	trifft zu		trifft nicht zu	n=1140	mw=1,6	md=1	s=1,1
2.6) Es gab ausreichend Interaktions- und Kommunikationsphasen (Online oder vor Ort).	trifft zu		trifft nicht zu	n=1140	mw=1,7	md=1	s=1
2.7) Ich verfüge nun über ein gründlicheres Verständnis über die in der Lehrveranstaltung behandelten Themen als vor der	trifft zu		trifft nicht zu	n=1134	mw=1,7	md=1	s=1
2.8) Unruhe, Reden oder Störungen (z.B.: Essen, Tastaturgeräusche) durch Teilnehmer:innen beeinträchtigen die Lehrveranstaltung.	trifft zu		trifft nicht zu	n=1135	mw=4,5	md=5	s=1
2.9) Ich habe eine klare Vorstellung, was mich bei der Prüfung erwartet.	trifft zu		trifft nicht zu	n=1141	mw=2,3	md=2	s=1,3