



SPL002-FB2-24W

Erfasste Fragebögen = 143

Auswertungsteil der geschlossenen Fragen

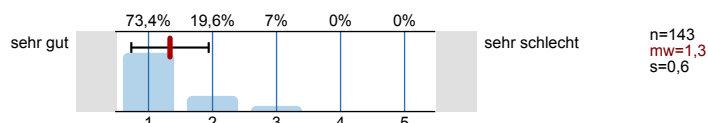
Legende

Fragestext

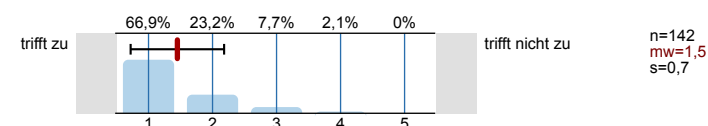


1. Universitätseinheitlicher Teil

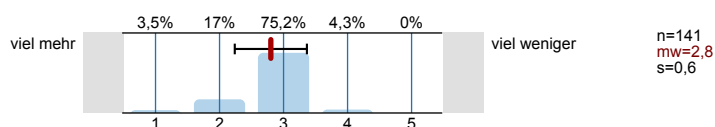
1.1) Gesamt gesehen halte ich die Lehrveranstaltung für



1.2) Ich bin in der Lage, weniger fortgeschrittenen Studierenden die wichtigsten Erkenntnisse dieser Lehrveranstaltung verständlich und anschaulich zu erklären.



1.3) Zur Absolvierung dieser Lehrveranstaltung ist ein Arbeitsaufwand von Stunden (ECTS) vorgesehen. Ihrer Einschätzung nach: Werden Sie mehr oder weniger Stunden für die Absolvierung dieser Lehrveranstaltung aufwenden?

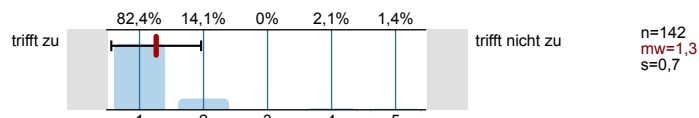


2. Fragen der Studienprogrammleitung

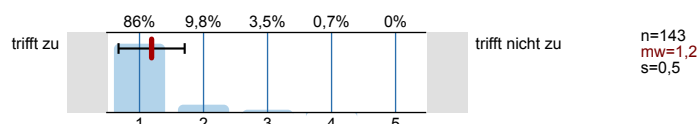
2.1) Semester in dieser Studienrichtung



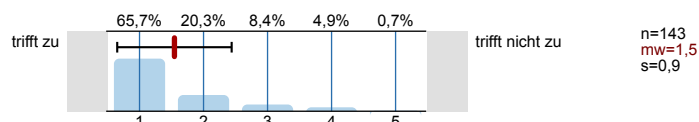
2.2) Die:Der Lehrveranstaltungsleiter:in regt zur kritischen Auseinandersetzung mit den behandelten Themen an.

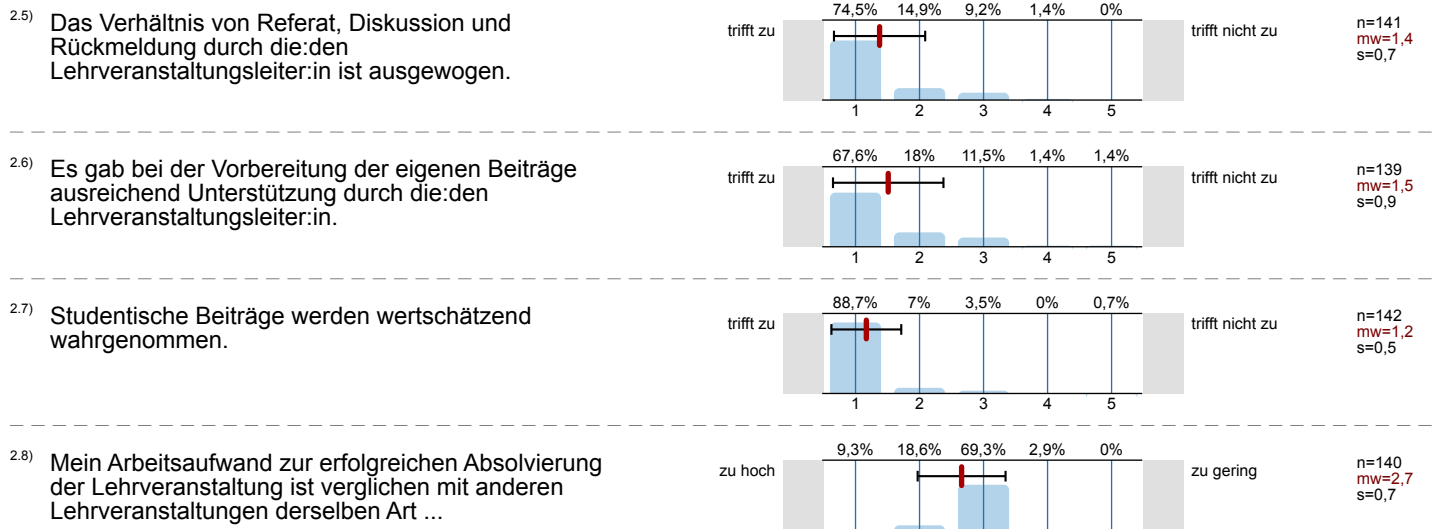


2.3) Die:Der Lehrveranstaltungsleiter:in geht auf die Studierenden ein und beantwortet ihre Fragen.



2.4) Die Aufgabenstellungen und Beurteilungskriterien für Referate sind klar.





Profillinie

Zusammenstellung: SPL002-FB2-24W

Verwendete Werte in der Profillinie: Mittelwert

1. Universitätseinheitlicher Teil

1.1) Gesamt gesehen halte ich die Lehrveranstaltung für	sehr gut					sehr schlecht	n=143	mw=1,3	md=1	s=0,6
1.2) Ich bin in der Lage, weniger fortgeschrittenen Studierenden die wichtigsten Erkenntnisse dieser Lehrveranstaltung verständlich und	trifft zu					trifft nicht zu	n=142	mw=1,5	md=1	s=0,7
1.3) Zur Absolvierung dieser Lehrveranstaltung ist ein Arbeitsaufwand von Stunden (ECTS) vorgesehen. Ihrer Einschätzung nach: Werden	viel mehr					viel weniger	n=141	mw=2,8	md=3	s=0,6

2. Fragen der Studienprogrammleitung

2.2) Die:Der Lehrveranstaltungsleiter:in regt zur kritischen Auseinandersetzung mit den behandelten Themen an.	trifft zu					trifft nicht zu	n=142	mw=1,3	md=1	s=0,7
2.3) Die:Der Lehrveranstaltungsleiter:in geht auf die Studierenden ein und beantwortet ihre Fragen.	trifft zu					trifft nicht zu	n=143	mw=1,2	md=1	s=0,5
2.4) Die Aufgabenstellungen und Beurteilungskriterien für Referate sind klar.	trifft zu					trifft nicht zu	n=143	mw=1,5	md=1	s=0,9
2.5) Das Verhältnis von Referat, Diskussion und Rückmeldung durch die:den Lehrveranstaltungsleiter:in ist ausgewogen.	trifft zu					trifft nicht zu	n=141	mw=1,4	md=1	s=0,7
2.6) Es gab bei der Vorbereitung der eigenen Beiträge ausreichend Unterstützung durch die:den Lehrveranstaltungsleiter:in.	trifft zu					trifft nicht zu	n=139	mw=1,5	md=1	s=0,9
2.7) Studentische Beiträge werden wertschätzend wahrgenommen.	trifft zu					trifft nicht zu	n=142	mw=1,2	md=1	s=0,5
2.8) Mein Arbeitsaufwand zur erfolgreichen Absolvierung der Lehrveranstaltung ist verglichen mit anderen Lehrveranstaltungen	zu hoch					zu gering	n=140	mw=2,7	md=3	s=0,7