



SPL002-FB1-24W

Erfasste Fragebögen = 99

Auswertungsteil der geschlossenen Fragen

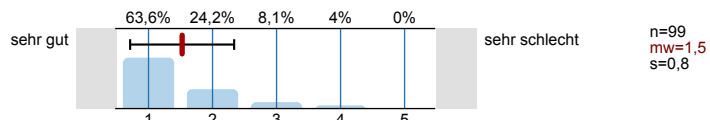
Legende

Fragestext

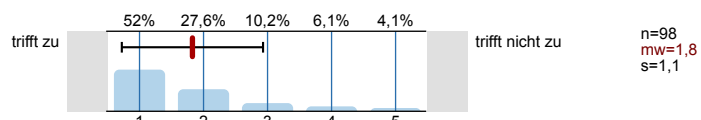


1. Universitätseinheitlicher Teil

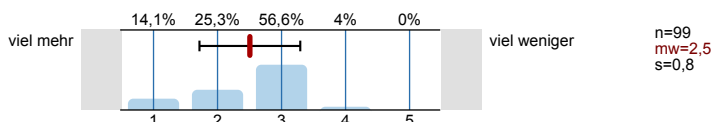
1.1) Gesamt gesehen halte ich die Lehrveranstaltung für



1.2) Ich bin in der Lage, weniger fortgeschrittenen Studierenden die wichtigsten Erkenntnisse dieser Lehrveranstaltung verständlich und anschaulich zu erklären.



1.3) Zur Absolvierung dieser Lehrveranstaltung ist ein Arbeitsaufwand von Stunden (ECTS) vorgesehen. Ihrer Einschätzung nach: Werden Sie mehr oder weniger Stunden für die Absolvierung dieser Lehrveranstaltung aufwenden?

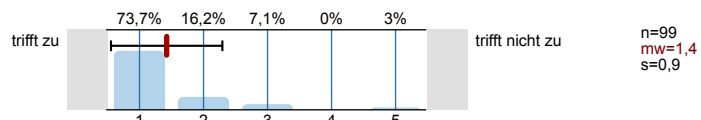


2. Fragen der Studienprogrammleitung

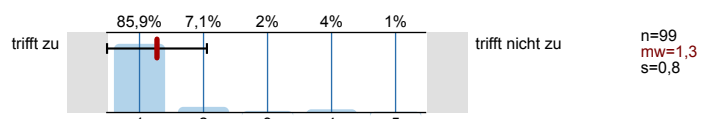
2.1) Semester in dieser Studienrichtung



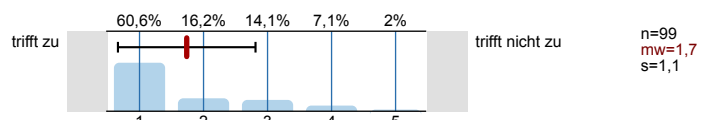
2.2) Die:Der Lehrveranstaltungsleiter:in erklärt die Inhalte verständlich.



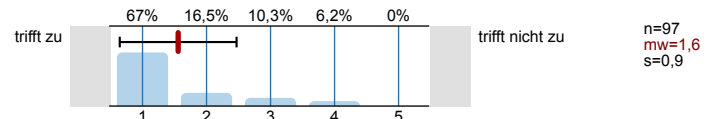
2.3) Die:Der Lehrveranstaltungsleiter:in geht auf die Studierenden ein und beantwortet ihre Fragen.



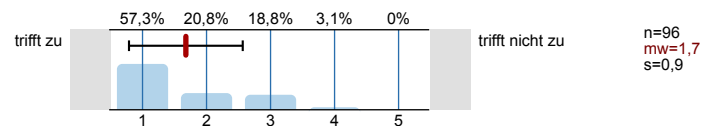
2.4) Die Lehrveranstaltungsinhalte werden didaktisch gut aufbereitet.



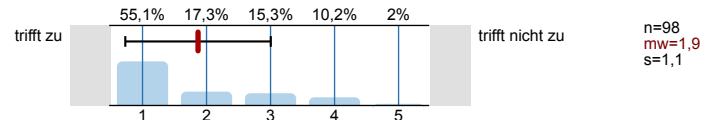
2.5) Alle wesentlichen Teile des prüfungsrelevanten Stoffes werden behandelt.



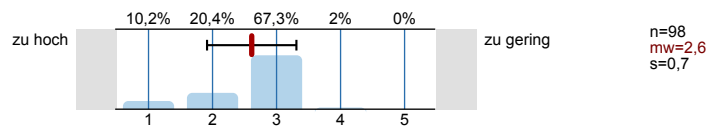
2.6) Weiterführende Literatur wird ausreichend besprochen.



2.7) Ich habe eine klare Vorstellung, was mich bei der Prüfung erwartet.



2.8) Der geforderte Arbeitsaufwand zur erfolgreichen Absolvierung der Lehrveranstaltung ist verglichen mit anderen Lehrveranstaltungen derselben Art ...



Profillinie

Zusammenstellung: SPL002-FB1-24W

Verwendete Werte in der Profillinie: Mittelwert

1. Universitätseinheitlicher Teil

1.1) Gesamt gesehen halte ich die Lehrveranstaltung für	sehr gut		sehr schlecht	n=99	mw=1,5	md=1	s=0,8
1.2) Ich bin in der Lage, weniger fortgeschrittenen Studierenden die wichtigsten Erkenntnisse dieser Lehrveranstaltung verständlich und	trifft zu		trifft nicht zu	n=98	mw=1,8	md=1	s=1,1
1.3) Zur Absolvierung dieser Lehrveranstaltung ist ein Arbeitsaufwand von Stunden (ECTS) vorgesehen. Ihrer Einschätzung nach: Werden	viel mehr		viel weniger	n=99	mw=2,5	md=3	s=0,8

2. Fragen der Studienprogrammleitung

2.2) Die:Der Lehrveranstaltungsleiter:in erklärt die Inhalte verständlich.	trifft zu		trifft nicht zu	n=99	mw=1,4	md=1	s=0,9
2.3) Die:Der Lehrveranstaltungsleiter:in geht auf die Studierenden ein und beantwortet ihre Fragen.	trifft zu		trifft nicht zu	n=99	mw=1,3	md=1	s=0,8
2.4) Die Lehrveranstaltungsinhalte werden didaktisch gut aufbereitet.	trifft zu		trifft nicht zu	n=99	mw=1,7	md=1	s=1,1
2.5) Alle wesentlichen Teile des prüfungsrelevanten Stoffes werden behandelt.	trifft zu		trifft nicht zu	n=97	mw=1,6	md=1	s=0,9
2.6) Weiterführende Literatur wird ausreichend besprochen.	trifft zu		trifft nicht zu	n=96	mw=1,7	md=1	s=0,9
2.7) Ich habe eine klare Vorstellung, was mich bei der Prüfung erwartet.	trifft zu		trifft nicht zu	n=98	mw=1,9	md=1	s=1,1
2.8) Der geforderte Arbeitsaufwand zur erfolgreichen Absolvierung der Lehrveranstaltung ist verglichen mit anderen	zu hoch		zu gering	n=98	mw=2,6	md=3	s=0,7