



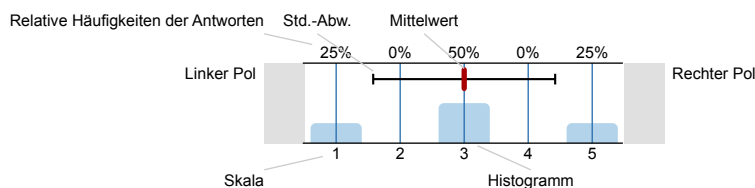
## SPL001-FB1-24W

Erfasste Fragebögen = 1076

## Auswertungsteil der geschlossenen Fragen

## Legende

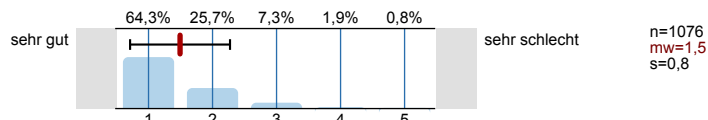
Fragestext



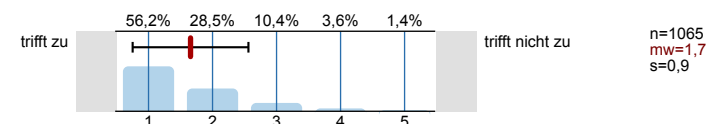
n=Anzahl  
mw=Mittelwert  
s=Std.-Abw.  
E.=Enthaltung

## 1. Universitätseinheitlicher Teil

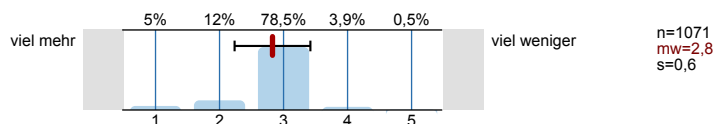
1.1) Gesamt gesehen halte ich die Lehrveranstaltung für



1.2) Ich bin in der Lage, weniger fortgeschrittenen Studierenden die wichtigsten Erkenntnisse dieser Lehrveranstaltung verständlich und anschaulich zu erklären.



1.3) Zur Absolvierung dieser Lehrveranstaltung ist ein Arbeitsaufwand von Stunden (ECTS) vorgesehen. Ihrer Einschätzung nach: Werden Sie mehr oder weniger Stunden für die Absolvierung dieser Lehrveranstaltung aufwenden?

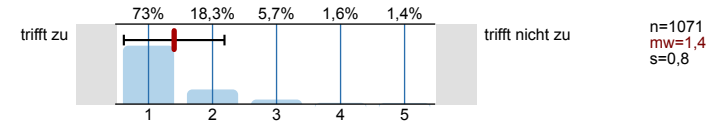


## 2. Fragen der Studienprogrammleitung

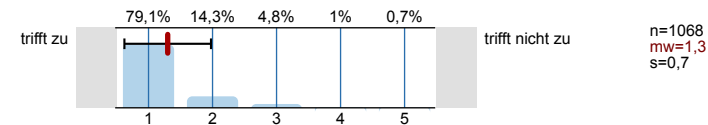
2.1) Die:der Lehrveranstaltungsleiter:in wirkt gut vorbereitet.



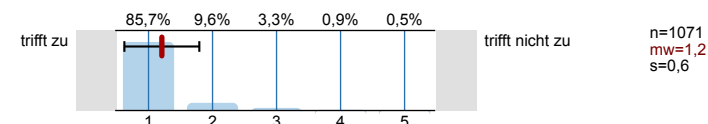
2.2) Die:der Lehrveranstaltungsleiter:in kann Kompliziertes gut erklären.



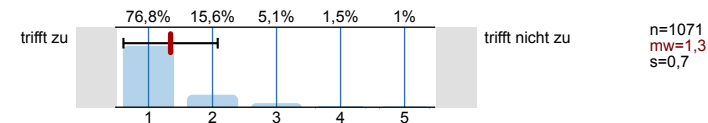
2.3) Die:der Lehrveranstaltungsleiter:in sorgt für ein produktives und angenehmes Arbeitsklima.



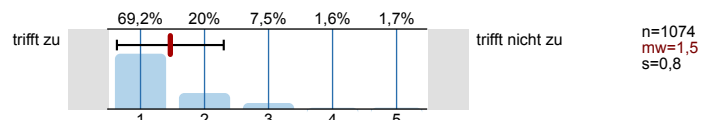
2.4) Die:der Lehrveranstaltungsleiter:in bemüht sich um einen wertschätzenden und diversitätssensiblen Umgang mit und zwischen den Studierenden.



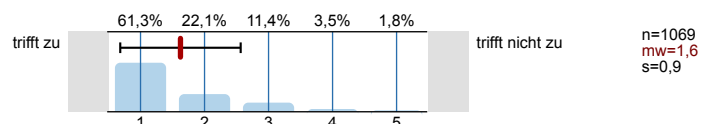
2.5) Die:der Lehrveranstaltungsleiter:in regt zur kritischen Auseinandersetzung mit den behandelten Themen an.



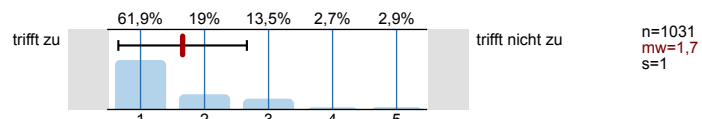
2.6) Die Lehrveranstaltung ist so gestaltet, dass sie mir hilft, Kenntnisse und Fähigkeiten zu erwerben.



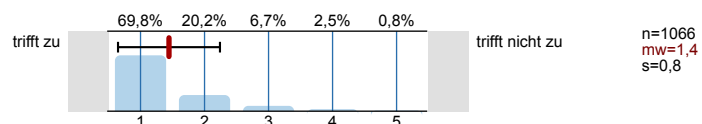
2.7) Ich habe den Eindruck, durch die Lehrveranstaltung einen Einblick in die aktuelle wissenschaftliche Forschung zum Thema zu erhalten.



2.8) Die angebotenen E-Learning-Anteile stellen eine hilfreiche Unterstützung bei der Prüfungsvorbereitung dar.



2.9) Die Kriterien der Leistungsbeurteilung sind klar.



# Profillinie

Zusammenstellung: SPL001-FB1-24W

Verwendete Werte in der Profillinie: Mittelwert

## 1. Universitätseinheitlicher Teil

1.1) Gesamt gesehen halte ich die Lehrveranstaltung für	sehr gut		sehr schlecht	n=1076	mw=1,5	md=1	s=0,8
1.2) Ich bin in der Lage, weniger fortgeschrittenen Studierenden die wichtigsten Erkenntnisse dieser Lehrveranstaltung verständlich und	trifft zu		trifft nicht zu	n=1065	mw=1,7	md=1	s=0,9
1.3) Zur Absolvierung dieser Lehrveranstaltung ist ein Arbeitsaufwand von Stunden ( ECTS) vorgesehen. Ihrer Einschätzung nach: Werden	viel mehr		viel weniger	n=1071	mw=2,8	md=3	s=0,6

## 2. Fragen der Studienprogrammleitung

2.1) Die:der Lehrveranstaltungsleiter:in wirkt gut vorbereitet.	trifft zu		trifft nicht zu	n=1073	mw=1,2	md=1	s=0,6
2.2) Die:der Lehrveranstaltungsleiter:in kann Kompliziertes gut erklären.	trifft zu		trifft nicht zu	n=1071	mw=1,4	md=1	s=0,8
2.3) Die:der Lehrveranstaltungsleiter:in sorgt für ein produktives und angenehmes Arbeitsklima.	trifft zu		trifft nicht zu	n=1068	mw=1,3	md=1	s=0,7
2.4) Die:der Lehrveranstaltungsleiter:in bemüht sich um einen wertschätzenden und diversitätssensiblen Umgang mit und zwischen	trifft zu		trifft nicht zu	n=1071	mw=1,2	md=1	s=0,6
2.5) Die:der Lehrveranstaltungsleiter:in regt zur kritischen Auseinandersetzung mit den behandelten Themen an.	trifft zu		trifft nicht zu	n=1071	mw=1,3	md=1	s=0,7
2.6) Die Lehrveranstaltung ist so gestaltet, dass sie mir hilft, Kenntnisse und Fähigkeiten zu erwerben.	trifft zu		trifft nicht zu	n=1074	mw=1,5	md=1	s=0,8
2.7) Ich habe den Eindruck, durch die Lehrveranstaltung einen Einblick in die aktuelle wissenschaftliche Forschung zum Thema zu	trifft zu		trifft nicht zu	n=1069	mw=1,6	md=1	s=0,9
2.8) Die angebotenen E-Learning-Anteile stellen eine hilfreiche Unterstützung bei der Prüfungsvorbereitung dar.	trifft zu		trifft nicht zu	n=1031	mw=1,7	md=1	s=1
2.9) Die Kriterien der Leistungsbeurteilung sind klar.	trifft zu		trifft nicht zu	n=1066	mw=1,4	md=1	s=0,8