



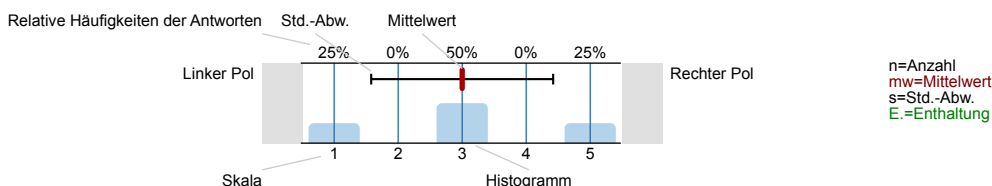
# SPL049-FB2-23W

Erfasste Fragebögen = 2422

## Auswertungsteil der geschlossenen Fragen

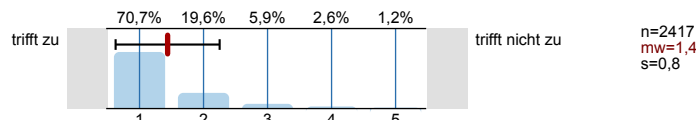
### Legende

Fragestext

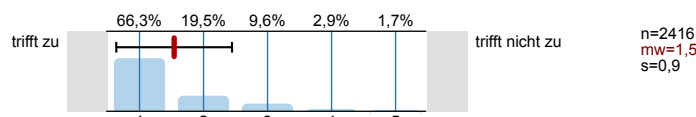


### 1. Universitätseinheitlicher Teil

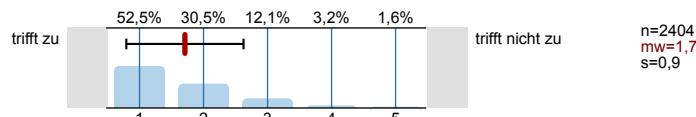
1.1) Zu Beginn der Lehrveranstaltung wurde ausreichend über Ziele, Inhalte und Beurteilungskriterien informiert.



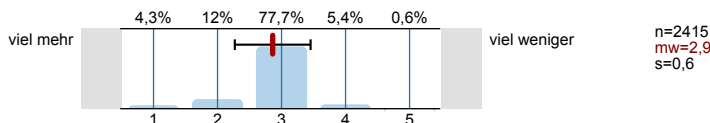
1.2) Die\*Den Lehrveranstaltungsleiter\*in empfinde ich als sehr motivierend.



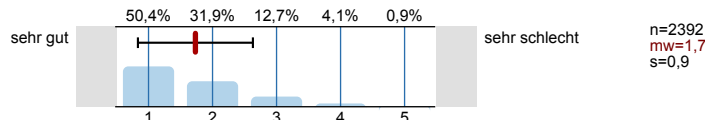
1.3) Ich bin in der Lage, weniger fortgeschrittenen Studierenden die wichtigsten Erkenntnisse dieser Lehrveranstaltung verständlich und anschaulich zu erklären.



1.5) Zur Absolvierung dieser Lehrveranstaltung ist ein Arbeitsaufwand von X Stunden (ECTS) vorgesehen. Ihrer Einschätzung nach: Werden Sie mehr oder weniger Stunden für die Absolvierung dieser Lehrveranstaltung aufwenden?

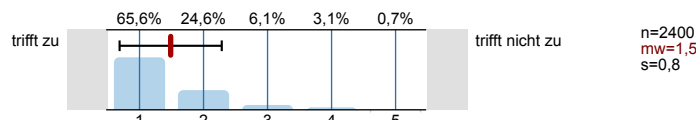


1.8) Gesamt gesehen halte ich die Lehrveranstaltung für

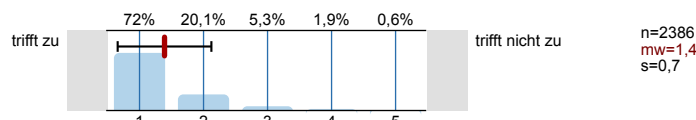


### 2. Fragen der Studienprogrammleitung

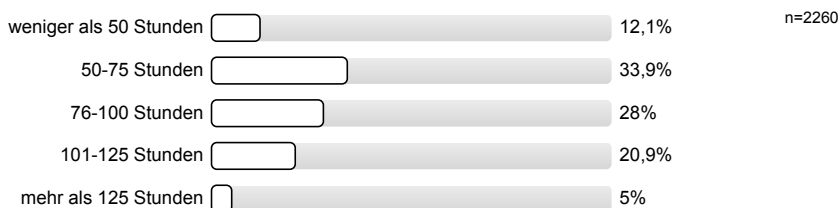
2.1) Die inhaltliche Gestaltung der LV dient der Erreichung der Ziele der LV.



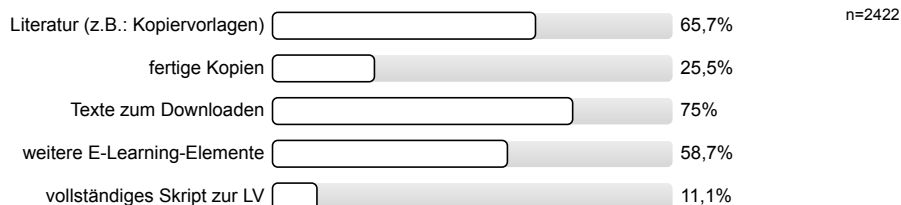
2.2) Die Ankündigung der LV (Inhalt, Zielsetzung etc.) deckt sich mit der Gestaltung und dem Verlauf der LV.



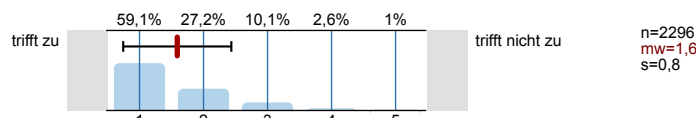
2.3) Der gesamte Arbeitsaufwand ("Workload") beträgt



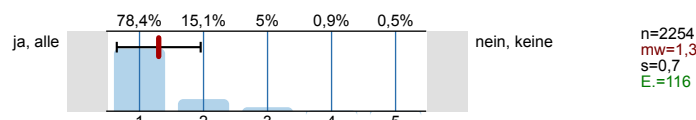
2.4) Wurden für die LV zur Verfügung gestellt (Mehrfachantwort möglich):



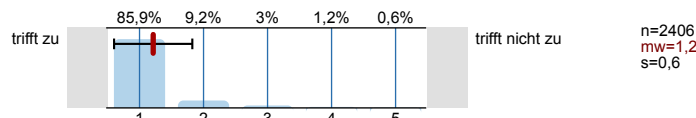
2.5) Sofern von der Lehrveranstaltungsleitung Unterlagen zur Verfügung gestellt wurden: Die Unterlagen erscheinen hilfreich für den Lernerfolg.



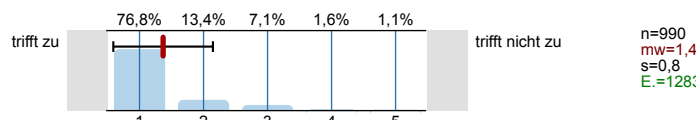
2.6) Die (schriftlichen) Lehrmaterialien wurden online zur Verfügung gestellt.



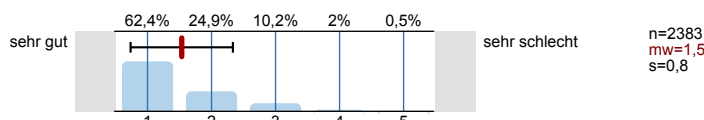
2.7) Es gab ausreichend Interaktions- und Kommunikationsphasen (Online oder vor Ort).



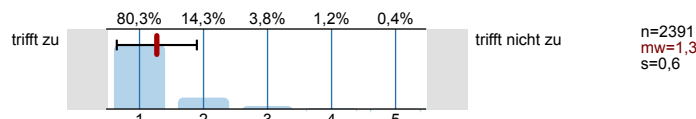
2.8) Bei hybrid durchgeführten LVen: Die online anwesenden Studierenden konnten sich gut an den Diskussionen beteiligen.



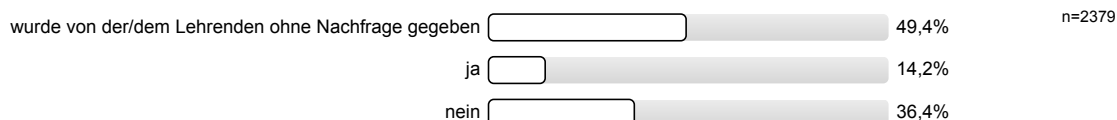
2.10) Wie wurden Sie bei Fragen und Problemen bei der Bearbeitung von Teilleistungen (z.B.: Referate, Seminararbeiten) betreut?



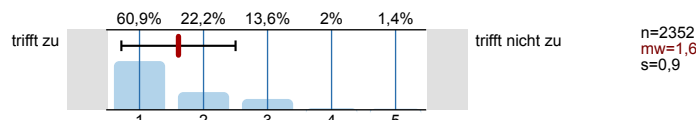
2.11) Die\*Der Lehrende gibt auf Beiträge der Studierenden Feedback, geht auf die Studierenden ein und beantwortet ihre Fragen.



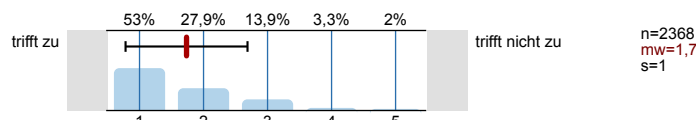
2.12) Haben Sie aktiv Feedback zu den einzelnen Teilleistungen eingefordert?



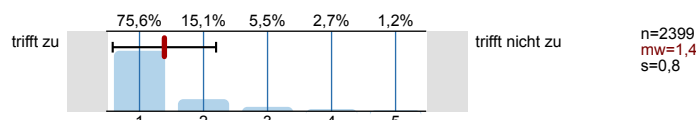
2.13) Das Feedback der\*des Lehrenden zu meinen Beiträgen war produktiv und hilfreich.



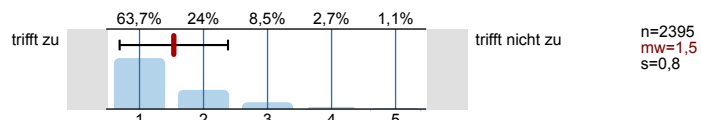
2.14) In der LV werden sozialwissenschaftliche Methoden thematisiert und angewandt.



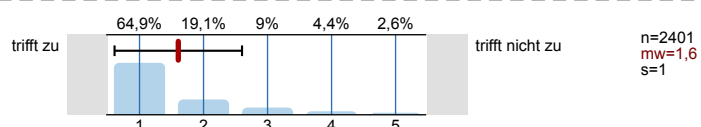
2.15) In der LV werden Beispiele aus der Praxis vorgestellt.



2.16) Der Lehrveranstaltungsleitung gelingt es die vorgestellten Theorien und Modelle didaktisch angemessen zu vermitteln.



2.17) Die LV hat mich angeregt, über pädagogische Probleme nachzudenken.



2.18) Haben Sie sich durch die LV angeregt gefühlt, zusätzliche, nicht vorgeschriebene Fachliteratur zur Thematik der LV zu lesen?



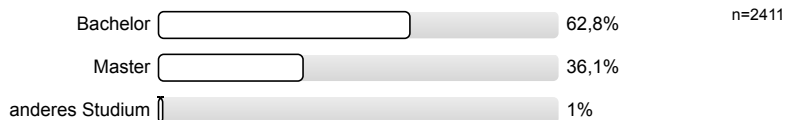
2.20) Wissen Sie, worüber die\*der LV-Leiter\*in forscht?



2.21) Ich bin während des Semesters Stunden/Woche berufstätig



2.22) Welches Lehramtsstudium studieren Sie?



# Profillinie

Zusammenstellung: SPL049-FB2-23W

Verwendete Werte in der Profillinie: Mittelwert

## 1. Universitätseinheitlicher Teil

1.1) Zu Beginn der Lehrveranstaltung wurde ausreichend über Ziele, Inhalte und Beurteilungskriterien informiert.	trifft zu							trifft nicht zu	n=2417	mw=1,4	md=1	s=0,8
1.2) Die*Den Lehrveranstaltungsleiter*in empfinde ich als sehr motivierend.	trifft zu							trifft nicht zu	n=2416	mw=1,5	md=1	s=0,9
1.3) Ich bin in der Lage, weniger fortgeschrittenen Studierenden die wichtigsten Erkenntnisse dieser Lehrveranstaltung verständlich und	trifft zu							trifft nicht zu	n=2404	mw=1,7	md=1	s=0,9
1.5) Zur Absolvierung dieser Lehrveranstaltung ist ein Arbeitsaufwand von Stunden ( ECTS) vorgesehen. Ihrer Einschätzung nach: Werden	viel mehr							viel weniger	n=2415	mw=2,9	md=3	s=0,6
1.8) Gesamt gesehen halte ich die Lehrveranstaltung für	sehr gut							sehr schlecht	n=2392	mw=1,7	md=1	s=0,9

## 2. Fragen der Studienprogrammleitung

2.1) Die inhaltliche Gestaltung der LV dient der Erreichung der Ziele der LV.	trifft zu							trifft nicht zu	n=2400	mw=1,5	md=1	s=0,8
2.2) Die Ankündigung der LV (Inhalt, Zielsetzung etc.) deckt sich mit der Gestaltung und dem Verlauf der LV.	trifft zu							trifft nicht zu	n=2386	mw=1,4	md=1	s=0,7
2.5) Sofern von der Lehrveranstaltungsleitung Unterlagen zur Verfügung gestellt wurden: Die Unterlagen erscheinen hilfreich für den	trifft zu							trifft nicht zu	n=2296	mw=1,6	md=1	s=0,8
2.6) Die (schriftlichen) Lehrmaterialien wurden online zur Verfügung gestellt.	ja, alle							nein, keine	n=2254	mw=1,3	md=1	s=0,7
2.7) Es gab ausreichend Interaktions- und Kommunikationsphasen (Online oder vor Ort).	trifft zu							trifft nicht zu	n=2406	mw=1,2	md=1	s=0,6
2.8) Bei hybrid durchgeführten LVen: Die online anwesenden Studierenden konnten sich gut an den Diskussionen beteiligen.	trifft zu							trifft nicht zu	n=990	mw=1,4	md=1	s=0,8
2.10) Wie wurden Sie bei Fragen und Problemen bei der Bearbeitung von Teilleistungen (z.B.: Referate, Seminararbeiten) betreut?	sehr gut							sehr schlecht	n=2383	mw=1,5	md=1	s=0,8
2.11) Die*Der Lehrende gibt auf Beiträge der Studierenden Feedback, geht auf die Studierenden ein und beantwortet ihre Fragen.	trifft zu							trifft nicht zu	n=2391	mw=1,3	md=1	s=0,6
2.13) Das Feedback der*des Lehrenden zu meinen Beiträgen war produktiv und hilfreich.	trifft zu							trifft nicht zu	n=2352	mw=1,6	md=1	s=0,9
2.14) In der LV werden sozialwissenschaftliche Methoden thematisiert und angewandt.	trifft zu							trifft nicht zu	n=2368	mw=1,7	md=1	s=1
2.15) In der LV werden Beispiele aus der Praxis vorgestellt.	trifft zu							trifft nicht zu	n=2399	mw=1,4	md=1	s=0,8
2.16) Der Lehrveranstaltungsleitung gelingt es die vorgestellten Theorien und Modelle didaktisch angemessen zu vermitteln.	trifft zu							trifft nicht zu	n=2395	mw=1,5	md=1	s=0,8
2.17) Die LV hat mich angeregt, über pädagogische Probleme nachzudenken.	trifft zu							trifft nicht zu	n=2401	mw=1,6	md=1	s=1