



SPL024-FB3-23W

Erfasste Fragebögen = 924

Auswertungsteil der geschlossenen Fragen

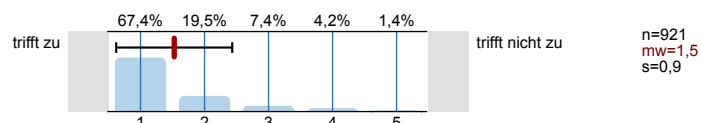
Legende

Fragestext

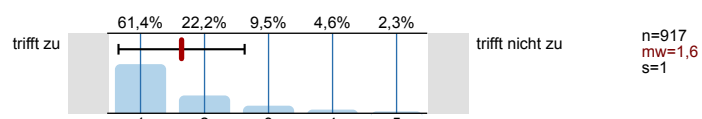


1. Universitätseinheitlicher Teil

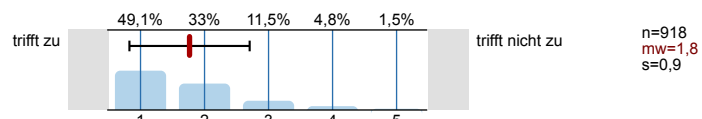
- 1.1) Zu Beginn der Lehrveranstaltung wurde ausreichend über Ziele, Inhalte und Beurteilungskriterien informiert.



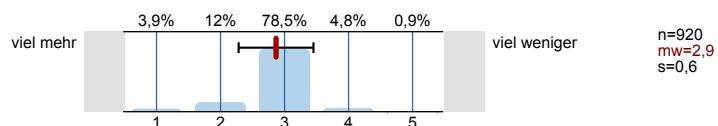
- 1.2) Die*Den Lehrveranstaltungsleiter*in empfinde ich als sehr motivierend.



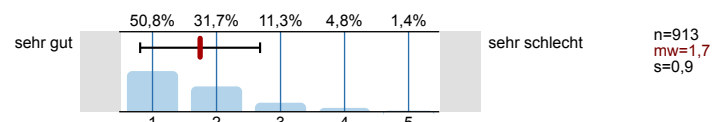
- 1.3) Ich bin in der Lage, weniger fortgeschrittenen Studierenden die wichtigsten Erkenntnisse dieser Lehrveranstaltung verständlich und anschaulich zu erklären.



- 1.5) Zur Absolvierung dieser Lehrveranstaltung ist ein Arbeitsaufwand von Stunden (ECTS) vorgesehen. Ihrer Einschätzung nach: Werden Sie mehr oder weniger Stunden für die Absolvierung dieser Lehrveranstaltung aufwenden?



- 1.8) Gesamt gesehen halte ich die Lehrveranstaltung für



2. Fragen der Studienprogrammleitung

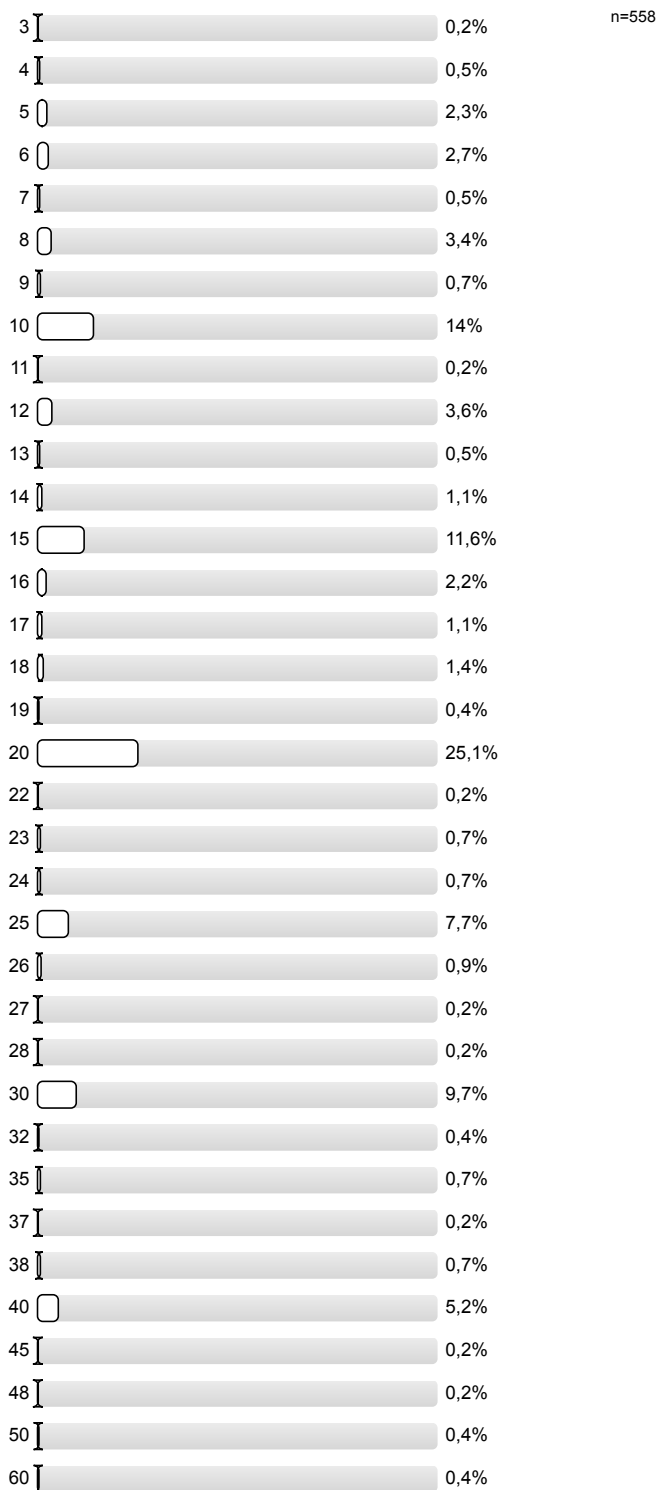
- 2.1) Haben Sie ein Bachelorstudium der Kultur- und Sozialanthropologie abgeschlossen?



- 2.2) Sind Sie berufstätig?



2.3) Wenn ja, in welchem Umfang (in Wochenstunden)?

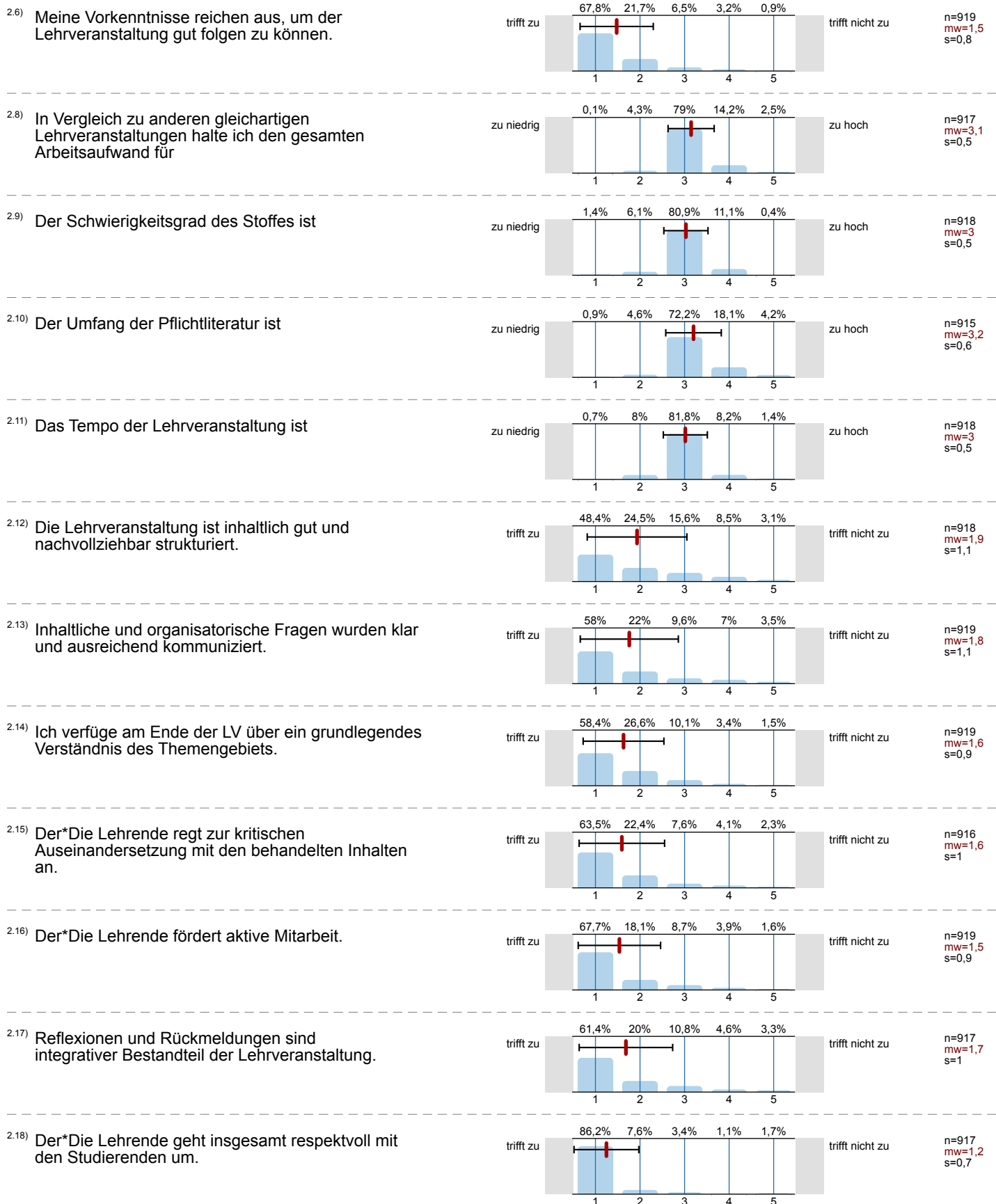


2.4) Haben Sie bereits eine Berufsausbildung abgeschlossen?

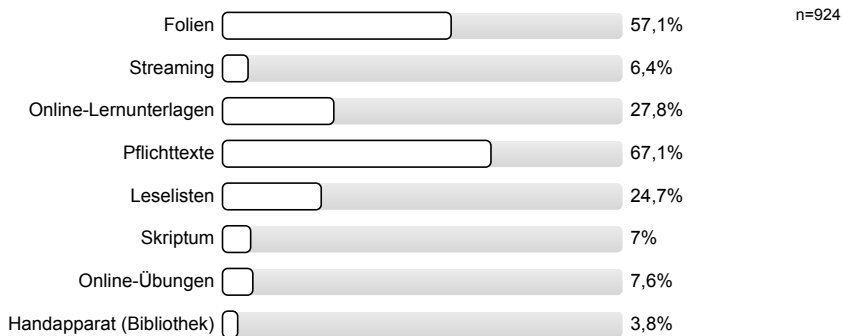


2.5) Ist Deutsch Ihre Muttersprache?

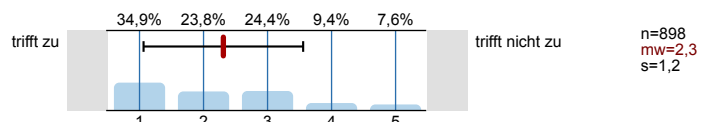




2.20) Welche Lehrmaterialien waren hilfreich zur Erreichung der Lehrziele?

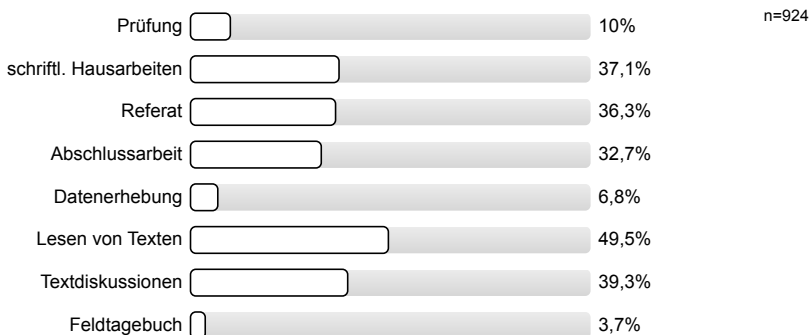


2.21) Die Lehrveranstaltung hat mich in meinen Vorbereitungen für die Masterarbeit weitergebracht.



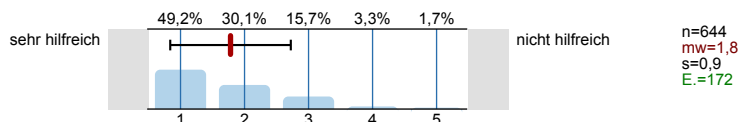
Die folgenden sechs Fragen nur bei prüfungsimmanenten Lehrveranstaltungen beantworten

2.22) Welche der geforderten Leistungen waren hilfreich zur Erreichung der Lehrziele?

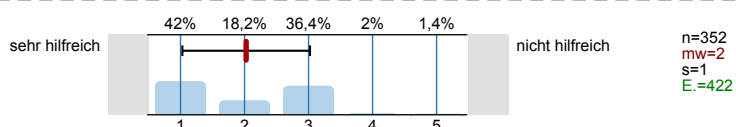


Wie hilfreich sind folgende Feedback-Formen zur Erreichung der Lehrziele?

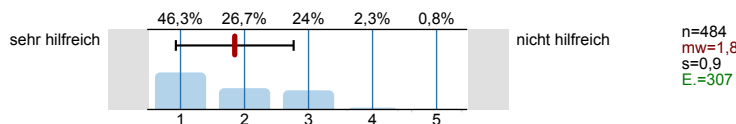
2.23) mündl. Feedback durch LV-Leiter*in in der LV



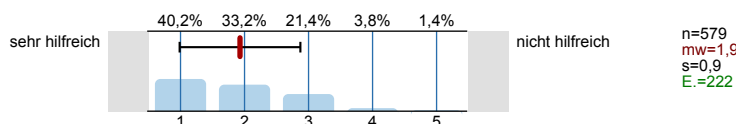
2.24) mündl. Feedback durch LV-Leiter*in in Sprechstunde



2.25) schriftliches Feedback durch LV-Leiter*in



2.26) Feedback durch andere Studierende



2.27) Inwieweit ist ein Feedback auf die Abschlussarbeit vorgesehen?



Profilinie

Zusammenstellung: SPL024-FB3-23W

Verwendete Werte in der Profillinie: Mittelwert

1. Universitätseinheitlicher Teil

1.1) Zu Beginn der Lehrveranstaltung wurde ausreichend über Ziele, Inhalte und Beurteilungskriterien informiert.	trifft zu					trifft nicht zu	n=921	mw=1,5	md=1	s=0,9
1.2) Die*Den Lehrveranstaltungsleiter*in empfinde ich als sehr motivierend.	trifft zu					trifft nicht zu	n=917	mw=1,6	md=1	s=1
1.3) Ich bin in der Lage, weniger fortgeschrittenen Studierenden die wichtigsten Erkenntnisse dieser Lehrveranstaltung verständlich und	trifft zu					trifft nicht zu	n=918	mw=1,8	md=2	s=0,9
1.5) Zur Absolvierung dieser Lehrveranstaltung ist ein Arbeitsaufwand von Stunden (ECTS) vorgesehen. Ihrer Einschätzung nach: Werden	viel mehr					viel weniger	n=920	mw=2,9	md=3	s=0,6
1.8) Gesamt gesehen halte ich die Lehrveranstaltung für	sehr gut					sehr schlecht	n=913	mw=1,7	md=1	s=0,9

2. Fragen der Studienprogrammleitung

2.6) Meine Vorkenntnisse reichen aus, um der Lehrveranstaltung gut folgen zu können.	trifft zu					trifft nicht zu	n=919	mw=1,5	md=1	s=0,8
2.8) In Vergleich zu anderen gleichartigen Lehrveranstaltungen halte ich den gesamten Arbeitsaufwand für	zu niedrig					zu hoch	n=917	mw=3,1	md=3	s=0,5
2.9) Der Schwierigkeitsgrad des Stoffes ist	zu niedrig					zu hoch	n=918	mw=3	md=3	s=0,5
2.10) Der Umfang der Pflichtliteratur ist	zu niedrig					zu hoch	n=915	mw=3,2	md=3	s=0,6
2.11) Das Tempo der Lehrveranstaltung ist	zu niedrig					zu hoch	n=918	mw=3	md=3	s=0,5
2.12) Die Lehrveranstaltung ist inhaltlich gut und nachvollziehbar strukturiert.	trifft zu					trifft nicht zu	n=918	mw=1,9	md=2	s=1,1
2.13) Inhaltliche und organisatorische Fragen wurden klar und ausreichend kommuniziert.	trifft zu					trifft nicht zu	n=919	mw=1,8	md=1	s=1,1
2.14) Ich verfüge am Ende der LV über ein grundlegendes Verständnis des Themengebiets.	trifft zu					trifft nicht zu	n=919	mw=1,6	md=1	s=0,9
2.15) Der*Die Lehrende regt zur kritischen Auseinandersetzung mit den behandelten Inhalten an.	trifft zu					trifft nicht zu	n=916	mw=1,6	md=1	s=1
2.16) Der*Die Lehrende fördert aktive Mitarbeit.	trifft zu					trifft nicht zu	n=919	mw=1,5	md=1	s=0,9
2.17) Reflexionen und Rückmeldungen sind integrativer Bestandteil der Lehrveranstaltung.	trifft zu					trifft nicht zu	n=917	mw=1,7	md=1	s=1
2.18) Der*Die Lehrende geht insgesamt respektvoll mit den Studierenden um.	trifft zu					trifft nicht zu	n=917	mw=1,2	md=1	s=0,7
2.21) Die Lehrveranstaltung hat mich in meinen Vorbereitungen für die Masterarbeit weitergebracht.	trifft zu					trifft nicht zu	n=898	mw=2,3	md=2	s=1,2
2.23) mündl. Feedback durch LV-Leiter*in in der LV	sehr hilfreich					nicht hilfreich	n=644	mw=1,8	md=2	s=0,9
2.24) mündl. Feedback durch LV-Leiter*in in Sprechstunde	sehr hilfreich					nicht hilfreich	n=352	mw=2	md=2	s=1
2.25) schriftliches Feedback durch LV-Leiter*in	sehr hilfreich					nicht hilfreich	n=484	mw=1,8	md=2	s=0,9
2.26) Feedback durch andere Studierende	sehr hilfreich					nicht hilfreich	n=579	mw=1,9	md=2	s=0,9