



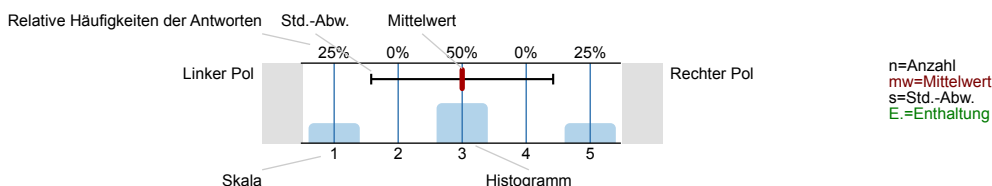
SPL022-FB2-23W

Erfasste Fragebögen = 1510

Auswertungsteil der geschlossenen Fragen

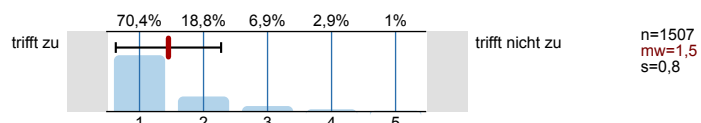
Legende

Frage**text**

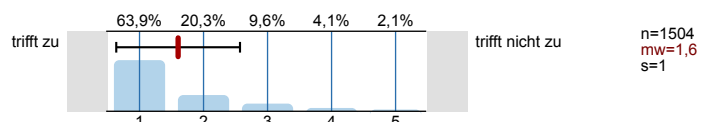


1. Universitätseinheitlicher Teil

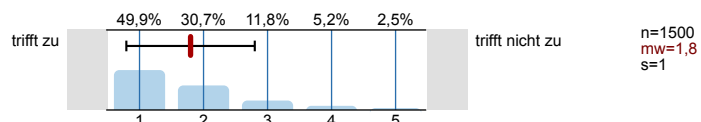
1.1) Zu Beginn der Lehrveranstaltung wurde ausreichend über Ziele, Inhalte und Beurteilungskriterien informiert.



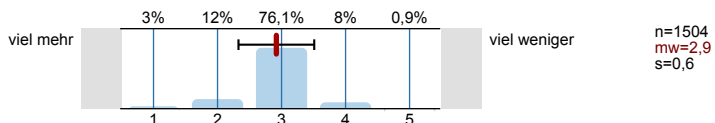
1.2) Die*Den Lehrveranstaltungsleiter*in empfinde ich als sehr motivierend.



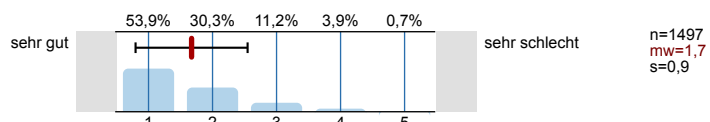
1.3) Ich bin in der Lage, weniger fortgeschrittenen Studierenden die wichtigsten Erkenntnisse dieser Lehrveranstaltung verständlich und anschaulich zu erklären.



1.5) Zur Absolvierung dieser Lehrveranstaltung ist ein Arbeitsaufwand von Stunden (ECTS) vorgesehen. Ihrer Einschätzung nach: Werden Sie mehr oder weniger Stunden für die Absolvierung dieser Lehrveranstaltung aufwenden?

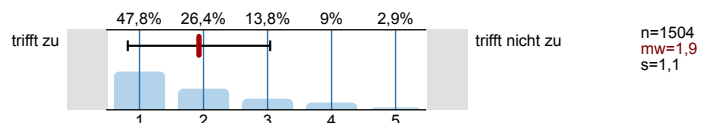


1.8) Gesamt gesehen halte ich die Lehrveranstaltung für

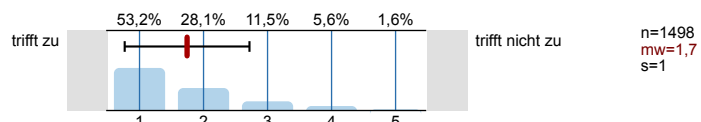


2. Fragen der Studienprogrammleitung - Allgemeine Fragen

2.1) Die Inhalte der Lehrveranstaltung finde ich sehr interessant.



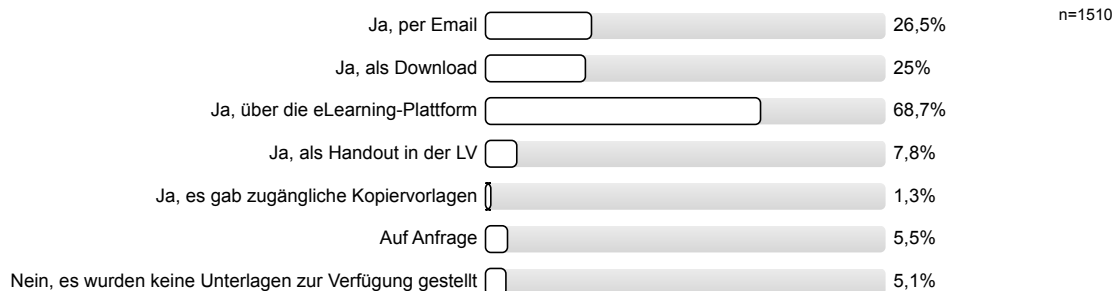
2.2) Die Lehrveranstaltung leistet für mich einen wichtigen Beitrag zur Erreichung meiner Studienziele.



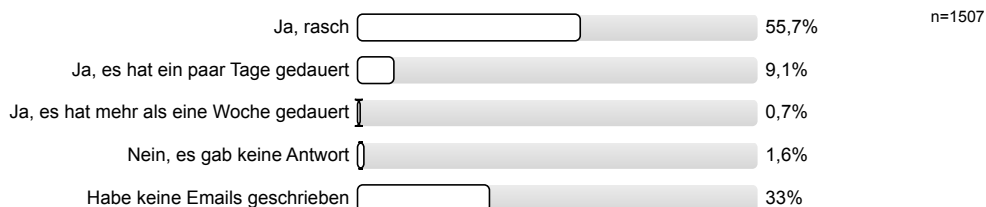
2.3) Gab es Literatur-Hinweise zur LV?



2.4) Wurden außerdem Unterlagen zur LV zur Verfügung gestellt?

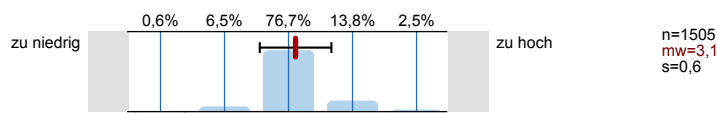


2.5) Hat die LV-Leitung Emails beantwortet?

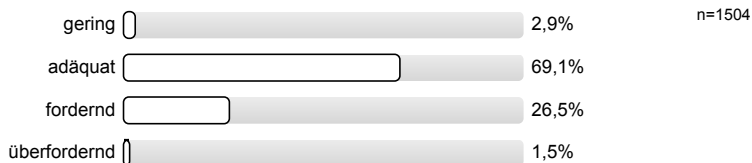


3. Fragen der Studienprogrammleitung - Didaktik - PI

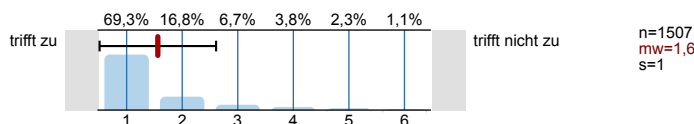
3.1) Der gesamte Arbeitsaufwand ("Workload") ist im Vergleich zu den curricularen Vorgaben (ECTS)



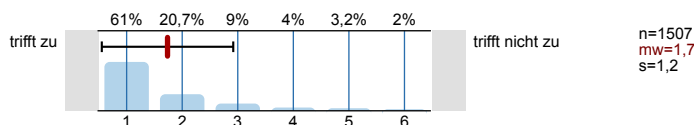
3.2) Die inhaltlichen Anforderungen der LV-Leitung an die Studierenden waren



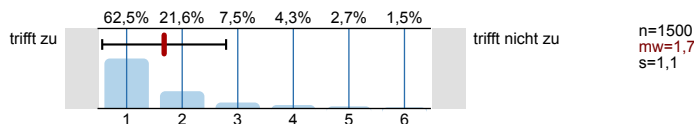
3.3) Ich war mit dem persönlichen Auftreten der LV-Leitung zufrieden.



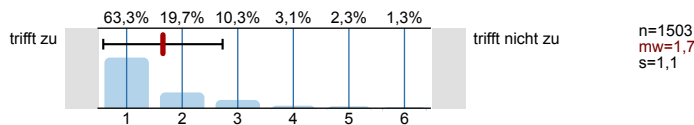
3.4) Die gesamte LV war nachvollziehbar strukturiert.



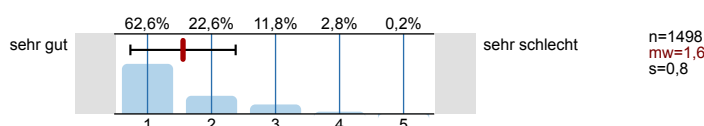
3.5) Die Stoffdarbietung seitens der LV-Leitung war verständlich.



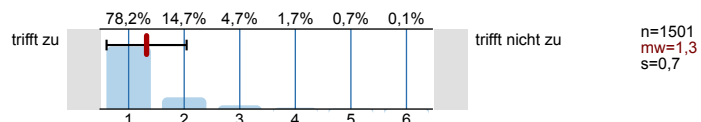
3.6) Die Studierenden wurden von der LV-Leitung zur aktiven Mitarbeit motiviert.



3.7) Wie wurden Sie bei Fragen und Problemen bei der Bearbeitung von zu Teilleistungen betreut?



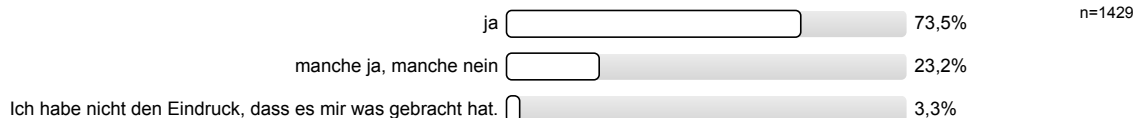
3.8) Die LV-Leitung ist auf Beiträge und Fragen von Studierenden eingegangen.



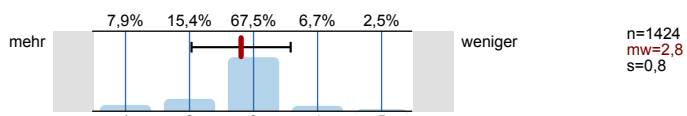
3.9) In der LV hat es Bonus-Punkte, Assignments oder klassische Übungen gegeben.



3.10) Diese Aufgaben haben mich bei der Bewältigung der Lehrinhalte unterstützt.



3.11) Bei Online-Lehre soll es mehr oder weniger dieser Aufgaben geben.



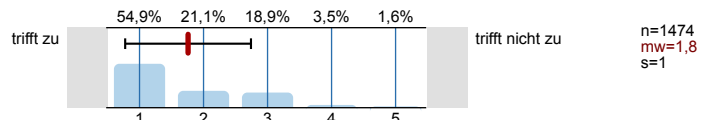
3.12) Wurde von der LV-Leitung ohne Nachfrage Feedback gegeben?



3.13) Haben Sie aktiv Feedback zu den einzelnen Teilleistungen eingefordert?



3.14) Das Feedback der LV-Leitung zu meinen Beiträgen war hilfreich.



Profillinie

Zusammenstellung: SPL022-FB2-23W

Verwendete Werte in der Profillinie: Mittelwert

1. Universitätseinheitlicher Teil

1.1) Zu Beginn der Lehrveranstaltung wurde ausreichend über Ziele, Inhalte und Beurteilungskriterien informiert.	trifft zu						trifft nicht zu	n=1507	mw=1,5	md=1	s=0,8
1.2) Die*Den Lehrveranstaltungsleiter*in empfinde ich als sehr motivierend.	trifft zu						trifft nicht zu	n=1504	mw=1,6	md=1	s=1
1.3) Ich bin in der Lage, weniger fortgeschrittenen Studierenden die wichtigsten Erkenntnisse dieser Lehrveranstaltung verständlich und	trifft zu						trifft nicht zu	n=1500	mw=1,8	md=2	s=1
1.5) Zur Absolvierung dieser Lehrveranstaltung ist ein Arbeitsaufwand von Stunden (ECTS) vorgesehen. Ihrer Einschätzung nach: Werden	viel mehr						viel weniger	n=1504	mw=2,9	md=3	s=0,6
1.8) Gesamt gesehen halte ich die Lehrveranstaltung für	sehr gut						sehr schlecht	n=1497	mw=1,7	md=1	s=0,9

2. Fragen der Studienprogrammleitung - Allgemeine Fragen

2.1) Die Inhalte der Lehrveranstaltung finde ich sehr interessant.	trifft zu						trifft nicht zu	n=1504	mw=1,9	md=2	s=1,1
2.2) Die Lehrveranstaltung leistet für mich einen wichtigen Beitrag zur Erreichung meiner Studienziele.	trifft zu						trifft nicht zu	n=1498	mw=1,7	md=1	s=1

3. Fragen der Studienprogrammleitung - Didaktik - PI

3.1) Der gesamte Arbeitsaufwand ("Workload") ist im Vergleich zu den curricularen Vorgaben (ECTS)	zu niedrig						zu hoch	n=1505	mw=3,1	md=3	s=0,6
3.3) Ich war mit dem persönlichen Auftreten der LV-Leitung zufrieden.	trifft zu						trifft nicht zu	n=1507	mw=1,6	md=1	s=1
3.4) Die gesamte LV war nachvollziehbar strukturiert.	trifft zu						trifft nicht zu	n=1507	mw=1,7	md=1	s=1,2
3.5) Die Stoffdarbietung seitens der LV-Leitung war verständlich.	trifft zu						trifft nicht zu	n=1500	mw=1,7	md=1	s=1,1
3.6) Die Studierenden wurden von der LV-Leitung zur aktiven Mitarbeit motiviert.	trifft zu						trifft nicht zu	n=1503	mw=1,7	md=1	s=1,1
3.7) Wie wurden Sie bei Fragen und Problemen bei der Bearbeitung von zu Teilleistungen betreut?	sehr gut						sehr schlecht	n=1498	mw=1,6	md=1	s=0,8
3.8) Die LV-Leitung ist auf Beiträge und Fragen von Studierenden eingegangen.	trifft zu						trifft nicht zu	n=1501	mw=1,3	md=1	s=0,7
3.11) Bei Online-Lehre soll es mehr oder weniger dieser Aufgaben geben.	mehr						weniger	n=1424	mw=2,8	md=3	s=0,8
3.14) Das Feedback der LV-Leitung zu meinen Beiträgen war hilfreich.	trifft zu						trifft nicht zu	n=1474	mw=1,8	md=1	s=1