



SPL022-FB1-23W

Erfasste Fragebögen = 837

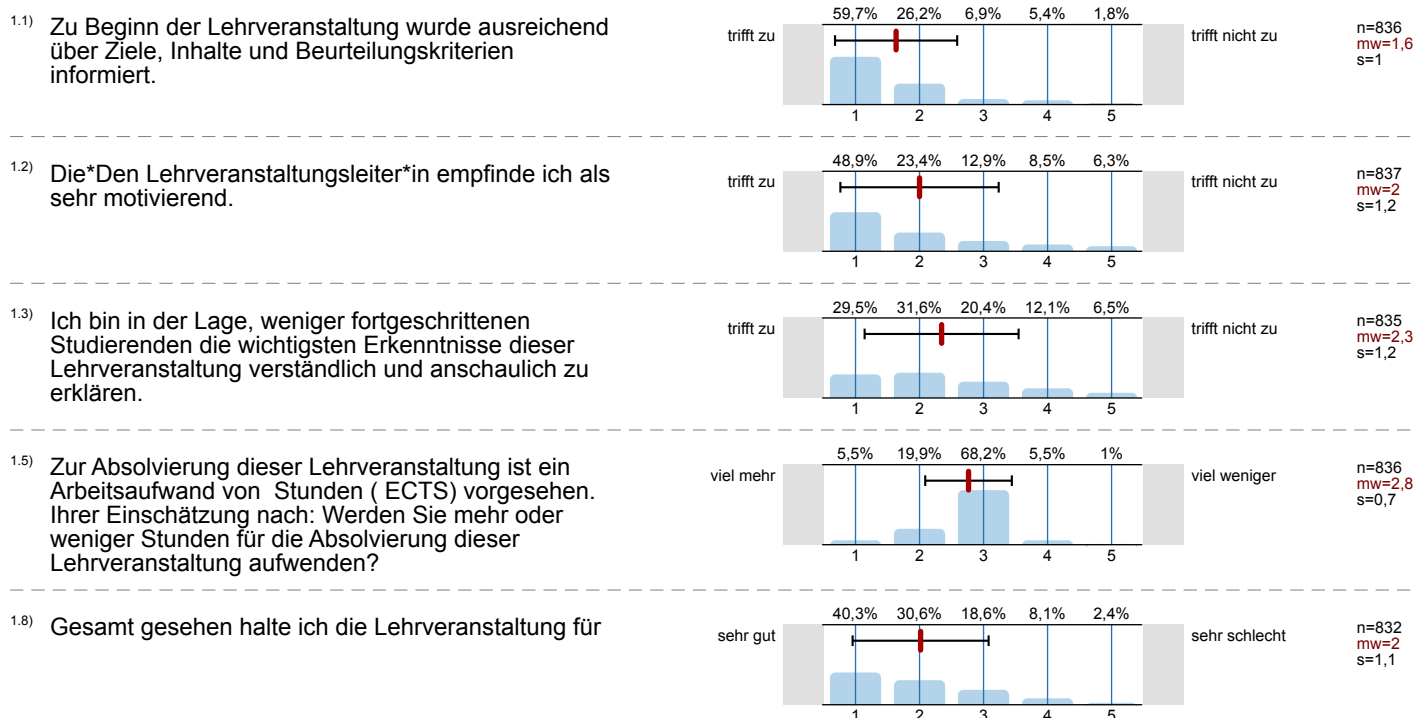
Auswertungsteil der geschlossenen Fragen

Legende

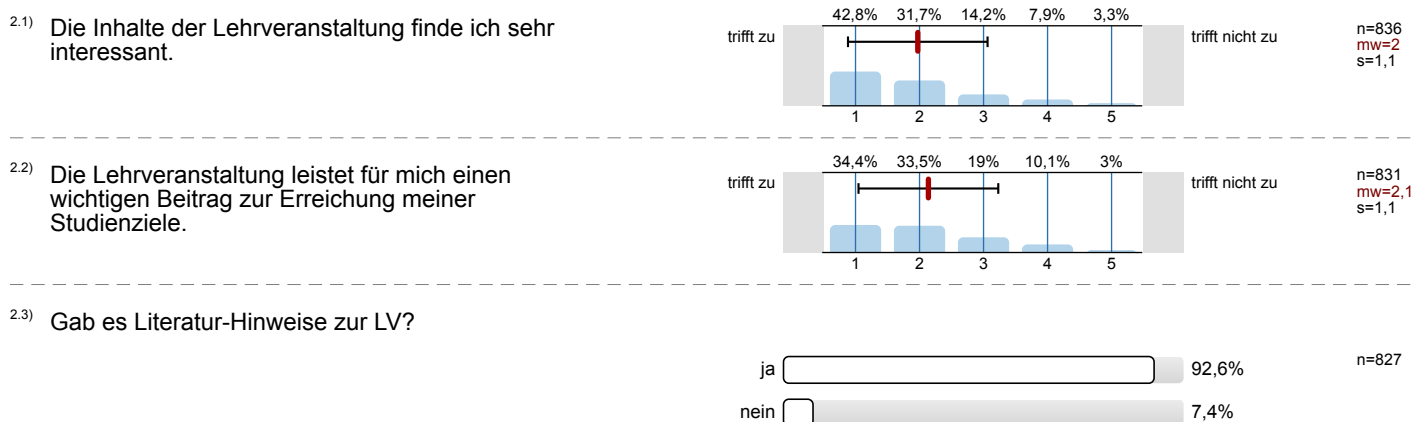
Fragestext



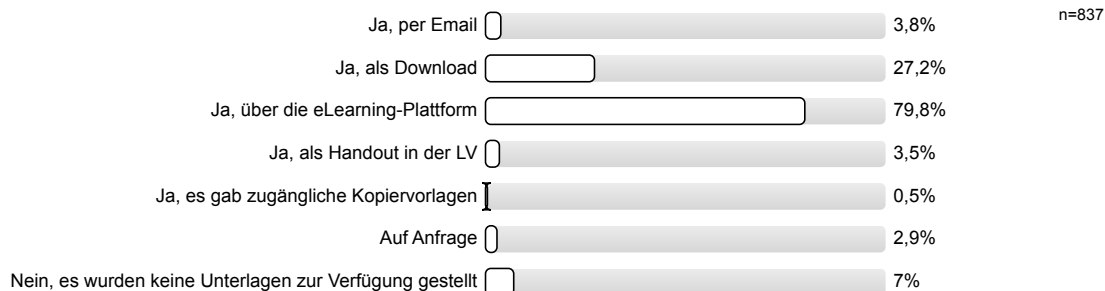
1. Universitätseinheitlicher Teil



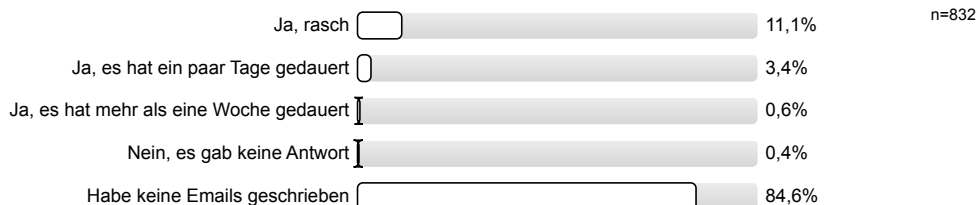
2. Fragen der Studienprogrammleitung - Allgemeine Fragen



2.4) Wurden außerdem Unterlagen zur LV zur Verfügung gestellt?

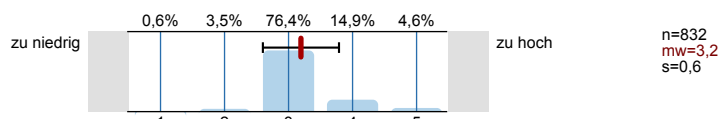


2.5) Hat die LV-Leitung Emails beantwortet?

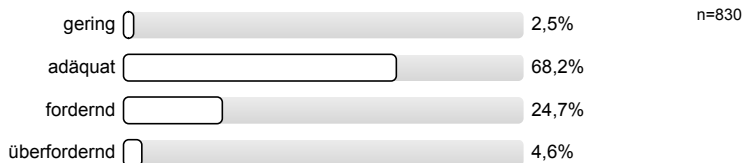


3. Fragen der Studienprogrammleitung - Didaktik - VO

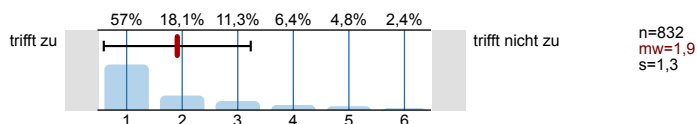
3.1) Der gesamte Arbeitsaufwand ("Workload") ist im Vergleich zu den curricularen Vorgaben (ECTS)



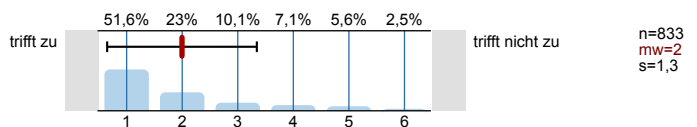
3.2) Die inhaltlichen Anforderungen der LV-Leitung an die Studierenden waren



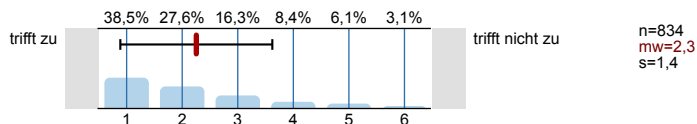
3.3) Ich war mit dem persönlichen Auftreten der LV-Leitung zufrieden.



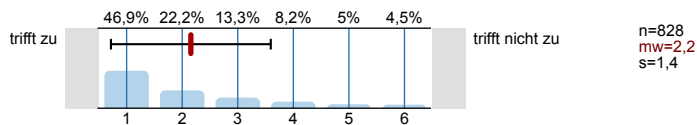
3.4) Die gesamte LV war nachvollziehbar strukturiert.



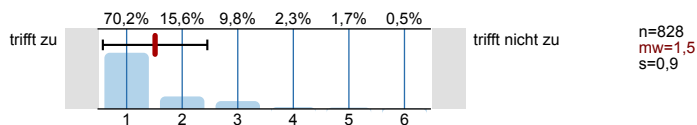
3.5) Die LV-Leitung konnte die Relevanz dieser LV für eine spätere Berufstätigkeit klarmachen.



3.6) Die Stoffdarbietung seitens der LV-Leitung war verständlich.



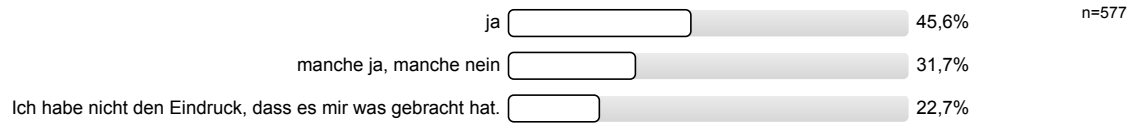
3.7) Die LV-Leitung ist auf Beiträge und Fragen von Studierenden eingegangen.



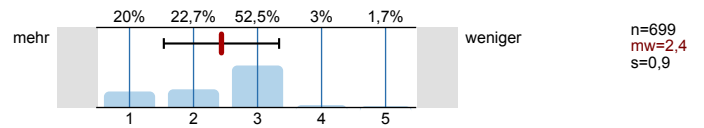
3.8) In der LV hat es Bonus-Punkte, Assignments oder klassische Übungen gegeben.



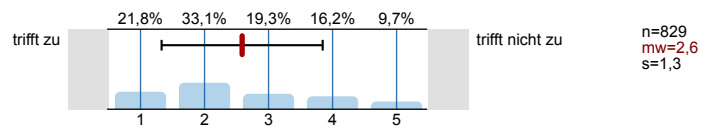
3.9) Diese Aufgaben haben mich bei der Bewältigung der Lehrinhalte unterstützt.



3.10) Bei Online-Lehre soll es mehr oder weniger dieser Aufgaben geben.



3.11) Ich habe eine klare Vorstellung, was mich bei der Prüfung erwartet.



Profillinie

Zusammenstellung: SPL022-FB1-23W

Verwendete Werte in der Profillinie: Mittelwert

1. Universitätseinheitlicher Teil

1.1) Zu Beginn der Lehrveranstaltung wurde ausreichend über Ziele, Inhalte und Beurteilungskriterien informiert.	trifft zu					trifft nicht zu	n=836	mw=1,6	md=1	s=1
1.2) Die*Den Lehrveranstaltungsleiter*in empfinde ich als sehr motivierend.	trifft zu					trifft nicht zu	n=837	mw=2	md=2	s=1,2
1.3) Ich bin in der Lage, weniger fortgeschrittenen Studierenden die wichtigsten Erkenntnisse dieser Lehrveranstaltung verständlich und	trifft zu					trifft nicht zu	n=835	mw=2,3	md=2	s=1,2
1.5) Zur Absolvierung dieser Lehrveranstaltung ist ein Arbeitsaufwand von Stunden (ECTS) vorgesehen. Ihrer Einschätzung nach: Werden	viel mehr					viel weniger	n=836	mw=2,8	md=3	s=0,7
1.8) Gesamt gesehen halte ich die Lehrveranstaltung für	sehr gut					sehr schlecht	n=832	mw=2	md=2	s=1,1

2. Fragen der Studienprogrammleitung - Allgemeine Fragen

2.1) Die Inhalte der Lehrveranstaltung finde ich sehr interessant.	trifft zu					trifft nicht zu	n=836	mw=2	md=2	s=1,1
2.2) Die Lehrveranstaltung leistet für mich einen wichtigen Beitrag zur Erreichung meiner Studienziele.	trifft zu					trifft nicht zu	n=831	mw=2,1	md=2	s=1,1

3. Fragen der Studienprogrammleitung - Didaktik - VO

3.1) Der gesamte Arbeitsaufwand ("Workload") ist im Vergleich zu den curricularen Vorgaben (ECTS)	zu niedrig					zu hoch	n=832	mw=3,2	md=3	s=0,6
3.3) Ich war mit dem persönlichen Auftreten der LV-Leitung zufrieden.	trifft zu					trifft nicht zu	n=832	mw=1,9	md=1	s=1,3
3.4) Die gesamte LV war nachvollziehbar strukturiert.	trifft zu					trifft nicht zu	n=833	mw=2	md=1	s=1,3
3.5) Die LV-Leitung konnte die Relevanz dieser LV für eine spätere Berufstätigkeit klarmachen.	trifft zu					trifft nicht zu	n=834	mw=2,3	md=2	s=1,4
3.6) Die Stoffdarbietung seitens der LV-Leitung war verständlich.	trifft zu					trifft nicht zu	n=828	mw=2,2	md=2	s=1,4
3.7) Die LV-Leitung ist auf Beiträge und Fragen von Studierenden eingegangen.	trifft zu					trifft nicht zu	n=828	mw=1,5	md=1	s=0,9
3.10) Bei Online-Lehre soll es mehr oder weniger dieser Aufgaben geben.	mehr					weniger	n=699	mw=2,4	md=3	s=0,9
3.11) Ich habe eine klare Vorstellung, was mich bei der Prüfung erwartet.	trifft zu					trifft nicht zu	n=829	mw=2,6	md=2	s=1,3