



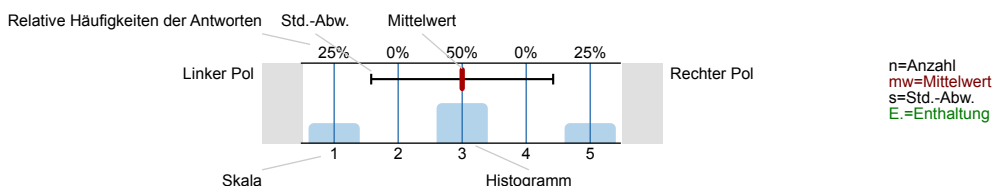
SPL021-FB1-23W

Erfasste Fragebögen = 1011

Auswertungsteil der geschlossenen Fragen

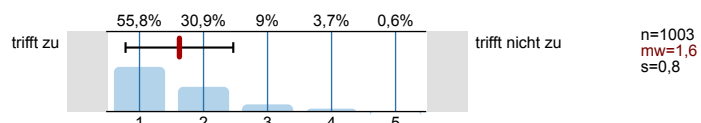
Legende

Frage**text**

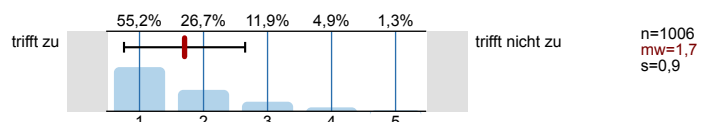


1. Universitätseinheitlicher Teil

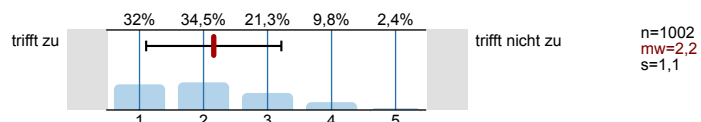
1.1) Zu Beginn der Lehrveranstaltung wurde ausreichend über Ziele, Inhalte und Beurteilungskriterien informiert.



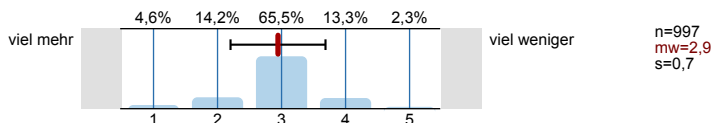
1.2) Die*Den Lehrveranstaltungsleiter*in empfinde ich als sehr motivierend.



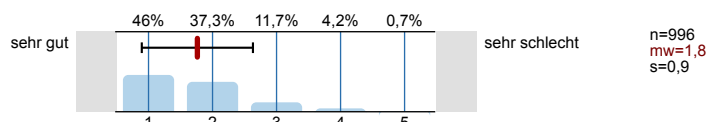
1.3) Ich bin in der Lage, weniger fortgeschrittenen Studierenden die wichtigsten Erkenntnisse dieser Lehrveranstaltung verständlich und anschaulich zu erklären.



1.5) Zur Absolvierung dieser Lehrveranstaltung ist ein Arbeitsaufwand von X Stunden (ECTS) vorgesehen. Ihrer Einschätzung nach: Werden Sie mehr oder weniger Stunden für die Absolvierung dieser Lehrveranstaltung aufwenden?

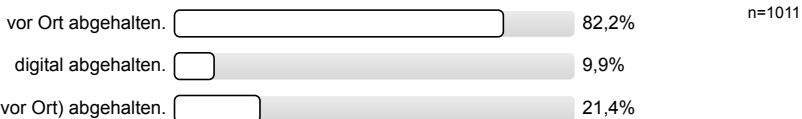


1.8) Gesamt gesehen halte ich die Lehrveranstaltung für

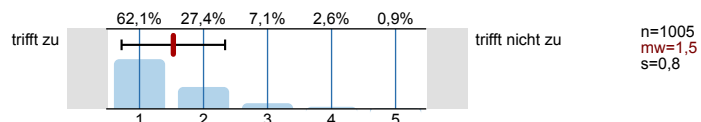


2. Fragen der Studienprogrammleitung

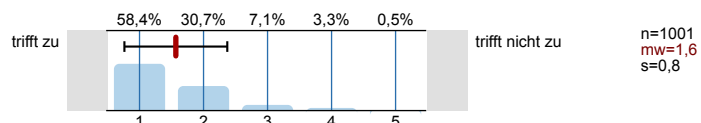
2.1) Die Vorlesung wird



2.2) Die Veranstaltung ist gut organisiert.

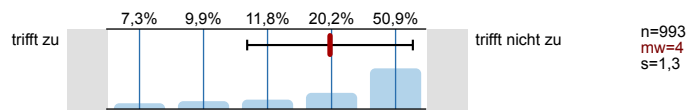


2.3) Die Bedeutung der behandelten Themen wird vermittelt.

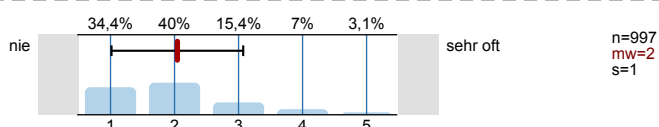


2.4)	Zum Mitdenken und Durchdenken des Stoffes/ Themas wird angeregt.	trifft zu	<p>56,2% 30,3% 9,6% 3,3% 0,6%</p>	trifft nicht zu	n=1000 mw=1,6 s=0,8
2.5)	Die*Der Lehrende spricht verständlich und anregend.	trifft zu	<p>60,3% 28,3% 7,4% 3,2% 0,8%</p>	trifft nicht zu	n=1002 mw=1,6 s=0,8
2.6)	Die*Der Lehrende ist gut vorbereitet.	trifft zu	<p>78,6% 17,2% 3,5% 0,5% 0,2%</p>	trifft nicht zu	n=1003 mw=1,3 s=0,6
2.7)	Die*Der Lehrende engagiert sich bei der Lehrtätigkeit und vermittelt Begeisterung.	trifft zu	<p>60,5% 28,4% 9% 1,6% 0,5%</p>	trifft nicht zu	n=1003 mw=1,5 s=0,8
2.8)	Die*Der Lehrende ist kooperativ und aufgeschlossen.	trifft zu	<p>69,2% 23% 6,7% 1% 0,1%</p>	trifft nicht zu	n=999 mw=1,4 s=0,7
2.9)	Mein Wissensstand ist nach der Veranstaltung wesentlich höher als vorher.	trifft zu	<p>44,1% 35% 14,8% 4,6% 1,5%</p>	trifft nicht zu	n=1004 mw=1,8 s=0,9
2.10)	Die*Der Lehrende gibt auf Beiträge der Studierenden hilfreiches Feedback.	trifft zu	<p>54,5% 27,5% 15,4% 2,1% 0,5%</p>	trifft nicht zu	n=996 mw=1,7 s=0,8
2.11)	Der Arbeitsaufwand ist verglichen mit anderen Lehrveranstaltungen desselben Typs	viel zu hoch	<p>8,9% 20,3% 66,1% 4,6% 0,1%</p>	viel zu niedrig	n=994 mw=2,7 s=0,7
2.12)	Die*Der Lehrende fördert Fragen und aktive Mitarbeit.	trifft zu	<p>50,4% 32,7% 11,8% 4,6% 0,5%</p>	trifft nicht zu	n=999 mw=1,7 s=0,9
2.13)	Es werden ausreichend Möglichkeiten zur Interaktion mit dem*der Lehrenden angeboten.	trifft zu	<p>55,5% 30,6% 10% 3,5% 0,4%</p>	trifft nicht zu	n=1002 mw=1,6 s=0,8
2.14)	Ich habe eine klare Vorstellung davon, was mich bei der Prüfung erwartet.	trifft zu	<p>22,3% 29,4% 24,7% 17% 6,7%</p>	trifft nicht zu	n=997 mw=2,6 s=1,2
2.15)	Ich bereite die Lehrveranstaltung vor oder nach (z.B. Texte lesen)	oft	<p>22,9% 25,9% 26,9% 17,6% 6,6%</p>	nie	n=995 mw=2,6 s=1,2
2.16)	Die vom Lehrenden zur Verfügung gestellten Unterlagen sind geeignet, die Lehrinhalte zu verstehen und sich den Prüfungsstoff anzueignen.	trifft zu	<p>42,4% 37,2% 14,5% 4,6% 1,3%</p>	trifft nicht zu	n=988 mw=1,9 s=0,9

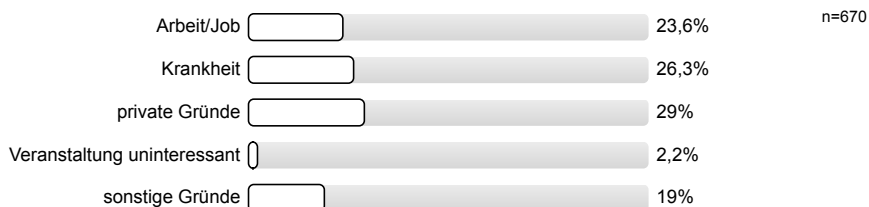
2.17) Unruhe, Reden oder Störungen durch Teilnehmer*innen beeinträchtigen die Lehrveranstaltung.



2.18) Ich habe an mehreren Sitzungen gefehlt.

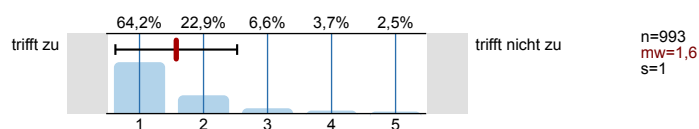


2.19) Der Hauptgrund des Fehlens war

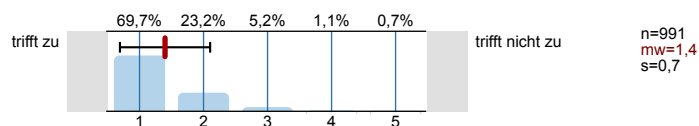


Wie bereiten Sie sich auf die Prüfung vor?

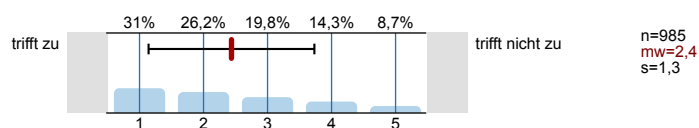
2.20) ...durch regelmäßigen Besuch oder dem Studium von audio-visuellen Mitschnitten der Vorlesung.



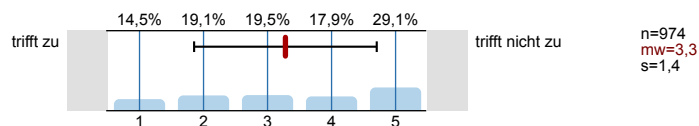
2.21) ...durch das Studium der LV-Unterlagen und von Mitschriften.



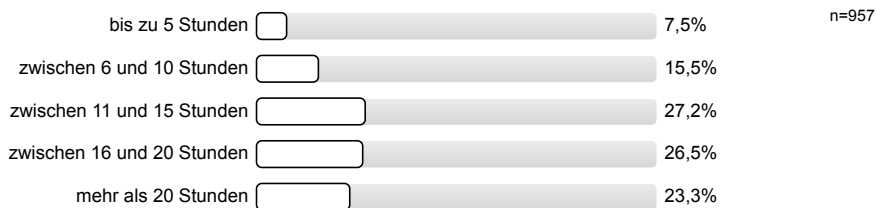
2.22) ...durch das Studium wissenschaftlicher Literatur.



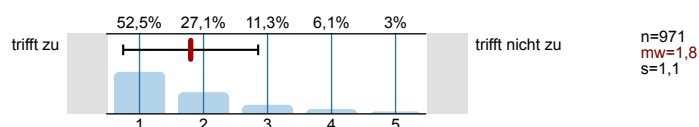
2.23) ...durch Lernen zusammen mit anderen Studierenden.



2.24) Wie viel Zeit verwenden Sie für die Prüfungsvorbereitung (exklusive des allfälligen Besuches der VO)?



2.25) Die Veranstaltung fördert mein Interesse am Studium.



Profilinie

Zusammenstellung: SPL021-FB1-23W






Verwendete Werte in der Profillinie: Mittelwert

1. Universitätseinheitlicher Teil

1.1) Zu Beginn der Lehrveranstaltung wurde ausreichend über Ziele, Inhalte und Beurteilungskriterien informiert.	trifft zu					trifft nicht zu	n=1003	mw=1,6	md=1	s=0,8
1.2) Die*Den Lehrveranstaltungsleiter*in empfinde ich als sehr motivierend.	trifft zu					trifft nicht zu	n=1006	mw=1,7	md=1	s=0,9
1.3) Ich bin in der Lage, weniger fortgeschrittenen Studierenden die wichtigsten Erkenntnisse dieser Lehrveranstaltung verständlich und	trifft zu					trifft nicht zu	n=1002	mw=2,2	md=2	s=1,1
1.5) Zur Absolvierung dieser Lehrveranstaltung ist ein Arbeitsaufwand von Stunden (ECTS) vorgesehen. Ihrer Einschätzung nach: Werden	viel mehr					viel weniger	n=997	mw=2,9	md=3	s=0,7
1.8) Gesamt gesehen halte ich die Lehrveranstaltung für	sehr gut					sehr schlecht	n=996	mw=1,8	md=2	s=0,9

2. Fragen der Studienprogrammleitung

2.2) Die Veranstaltung ist gut organisiert.	trifft zu					trifft nicht zu	n=1005	mw=1,5	md=1	s=0,8
2.3) Die Bedeutung der behandelten Themen wird vermittelt.	trifft zu					trifft nicht zu	n=1001	mw=1,6	md=1	s=0,8
2.4) Zum Mitdenken und Durchdenken des Stoffes/Themas wird angeregt.	trifft zu					trifft nicht zu	n=1000	mw=1,6	md=1	s=0,8
2.5) Die*Der Lehrende spricht verständlich und anregend.	trifft zu					trifft nicht zu	n=1002	mw=1,6	md=1	s=0,8
2.6) Die*Der Lehrende ist gut vorbereitet.	trifft zu					trifft nicht zu	n=1003	mw=1,3	md=1	s=0,6
2.7) Die*Der Lehrende engagiert sich bei der Lehrtätigkeit und vermittelt Begeisterung.	trifft zu					trifft nicht zu	n=1003	mw=1,5	md=1	s=0,8
2.8) Die*Der Lehrende ist kooperativ und aufgeschlossen.	trifft zu					trifft nicht zu	n=999	mw=1,4	md=1	s=0,7
2.9) Mein Wissensstand ist nach der Veranstaltung wesentlich höher als vorher.	trifft zu					trifft nicht zu	n=1004	mw=1,8	md=2	s=0,9
2.10) Die*Der Lehrende gibt auf Beiträge der Studierenden hilfreiches Feedback.	trifft zu					trifft nicht zu	n=996	mw=1,7	md=1	s=0,8
2.11) Der Arbeitsaufwand ist verglichen mit anderen Lehrveranstaltungen desselben Typs	viel zu hoch					viel zu niedrig	n=994	mw=2,7	md=3	s=0,7
2.12) Die*Der Lehrende fördert Fragen und aktive Mitarbeit.	trifft zu					trifft nicht zu	n=999	mw=1,7	md=1	s=0,9
2.13) Es werden ausreichend Möglichkeiten zur Interaktion mit dem*der Lehrenden angeboten.	trifft zu					trifft nicht zu	n=1002	mw=1,6	md=1	s=0,8
2.14) Ich habe eine klare Vorstellung davon, was mich bei der Prüfung erwartet.	trifft zu					trifft nicht zu	n=997	mw=2,6	md=2	s=1,2
2.15) Ich bereite die Lehrveranstaltung vor oder nach (z.B. Texte lesen)	oft					nie	n=995	mw=2,6	md=3	s=1,2
2.16) Die vom Lehrenden zur Verfügung gestellten Unterlagen sind geeignet, die Lehrinhalte zu verstehen und sich den Prüfungsstoff	trifft zu					trifft nicht zu	n=988	mw=1,9	md=2	s=0,9
2.17) Unruhe, Reden oder Störungen durch Teilnehmer*innen beeinträchtigen die Lehrveranstaltung.	trifft zu					trifft nicht zu	n=993	mw=4	md=5	s=1,3
2.18) Ich habe an mehreren Sitzungen gefehlt.	nie					sehr oft	n=997	mw=2	md=2	s=1

2.20) ...durch regelmäßigen Besuch oder dem Studium von audio-visuellen Mitschnitten der Vorlesung.	trifft zu		trifft nicht zu	n=993	mw=1,6	md=1	s=1
2.21) ...durch das Studium der LV-Unterlagen und von Mitschriften.	trifft zu		trifft nicht zu	n=991	mw=1,4	md=1	s=0,7
2.22) ...durch das Studium wissenschaftlicher Literatur.	trifft zu		trifft nicht zu	n=985	mw=2,4	md=2	s=1,3
2.23) ...durch Lernen zusammen mit anderen Studierenden.	trifft zu		trifft nicht zu	n=974	mw=3,3	md=3	s=1,4
2.25) Die Veranstaltung fördert mein Interesse am Studium.	trifft zu		trifft nicht zu	n=971	mw=1,8	md=1	s=1,1