



## SPL018-FB2-23W

Erfasste Fragebögen = 1634

## Auswertungsteil der geschlossenen Fragen

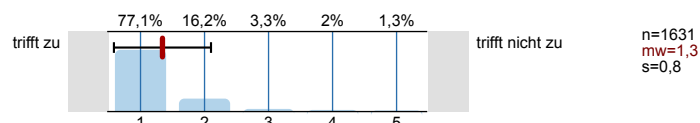
## Legende

Fragestext

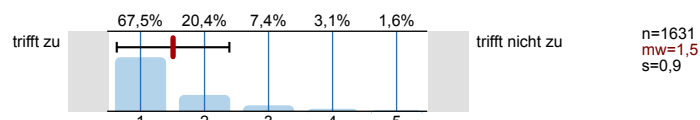


## 1. Universitätseinheitlicher Teil

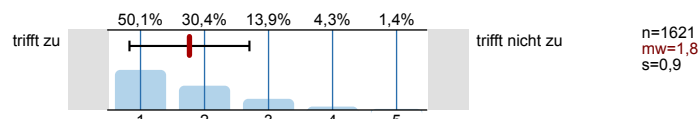
- 1.1) Zu Beginn der Lehrveranstaltung wurde ausreichend über Ziele, Inhalte und Beurteilungskriterien informiert.



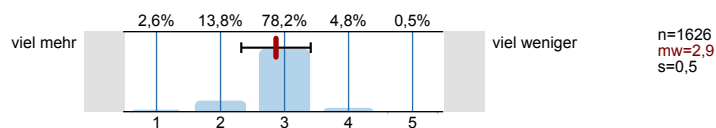
- 1.2) Die\*Den Lehrveranstaltungsleiter\*in empfinde ich als sehr motivierend.



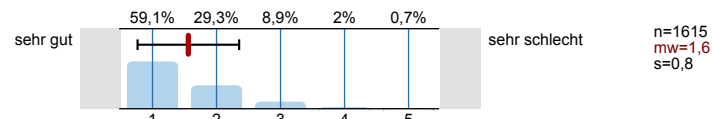
- 1.3) Ich bin in der Lage, weniger fortgeschrittenen Studierenden die wichtigsten Erkenntnisse dieser Lehrveranstaltung verständlich und anschaulich zu erklären.



- 1.5) Zur Absolvierung dieser Lehrveranstaltung ist ein Arbeitsaufwand von Stunden (ECTS) vorgesehen. Ihrer Einschätzung nach: Werden Sie mehr oder weniger Stunden für die Absolvierung dieser Lehrveranstaltung aufwenden?

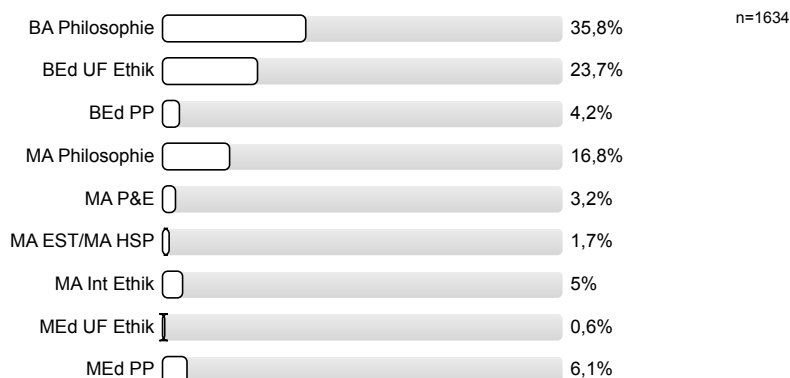


- 1.8) Gesamt gesehen halte ich die Lehrveranstaltung für



## 2. Fragen der Studienprogrammleitung

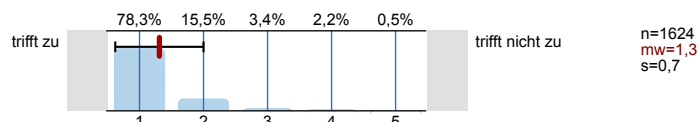
- 2.1) In welchem Studium belegen Sie diese LV?



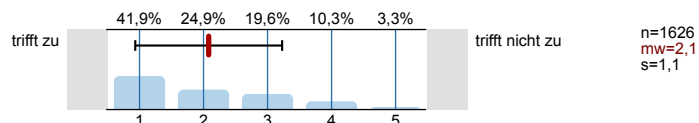
2.2) Im wievielten Semester studieren Sie im oben genannten Studiengang:



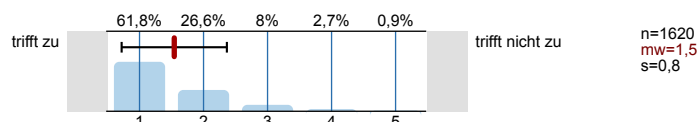
2.3) Die LV gibt mir ausreichend Gelegenheit, mich aktiv zu beteiligen.



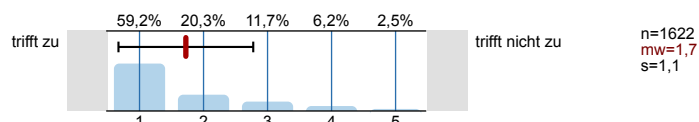
2.4) Ich beteilige mich regelmäßig aktiv an der LV.



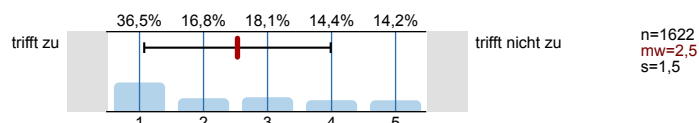
2.5) Die LV ist so gestaltet, dass sie mir hilft, Kenntnisse und Fähigkeiten zu erwerben.



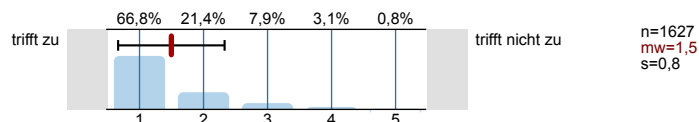
2.6) Die Lehrveranstaltung sieht vor, dass ich auf meine Leistungen Feedback bekomme (z.B. peer feedback oder feedback durch die Lehrperson).



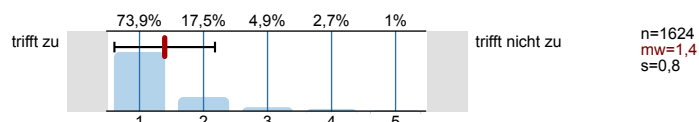
2.7) Die Lehrveranstaltung sieht vor, dass ich anderen Teilnehmer\*innen Feedback erteile.



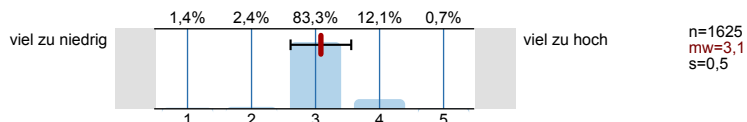
2.8) Ich finde die Themen der Lehrveranstaltung interessant.



2.9) Es wird bei der Lehrveranstaltung klar kommuniziert, welche Leistungen erbracht werden müssen, und worauf es dabei jeweils ankommt.



2.10) Die Anforderungen der Lehrveranstaltung sind:



# Profillinie

Zusammenstellung: SPL018-FB2-23W

Verwendete Werte in der Profillinie: Mittelwert

## 1. Universitätseinheitlicher Teil

1.1) Zu Beginn der Lehrveranstaltung wurde ausreichend über Ziele, Inhalte und Beurteilungskriterien informiert.	trifft zu						trifft nicht zu	n=1631	mw=1,3	md=1	s=0,8
1.2) Die*Den Lehrveranstaltungsleiter*in empfinde ich als sehr motivierend.	trifft zu						trifft nicht zu	n=1631	mw=1,5	md=1	s=0,9
1.3) Ich bin in der Lage, weniger fortgeschrittenen Studierenden die wichtigsten Erkenntnisse dieser Lehrveranstaltung verständlich und	trifft zu						trifft nicht zu	n=1621	mw=1,8	md=1	s=0,9
1.5) Zur Absolvierung dieser Lehrveranstaltung ist ein Arbeitsaufwand von Stunden ( ECTS) vorgesehen. Ihrer Einschätzung nach: Werden	viel mehr						viel weniger	n=1626	mw=2,9	md=3	s=0,5
1.8) Gesamt gesehen halte ich die Lehrveranstaltung für	sehr gut						sehr schlecht	n=1615	mw=1,6	md=1	s=0,8

## 2. Fragen der Studienprogrammleitung

2.3) Die LV gibt mir ausreichend Gelegenheit, mich aktiv zu beteiligen.	trifft zu						trifft nicht zu	n=1624	mw=1,3	md=1	s=0,7
2.4) Ich beteilige mich regelmäßig aktiv an der LV.	trifft zu						trifft nicht zu	n=1626	mw=2,1	md=2	s=1,1
2.5) Die LV ist so gestaltet, dass sie mir hilft, Kenntnisse und Fähigkeiten zu erwerben.	trifft zu						trifft nicht zu	n=1620	mw=1,5	md=1	s=0,8
2.6) Die Lehrveranstaltung sieht vor, dass ich auf meine Leistungen Feedback bekomme (z.B. peer feedback oder feedback durch die	trifft zu						trifft nicht zu	n=1622	mw=1,7	md=1	s=1,1
2.7) Die Lehrveranstaltung sieht vor, dass ich anderen Teilnehmer*innen Feedback erteile.	trifft zu						trifft nicht zu	n=1622	mw=2,5	md=2	s=1,5
2.8) Ich finde die Themen der Lehrveranstaltung interessant.	trifft zu						trifft nicht zu	n=1627	mw=1,5	md=1	s=0,8
2.9) Es wird bei der Lehrveranstaltung klar kommuniziert, welche Leistungen erbracht werden müssen, und worauf es dabei jeweils	trifft zu						trifft nicht zu	n=1624	mw=1,4	md=1	s=0,8
2.10) Die Anforderungen der Lehrveranstaltung sind:	viel zu niedrig						viel zu hoch	n=1625	mw=3,1	md=3	s=0,5