



SPL003-FB5-23W

Erfasste Fragebögen = 63

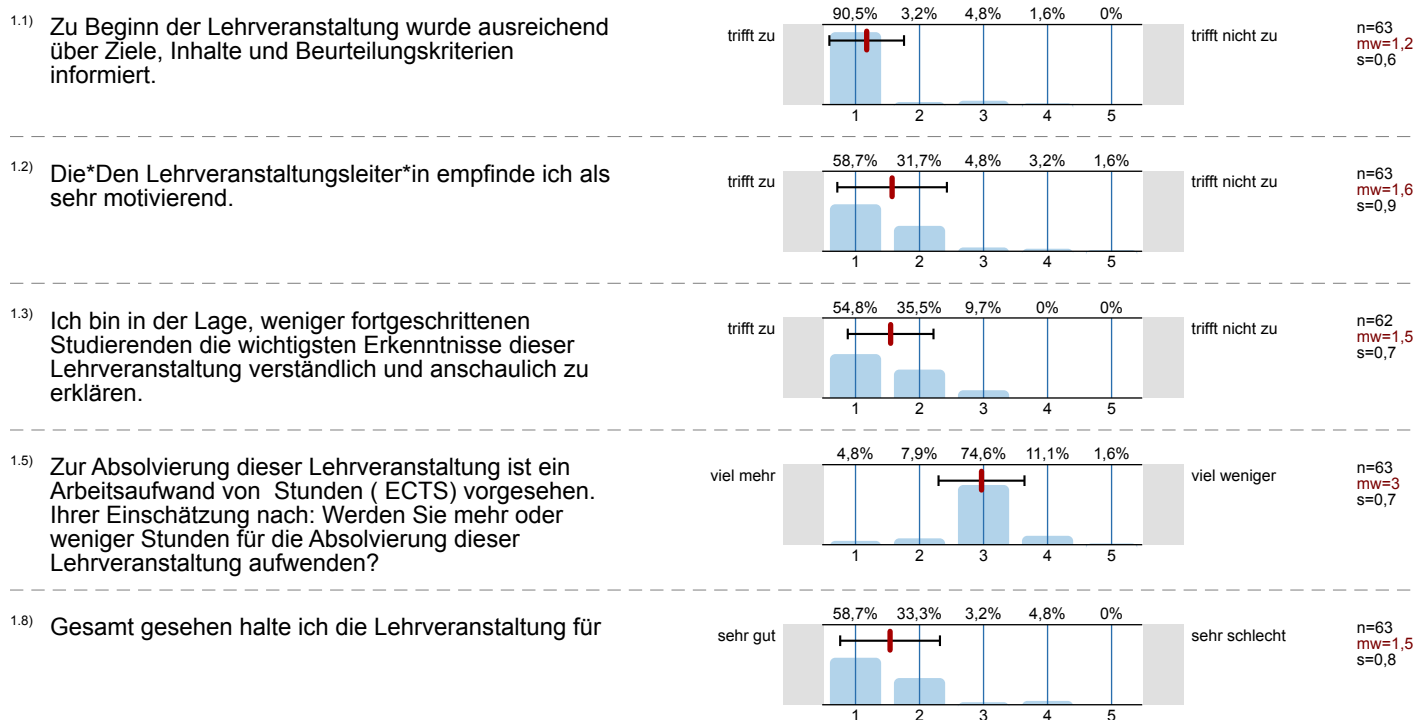
Auswertungsteil der geschlossenen Fragen

Legende

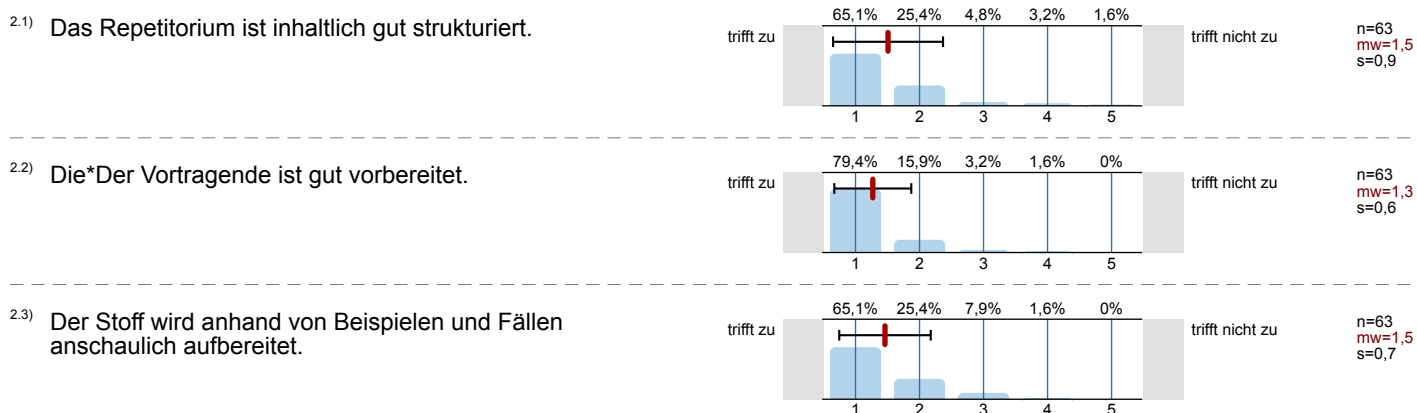
Fragestext



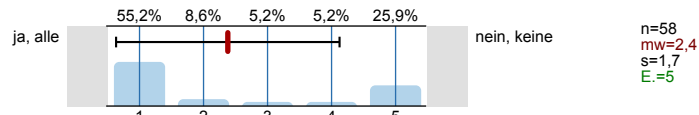
1. Universitätseinheitlicher Teil



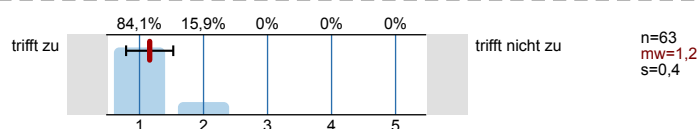
2. Fragen der Studienprogrammleitung



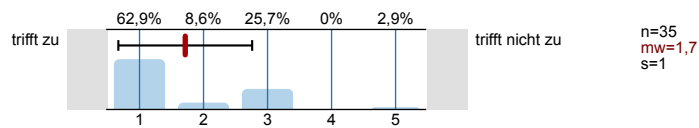
2.4) Die (schriftlichen) Lehrmaterialien wurden online zur Verfügung gestellt.



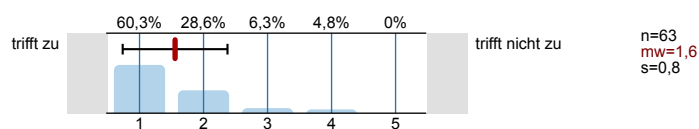
2.5) Es gab ausreichend Interaktions- und Kommunikationsphasen (Online oder vor Ort).



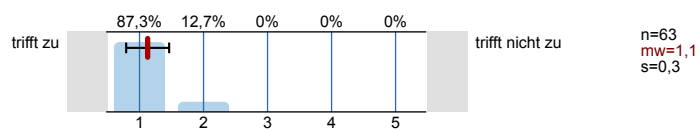
2.6) Bei hybrid und digital durchgeführten LVen: Die online anwesenden Studierenden konnten sich gut an den Diskussionen beteiligen.



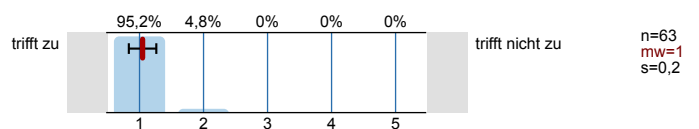
2.7) Auch komplizierte Inhalte werden klar und verständlich erklärt.



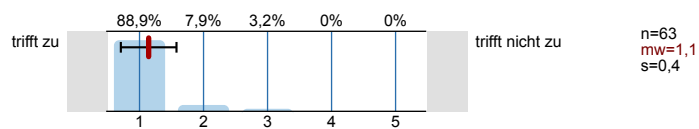
2.8) Die*Der Vortragende geht, soweit möglich, auf Fragen und Anregungen der Studierenden angemessen ein.



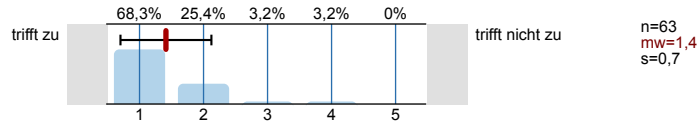
2.9) Die*Der Vortragende behandelt die Teilnehmer*innen respektvoll.



2.10) Das Repetitorium wird pünktlich abgehalten.



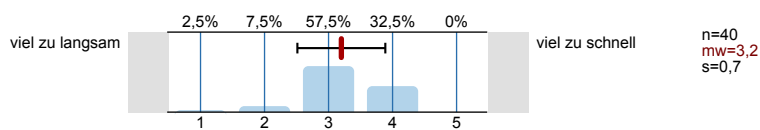
2.11) Ich lerne viel in diesem Repetitorium.



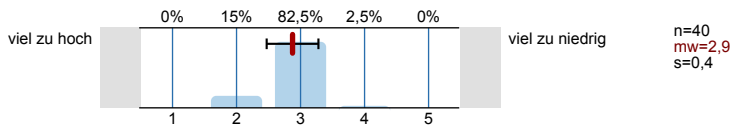
2.12) Ich habe bereits Vorlesungen in diesem Fach absolviert.



2.13) Die Geschwindigkeit des Vortrags ist



2.14) Die an mich gestellten Anforderungen sind



3. Offene Fragen

Bitte geben Sie spezifische Kommentare (z.B.: Lob, Kritik, Anregungen) ab:

Profillinie

Zusammenstellung: SPL003-FB5-23W

Verwendete Werte in der Profillinie: Mittelwert

1. Universitätseinheitlicher Teil

1.1) Zu Beginn der Lehrveranstaltung wurde ausreichend über Ziele, Inhalte und Beurteilungskriterien informiert.	trifft zu						trifft nicht zu	n=63	mw=1,2	md=1	s=0,6
1.2) Die*Den Lehrveranstaltungsleiter*in empfinde ich als sehr motivierend.	trifft zu						trifft nicht zu	n=63	mw=1,6	md=1	s=0,9
1.3) Ich bin in der Lage, weniger fortgeschrittenen Studierenden die wichtigsten Erkenntnisse dieser Lehrveranstaltung verständlich und	trifft zu						trifft nicht zu	n=62	mw=1,5	md=1	s=0,7
1.5) Zur Absolvierung dieser Lehrveranstaltung ist ein Arbeitsaufwand von Stunden (ECTS) vorgesehen. Ihrer Einschätzung nach: Werden	viel mehr						viel weniger	n=63	mw=3	md=3	s=0,7
1.8) Gesamt gesehen halte ich die Lehrveranstaltung für	sehr gut						sehr schlecht	n=63	mw=1,5	md=1	s=0,8

2. Fragen der Studienprogrammleitung

2.1) Das Repetitorium ist inhaltlich gut strukturiert.	trifft zu						trifft nicht zu	n=63	mw=1,5	md=1	s=0,9
2.2) Die*Der Vortragende ist gut vorbereitet.	trifft zu						trifft nicht zu	n=63	mw=1,3	md=1	s=0,6
2.3) Der Stoff wird anhand von Beispielen und Fällen anschaulich aufbereitet.	trifft zu						trifft nicht zu	n=63	mw=1,5	md=1	s=0,7
2.4) Die (schriftlichen) Lehrmaterialien wurden online zur Verfügung gestellt.	ja, alle						nein, keine	n=58	mw=2,4	md=1	s=1,7
2.5) Es gab ausreichend Interaktions- und Kommunikationsphasen (Online oder vor Ort).	trifft zu						trifft nicht zu	n=63	mw=1,2	md=1	s=0,4
2.6) Bei hybrid und digital durchgeführten LVen: Die online anwesenden Studierenden konnten sich gut an den Diskussionen beteiligen.	trifft zu						trifft nicht zu	n=35	mw=1,7	md=1	s=1
2.7) Auch komplizierte Inhalte werden klar und verständlich erklärt.	trifft zu						trifft nicht zu	n=63	mw=1,6	md=1	s=0,8
2.8) Die*Der Vortragende geht, soweit möglich, auf Fragen und Anregungen der Studierenden angemessen ein.	trifft zu						trifft nicht zu	n=63	mw=1,1	md=1	s=0,3
2.9) Die*Der Vortragende behandelt die Teilnehmer*innen respektvoll.	trifft zu						trifft nicht zu	n=63	mw=1	md=1	s=0,2
2.10) Das Repetitorium wird pünktlich abgehalten.	trifft zu						trifft nicht zu	n=63	mw=1,1	md=1	s=0,4
2.11) Ich lerne viel in diesem Repetitorium.	trifft zu						trifft nicht zu	n=63	mw=1,4	md=1	s=0,7
2.13) Die Geschwindigkeit des Vortrags ist	viel zu langsam						viel zu schnell	n=40	mw=3,2	md=3	s=0,7
2.14) Die an mich gestellten Anforderungen sind	viel zu hoch						viel zu niedrig	n=40	mw=2,9	md=3	s=0,4