



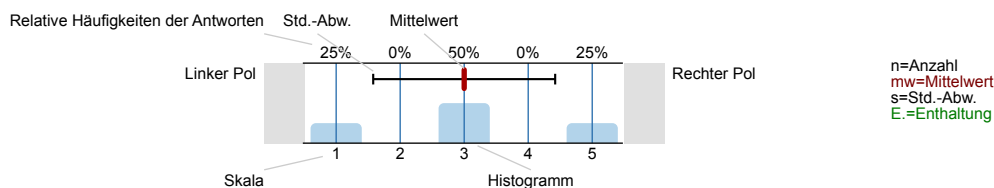
## SPL003-FB4-23W

Erfasste Fragebögen = 2665

## Auswertungsteil der geschlossenen Fragen

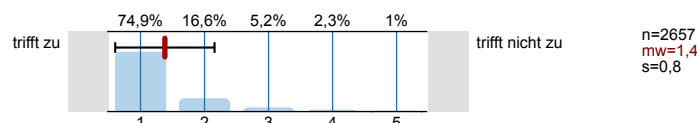
## Legende

Fragestext

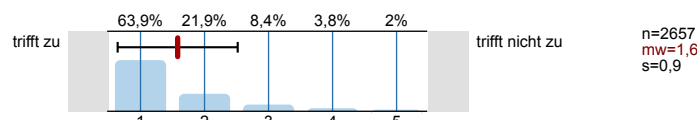


## 1. Universitätseinheitlicher Teil

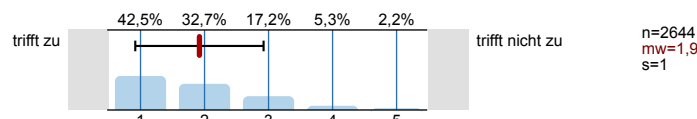
1.1) Zu Beginn der Lehrveranstaltung wurde ausreichend über Ziele, Inhalte und Beurteilungskriterien informiert.



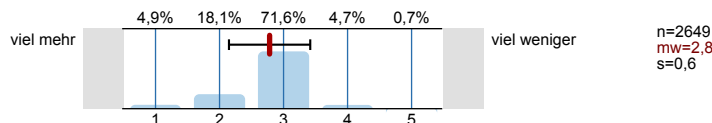
1.2) Die\*Den Lehrveranstaltungsleiter\*in empfinde ich als sehr motivierend.



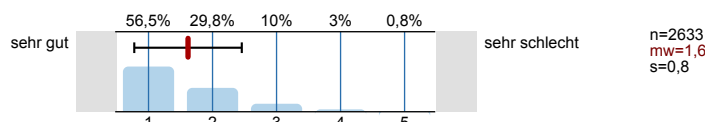
1.3) Ich bin in der Lage, weniger fortgeschrittenen Studierenden die wichtigsten Erkenntnisse dieser Lehrveranstaltung verständlich und anschaulich zu erklären.



1.5) Zur Absolvierung dieser Lehrveranstaltung ist ein Arbeitsaufwand von Stunden ( ECTS) vorgesehen. Ihrer Einschätzung nach: Werden Sie mehr oder weniger Stunden für die Absolvierung dieser Lehrveranstaltung aufwenden?

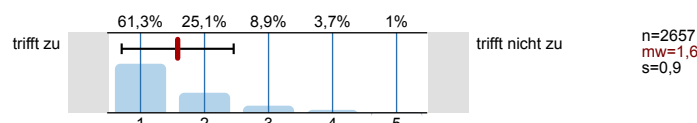


1.8) Gesamt gesehen halte ich die Lehrveranstaltung für

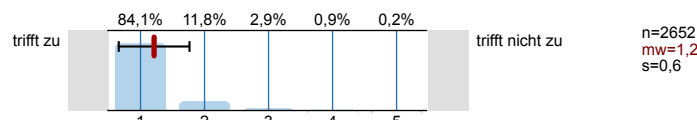


## 2. Fragen der Studienprogrammleitung

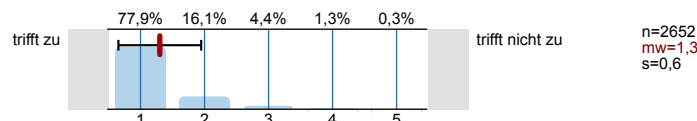
2.1) Die Übung ist inhaltlich gut strukturiert.



2.2) Die\*Der Übungsleiter\*in ist gut vorbereitet.

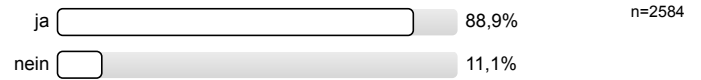


2.3) Die Teilnehmer\*innen werden zur laufenden aktiven Mitarbeit angeregt.

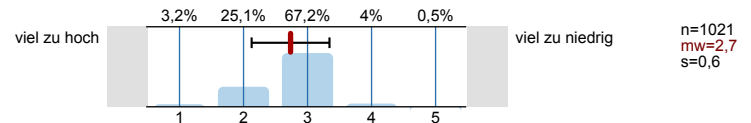


<p>2.4) Die*Der Übungsleiter*in geht auf die Beiträge der Teilnehmer/innen ein und kann sie in den Übungsablauf einbeziehen.</p>		<p>trifft nicht zu</p> <p>n=2653 mw=1,3 s=0,7</p>
<p>2.5) Auch komplizierte Fälle werden klar und verständlich erklärt.</p>		<p>trifft nicht zu</p> <p>n=2649 mw=1,6 s=0,9</p>
<p>2.6) Es gab ausreichend Interaktions- und Kommunikationsphasen (Online oder vor Ort).</p>		<p>trifft nicht zu</p> <p>n=2642 mw=1,4 s=0,8</p>
<p>2.7) Bei hybrid und digital durchgeführten LVen: Die online anwesenden Studierenden konnten sich gut an den Diskussionen beteiligen.</p>		<p>trifft nicht zu</p> <p>n=1415 mw=2,3 s=1,2</p>
<p>2.8) Es besteht ausreichend Frage- und Diskussionsmöglichkeit zur Vertiefung des Stoffverständnisses.</p>		<p>trifft nicht zu</p> <p>n=2637 mw=1,5 s=0,9</p>
<p>2.9) Die behandelten Fälle werden kritisch von verschiedenen Seiten beleuchtet.</p>		<p>trifft nicht zu</p> <p>n=2628 mw=1,6 s=0,9</p>
<p>2.10) Die (schriftlichen) Lehrmaterialien wurden online zur Verfügung gestellt.</p>		<p>ja, alle</p> <p>trifft nicht zu</p> <p>n=2491 mw=1,7 s=1,2 E.=140</p>
<p>2.11) Die Übung wird regelmäßig und pünktlich abgehalten.</p>		<p>trifft nicht zu</p> <p>n=2647 mw=1,2 s=0,6</p>
<p>2.12) Die*Der Übungsleiter*in behandelt die Teilnehmer/innen respektvoll.</p>		<p>trifft nicht zu</p> <p>n=2642 mw=1,1 s=0,5</p>
<p>2.13) Die*Der Übungsleiter*in gibt auf Beiträge der Studierenden Feedback, geht auf die Studierenden ein und beantwortet ihre Fragen.</p>		<p>trifft nicht zu</p> <p>n=2626 mw=1,3 s=0,7</p>
<p>2.14) Haben Sie aktiv Feedback zu den einzelnen Teilleistungen eingefordert?</p> <p>wurde von der*dem Lehrenden ohne Nachfrage gegeben <input type="text"/> 30,2%</p> <p>ja <input type="text"/> 12,5%</p> <p>nein <input type="text"/> 57,3%</p>	<p>n=2494</p>	
<p>2.15) Das Feedback der*des Lehrenden zu meinen Beiträgen war produktiv und hilfreich.</p>		<p>trifft nicht zu</p> <p>n=2282 mw=1,8 s=1</p>
<p>2.16) Ich habe bereits Vorlesungen in diesem Fach absolviert.</p> <p>ja <input type="text"/> 39,2%</p> <p>nein <input type="text"/> 60,8%</p>	<p>n=2612</p>	

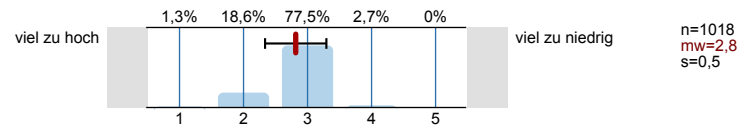
2.17) Befinden Sie sich in dem Studienabschnitt, dem die Pflichtübung zuzurechnen ist?



2.18) Die Geschwindigkeit in der Übung ist



2.19) Die an mich gestellten Anforderungen sind



### 3. Offene Fragen

Bitte geben Sie spezifische Kommentare (z.B.: Lob, Kritik, Anregungen) ab:

# Profillinie

Zusammenstellung: SPL003-FB4-23W

Verwendete Werte in der Profillinie: Mittelwert

## 1. Universitätseinheitlicher Teil

1.1) Zu Beginn der Lehrveranstaltung wurde ausreichend über Ziele, Inhalte und Beurteilungskriterien informiert.	trifft zu							trifft nicht zu	n=2657	mw=1,4	md=1	s=0,8
1.2) Die*Den Lehrveranstaltungsleiter*in empfinde ich als sehr motivierend.	trifft zu							trifft nicht zu	n=2657	mw=1,6	md=1	s=0,9
1.3) Ich bin in der Lage, weniger fortgeschrittenen Studierenden die wichtigsten Erkenntnisse dieser Lehrveranstaltung verständlich und	trifft zu							trifft nicht zu	n=2644	mw=1,9	md=2	s=1
1.5) Zur Absolvierung dieser Lehrveranstaltung ist ein Arbeitsaufwand von Stunden ( ECTS) vorgesehen. Ihrer Einschätzung nach: Werden	viel mehr							viel weniger	n=2649	mw=2,8	md=3	s=0,6
1.8) Gesamt gesehen halte ich die Lehrveranstaltung für	sehr gut							sehr schlecht	n=2633	mw=1,6	md=1	s=0,8

## 2. Fragen der Studienprogrammleitung

2.1) Die Übung ist inhaltlich gut strukturiert.	trifft zu							trifft nicht zu	n=2657	mw=1,6	md=1	s=0,9
2.2) Die*Der Übungsleiter*in ist gut vorbereitet.	trifft zu							trifft nicht zu	n=2652	mw=1,2	md=1	s=0,6
2.3) Die Teilnehmer*innen werden zur laufenden aktiven Mitarbeit angeregt.	trifft zu							trifft nicht zu	n=2652	mw=1,3	md=1	s=0,6
2.4) Die*Der Übungsleiter*in geht auf die Beiträge der Teilnehmer/innen ein und kann sie in den Übungsablauf einbeziehen.	trifft zu							trifft nicht zu	n=2653	mw=1,3	md=1	s=0,7
2.5) Auch komplizierte Fälle werden klar und verständlich erklärt.	trifft zu							trifft nicht zu	n=2649	mw=1,6	md=1	s=0,9
2.6) Es gab ausreichend Interaktions- und Kommunikationsphasen (Online oder vor Ort).	trifft zu							trifft nicht zu	n=2642	mw=1,4	md=1	s=0,8
2.7) Bei hybrid und digital durchgeführten LVen: Die online anwesenden Studierenden konnten sich gut an den Diskussionen beteiligen.	trifft zu							trifft nicht zu	n=1415	mw=2,3	md=3	s=1,2
2.8) Es besteht ausreichend Frage- und Diskussionsmöglichkeit zur Vertiefung des Stoffverständnisses.	trifft zu							trifft nicht zu	n=2637	mw=1,5	md=1	s=0,9
2.9) Die behandelten Fälle werden kritisch von verschiedenen Seiten beleuchtet.	trifft zu							trifft nicht zu	n=2628	mw=1,6	md=1	s=0,9
2.10) Die (schriftlichen) Lehrmaterialien wurden online zur Verfügung gestellt.	ja, alle							nein, keine	n=2491	mw=1,7	md=1	s=1,2
2.11) Die Übung wird regelmäßig und pünktlich abgehalten.	trifft zu							trifft nicht zu	n=2647	mw=1,2	md=1	s=0,6
2.12) Die*Der Übungsleiter*in behandelt die Teilnehmer/innen respektvoll.	trifft zu							trifft nicht zu	n=2642	mw=1,1	md=1	s=0,5
2.13) Die*Der Übungsleiter*in gibt auf Beiträge der Studierenden Feedback, geht auf die Studierenden ein und beantwortet ihre Fragen.	trifft zu							trifft nicht zu	n=2626	mw=1,3	md=1	s=0,7
2.15) Das Feedback der*des Lehrenden zu meinen Beiträgen war produktiv und hilfreich.	trifft zu							trifft nicht zu	n=2282	mw=1,8	md=1	s=1
2.18) Die Geschwindigkeit in der Übung ist	viel zu hoch							viel zu niedrig	n=1021	mw=2,7	md=3	s=0,6
2.19) Die an mich gestellten Anforderungen sind	viel zu hoch							viel zu niedrig	n=1018	mw=2,8	md=3	s=0,5