



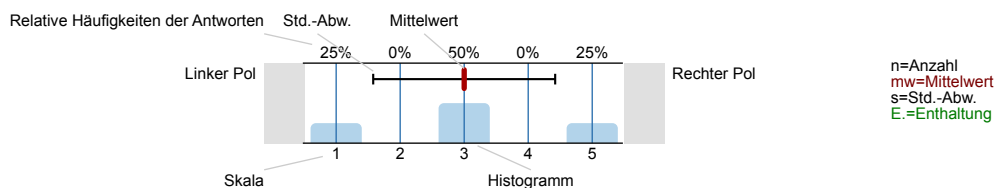
SPL003-FB3-23W

Erfasste Fragebögen = 301

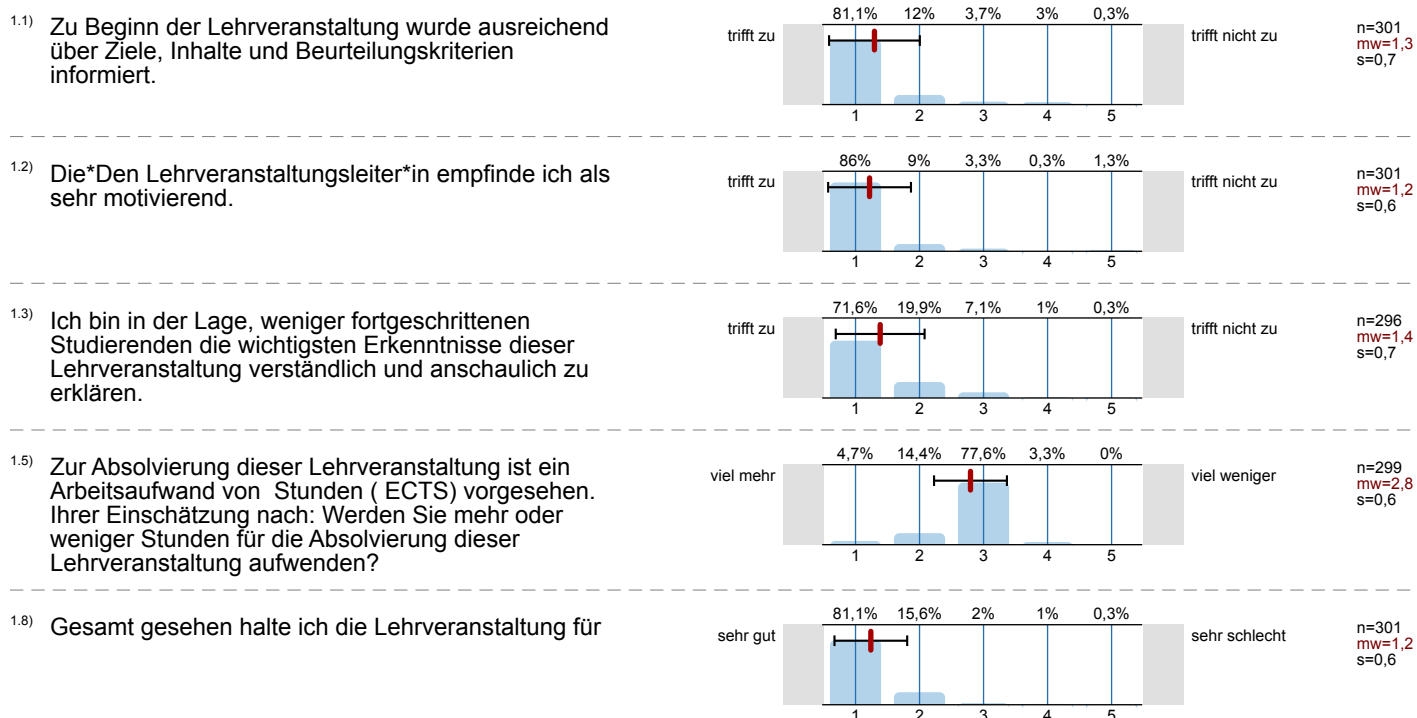
Auswertungsteil der geschlossenen Fragen

Legende

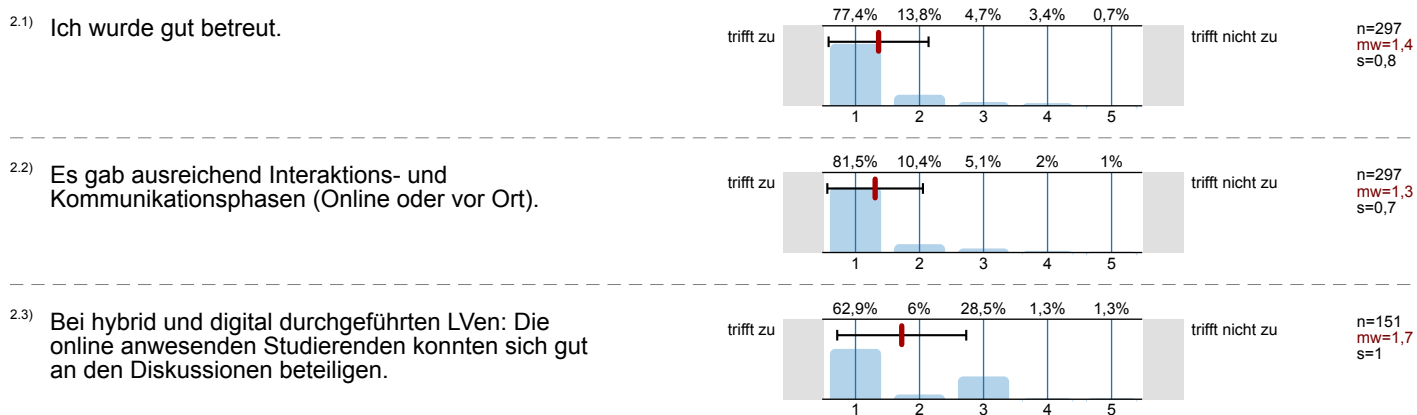
Fragestext



1. Universitätseinheitlicher Teil

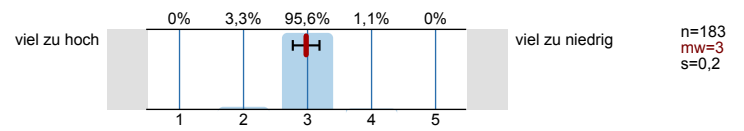


2. Fragen der Studienprogrammleitung



2.4)	Es finden ausreichend Diskussionen statt.		viel zu viel	viel zu wenig	n=300 mw=2,3 s=0,9
2.5)	Das Seminar regt zum selbständigen Denken und zur vertiefenden Auseinandersetzung mit dem Thema an.		trifft zu	trifft nicht zu	n=299 mw=1,1 s=0,4
2.6)	Das Seminar war interessant.		trifft zu	trifft nicht zu	n=300 mw=1,1 s=0,4
2.7)	Die*Der Seminarleiter*in geht auf Anregungen und Gestaltungswünsche der Studierenden angemessen ein.		trifft zu	trifft nicht zu	n=295 mw=1,3 s=0,7
2.8)	Das Seminar ist gut organisiert.		trifft zu	trifft nicht zu	n=300 mw=1,3 s=0,6
2.9)	Das Seminar wird pünktlich abgehalten.		trifft zu	trifft nicht zu	n=298 mw=1,2 s=0,5
2.10)	Die (schriftlichen) Lehrmaterialien wurden online zur Verfügung gestellt.		ja, alle	nein, keine	n=230 mw=1,4 s=0,8 E.=63
2.11)	Die*Der Seminarleiter*in ist gut vorbereitet.		trifft zu	trifft nicht zu	n=298 mw=1,1 s=0,5
2.12)	Die*Der Seminarleiter*in behandelt die Teilnehmer/innen respektvoll.		trifft zu	trifft nicht zu	n=300 mw=1,1 s=0,3
2.13)	Die*Der Seminarleiter*in gibt auf Beiträge der Studierenden Feedback, geht auf die Studierenden ein und beantwortet ihre Fragen.		trifft zu	trifft nicht zu	n=298 mw=1,2 s=0,6
2.14)	Haben Sie aktiv Feedback zu den einzelnen Teilleistungen eingefordert?	<p>wurde von der/dem Lehrenden ohne Nachfrage gegeben <input type="text"/> 51,5%</p> <p>ja <input type="text"/> 22,7%</p> <p>nein <input type="text"/> 25,8%</p>			n=291
2.15)	Die*Der Seminarleiter*in gibt auf Beiträge der Studierenden Feedback, geht auf die Studierenden ein und beantwortet ihre Fragen.		trifft zu	trifft nicht zu	n=289 mw=1,3 s=0,7
2.16)	Ich habe bereits Vorlesungen, Kurse und Pflichtübungen in diesem Fach absolviert.	<p>ja <input type="text"/> 71,4%</p> <p>nein <input type="text"/> 28,6%</p>			n=273

2.17) Die an mich gestellten Anforderungen sind



3. Offene Fragen

Bitte geben Sie spezifische Kommentare (z.B.: Lob, Kritik, Anregungen) ab:

Profillinie

Zusammenstellung: SPL003-FB3-23W

Verwendete Werte in der Profillinie: Mittelwert

1. Universitätseinheitlicher Teil

1.1) Zu Beginn der Lehrveranstaltung wurde ausreichend über Ziele, Inhalte und Beurteilungskriterien informiert.	trifft zu							trifft nicht zu	n=301	mw=1,3	md=1	s=0,7
1.2) Die*Den Lehrveranstaltungsleiter*in empfinde ich als sehr motivierend.	trifft zu							trifft nicht zu	n=301	mw=1,2	md=1	s=0,6
1.3) Ich bin in der Lage, weniger fortgeschrittenen Studierenden die wichtigsten Erkenntnisse dieser Lehrveranstaltung verständlich und	trifft zu							trifft nicht zu	n=296	mw=1,4	md=1	s=0,7
1.5) Zur Absolvierung dieser Lehrveranstaltung ist ein Arbeitsaufwand von Stunden (ECTS) vorgesehen. Ihrer Einschätzung nach: Werden	viel mehr							viel weniger	n=299	mw=2,8	md=3	s=0,6
1.8) Gesamt gesehen halte ich die Lehrveranstaltung für	sehr gut							sehr schlecht	n=301	mw=1,2	md=1	s=0,6

2. Fragen der Studienprogrammleitung

2.1) Ich wurde gut betreut.	trifft zu							trifft nicht zu	n=297	mw=1,4	md=1	s=0,8
2.2) Es gab ausreichend Interaktions- und Kommunikationsphasen (Online oder vor Ort).	trifft zu							trifft nicht zu	n=297	mw=1,3	md=1	s=0,7
2.3) Bei hybrid und digital durchgeführten LVen: Die online anwesenden Studierenden konnten sich gut an den Diskussionen beteiligen.	trifft zu							trifft nicht zu	n=151	mw=1,7	md=1	s=1
2.4) Es finden ausreichend Diskussionen statt.	viel zu viel							viel zu wenig	n=300	mw=2,3	md=3	s=0,9
2.5) Das Seminar regt zum selbständigen Denken und zur vertiefenden Auseinandersetzung mit dem Thema an.	trifft zu							trifft nicht zu	n=299	mw=1,1	md=1	s=0,4
2.6) Das Seminar war interessant.	trifft zu							trifft nicht zu	n=300	mw=1,1	md=1	s=0,4
2.7) Die*Der Seminarleiter*in geht auf Anregungen und Gestaltungswünsche der Studierenden angemessen ein.	trifft zu							trifft nicht zu	n=295	mw=1,3	md=1	s=0,7
2.8) Das Seminar ist gut organisiert.	trifft zu							trifft nicht zu	n=300	mw=1,3	md=1	s=0,6
2.9) Das Seminar wird pünktlich abgehalten.	trifft zu							trifft nicht zu	n=298	mw=1,2	md=1	s=0,5
2.10) Die (schriftlichen) Lehrmaterialien wurden online zur Verfügung gestellt.	ja, alle							nein, keine	n=230	mw=1,4	md=1	s=0,8
2.11) Die*Der Seminarleiter*in ist gut vorbereitet.	trifft zu							trifft nicht zu	n=298	mw=1,1	md=1	s=0,5
2.12) Die*Der Seminarleiter*in behandelt die Teilnehmer/innen respektvoll.	trifft zu							trifft nicht zu	n=300	mw=1,1	md=1	s=0,3
2.13) Die*Der Seminarleiter*in gibt auf Beiträge der Studierenden Feedback, geht auf die Studierenden ein und beantwortet ihre Fragen.	trifft zu							trifft nicht zu	n=298	mw=1,2	md=1	s=0,6
2.15) Die*Der Seminarleiter*in gibt auf Beiträge der Studierenden Feedback, geht auf die Studierenden ein und beantwortet ihre	trifft zu							trifft nicht zu	n=289	mw=1,3	md=1	s=0,7
2.17) Die an mich gestellten Anforderungen sind	viel zu hoch							viel zu niedrig	n=183	mw=3	md=3	s=0,2