



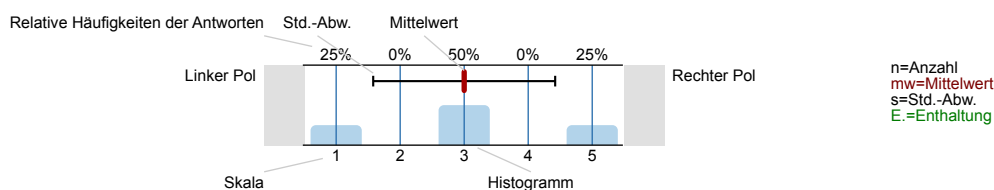
SPL003-FB2-23W

Erfasste Fragebögen = 2068

Auswertungsteil der geschlossenen Fragen

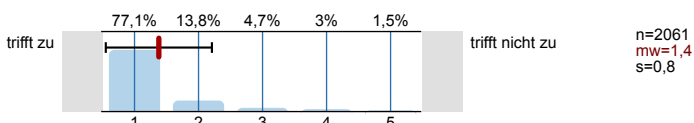
Legende

Fragestext

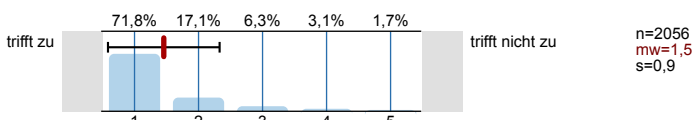


1. Universitätseinheitlicher Teil

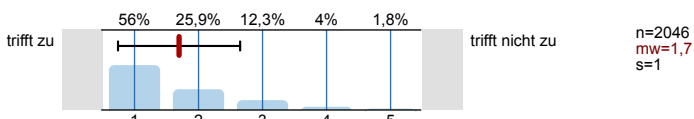
- 1.1) Zu Beginn der Lehrveranstaltung wurde ausreichend über Ziele, Inhalte und Beurteilungskriterien informiert.



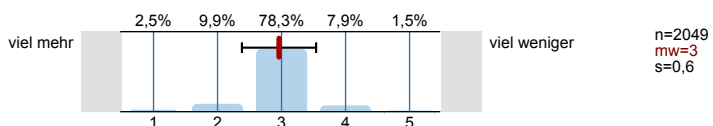
- 1.2) Die*Den Lehrveranstaltungsleiter*in empfinde ich als sehr motivierend.



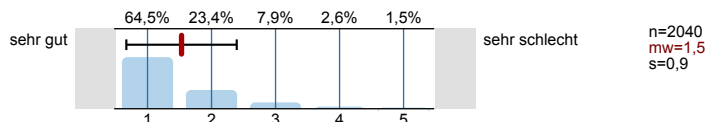
- 1.3) Ich bin in der Lage, weniger fortgeschrittenen Studierenden die wichtigsten Erkenntnisse dieser Lehrveranstaltung verständlich und anschaulich zu erklären.



- 1.5) Zur Absolvierung dieser Lehrveranstaltung ist ein Arbeitsaufwand von Stunden (ECTS) vorgesehen. Ihrer Einschätzung nach: Werden Sie mehr oder weniger Stunden für die Absolvierung dieser Lehrveranstaltung aufwenden?

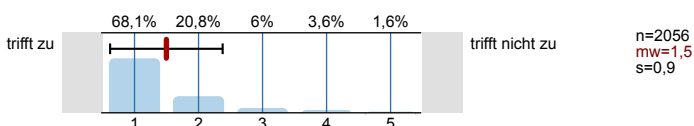


- 1.8) Gesamt gesehen halte ich die Lehrveranstaltung für

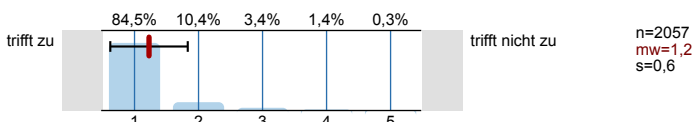


2. Fragen der Studienprogrammleitung

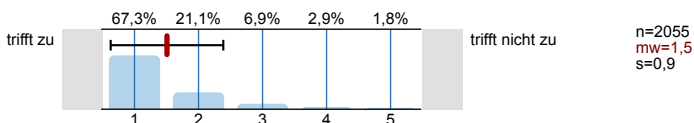
- 2.1) Der Kurs ist inhaltlich gut strukturiert.



- 2.2) Die*Der Kursleiter*in ist gut vorbereitet.



- 2.3) Auch komplizierte Inhalte werden klar und verständlich erklärt.

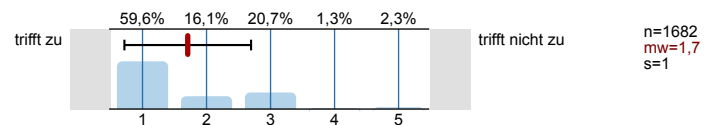


2.4)	Die zur Vorbereitung angegebene Lektüre ist interessant und gut lesbar.	trifft zu		trifft nicht zu	n=2016 mw=1,7 s=1
2.5)	Die (schriftlichen) Lehrmaterialien wurden online zur Verfügung gestellt.	ja, alle		nein, keine	n=1961 mw=1,4 s=0,9 E.=94
2.6)	Der behandelte Stoff wird kritisch von verschiedenen Seiten beleuchtet.	trifft zu		trifft nicht zu	n=2047 mw=1,6 s=0,9
2.7)	Der Kurs regt zum Mitdenken und zur vertiefenden Auseinandersetzung mit dem Thema an.	trifft zu		trifft nicht zu	n=2051 mw=1,5 s=0,8
2.8)	Es gab ausreichend Interaktions- und Kommunikationsphasen (Online oder vor Ort).	trifft zu		trifft nicht zu	n=2045 mw=1,4 s=0,8
2.9)	Bei hybrid und digital durchgeführten LVen: Die online anwesenden Studierenden konnten sich gut an den Diskussionen beteiligen.	trifft zu		trifft nicht zu	n=1029 mw=2,1 s=1,2
2.10)	Es besteht ausreichend Frage- und Diskussionsmöglichkeit zur Vertiefung des Stoffverständnisses.	trifft zu		trifft nicht zu	n=2039 mw=1,4 s=0,8
2.11)	Die*Der Kursleiter*in geht auf Anregungen und Gestaltungswünsche der Studierenden angemessen ein.	trifft zu		trifft nicht zu	n=2022 mw=1,5 s=0,8
2.12)	Die*Der Kursleiter*in behandelt die Teilnehmer/innen respektvoll.	trifft zu		trifft nicht zu	n=2053 mw=1,1 s=0,4
2.13)	Der Kurs wird regelmäßig und pünktlich abgehalten.	trifft zu		trifft nicht zu	n=2049 mw=1,2 s=0,6
2.14)	Die*Der Kursleiter*in gibt auf Beiträge der Studierenden Feedback, geht auf die Studierenden ein und beantwortet ihre Fragen.	trifft zu		trifft nicht zu	n=2023 mw=1,2 s=0,6

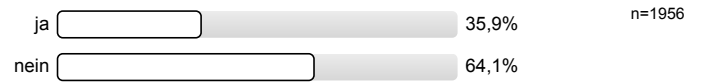
2.15) Haben Sie aktiv Feedback zu den einzelnen Teilleistungen eingefordert?

wurde von der/dem Lehrenden ohne Nachfrage gegeben	<input type="text"/>	30,7%	n=1911
ja	<input type="text"/>	11,7%	
nein	<input type="text"/>	57,6%	

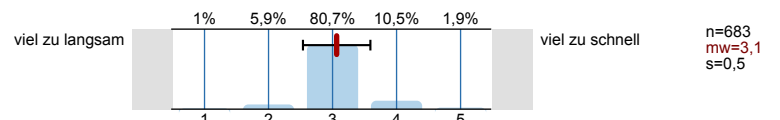
2.16) Das Feedback der*des Lehrenden zu meinen Beiträgen war produktiv und hilfreich.



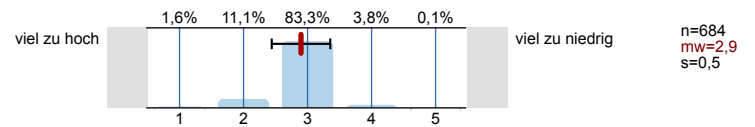
2.17) Ich habe bereits Vorlesungen in diesem Fach absolviert.



2.18) Die Geschwindigkeit des Kurses ist



2.19) Die an mich gestellten Anforderungen sind



3. Offene Fragen

Bitte geben Sie spezifische Kommentare (z.B.: Lob, Kritik, Anregungen) ab:

Profilinie

Zusammenstellung: SPL003-FB2-23W

Verwendete Werte in der Profillinie: Mittelwert

1. Universitätseinheitlicher Teil

1.1) Zu Beginn der Lehrveranstaltung wurde ausreichend über Ziele, Inhalte und Beurteilungskriterien informiert.	trifft zu							trifft nicht zu	n=2061	mw=1,4	md=1	s=0,8
1.2) Die*Den Lehrveranstaltungsleiter*in empfinde ich als sehr motivierend.	trifft zu							trifft nicht zu	n=2056	mw=1,5	md=1	s=0,9
1.3) Ich bin in der Lage, weniger fortgeschrittenen Studierenden die wichtigsten Erkenntnisse dieser Lehrveranstaltung verständlich und	trifft zu							trifft nicht zu	n=2046	mw=1,7	md=1	s=1
1.5) Zur Absolvierung dieser Lehrveranstaltung ist ein Arbeitsaufwand von Stunden (ECTS) vorgesehen. Ihrer Einschätzung nach: Werden	viel mehr							viel weniger	n=2049	mw=3	md=3	s=0,6
1.8) Gesamt gesehen halte ich die Lehrveranstaltung für	sehr gut							sehr schlecht	n=2040	mw=1,5	md=1	s=0,9

2. Fragen der Studienprogrammleitung

2.1) Der Kurs ist inhaltlich gut strukturiert.	trifft zu							trifft nicht zu	n=2056	mw=1,5	md=1	s=0,9
2.2) Die*Der Kursleiter*in ist gut vorbereitet.	trifft zu							trifft nicht zu	n=2057	mw=1,2	md=1	s=0,6
2.3) Auch komplizierte Inhalte werden klar und verständlich erklärt.	trifft zu							trifft nicht zu	n=2055	mw=1,5	md=1	s=0,9
2.4) Die zur Vorbereitung angegebene Lektüre ist interessant und gut lesbar.	trifft zu							trifft nicht zu	n=2016	mw=1,7	md=1	s=1
2.5) Die (schriftlichen) Lehrmaterialien wurden online zur Verfügung gestellt.	ja, alle							nein, keine	n=1961	mw=1,4	md=1	s=0,9
2.6) Der behandelte Stoff wird kritisch von verschiedenen Seiten beleuchtet.	trifft zu							trifft nicht zu	n=2047	mw=1,6	md=1	s=0,9
2.7) Der Kurs regt zum Mitdenken und zur vertiefenden Auseinandersetzung mit dem Thema an.	trifft zu							trifft nicht zu	n=2051	mw=1,5	md=1	s=0,8
2.8) Es gab ausreichend Interaktions- und Kommunikationsphasen (Online oder vor Ort).	trifft zu							trifft nicht zu	n=2045	mw=1,4	md=1	s=0,8
2.9) Bei hybrid und digital durchgeführten LVen: Die online anwesenden Studierenden konnten sich gut an den Diskussionen beteiligen.	trifft zu							trifft nicht zu	n=1029	mw=2,1	md=2	s=1,2
2.10) Es besteht ausreichend Frage- und Diskussionsmöglichkeit zur Vertiefung des Stoffverständnisses.	trifft zu							trifft nicht zu	n=2039	mw=1,4	md=1	s=0,8
2.11) Die*Der Kursleiter*in geht auf Anregungen und Gestaltungswünsche der Studierenden angemessen ein.	trifft zu							trifft nicht zu	n=2022	mw=1,5	md=1	s=0,8
2.12) Die*Der Kursleiter*in behandelt die Teilnehmer/innen respektvoll.	trifft zu							trifft nicht zu	n=2053	mw=1,1	md=1	s=0,4
2.13) Der Kurs wird regelmäßig und pünktlich abgehalten.	trifft zu							trifft nicht zu	n=2049	mw=1,2	md=1	s=0,6
2.14) Die*Der Kursleiter*in gibt auf Beiträge der Studierenden Feedback, geht auf die Studierenden ein und beantwortet ihre Fragen.	trifft zu							trifft nicht zu	n=2023	mw=1,2	md=1	s=0,6
2.16) Das Feedback der*des Lehrenden zu meinen Beiträgen war produktiv und hilfreich.	trifft zu							trifft nicht zu	n=1682	mw=1,7	md=1	s=1
2.18) Die Geschwindigkeit des Kurses ist	viel zu langsam							viel zu schnell	n=683	mw=3,1	md=3	s=0,5
2.19) Die an mich gestellten Anforderungen sind	viel zu hoch							viel zu niedrig	n=684	mw=2,9	md=3	s=0,5