



SPL033-FB3-22W

Erfasste Fragebögen = 218

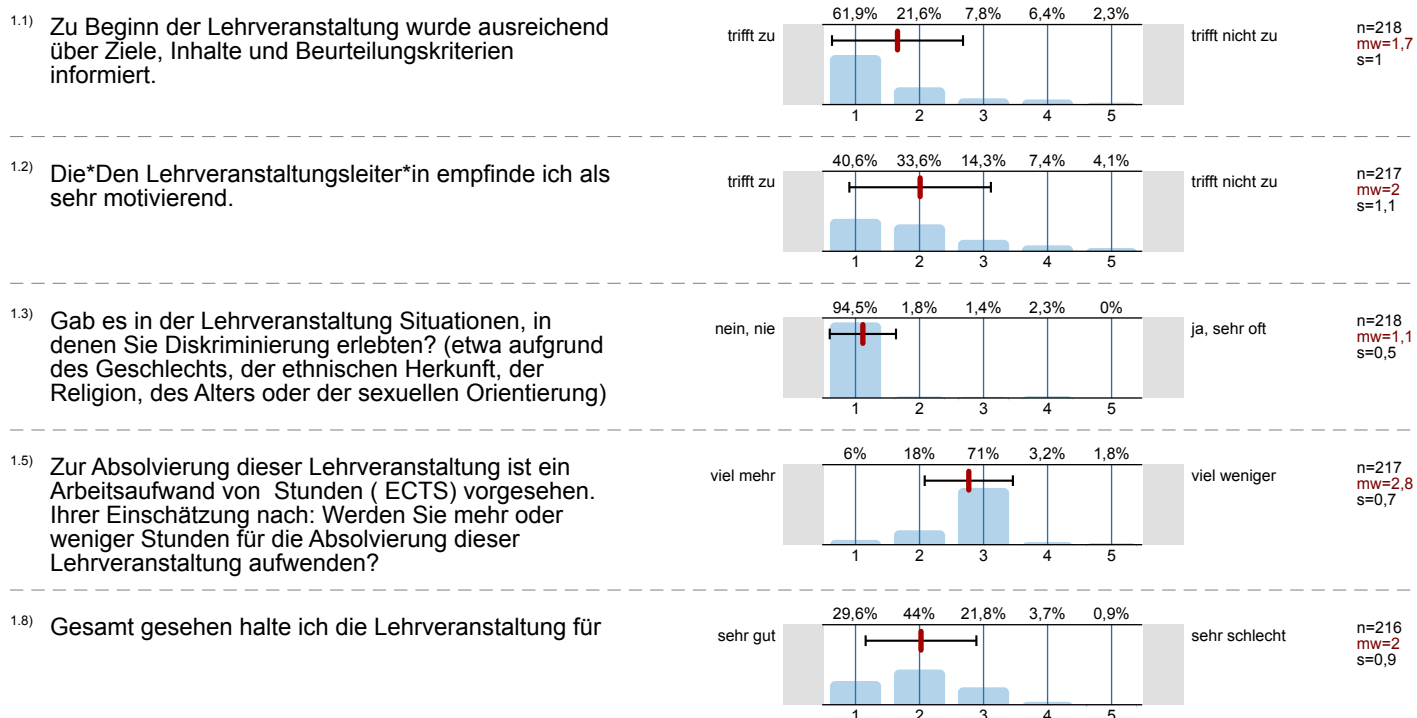
Auswertungsteil der geschlossenen Fragen

Legende

Fragestext

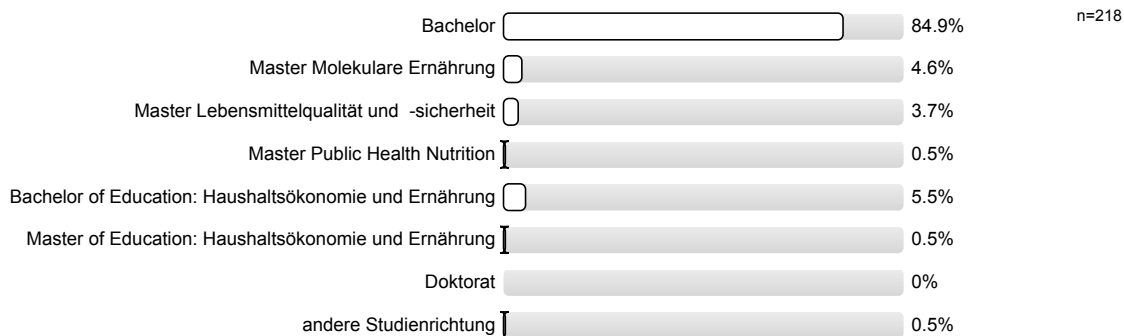


1. Universitätseinheitlicher Teil

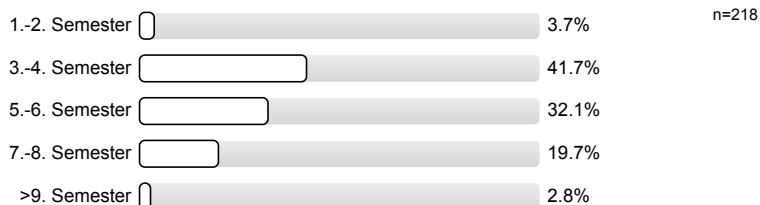


2. Fragen der Studienprogrammleitung

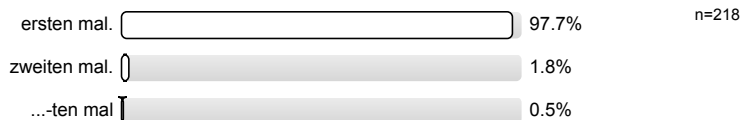
2.1) Angabe zur Studienrichtung:



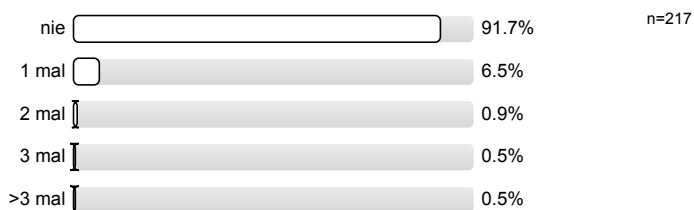
2.2) Semester in dieser Studienrichtung:



2.3) Ich höre die Lehrveranstaltung zum



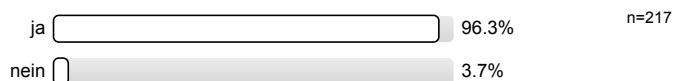
2.4) Wie oft haben Sie bei der Lehrveranstaltung gefehlt?



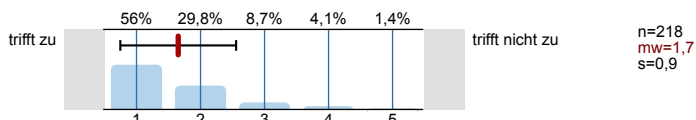
2.6) Falls es sich bei der Lehrveranstaltung um eine Blocklehrveranstaltung handelt: Empfinden Sie das Abhalten der Lehrveranstaltung als Block als geeignete Form des Lernens?



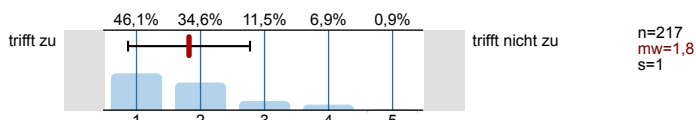
2.7) Ist der zur Verfügung stehende Raum für die Lehrveranstaltung geeignet?



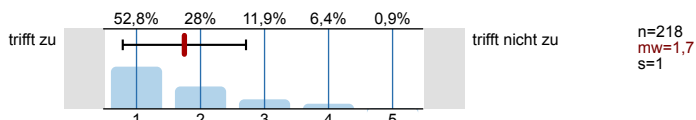
2.8) Die Lehrveranstaltung ist gut organisiert und strukturiert (Kurseinteilung, Zeiten, räumliche Anordnung, etc.).



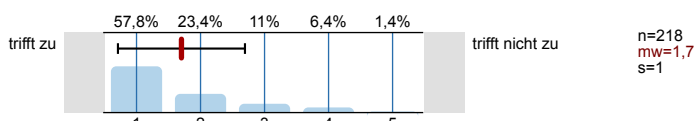
2.9) Die zur Verfügung gestellten Unterlagen ermöglichen eine gute Orientierung über die gestellten Aufgaben.



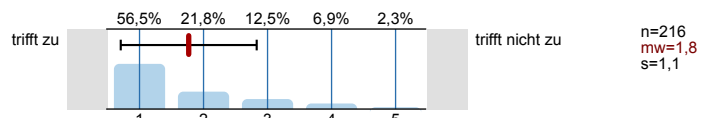
2.10) Die Aufgaben sind so gestaltet, dass grundlegende Einsichten vermittelt werden.



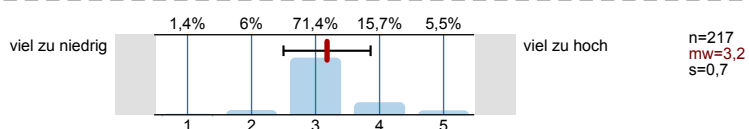
2.11) Die experimentelle Ausrüstung ist in gutem Zustand und einsatzfähig.



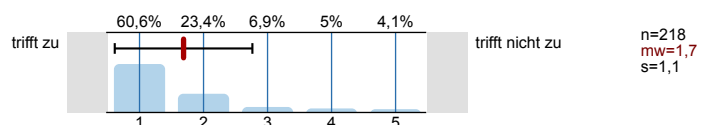
2.12) Die Aufgaben sind so eingeteilt, dass sie in der vorgesehenen Zeit bewältigt werden können.



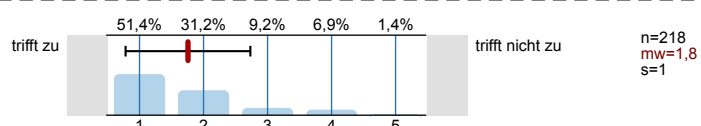
2.13) Der Arbeitsaufwand ist verglichen mit anderen Lehrveranstaltungen gleichen Typs



2.14) Die Betreuung ist ausreichend verfügbar und hilfreich.



2.15) Die Lehrveranstaltung ermöglicht selbständiges Arbeiten und motiviert dazu.



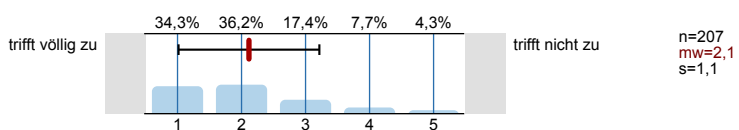
2.17) Haben Sie aktiv Feedback zu den einzelnen Teilleistungen eingefordert?



2.18) Wurde von der*dem Lehrenden ohne Nachfrage Feedback gegeben?

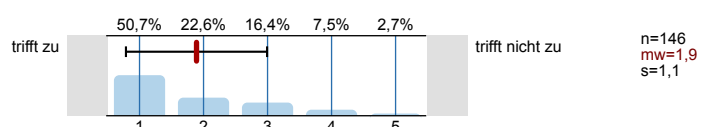


2.19) Das Feedback der*des Lehrenden zu meinen Beiträgen war produktiv und hilfreich.

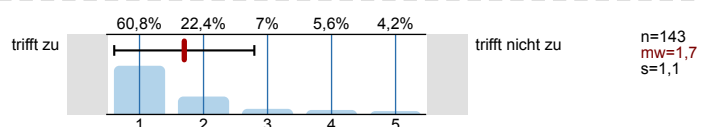


3. Nur bei Veranstaltungen mit eLearning: Die angebotenen eLearningAnteile ...

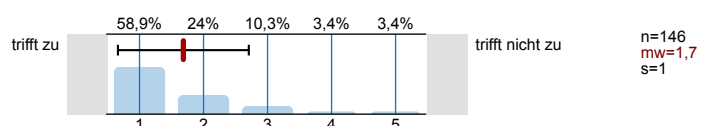
3.1) ... erleichtern mir die Aneignung und das Verständnis der Inhalte der Lehrveranstaltung.



3.2) ... erleichtern mir die Organisation des Studiums durch die größere zeitliche Flexibilität.



3.3) ... stellen eine hilfreiche Unterstützung bei der Prüfungsvorbereitung dar.



Profilinie

Zusammenstellung: SPL033-FB3-22W

Verwendete Werte in der Profillinie: Mittelwert

1. Universitätseinheitlicher Teil

1.1) Zu Beginn der Lehrveranstaltung wurde ausreichend über Ziele, Inhalte und Beurteilungskriterien informiert.	trifft zu							trifft nicht zu	n=218	mw=1,7	md=1,0	s=1,0
1.2) Die*Den Lehrveranstaltungsleiter*in empfinde ich als sehr motivierend.	trifft zu							trifft nicht zu	n=217	mw=2,0	md=2,0	s=1,1
1.3) Gab es in der Lehrveranstaltung Situationen, in denen Sie Diskriminierung erlebten? (etwa aufgrund des Geschlechts, der ethnischen	nein, nie							ja, sehr oft	n=218	mw=1,1	md=1,0	s=0,5
1.5) Zur Absolvierung dieser Lehrveranstaltung ist ein Arbeitsaufwand von Stunden (ECTS) vorgesehen. Ihrer Einschätzung nach: Werden	viel mehr							viel weniger	n=217	mw=2,8	md=3,0	s=0,7
1.8) Gesamt gesehen halte ich die Lehrveranstaltung für	sehr gut							sehr schlecht	n=216	mw=2,0	md=2,0	s=0,9

2. Fragen der Studienprogrammleitung

2.8) Die Lehrveranstaltung ist gut organisiert und strukturiert (Kurseinteilung, Zeiten, räumliche Anordnung, etc.).	trifft zu							trifft nicht zu	n=218	mw=1,7	md=1,0	s=0,9
2.9) Die zur Verfügung gestellten Unterlagen ermöglichen eine gute Orientierung über die gestellten Aufgaben.	trifft zu							trifft nicht zu	n=217	mw=1,8	md=2,0	s=1,0
2.10) Die Aufgaben sind so gestaltet, dass grundlegende Einsichten vermittelt werden.	trifft zu							trifft nicht zu	n=218	mw=1,7	md=1,0	s=1,0
2.11) Die experimentelle Ausrüstung ist in gutem Zustand und einsatzfähig.	trifft zu							trifft nicht zu	n=218	mw=1,7	md=1,0	s=1,0
2.12) Die Aufgaben sind so eingeteilt, dass sie in der vorgesehenen Zeit bewältigt werden können.	trifft zu							trifft nicht zu	n=216	mw=1,8	md=1,0	s=1,1
2.13) Der Arbeitsaufwand ist verglichen mit anderen Lehrveranstaltungen gleichen Typs	viel zu niedrig							viel zu hoch	n=217	mw=3,2	md=3,0	s=0,7
2.14) Die Betreuung ist ausreichend verfügbar und hilfreich.	trifft zu							trifft nicht zu	n=218	mw=1,7	md=1,0	s=1,1
2.15) Die Lehrveranstaltung ermöglicht selbständiges Arbeiten und motiviert dazu.	trifft zu							trifft nicht zu	n=218	mw=1,8	md=1,0	s=1,0
2.19) Das Feedback der*des Lehrenden zu meinen Beiträgen war produktiv und hilfreich.	trifft völlig zu							trifft nicht zu	n=207	mw=2,1	md=2,0	s=1,1

3. Nur bei Veranstaltungen mit eLearning: Die angebotenen eLearningAnteile ...

3.1) ... erleichtern mir die Aneignung und das Verständnis der Inhalte der Lehrveranstaltung.	trifft zu							trifft nicht zu	n=146	mw=1,9	md=1,0	s=1,1
3.2) ... erleichtern mir die Organisation des Studiums durch die größere zeitliche Flexibilität.	trifft zu							trifft nicht zu	n=143	mw=1,7	md=1,0	s=1,1
3.3) ... stellen eine hilfreiche Unterstützung bei der Prüfungsvorbereitung dar.	trifft zu							trifft nicht zu	n=146	mw=1,7	md=1,0	s=1,0