



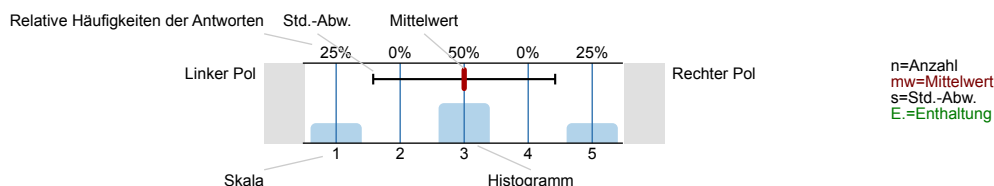
# SPL033-FB1-22W

Erfasste Fragebögen = 612

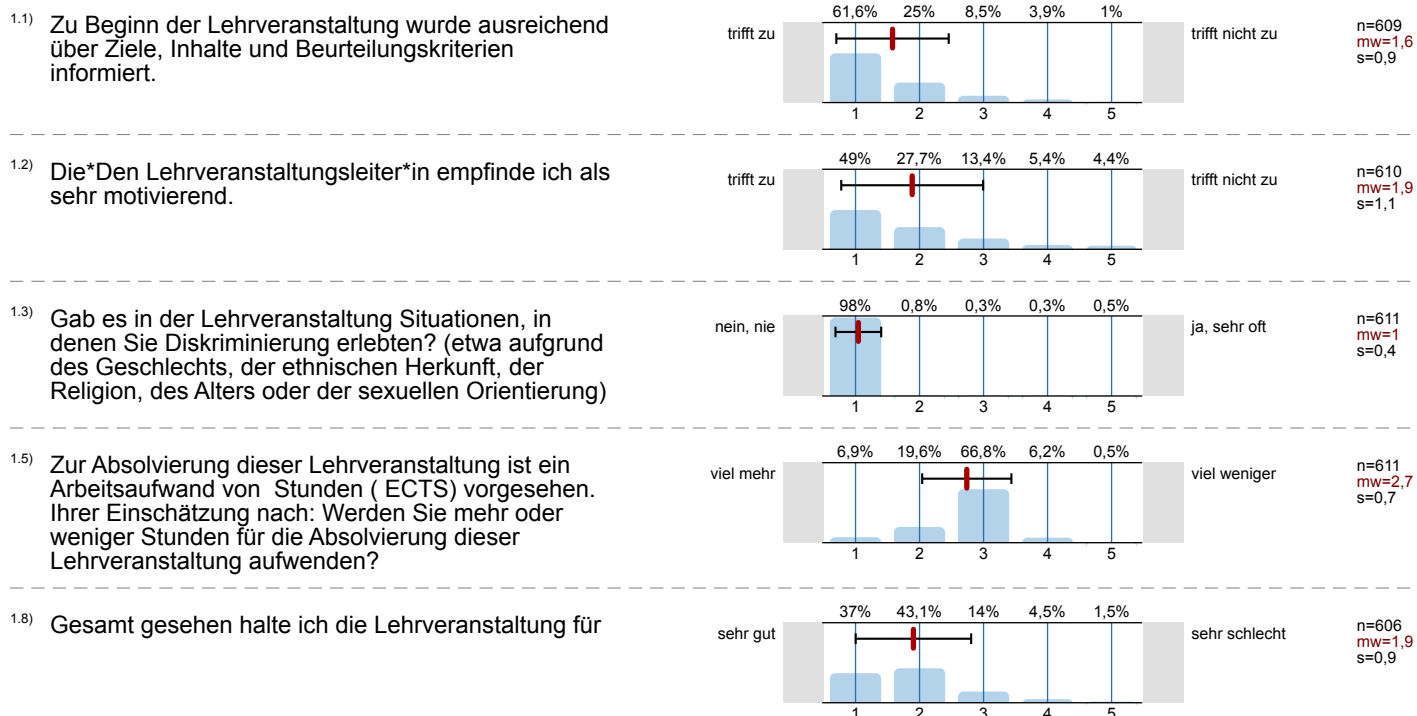
## Auswertungsteil der geschlossenen Fragen

### Legende

Fragestext

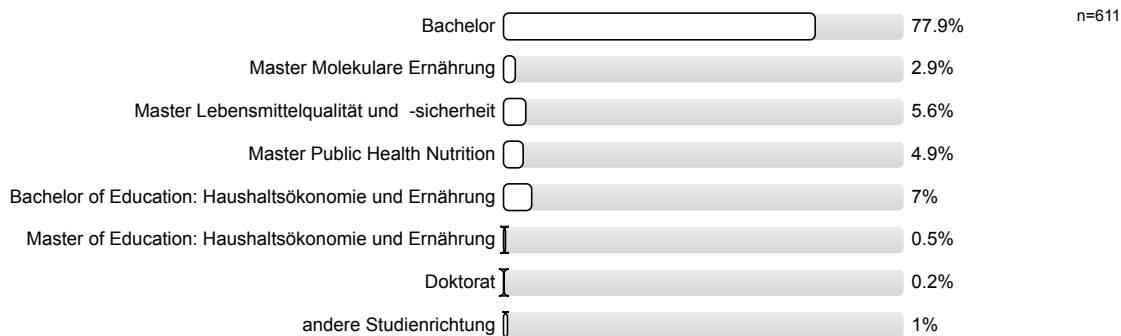


### 1. Universitätseinheitlicher Teil

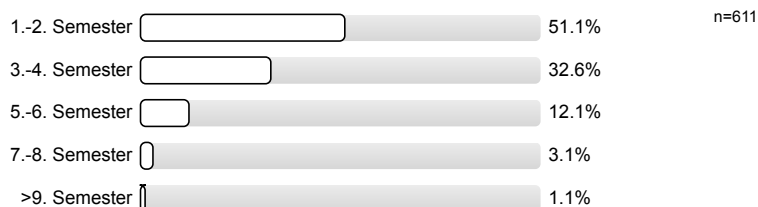


### 2. Fragen der Studienprogrammleitung

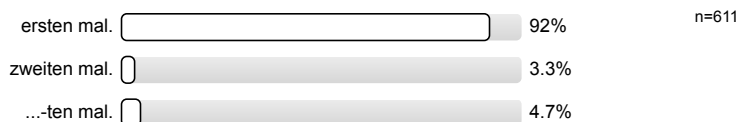
2.1) Angabe zur Studienrichtung:



2.2) Semester in dieser Studienrichtung:



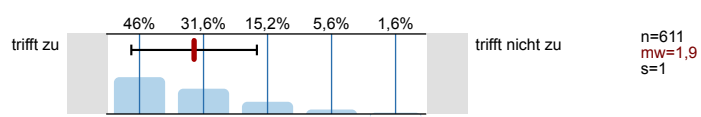
2.3) Ich höre die Vorlesung zum



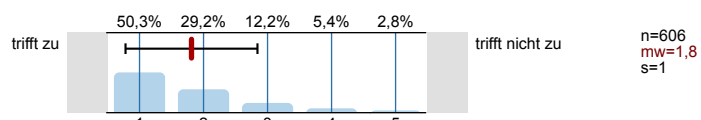
2.4) Wie oft haben Sie bei der Lehrveranstaltung gefehlt?



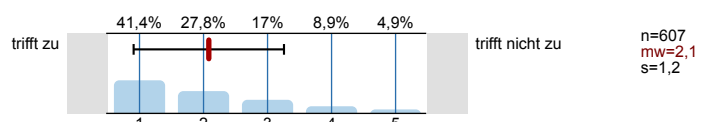
2.6) Die Vorlesung ist gut aufgebaut und strukturiert.



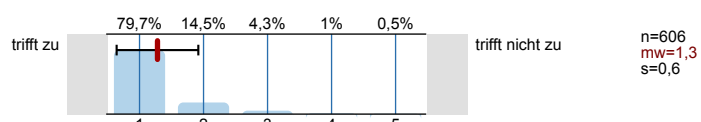
2.7) Die\*Der Vortragende erklärt klar und verständlich.



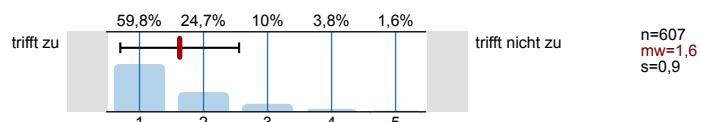
2.8) Die\*Der Vortragende kann durch lebendigen Vortrag das Interesse der Hörer\*innen aufrecht erhalten.



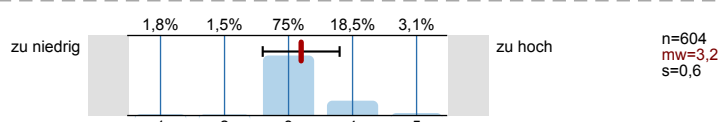
2.9) Die\*Der Vortragende geht auf die HörerInnen ein und beantwortet ihre Fragen.



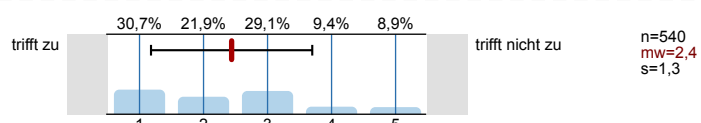
2.10) Es werden hilfreiche Unterlagen zur Verfügung gestellt.



2.11) Die von der Lehrveranstaltung an mich gestellten Anforderungen sind



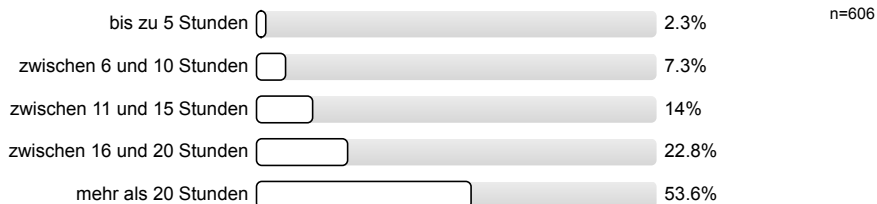
2.12) Der Vortrag ist an das online Format angepasst (Geschwindigkeit, Pausen, Interaktionen wie Abstimmungen, Quizze,...)



2.13) Ich habe die Absicht, die Prüfung über die Vorlesung abzulegen.

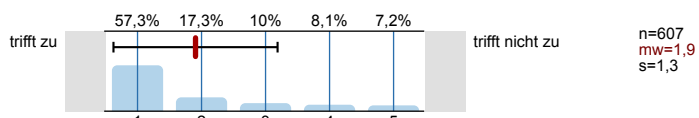


2.14) Wie viel Zeit haben bzw. werden Sie auf die Prüfungsvorbereitung verwenden (exklusive des allfälligen Besuches der VO)?

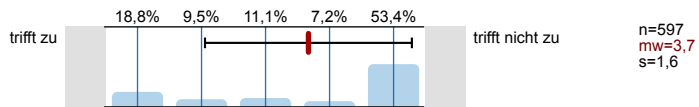


3. Wie haben bzw. werden Sie sich auf die Prüfung vorbereiten?

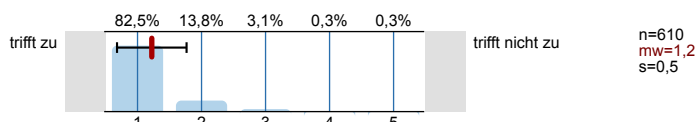
3.1) ... durch regelmäßigen Besuch der Vorlesung.



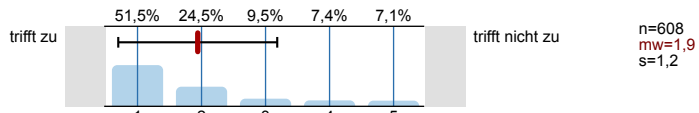
3.2) ... durch das Studium von audio-visuellen Mitschnitten der Vorlesung.



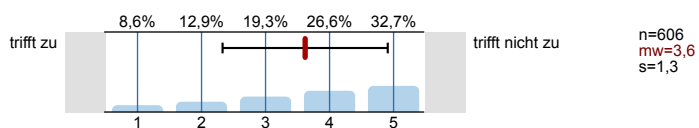
3.3) ... durch das Studium der LV-Unterlagen.



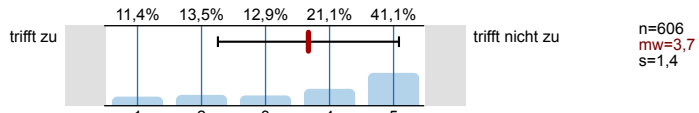
3.4) ... durch das Erstellen eigener Zusammenfassungen / Mitschriften.



3.5) ... durch das Studium wissenschaftlicher Literatur.

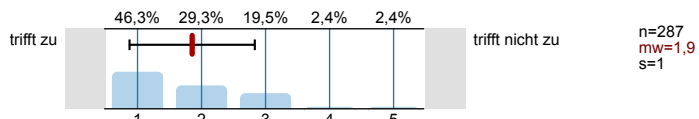


3.6) ... durch Lernen zusammen mit anderen Studierenden.

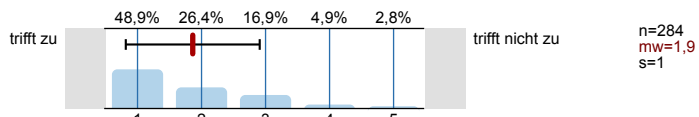


4. Nur bei Veranstaltungen mit eLearning: Die angebotenen eLearningAnteile ...

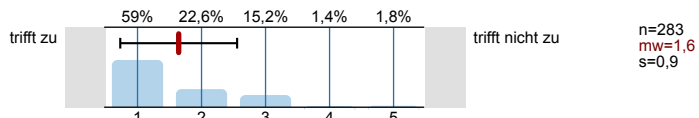
4.1) ... erleichtern mir die Aneignung und das Verständnis der Inhalte der Lehrveranstaltung.



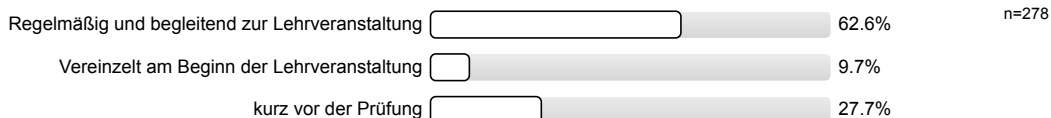
4.2) ... erleichtern mir die Organisation des Studiums durch die größere zeitliche Flexibilität.



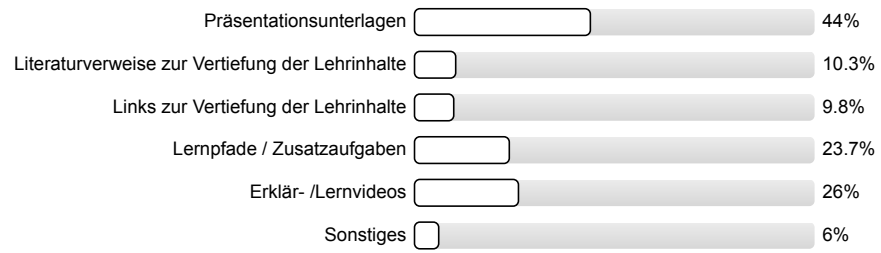
4.3) ... stellen eine hilfreiche Unterstützung bei der Prüfungsvorbereitung dar.



4.4) Wann nutzen Sie die zur Veranstaltung angebotenen eLearning Inhalte?



4.5) Welche der angebotenen eLearning Anteile nutzen Sie regelmäßig?



n=612

# Profilinie

Zusammenstellung: SPL033-FB1-22W

Verwendete Werte in der Profillinie: Mittelwert

## 1. Universitätseinheitlicher Teil

1.1) Zu Beginn der Lehrveranstaltung wurde ausreichend über Ziele, Inhalte und Beurteilungskriterien informiert.	trifft zu					trifft nicht zu	n=609	mw=1,6	md=1,0	s=0,9
1.2) Die*Den Lehrveranstaltungsleiter*in empfinde ich als sehr motivierend.	trifft zu					trifft nicht zu	n=610	mw=1,9	md=2,0	s=1,1
1.3) Gab es in der Lehrveranstaltung Situationen, in denen Sie Diskriminierung erlebt*en? (etwa aufgrund des Geschlechts, der ethnischen	nein, nie					ja, sehr oft	n=611	mw=1,0	md=1,0	s=0,4
1.5) Zur Absolvierung dieser Lehrveranstaltung ist ein Arbeitsaufwand von Stunden ( ECTS) vorgesehen. Ihrer Einschätzung nach: Werden	viel mehr					viel weniger	n=611	mw=2,7	md=3,0	s=0,7
1.8) Gesamt gesehen halte ich die Lehrveranstaltung für	sehr gut					sehr schlecht	n=606	mw=1,9	md=2,0	s=0,9




## 2. Fragen der Studienprogrammleitung

2.6) Die Vorlesung ist gut aufgebaut und strukturiert.	trifft zu					trifft nicht zu	n=611	mw=1,9	md=2,0	s=1,0
2.7) Die*Der Vortragende erklärt klar und verständlich.	trifft zu					trifft nicht zu	n=606	mw=1,8	md=1,0	s=1,0
2.8) Die*Der Vortragende kann durch lebendigen Vortrag das Interesse der Hörer*innen aufrecht erhalten.	trifft zu					trifft nicht zu	n=607	mw=2,1	md=2,0	s=1,2
2.9) Die*Der Vortragende geht auf die HörerInnen ein und beantwortet ihre Fragen.	trifft zu					trifft nicht zu	n=606	mw=1,3	md=1,0	s=0,6
2.10) Es werden hilfreiche Unterlagen zur Verfügung gestellt.	trifft zu					trifft nicht zu	n=607	mw=1,6	md=1,0	s=0,9
2.11) Die von der Lehrveranstaltung an mich gestellten Anforderungen sind	zu niedrig					zu hoch	n=604	mw=3,2	md=3,0	s=0,6
2.12) Der Vortrag ist an das online Format angepasst (Geschwindigkeit, Pausen, Interaktionen wie Abstimmungen, Quizze,...)	trifft zu					trifft nicht zu	n=540	mw=2,4	md=2,0	s=1,3

## 3. Wie haben bzw. werden Sie sich auf die Prüfung vorbereiten?

3.1) ... durch regelmäßigen Besuch der Vorlesung.	trifft zu					trifft nicht zu	n=607	mw=1,9	md=1,0	s=1,3
3.2) ... durch das Studium von audio-visuellen Mitschnitten der Vorlesung.	trifft zu					trifft nicht zu	n=597	mw=3,7	md=5,0	s=1,6
3.3) ... durch das Studium der LV-Unterlagen.	trifft zu					trifft nicht zu	n=610	mw=1,2	md=1,0	s=0,5
3.4) ... durch das Erstellen eigener Zusammenfassungen / Mitschriften.	trifft zu					trifft nicht zu	n=608	mw=1,9	md=1,0	s=1,2
3.5) ... durch das Studium wissenschaftlicher Literatur.	trifft zu					trifft nicht zu	n=606	mw=3,6	md=4,0	s=1,3
3.6) ... durch Lernen zusammen mit anderen Studierenden.	trifft zu					trifft nicht zu	n=606	mw=3,7	md=4,0	s=1,4

#### 4. Nur bei Veranstaltungen mit eLearning: Die angebotenen eLearningAnteile ...

4.1) ... erleichtern mir die Aneignung und das Verständnis der Inhalte der Lehrveranstaltung.	trifft zu		trifft nicht zu	n=287	mw=1,9	md=2,0	s=1,0
4.2) ... erleichtern mir die Organisation des Studiums durch die größere zeitliche Flexibilität.	trifft zu		trifft nicht zu	n=284	mw=1,9	md=2,0	s=1,0
4.3) ... stellen eine hilfreiche Unterstützung bei der Prüfungsvorbereitung dar.	trifft zu		trifft nicht zu	n=283	mw=1,6	md=1,0	s=0,9