



SPL030-FB3-22W

Erfasste Fragebögen = 804

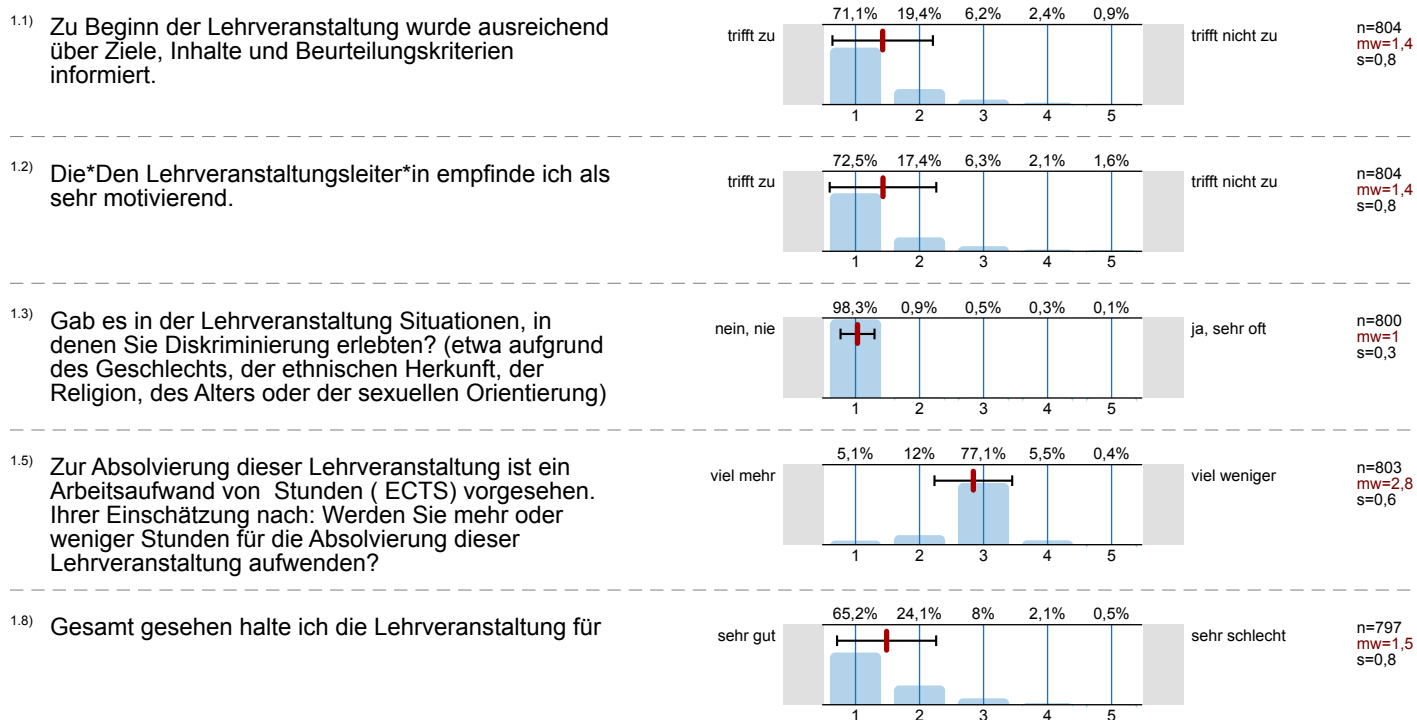
Auswertungsteil der geschlossenen Fragen

Legende

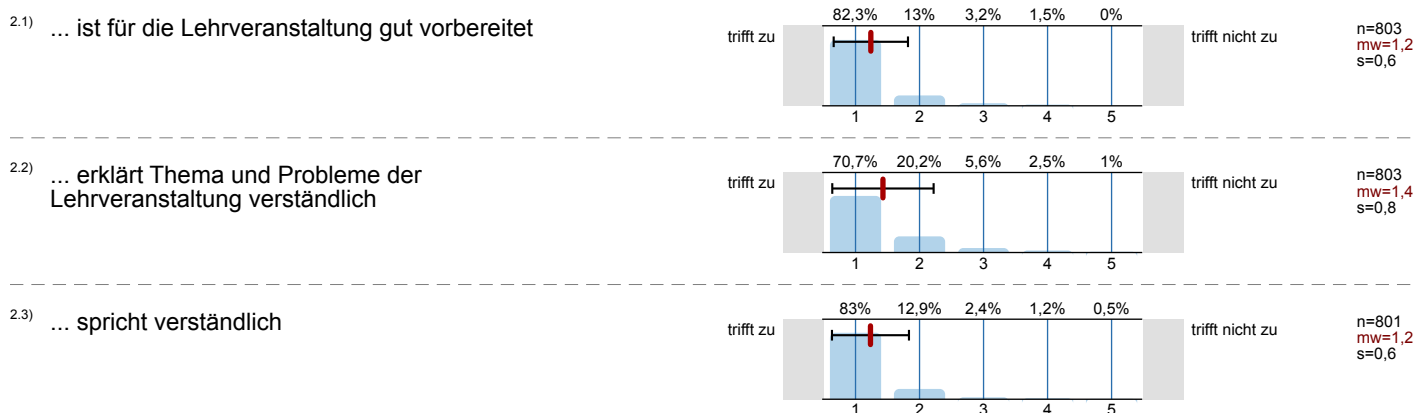
Fragestext

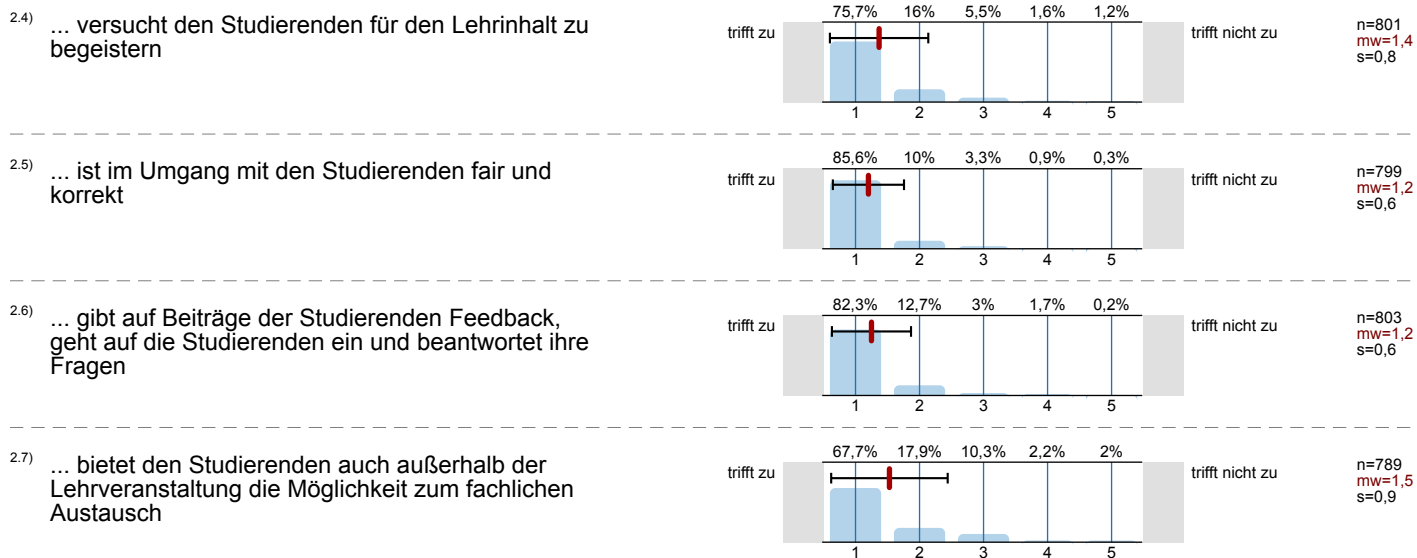


1. Universitätseinheitlicher Teil

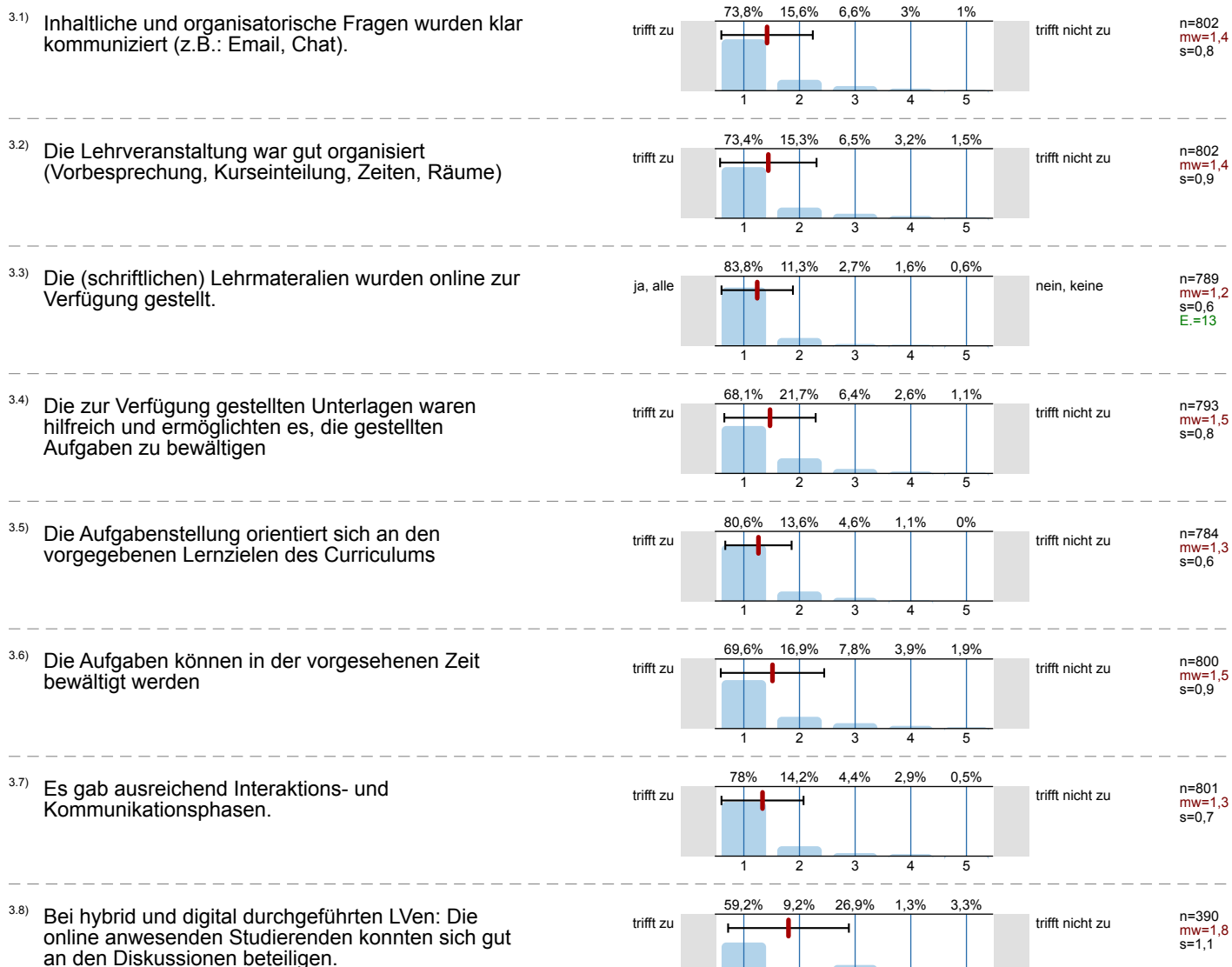


2. Die*Der Lehrende

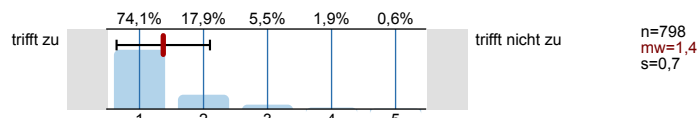




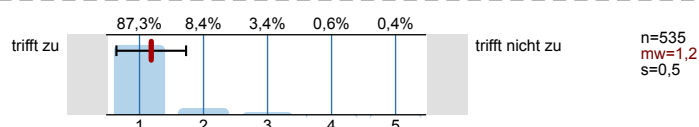
3. Fragen zur Lehrveranstaltung



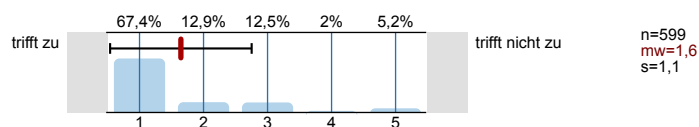
3.9) Die Lehrveranstaltung ermöglicht selbstständiges Arbeiten und motiviert dazu



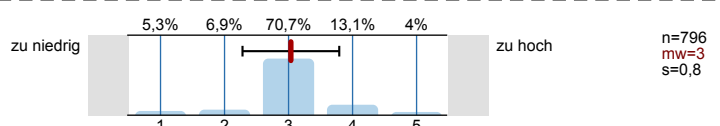
3.10) Die Teilnehmer*innen wurden gegebenenfalls über Risiken und notwendige Sicherheitsstandards informiert (wenn es keine Sicherheitsrisiken gab, bitte nichts ankreuzen)



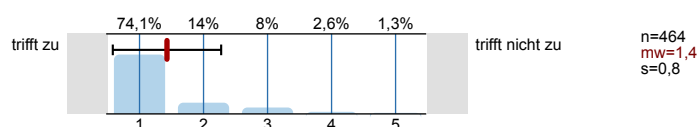
3.11) Sofern schriftliche Arbeiten verlangt waren: Auf die Einhaltung der Bestimmungen der "Regeln der guten wissenschaftlichen Praxis" (Vermeidung von Plagiaten) wurde hingewiesen



3.12) Der gesamte Arbeitsaufwand ("Workload") ist im Vergleich zu den curriculären Vorgaben (ECTS)

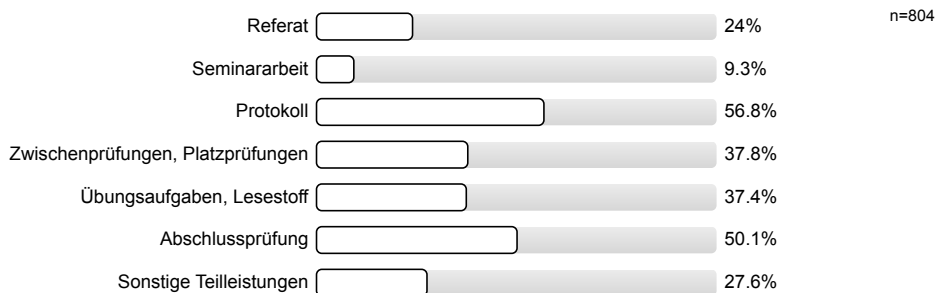


3.13) Sofern Tutor*innen eingesetzt waren: Der Beitrag der Tutor*innen war für die Bewältigung der Aufgaben wichtig (wenn es keine Tutor*innen gab, bitte nichts ankreuzen)

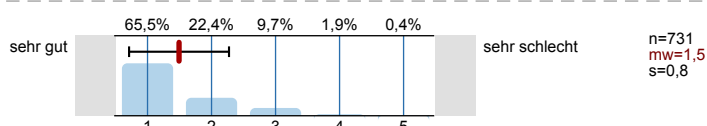


4. Fragen zur Beurteilung der Lehrveranstaltung

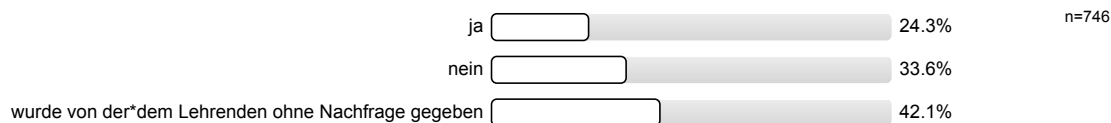
4.1) Welche Teilleistungen haben Sie erbracht?



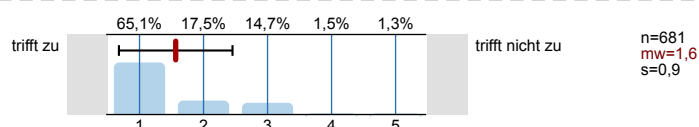
4.4) Wie wurden Sie bei Fragen und Problemen bei der Bearbeitung von Teilleistungen betreut?



4.5) Haben Sie aktiv Feedback zu den einzelnen Teilleistungen eingefordert?



4.6) Das Feedback der*des Lehrenden zu meinen Beiträgen war produktiv und hilfreich



5. Offene Fragen

Bitte geben Sie spezifische Kommentare (z.B.: Lob, Kritik, Anregungen) ab:

Profillinie

Zusammenstellung: SPL030-FB3-22W

Verwendete Werte in der Profillinie: Mittelwert

1. Universitätseinheitlicher Teil

1.1) Zu Beginn der Lehrveranstaltung wurde ausreichend über Ziele, Inhalte und Beurteilungskriterien informiert.	trifft zu								trifft nicht zu	n=804	mw=1,4	md=1,0	s=0,8
1.2) Die*Den Lehrveranstaltungsleiter*in empfinde ich als sehr motivierend.	trifft zu								trifft nicht zu	n=804	mw=1,4	md=1,0	s=0,8
1.3) Gab es in der Lehrveranstaltung Situationen, in denen Sie Diskriminierung erlebt*en? (etwa aufgrund des Geschlechts, der ethnischen	nein, nie								ja, sehr oft	n=800	mw=1,0	md=1,0	s=0,3
1.5) Zur Absolvierung dieser Lehrveranstaltung ist ein Arbeitsaufwand von Stunden (ECTS) vorgesehen. Ihrer Einschätzung nach: Werden	viel mehr								viel weniger	n=803	mw=2,8	md=3,0	s=0,6
1.8) Gesamt gesehen halte ich die Lehrveranstaltung für	sehr gut								sehr schlecht	n=797	mw=1,5	md=1,0	s=0,8

2. Die*Der Lehrende

2.1) ... ist für die Lehrveranstaltung gut vorbereitet	trifft zu								trifft nicht zu	n=803	mw=1,2	md=1,0	s=0,6
2.2) ... erklärt Thema und Probleme der Lehrveranstaltung verständlich	trifft zu								trifft nicht zu	n=803	mw=1,4	md=1,0	s=0,8
2.3) ... spricht verständlich	trifft zu								trifft nicht zu	n=801	mw=1,2	md=1,0	s=0,6
2.4) ... versucht den Studierenden für den Lehrinhalt zu begeistern	trifft zu								trifft nicht zu	n=801	mw=1,4	md=1,0	s=0,8
2.5) ... ist im Umgang mit den Studierenden fair und korrekt	trifft zu								trifft nicht zu	n=799	mw=1,2	md=1,0	s=0,6
2.6) ... gibt auf Beiträge der Studierenden Feedback, geht auf die Studierenden ein und beantwortet ihre Fragen	trifft zu								trifft nicht zu	n=803	mw=1,2	md=1,0	s=0,6
2.7) ... bietet den Studierenden auch außerhalb der Lehrveranstaltung die Möglichkeit zum fachlichen Austausch	trifft zu								trifft nicht zu	n=789	mw=1,5	md=1,0	s=0,9

3. Fragen zur Lehrveranstaltung

3.1) Inhaltliche und organisatorische Fragen wurden klar kommuniziert (z.B.: Email, Chat).	trifft zu								trifft nicht zu	n=802	mw=1,4	md=1,0	s=0,8
3.2) Die Lehrveranstaltung war gut organisiert (Vorbesprechung, Kurseinteilung, Zeiten, Räume)	trifft zu								trifft nicht zu	n=802	mw=1,4	md=1,0	s=0,9
3.3) Die (schriftlichen) Lehrmaterialien wurden online zur Verfügung gestellt.	ja, alle								nein, keine	n=789	mw=1,2	md=1,0	s=0,6
3.4) Die zur Verfügung gestellten Unterlagen waren hilfreich und ermöglichten es, die gestellten Aufgaben zu bewältigen	trifft zu								trifft nicht zu	n=793	mw=1,5	md=1,0	s=0,8
3.5) Die Aufgabenstellung orientiert sich an den vorgegebenen Lernzielen des Curriculums	trifft zu								trifft nicht zu	n=784	mw=1,3	md=1,0	s=0,6
3.6) Die Aufgaben können in der vorgesehenen Zeit bewältigt werden	trifft zu								trifft nicht zu	n=800	mw=1,5	md=1,0	s=0,9
3.7) Es gab ausreichend Interaktions- und Kommunikationsphasen.	trifft zu								trifft nicht zu	n=801	mw=1,3	md=1,0	s=0,7
3.8) Bei hybrid und digital durchgeführten LVen: Die online anwesenden Studierenden konnten sich gut an den Diskussionen beteiligen.	trifft zu								trifft nicht zu	n=390	mw=1,8	md=1,0	s=1,1

3.9) Die Lehrveranstaltung ermöglicht selbstständiges Arbeiten und motiviert dazu		n=798	mw=1,4	md=1,0	s=0,7
3.10) Die Teilnehmer*innen wurden gegebenenfalls über Risiken und notwendige Sicherheitsstandards informiert (wenn es keine		n=535	mw=1,2	md=1,0	s=0,5
3.11) Sofern schriftliche Arbeiten verlangt waren: Auf die Einhaltung der Bestimmungen der "Regeln der guten wissenschaftlichen Praxis"		n=599	mw=1,6	md=1,0	s=1,1
3.12) Der gesamte Arbeitsaufwand ("Workload") ist im Vergleich zu den curriculären Vorgaben (ECTS)		n=796	mw=3,0	md=3,0	s=0,8
3.13) Sofern Tutor*innen eingesetzt waren: Der Beitrag der Tutor*innen war für die Bewältigung der Aufgaben wichtig (wenn es keine Tutor*		n=464	mw=1,4	md=1,0	s=0,8

4. Fragen zur Beurteilung der Lehrveranstaltung

4.4) Wie wurden Sie bei Fragen und Problemen bei der Bearbeitung von Teilleistungen betreut?		n=731	mw=1,5	md=1,0	s=0,8
4.6) Das Feedback der*des Lehrenden zu meinen Beiträgen war produktiv und hilfreich		n=681	mw=1,6	md=1,0	s=0,9