



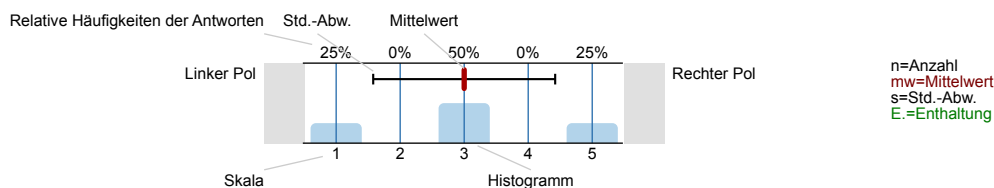
SPL030-FB1-22W

Erfasste Fragebögen = 1633

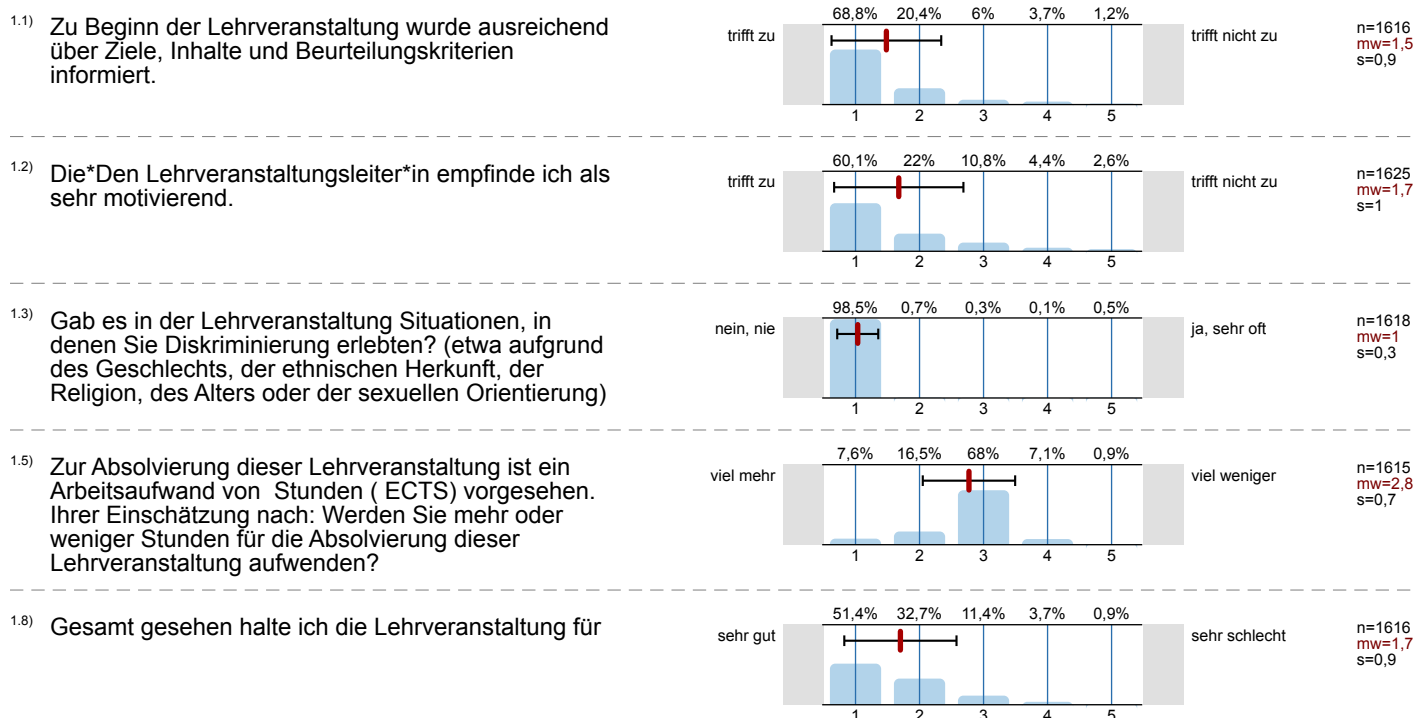
Auswertungsteil der geschlossenen Fragen

Legende

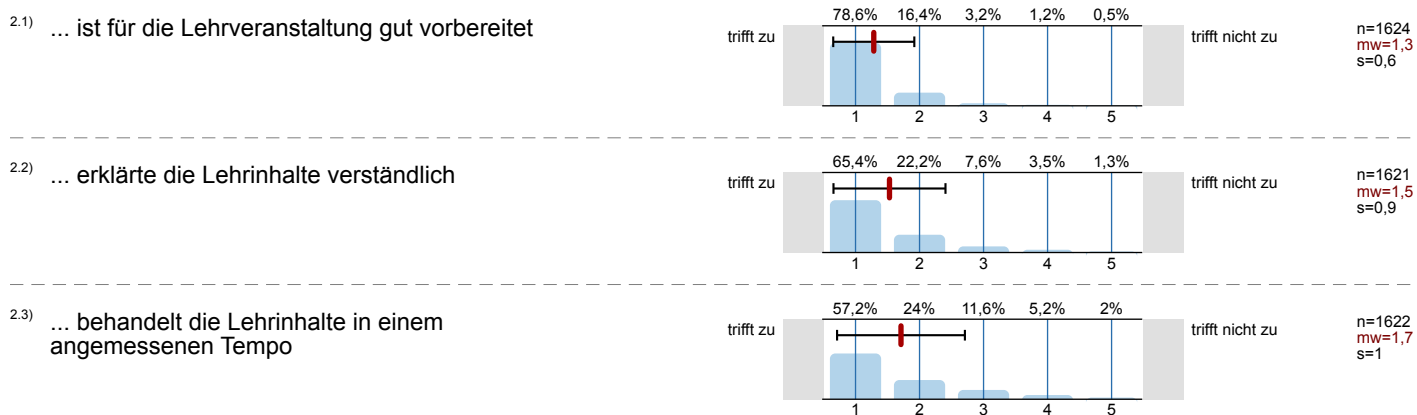
Fragestext

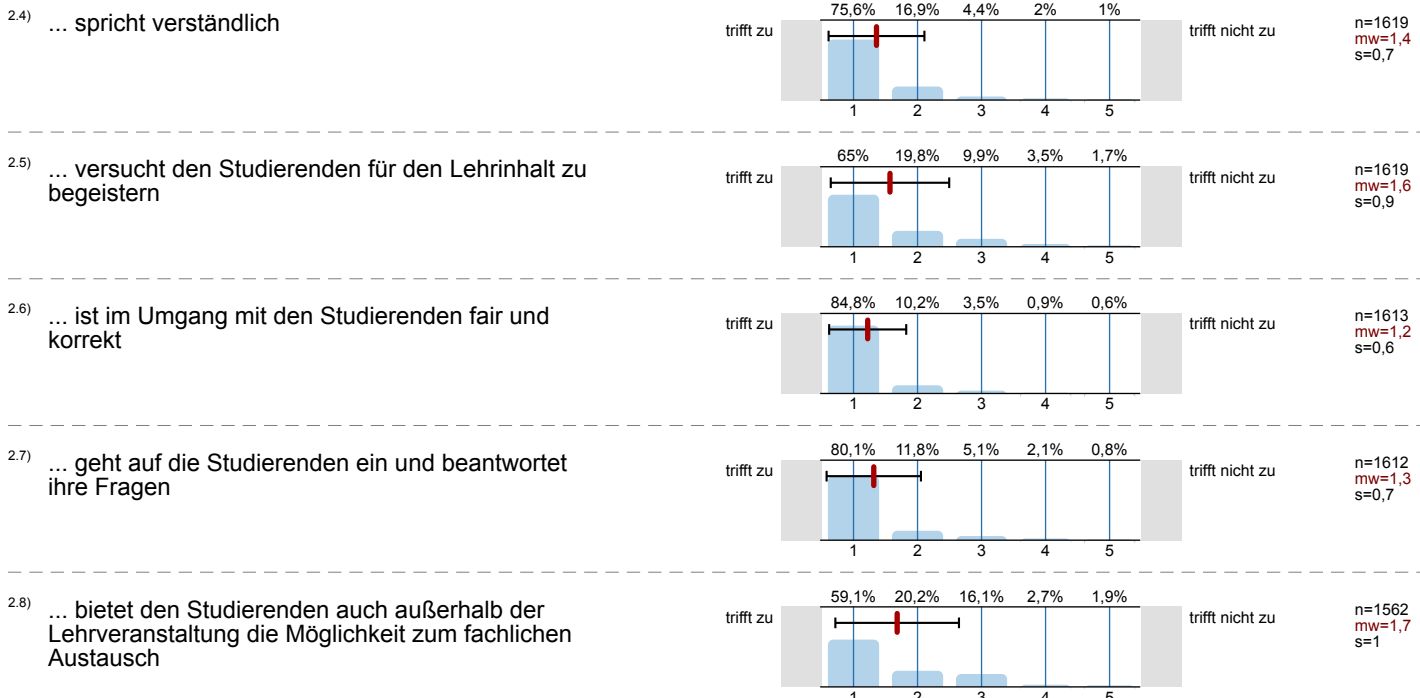


1. Universitätseinheitlicher Teil

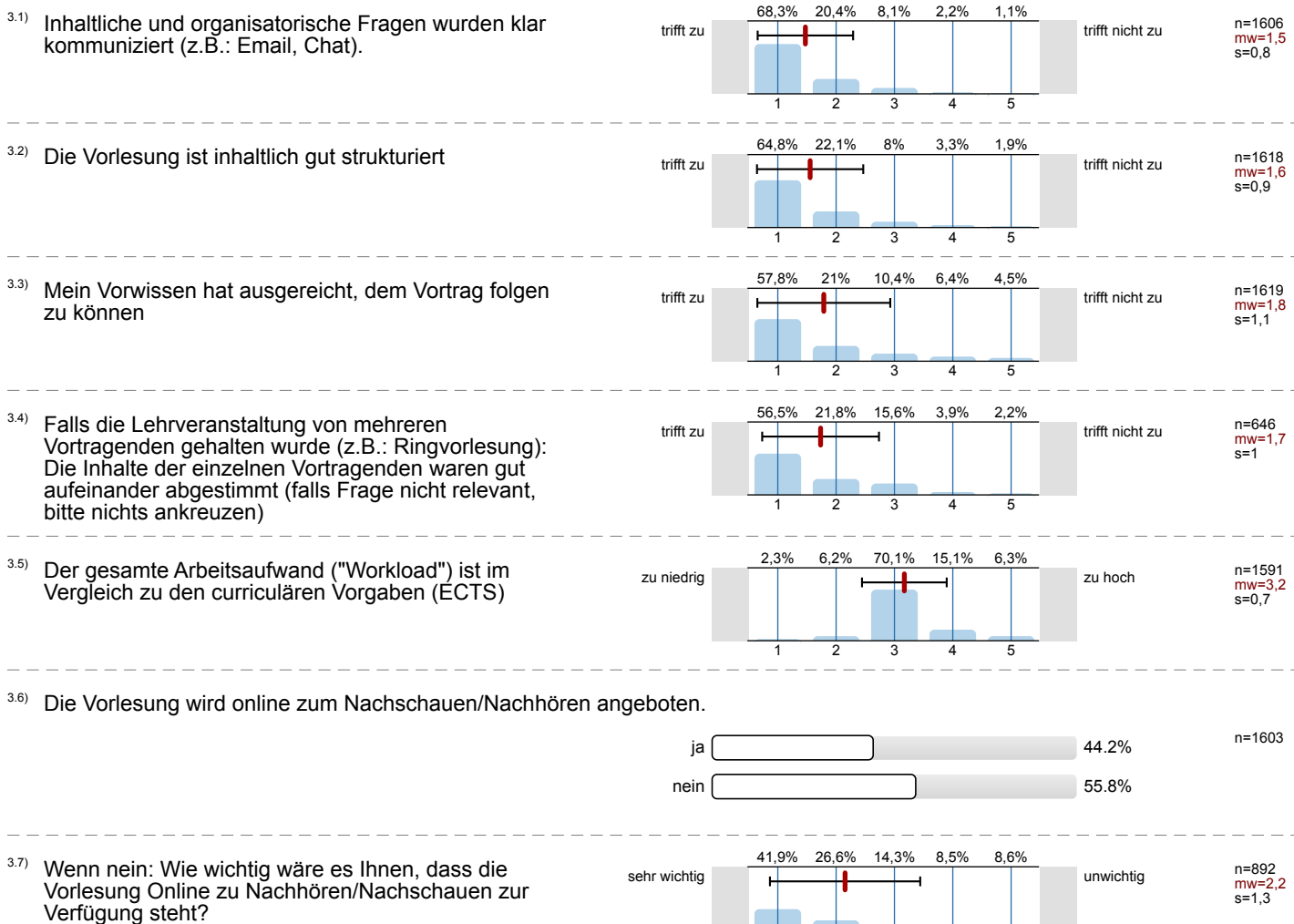


2. Die*Der Lehrende





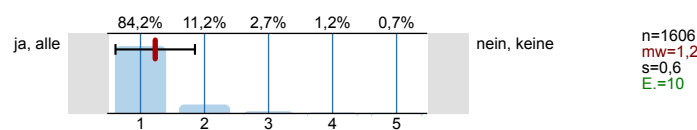
3. Fragen zur Lehrveranstaltung



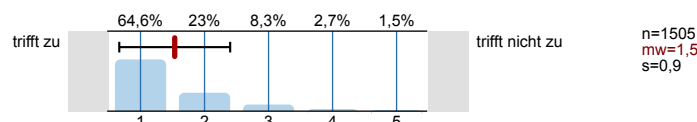
3.8) Haben Sie schon begonnen sich für die Prüfung vorzubereiten?



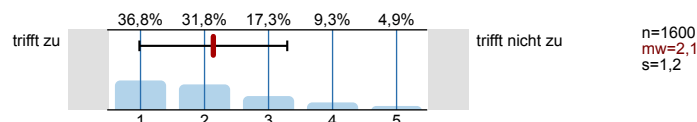
3.9) Die Vorlesungsunterlagen wurden online zur Verfügung gestellt.



3.10) Sofern von der Lehrveranstaltungsleitung Unterlagen zur Verfügung gestellt wurden: Die Unterlagen erscheinen hilfreich für den Lernerfolg (falls Frage nicht relevant, bitte nichts ankreuzen)



3.11) Ich habe eine klare Vorstellung, was mich bei der Prüfung erwartet



4. Offene Fragen

Bitte geben Sie spezifische Kommentare (z.B.: Lob, Kritik, Anregungen) ab:

Profillinie

Zusammenstellung: SPL030-FB1-22W

Verwendete Werte in der Profillinie: Mittelwert

1. Universitätseinheitlicher Teil

1.1) Zu Beginn der Lehrveranstaltung wurde ausreichend über Ziele, Inhalte und Beurteilungskriterien informiert.	trifft zu							trifft nicht zu	n=1616	mw=1,5	md=1,0	s=0,9
1.2) Die*Den Lehrveranstaltungsleiter*in empfinde ich als sehr motivierend.	trifft zu							trifft nicht zu	n=1625	mw=1,7	md=1,0	s=1,0
1.3) Gab es in der Lehrveranstaltung Situationen, in denen Sie Diskriminierung erlebt*en? (etwa aufgrund des Geschlechts, der ethnischen	nein, nie							ja, sehr oft	n=1618	mw=1,0	md=1,0	s=0,3
1.5) Zur Absolvierung dieser Lehrveranstaltung ist ein Arbeitsaufwand von Stunden (ECTS) vorgesehen. Ihrer Einschätzung nach: Werden	viel mehr							viel weniger	n=1615	mw=2,8	md=3,0	s=0,7
1.8) Gesamt gesehen halte ich die Lehrveranstaltung für	sehr gut							sehr schlecht	n=1616	mw=1,7	md=1,0	s=0,9

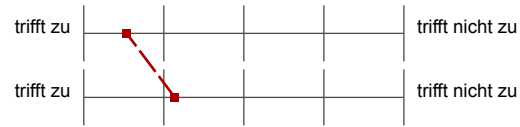
2. Die*Der Lehrende

2.1) ... ist für die Lehrveranstaltung gut vorbereitet	trifft zu							trifft nicht zu	n=1624	mw=1,3	md=1,0	s=0,6
2.2) ... erklärte die Lehrinhalte verständlich	trifft zu							trifft nicht zu	n=1621	mw=1,5	md=1,0	s=0,9
2.3) ... behandelt die Lehrinhalte in einem angemessenen Tempo	trifft zu							trifft nicht zu	n=1622	mw=1,7	md=1,0	s=1,0
2.4) ... spricht verständlich	trifft zu							trifft nicht zu	n=1619	mw=1,4	md=1,0	s=0,7
2.5) ... versucht den Studierenden für den Lehrinhalt zu begeistern	trifft zu							trifft nicht zu	n=1619	mw=1,6	md=1,0	s=0,9
2.6) ... ist im Umgang mit den Studierenden fair und korrekt	trifft zu							trifft nicht zu	n=1613	mw=1,2	md=1,0	s=0,6
2.7) ... geht auf die Studierenden ein und beantwortet ihre Fragen	trifft zu							trifft nicht zu	n=1612	mw=1,3	md=1,0	s=0,7
2.8) ... bietet den Studierenden auch außerhalb der Lehrveranstaltung die Möglichkeit zum fachlichen Austausch	trifft zu							trifft nicht zu	n=1562	mw=1,7	md=1,0	s=1,0

3. Fragen zur Lehrveranstaltung

3.1) Inhaltliche und organisatorische Fragen wurden klar kommuniziert (z.B.: Email, Chat).	trifft zu							trifft nicht zu	n=1606	mw=1,5	md=1,0	s=0,8
3.2) Die Vorlesung ist inhaltlich gut strukturiert	trifft zu							trifft nicht zu	n=1618	mw=1,6	md=1,0	s=0,9
3.3) Mein Vorwissen hat ausgereicht, dem Vortrag folgen zu können	trifft zu							trifft nicht zu	n=1619	mw=1,8	md=1,0	s=1,1
3.4) Falls die Lehrveranstaltung von mehreren Vortragenden gehalten wurde (z.B.: Ringvorlesung): Die Inhalte der einzelnen	trifft zu							trifft nicht zu	n=646	mw=1,7	md=1,0	s=1,0
3.5) Der gesamte Arbeitsaufwand ("Workload") ist im Vergleich zu den curriculären Vorgaben (ECTS)	zu niedrig							zu hoch	n=1591	mw=3,2	md=3,0	s=0,7
3.7) Wenn nein: Wie wichtig wäre es Ihnen, dass die Vorlesung Online zu Nachhören/ Nachschauen zur Verfügung steht?	sehr wichtig							unwichtig	n=892	mw=2,2	md=2,0	s=1,3
3.9) Die Vorlesungsunterlagen wurden online zur Verfügung gestellt.	ja, alle							nein, keine	n=1606	mw=1,2	md=1,0	s=0,6

- 3.10) Sofern von der Lehrveranstaltungsleitung
Unterlagen zur Verfügung gestellt wurden: Die
Unterlagen erscheinen hilfreich für den
- 3.11) Ich habe eine klare Vorstellung, was mich bei
der Prüfung erwartet



n=1505 mw=1,5 md=1,0 s=0,9

n=1600 mw=2,1 md=2,0 s=1,2