



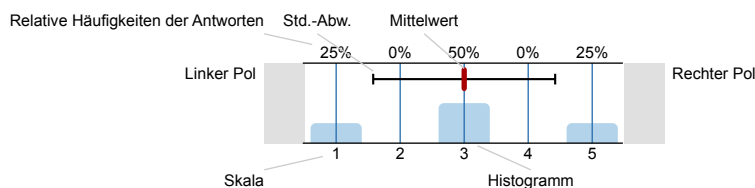
SPL028-FB2-22W

Erfasste Fragebögen = 564

Auswertungsteil der geschlossenen Fragen

Legende

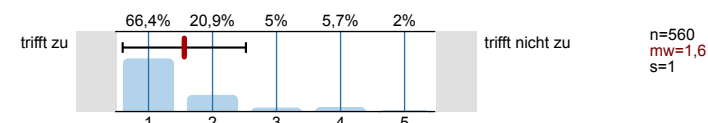
Fragestext



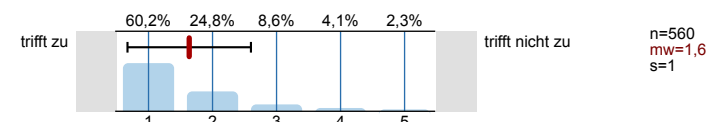
n=Anzahl
mw=Mittelwert
s=Std.-Abw.
E.=Enthaltung

1. Universitätseinheitlicher Teil

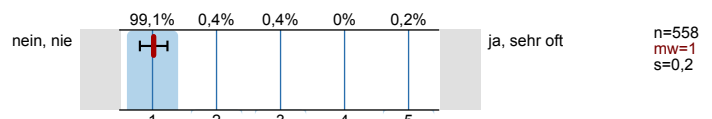
1.1) Zu Beginn der Lehrveranstaltung wurde ausreichend über Ziele, Inhalte und Beurteilungskriterien informiert.



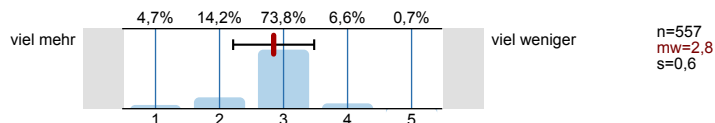
1.2) Die*Den Lehrveranstaltungsleiter*in empfinde ich als sehr motivierend.



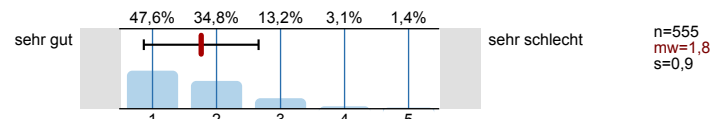
1.3) Gab es in der Lehrveranstaltung Situationen, in denen Sie Diskriminierung erlebten? (etwa aufgrund des Geschlechts, der ethnischen Herkunft, der Religion, des Alters oder der sexuellen Orientierung)



1.5) Zur Absolvierung dieser Lehrveranstaltung ist ein Arbeitsaufwand von Stunden (ECTS) vorgesehen. Ihrer Einschätzung nach: Werden Sie mehr oder weniger Stunden für die Absolvierung dieser Lehrveranstaltung aufwenden?



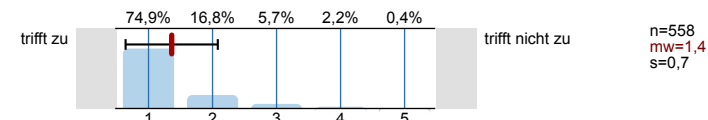
1.8) Gesamt gesehen halte ich die Lehrveranstaltung für



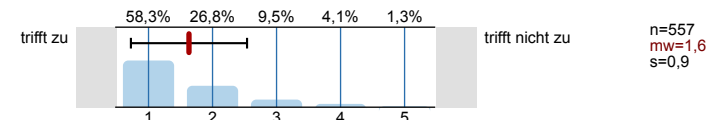
2. Fragen der Studienprogrammleitung

Die Lehrenden ...

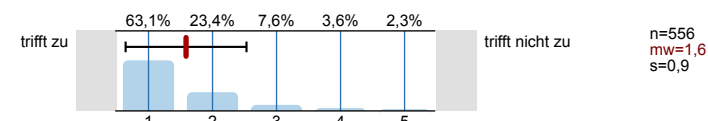
2.1) sind für die LV gut vorbereitet.



2.2) erklären die Inhalte verständlich.



2.3) versuchen die Studierenden für den Gegenstand zu begeistern.

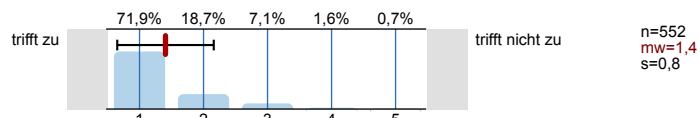


2.4)	fassen regelmäßig den Stoff zusammen.	trifft zu		trifft nicht zu	n=545 mw=2,1 s=1,2
2.5)	sind im Umgang mit den Studierenden fair und korrekt.	trifft zu		trifft nicht zu	n=556 mw=1,2 s=0,6
2.6)	geben auf Beiträge und Fragen der Studierenden hilfreiches Feedback, gehen auf die Studierenden ein und beantworten ihre Fragen.	trifft zu		trifft nicht zu	n=554 mw=1,3 s=0,7
2.7)	bieten den Studierenden auch außerhalb der LV die Möglichkeit zum fachlichen Austausch.	trifft zu		trifft nicht zu	n=548 mw=1,5 s=0,8
2.8)	Bei Teilleistungen ausgenommen schriftliche Tests: Wenn bei der Erstellung eigener Teilleistungen Probleme auftraten, habe ich von der LV-Leitung Unterstützung erhalten.	trifft zu		trifft nicht zu	n=473 mw=1,6 s=0,9
2.9)	Allgemeines Feedback zum Ausgang der Teilleistungen wurde				
	von der*dem Lehrenden ohne Nachfrage gegeben.		<input type="text" value="88.2%"/>	88.2%	n=457
	von mir aktiv eingefordert.		<input type="text" value="11.8%"/>	11.8%	

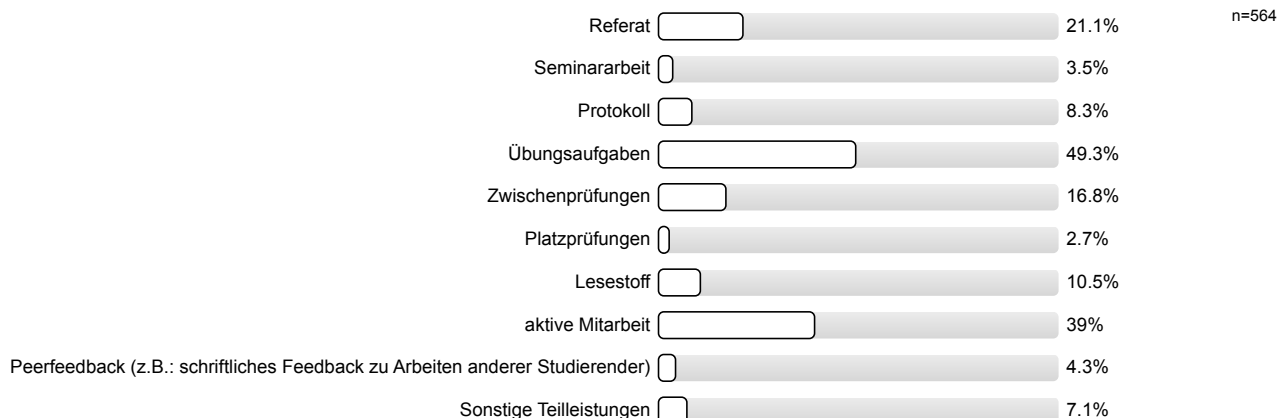
Zur Lehrveranstaltung

2.10)	Die LV ist inhaltlich gut strukturiert.	trifft zu		trifft nicht zu	n=557 mw=1,7 s=1
2.11)	Die LV baut auf bisher im Studium gelehrt Inhalten und Kompetenzen auf.	trifft zu		trifft nicht zu	n=546 mw=1,7 s=1
2.13)	Inhalte aus anderen LVs wurden unnötig wiederholt.	trifft zu		trifft nicht zu	n=543 mw=4,4 s=1
2.15)	Der gesamte Arbeitsaufwand (ECTS) ist im Vergleich zu den curricularen Vorgaben	viel zu niedrig		viel zu hoch	n=549 mw=3,1 s=0,5
2.16)	Für LVs mit mehreren Vortragenden: Die Inhalte der einzelnen Vortragenden sind gut aufeinander abgestimmt.	trifft zu		trifft nicht zu	n=456 mw=1,9 s=1,1
2.17)	Während der gesamten LV wurde eine adäquate Betreuung durch die Lehrenden gewährleistet.	trifft zu		trifft nicht zu	n=553 mw=1,5 s=0,8

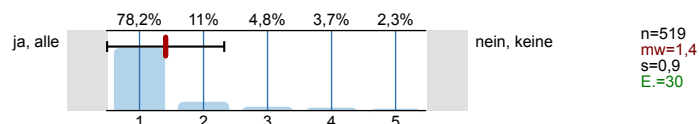
2.18) Es gab ausreichend Interaktions- & Kommunikationsphasen (online oder vor Ort)



2.19) Bei welchen Teilleistungen haben Sie am meisten profitiert? (max. 3 Antworten)

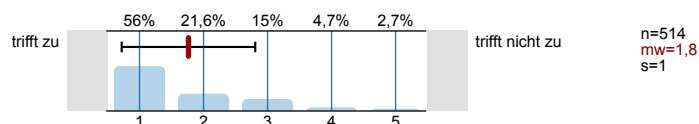


2.20) Die Unterlagen zur Lehrveranstaltung wurden online zur Verfügung gestellt.

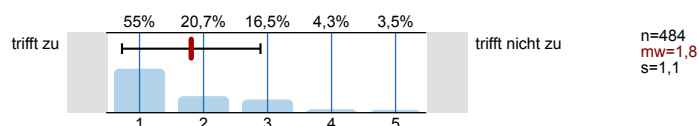


Die angebotenen Lernbehelfe (eLearningAnteile, Skripten, ...)

2.21) erleichtern mir die Aneignung und das Verständnis der Inhalte der LV.



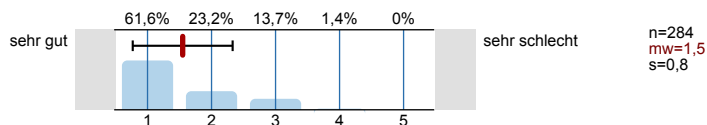
2.22) stellen eine hilfreiche Unterstützung bei der Prüfungsvorbereitung dar.



2.23) Ist eine Betreuung durch Tutor*innen notwendig?

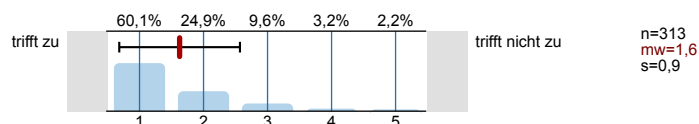


2.24) Wenn Tutor*innen in der LV eingesetzt wurden: Wie beurteilen Sie die Qualität der Betreuung?

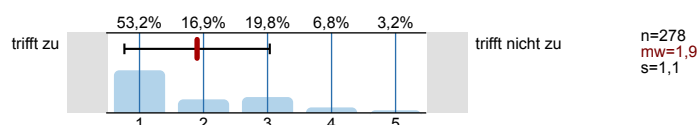


Im Falle von praktischen Übungen bzw. Laborübungen

2.25) Ich hatte ausreichend Möglichkeit praktische Fertigkeiten zu erproben.



2.26) Ich wurde ausreichend im Umgang mit Geräten und Untersuchungsmaterial geschult.



2.27) Falls die Lehrveranstaltung im distance-learning angeboten wurde: Welches Tool wurde eingesetzt?



n=564

Profilinie

Zusammenstellung: SPL028-FB2-22W

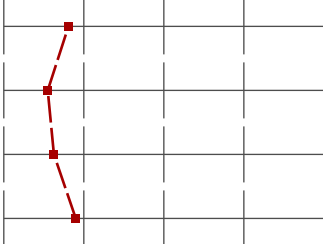
Verwendete Werte in der Profillinie: Mittelwert

1. Universitätseinheitlicher Teil

1.1) Zu Beginn der Lehrveranstaltung wurde ausreichend über Ziele, Inhalte und Beurteilungskriterien informiert.	trifft zu							trifft nicht zu	n=560	mw=1,6	md=1,0	s=1,0
1.2) Die*Den Lehrveranstaltungsleiter*in empfinde ich als sehr motivierend.	trifft zu							trifft nicht zu	n=560	mw=1,6	md=1,0	s=1,0
1.3) Gab es in der Lehrveranstaltung Situationen, in denen Sie Diskriminierung erlebt*en? (etwa aufgrund des Geschlechts, der ethnischen	nein, nie							ja, sehr oft	n=558	mw=1,0	md=1,0	s=0,2
1.5) Zur Absolvierung dieser Lehrveranstaltung ist ein Arbeitsaufwand von Stunden (ECTS) vorgesehen. Ihrer Einschätzung nach: Werden	viel mehr							viel weniger	n=557	mw=2,8	md=3,0	s=0,6
1.8) Gesamt gesehen halte ich die Lehrveranstaltung für	sehr gut							sehr schlecht	n=555	mw=1,8	md=2,0	s=0,9

2. Fragen der Studienprogrammleitung

2.1) sind für die LV gut vorbereitet.	trifft zu							trifft nicht zu	n=558	mw=1,4	md=1,0	s=0,7
2.2) erklären die Inhalte verständlich.	trifft zu							trifft nicht zu	n=557	mw=1,6	md=1,0	s=0,9
2.3) versuchen die Studierenden für den Gegenstand zu begeistern.	trifft zu							trifft nicht zu	n=556	mw=1,6	md=1,0	s=0,9
2.4) fassen regelmäßig den Stoff zusammen.	trifft zu							trifft nicht zu	n=545	mw=2,1	md=2,0	s=1,2
2.5) sind im Umgang mit den Studierenden fair und korrekt.	trifft zu							trifft nicht zu	n=556	mw=1,2	md=1,0	s=0,6
2.6) geben auf Beiträge und Fragen der Studierenden hilfreiches Feedback, gehen auf die Studierenden ein und beantworten ihre	trifft zu							trifft nicht zu	n=554	mw=1,3	md=1,0	s=0,7
2.7) bieten den Studierenden auch außerhalb der LV die Möglichkeit zum fachlichen Austausch.	trifft zu							trifft nicht zu	n=548	mw=1,5	md=1,0	s=0,8
2.8) Bei Teilleistungen ausgenommen schriftliche Tests: Wenn bei der Erstellung eigener Teilleistungen Probleme auftraten, habe ich	trifft zu							trifft nicht zu	n=473	mw=1,6	md=1,0	s=0,9
2.10) Die LV ist inhaltlich gut strukturiert.	trifft zu							trifft nicht zu	n=557	mw=1,7	md=1,0	s=1,0
2.11) Die LV baut auf bisher im Studium gelehrt*en Inhalten und Kompetenzen auf.	trifft zu							trifft nicht zu	n=546	mw=1,7	md=1,0	s=1,0
2.13) Inhalte aus anderen LVs wurden unnötig wiederholt.	trifft zu							trifft nicht zu	n=543	mw=4,4	md=5,0	s=1,0
2.15) Der gesamte Arbeitsaufwand (ECTS) ist im Vergleich zu den curricular*en Vorgaben	viel zu niedrig							viel zu hoch	n=549	mw=3,1	md=3,0	s=0,5
2.16) Für LVs mit mehreren Vortragenden: Die Inhalte der einzelnen Vortragenden sind gut aufeinander abgestimmt.	trifft zu							trifft nicht zu	n=456	mw=1,9	md=2,0	s=1,1
2.17) Während der gesamten LV wurde eine adäquate Betreuung durch die Lehrenden gewährleistet.	trifft zu							trifft nicht zu	n=553	mw=1,5	md=1,0	s=0,8
2.18) Es gab ausreichend Interaktions- & Kommunikationsphasen (online oder vor Ort)	trifft zu							trifft nicht zu	n=552	mw=1,4	md=1,0	s=0,8
2.20) Die Unterlagen zur Lehrveranstaltung wurden online zur Verfügung gestellt.	ja, alle							nein, keine	n=519	mw=1,4	md=1,0	s=0,9
2.21) erleichtern mir die Aneignung und das Verständnis der Inhalte der LV.	trifft zu							trifft nicht zu	n=514	mw=1,8	md=1,0	s=1,0

2.22) stellen eine hilfreiche Unterstützung bei der Prüfungsvorbereitung dar.	trifft zu		trifft nicht zu	n=484	mw=1,8	md=1,0	s=1,1
2.24) Wenn Tutor*innen in der LV eingesetzt wurden: Wie beurteilen Sie die Qualität der Betreuung?	sehr gut		sehr schlecht	n=284	mw=1,5	md=1,0	s=0,8
2.25) Ich hatte ausreichend Möglichkeit praktische Fertigkeiten zu erproben.	trifft zu		trifft nicht zu	n=313	mw=1,6	md=1,0	s=0,9
2.26) Ich wurde ausreichend im Umgang mit Geräten und Untersuchungsmaterial geschult.	trifft zu		trifft nicht zu	n=278	mw=1,9	md=1,0	s=1,1