



## SPL027-FB1-22W

Erfasste Fragebögen = 434

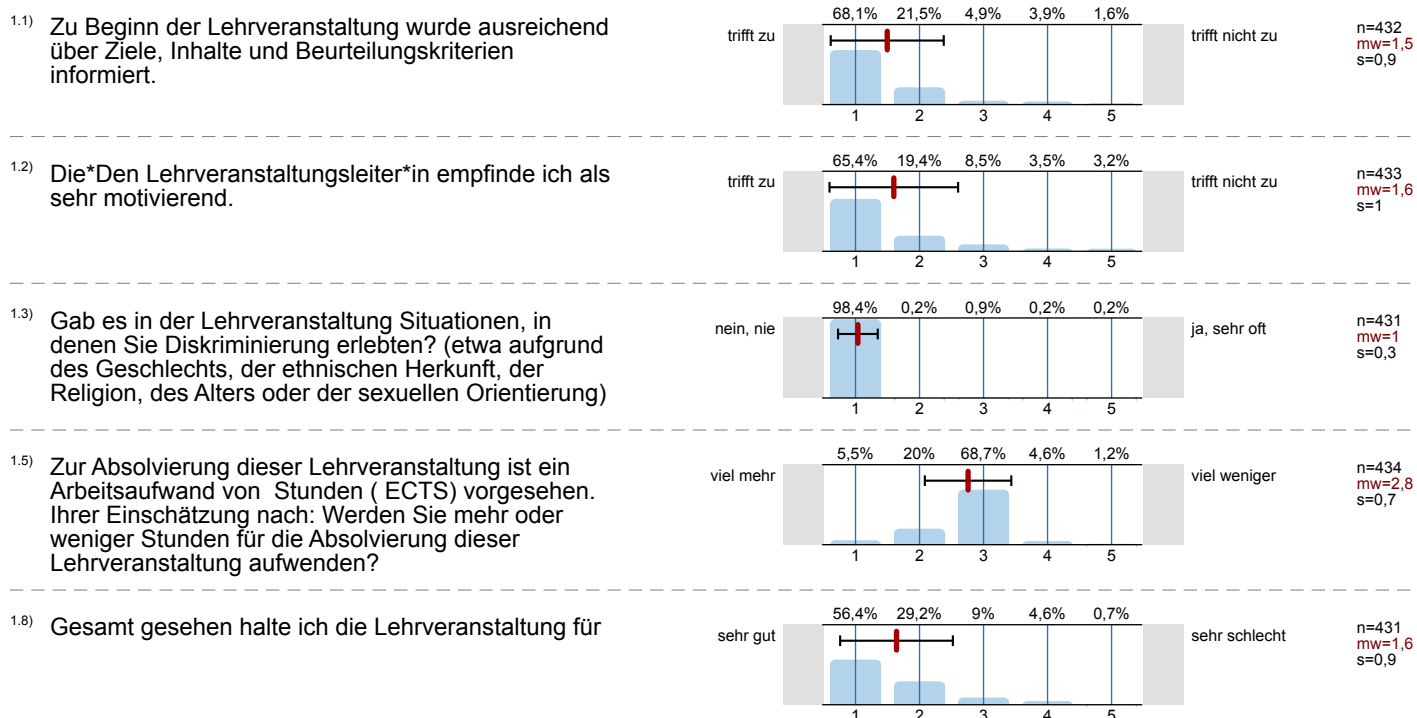
## Auswertungsteil der geschlossenen Fragen

## Legende

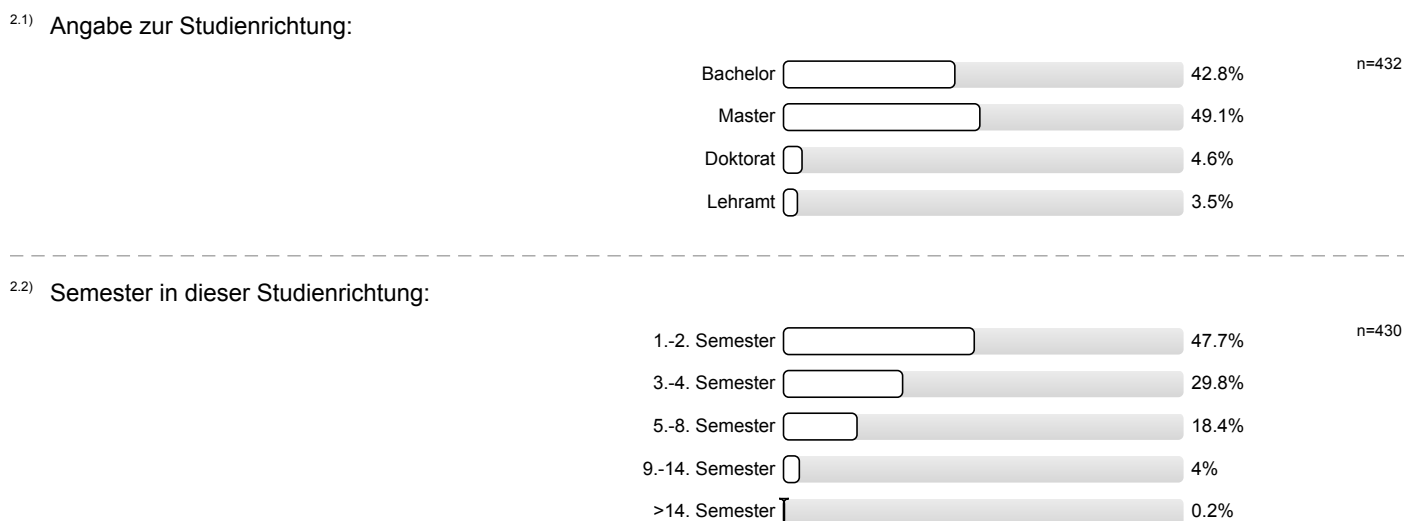
Fragestext



## 1. Universitätseinheitlicher Teil



## 2. Fragen der Studienprogrammleitung



## Lehrende

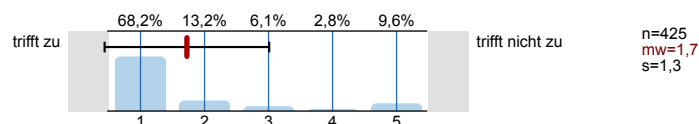
2.3)	Die Lehrenden halten die Vorlesung in der angekündigten Sprache ab.	trifft zu		trifft nicht zu	n=434 mw=1,1 s=0,5
2.4)	Die Lehrenden sind für die Vorlesung inhaltlich gut vorbereitet.	trifft zu		trifft nicht zu	n=433 mw=1,2 s=0,6
2.5)	Die Lehrenden sprechen verständlich und in angemessenem Tempo.	trifft zu		trifft nicht zu	n=434 mw=1,4 s=0,8
2.6)	Die Lehrenden fassen regelmäßig den Stoff zusammen.	trifft zu		trifft nicht zu	n=433 mw=1,7 s=1
2.7)	Die Lehrenden geben mir das Gefühl, angemessen auf die Prüfung vorbereitet zu sein.	trifft zu		trifft nicht zu	n=431 mw=2 s=1,1
2.8)	Die Lehrenden sind im Umgang mit den Studierenden fair und korrekt.	trifft zu		trifft nicht zu	n=432 mw=1,2 s=0,5
2.9)	Die Lehrenden bieten den Studierenden auch außerhalb der Vorlesung die Möglichkeit zum fachlichen Austausch.	trifft zu		trifft nicht zu	n=428 mw=1,6 s=1

### Zur Vorlesung

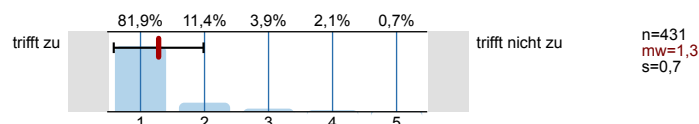
2.10)	Die Vorlesung ist inhaltlich gut strukturiert.	trifft zu		trifft nicht zu	n=431 mw=1,6 s=0,9
2.11)	Inhaltliche und organisatorische Fragen wurden klar kommuniziert (z.B.: Email, Chat).	trifft zu		trifft nicht zu	n=430 mw=1,5 s=0,8
2.12)	Die Vorlesung baut auf bisher im Studium gelehrt Inhalte und Kompetenzen auf.	trifft zu		trifft nicht zu	n=432 mw=1,7 s=1
2.14)	Inhalte aus anderen Vorlesung wurden unnötig wiederholt.	trifft zu		trifft nicht zu	n=430 mw=4,5 s=0,9
2.15)	Für Vorlesungen mit mehreren Vortragenden: Die Inhalte der einzelnen Lehrenden sind gut aufeinander abgestimmt.	trifft zu		trifft nicht zu	n=250 mw=1,9 s=1,1

### Wie werden Sie sich auf die Prüfung vorbereiten?

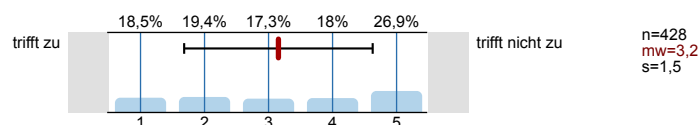
2.16) ... durch regelmäßigen Besuch oder Studium von audio-visuellen Mitschnitten der Vorlesung.



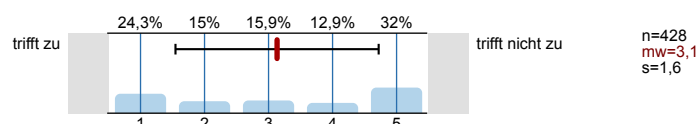
2.17) ... durch das Studium der LV-Unterlagen und von Mitschriften.



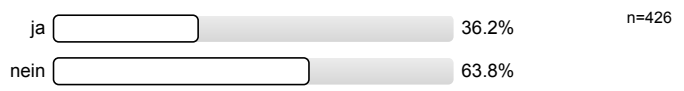
2.18) ... durch das Studium wissenschaftlicher Literatur.



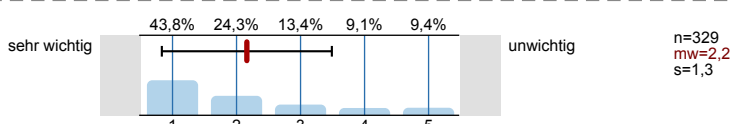
2.19) ...durch Lernen zusammen mit anderen Studierenden.



2.20) Die Vorlesung wird online zum Nachschauen/Nachhören angeboten.

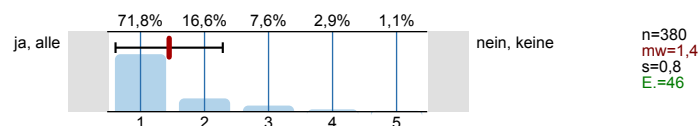


2.21) Wenn nein: Wie wichtig wäre es Ihnen, dass die Vorlesung Online zu Nachhören/Nachschauen zur Verfügung steht?

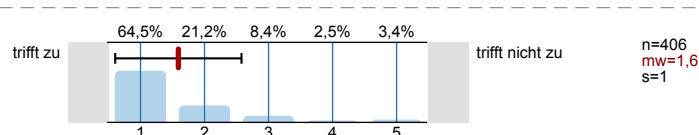


**Lernbehelfe (E-Learning-Anteile, Skripten, ...)**

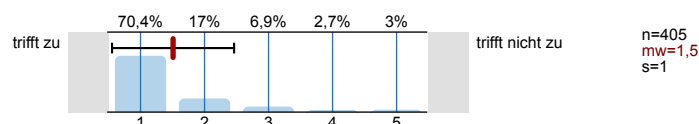
2.22) wurden von den Lehrenden zeitgerecht online zur Verfügung gestellt.



2.23) erleichtern mir die Aneignung und das Verständnis der Inhalte der Vorlesung.



2.24) stellen eine hilfreiche Unterstützung bei der Prüfungsvorbereitung dar.



# Profilinie

Zusammenstellung: SPL027-FB1-22W




Verwendete Werte in der Profillinie: Mittelwert

## 1. Universitätseinheitlicher Teil

1.1) Zu Beginn der Lehrveranstaltung wurde ausreichend über Ziele, Inhalte und Beurteilungskriterien informiert.	trifft zu								trifft nicht zu	n=432	mw=1,5	md=1,0	s=0,9
1.2) Die*Den Lehrveranstaltungsleiter*in empfinde ich als sehr motivierend.	trifft zu								trifft nicht zu	n=433	mw=1,6	md=1,0	s=1,0
1.3) Gab es in der Lehrveranstaltung Situationen, in denen Sie Diskriminierung erlebt*en? (etwa aufgrund des Geschlechts, der ethnischen	nein, nie								ja, sehr oft	n=431	mw=1,0	md=1,0	s=0,3
1.5) Zur Absolvierung dieser Lehrveranstaltung ist ein Arbeitsaufwand von Stunden ( ECTS) vorgesehen. Ihrer Einschätzung nach: Werden	viel mehr								viel weniger	n=434	mw=2,8	md=3,0	s=0,7
1.8) Gesamt gesehen halte ich die Lehrveranstaltung für	sehr gut								sehr schlecht	n=431	mw=1,6	md=1,0	s=0,9

## 2. Fragen der Studienprogrammleitung

2.3) Die Lehrenden halten die Vorlesung in der angekündigten Sprache ab.	trifft zu								trifft nicht zu	n=434	mw=1,1	md=1,0	s=0,5
2.4) Die Lehrenden sind für die Vorlesung inhaltlich gut vorbereitet.	trifft zu								trifft nicht zu	n=433	mw=1,2	md=1,0	s=0,6
2.5) Die Lehrenden sprechen verständlich und in angemessenem Tempo.	trifft zu								trifft nicht zu	n=434	mw=1,4	md=1,0	s=0,8
2.6) Die Lehrenden fassen regelmäßig den Stoff zusammen.	trifft zu								trifft nicht zu	n=433	mw=1,7	md=1,0	s=1,0
2.7) Die Lehrenden geben mir das Gefühl, angemessen auf die Prüfung vorbereitet zu sein.	trifft zu								trifft nicht zu	n=431	mw=2,0	md=2,0	s=1,1
2.8) Die Lehrenden sind im Umgang mit den Studierenden fair und korrekt.	trifft zu								trifft nicht zu	n=432	mw=1,2	md=1,0	s=0,5
2.9) Die Lehrenden bieten den Studierenden auch außerhalb der Vorlesung die Möglichkeit zum fachlichen Austausch.	trifft zu								trifft nicht zu	n=428	mw=1,6	md=1,0	s=1,0
2.10) Die Vorlesung ist inhaltlich gut strukturiert.	trifft zu								trifft nicht zu	n=431	mw=1,6	md=1,0	s=0,9
2.11) Inhaltliche und organisatorische Fragen wurden klar kommuniziert (z.B.: Email, Chat).	trifft zu								trifft nicht zu	n=430	mw=1,5	md=1,0	s=0,8
2.12) Die Vorlesung baut auf bisher im Studium gelehrt*en Inhalten und Kompetenzen auf.	trifft zu								trifft nicht zu	n=432	mw=1,7	md=1,0	s=1,0
2.14) Inhalte aus anderen Vorlesungen wurden unnötig wiederholt.	trifft zu								trifft nicht zu	n=430	mw=4,5	md=5,0	s=0,9
2.15) Für Vorlesungen mit mehreren Vortragenden: Die Inhalte der einzelnen Lehrenden sind gut aufeinander abgestimmt.	trifft zu								trifft nicht zu	n=250	mw=1,9	md=1,0	s=1,1
2.16) ... durch regelmäßigen Besuch oder Studium von audio-visuellen Mitschnitten der Vorlesung.	trifft zu								trifft nicht zu	n=425	mw=1,7	md=1,0	s=1,3
2.17) ... durch das Studium der LV-Unterlagen und von Mitschriften.	trifft zu								trifft nicht zu	n=431	mw=1,3	md=1,0	s=0,7
2.18) ... durch das Studium wissenschaftlicher Literatur.	trifft zu								trifft nicht zu	n=428	mw=3,2	md=3,0	s=1,5
2.19) ... durch Lernen zusammen mit anderen Studierenden.	trifft zu								trifft nicht zu	n=428	mw=3,1	md=3,0	s=1,6
2.21) Wenn nein: Wie wichtig wäre es Ihnen, dass die Vorlesung Online zu Nachhören/ Nachschauen zur Verfügung steht?	sehr wichtig								unwichtig	n=329	mw=2,2	md=2,0	s=1,3

2.22) wurden von den Lehrenden zeitgerecht online zur Verfügung gestellt.	ja, alle		nein, keine	n=380	mw=1,4	md=1,0	s=0,8
2.23) erleichtern mir die Aneignung und das Verständnis der Inhalte der Vorlesung.	trifft zu		trifft nicht zu	n=406	mw=1,6	md=1,0	s=1,0
2.24) stellen eine hilfreiche Unterstützung bei der Prüfungsvorbereitung dar.	trifft zu		trifft nicht zu	n=405	mw=1,5	md=1,0	s=1,0