



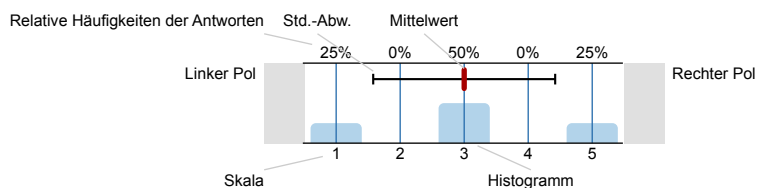
SPL015-FB2-21W

Erfasste Fragebögen = 626

Auswertungsteil der geschlossenen Fragen

Legende

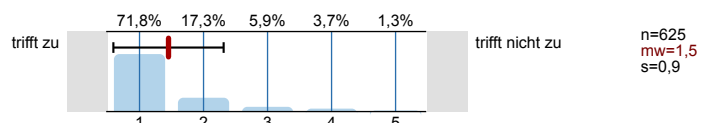
Fragestext



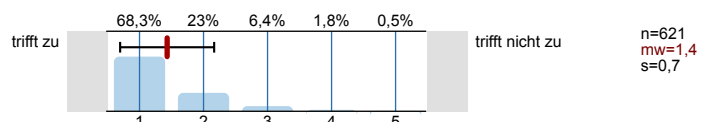
n=Anzahl
mw=Mittelwert
s=Std.-Abw.
E.=Enthaltung

1. Universitätseinheitlicher Teil

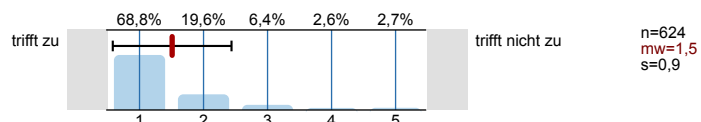
1.1) Zu Beginn der Lehrveranstaltung wurde ausreichend über Ziele, Inhalte und Beurteilungskriterien informiert.



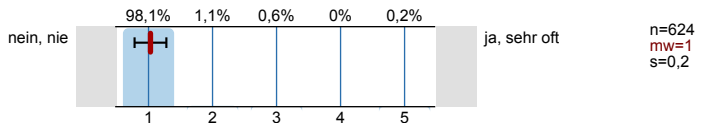
1.2) Die Inhalte der Lehrveranstaltung finde ich sehr interessant.



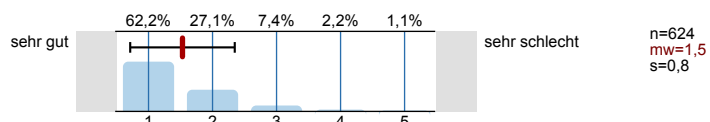
1.3) Die*Den Lehrveranstaltungsleiter*in empfinde ich als sehr motivierend.



1.4) Gab es in der Lehrveranstaltung Situationen, in denen Sie Diskriminierung erlebten? (etwa aufgrund des Geschlechts, der ethnischen Herkunft, der Religion, des Alters oder der sexuellen Orientierung)



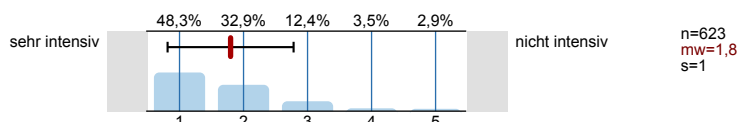
1.6) Gesamt gesehen halte ich die Lehrveranstaltung für



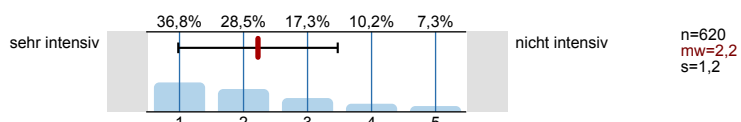
2. Studienspezifischer Fragenteil

Wie intensiv wird in dieser LV an den vorgegebenen sprachlichen Aspekten gearbeitet?

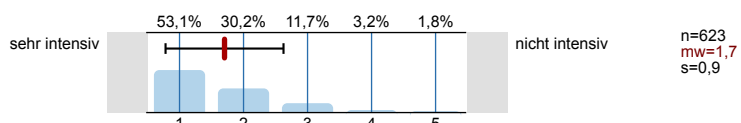
2.1) Leseverstehen

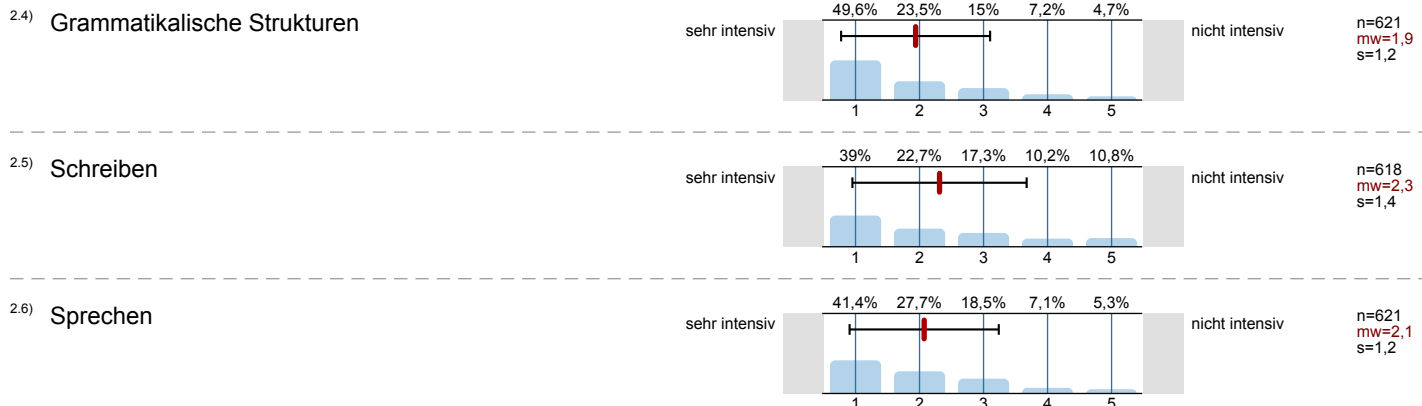


2.2) Hörverstehen

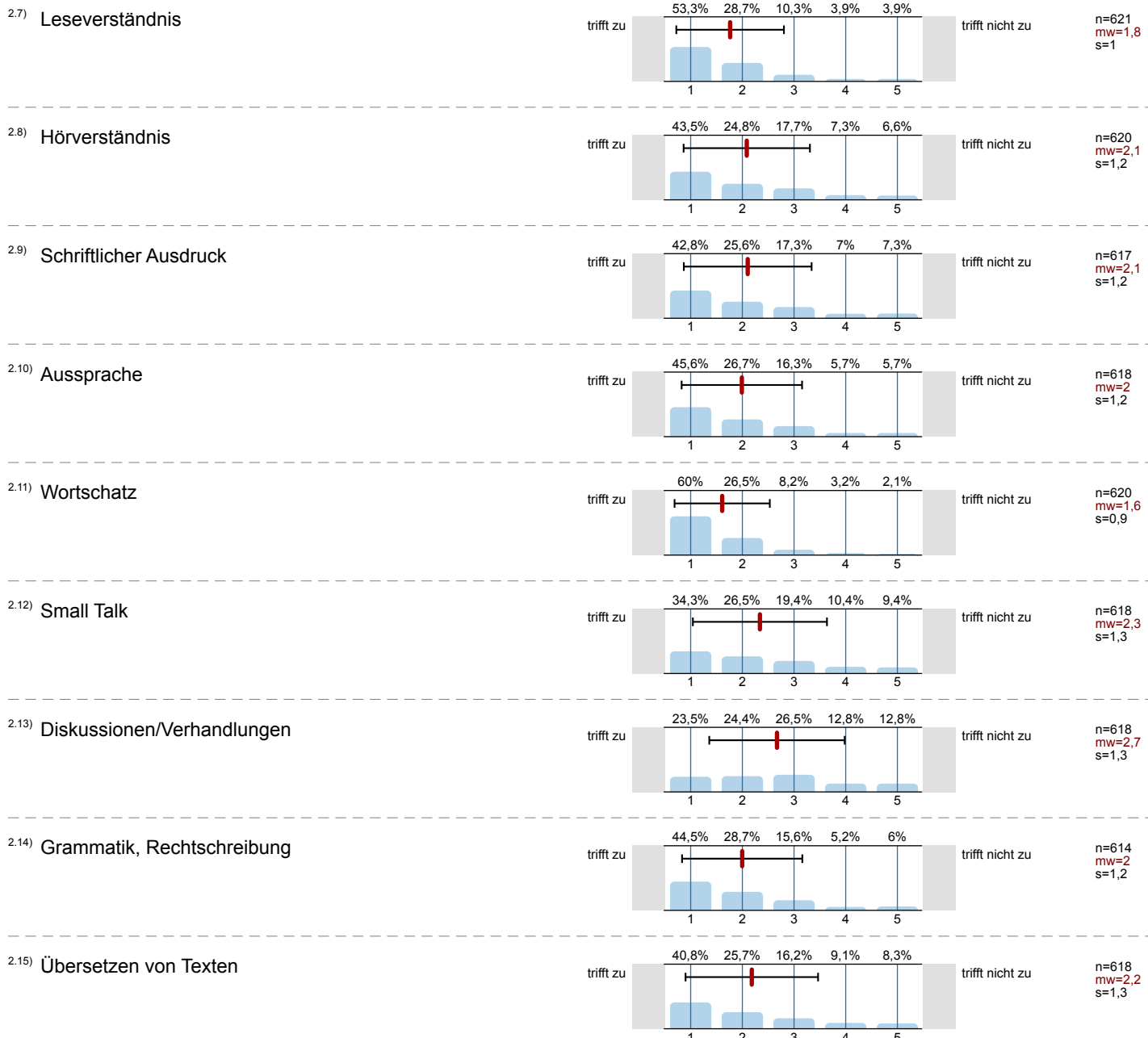


2.3) Wortschatz

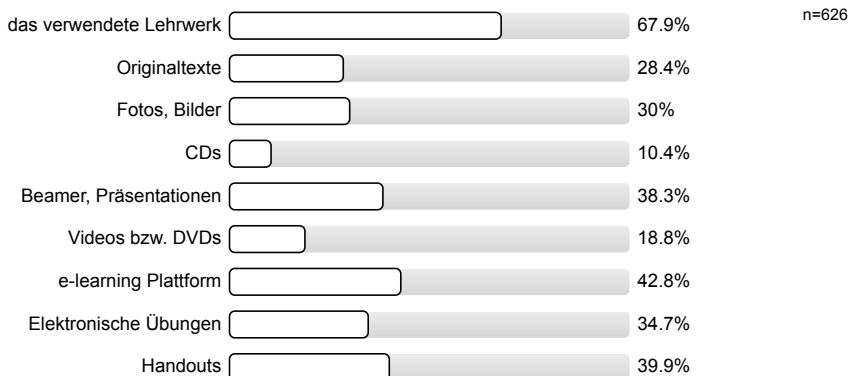




Konnten Sie sich in folgenden Bereichen verbessern?

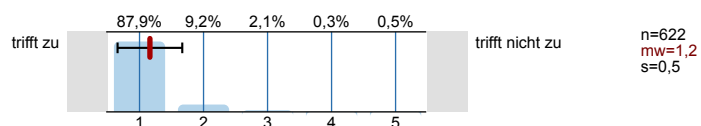


2.17) Welche von den folgenden Medien und Materialien - falls in der LV eingesetzt - sind für Sie förderlich?

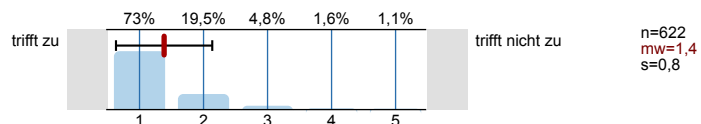


Die*Der Lehrveranstaltungsleiter*in

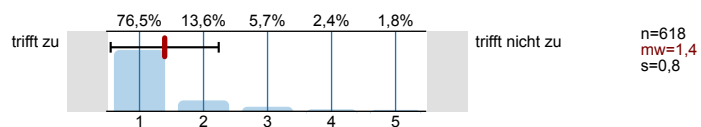
2.18) ... ist für die Lehrveranstaltung gut vorbereitet.



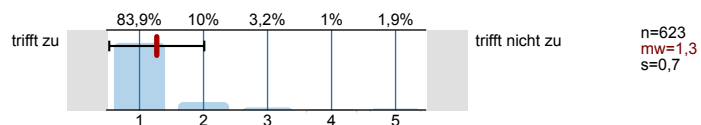
2.19) ... erklärt die Inhalte verständlich.



2.20) ... sorgt für ein produktives und angenehmes Arbeitsklima.



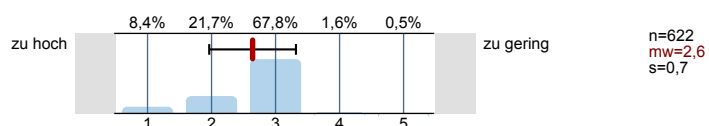
2.21) ... ist im Umgang mit den Studierenden fair und korrekt.



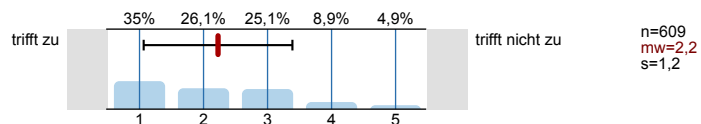
2.22) ... bietet den Studierenden (z.B.: in den Sprechstunden oder per e-mail) die Möglichkeit zu lehrveranstaltungsbezogenen Fragen und zur Beratung.



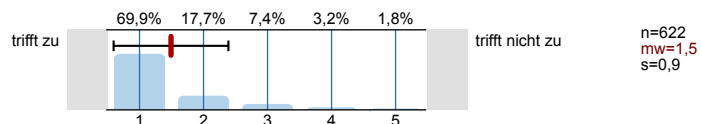
2.23) Die Geschwindigkeit des Vortrags ist



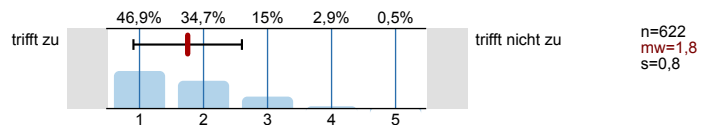
2.24) Die Quellenangaben und Literaturempfehlungen ermöglichen eine selbständige Vertiefung in das Thema.



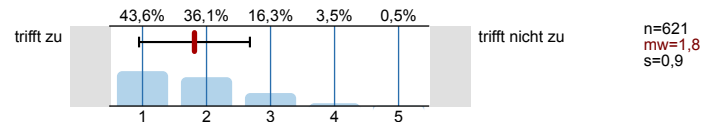
2.25) Ich habe im Laufe des Semesters Feedback über meine Leistung(en) bekommen.



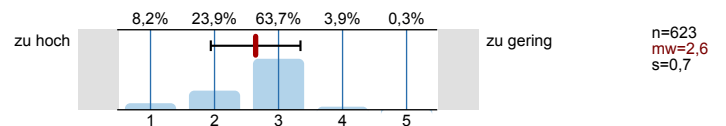
2.26) Ich selbst als StudentIn beteilige mich engagiert an der Lehrveranstaltung.



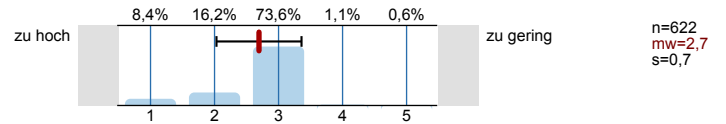
2.27) Ich wende ausreichend Zeit für die Vor- und Nachbereitung der Lehrveranstaltung auf.



2.28) Die durch die Lehrveranstaltung an mich gestellten Anforderungen sind



2.29) Der gesamte Arbeitsaufwand ("Workload") ist im Vergleich zu den curriculären Vorgaben (ECTS)



Profilinie

Zusammenstellung: SPL015-FB2-21W

Verwendete Werte in der Profillinie: Mittelwert

1. Universitätseinheitlicher Teil

1.1) Zu Beginn der Lehrveranstaltung wurde ausreichend über Ziele, Inhalte und Beurteilungskriterien informiert.	trifft zu							trifft nicht zu	n=625	mw=1,5	md=1,0	s=0,9
1.2) Die Inhalte der Lehrveranstaltung finde ich sehr interessant.	trifft zu							trifft nicht zu	n=621	mw=1,4	md=1,0	s=0,7
1.3) Die*Den Lehrveranstaltungsleiter*in empfinde ich als sehr motivierend.	trifft zu							trifft nicht zu	n=624	mw=1,5	md=1,0	s=0,9
1.4) Gab es in der Lehrveranstaltung Situationen, in denen Sie Diskriminierung erlebten? (etwa aufgrund des Geschlechts, der ethnischen	nein, nie							ja, sehr oft	n=624	mw=1,0	md=1,0	s=0,2
1.6) Gesamt gesehen halte ich die Lehrveranstaltung für	sehr gut							sehr schlecht	n=624	mw=1,5	md=1,0	s=0,8

2. Studienspezifischer Fragenteil

2.1) Leseverstehen	sehr intensiv							nicht intensiv	n=623	mw=1,8	md=2,0	s=1,0
2.2) Hörverstehen	sehr intensiv							nicht intensiv	n=620	mw=2,2	md=2,0	s=1,2
2.3) Wortschatz	sehr intensiv							nicht intensiv	n=623	mw=1,7	md=1,0	s=0,9
2.4) Grammatikalische Strukturen	sehr intensiv							nicht intensiv	n=621	mw=1,9	md=2,0	s=1,2
2.5) Schreiben	sehr intensiv							nicht intensiv	n=618	mw=2,3	md=2,0	s=1,4
2.6) Sprechen	sehr intensiv							nicht intensiv	n=621	mw=2,1	md=2,0	s=1,2
2.7) Leseverständnis	trifft zu							trifft nicht zu	n=621	mw=1,8	md=1,0	s=1,0
2.8) Hörverständnis	trifft zu							trifft nicht zu	n=620	mw=2,1	md=2,0	s=1,2
2.9) Schriftlicher Ausdruck	trifft zu							trifft nicht zu	n=617	mw=2,1	md=2,0	s=1,2
2.10) Aussprache	trifft zu							trifft nicht zu	n=618	mw=2,0	md=2,0	s=1,2
2.11) Wortschatz	trifft zu							trifft nicht zu	n=620	mw=1,6	md=1,0	s=0,9
2.12) Small Talk	trifft zu							trifft nicht zu	n=618	mw=2,3	md=2,0	s=1,3
2.13) Diskussionen/Verhandlungen	trifft zu							trifft nicht zu	n=618	mw=2,7	md=3,0	s=1,3
2.14) Grammatik, Rechtschreibung	trifft zu							trifft nicht zu	n=614	mw=2,0	md=2,0	s=1,2
2.15) Übersetzen von Texten	trifft zu							trifft nicht zu	n=618	mw=2,2	md=2,0	s=1,3
2.18) ... ist für die Lehrveranstaltung gut vorbereitet.	trifft zu							trifft nicht zu	n=622	mw=1,2	md=1,0	s=0,5
2.19) ... erklärt die Inhalte verständlich.	trifft zu							trifft nicht zu	n=622	mw=1,4	md=1,0	s=0,8

2.20) ... sorgt für ein produktives und angenehmes Arbeitsklima.	trifft zu						trifft nicht zu	n=618	mw=1,4	md=1,0	s=0,8
2.21) ... ist im Umgang mit den Studierenden fair und korrekt.	trifft zu						trifft nicht zu	n=623	mw=1,3	md=1,0	s=0,7
2.22) ... bietet den Studierenden (z.B.: in den Sprechstunden oder per e-mail) die Möglichkeit zu lehrveranstaltungsbezogenen Fragen und	trifft zu						trifft nicht zu	n=620	mw=1,2	md=1,0	s=0,6
2.23) Die Geschwindigkeit des Vortrags ist	zu hoch						zu gering	n=622	mw=2,6	md=3,0	s=0,7
2.24) Die Quellenangaben und Literaturempfehlungen ermöglichen eine selbständige Vertiefung in das Thema.	trifft zu						trifft nicht zu	n=609	mw=2,2	md=2,0	s=1,2
2.25) Ich habe im Laufe des Semesters Feedback über meine Leistung(en) bekommen.	trifft zu						trifft nicht zu	n=622	mw=1,5	md=1,0	s=0,9
2.26) Ich selbst als StudentIn beteilige mich engagiert an der Lehrveranstaltung.	trifft zu						trifft nicht zu	n=622	mw=1,8	md=2,0	s=0,8
2.27) Ich wende ausreichend Zeit für die Vor- und Nachbereitung der Lehrveranstaltung auf.	trifft zu						trifft nicht zu	n=621	mw=1,8	md=2,0	s=0,9
2.28) Die durch die Lehrveranstaltung an mich gestellten Anforderungen sind	zu hoch						zu gering	n=623	mw=2,6	md=3,0	s=0,7
2.29) Der gesamte Arbeitsaufwand ("Workload") ist im Vergleich zu den curriculären Vorgaben (ECTS)	zu hoch						zu gering	n=622	mw=2,7	md=3,0	s=0,7