



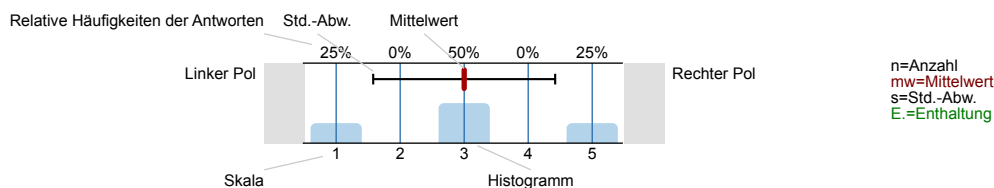
SPL013-FB2-21W

Erfasste Fragebögen = 158

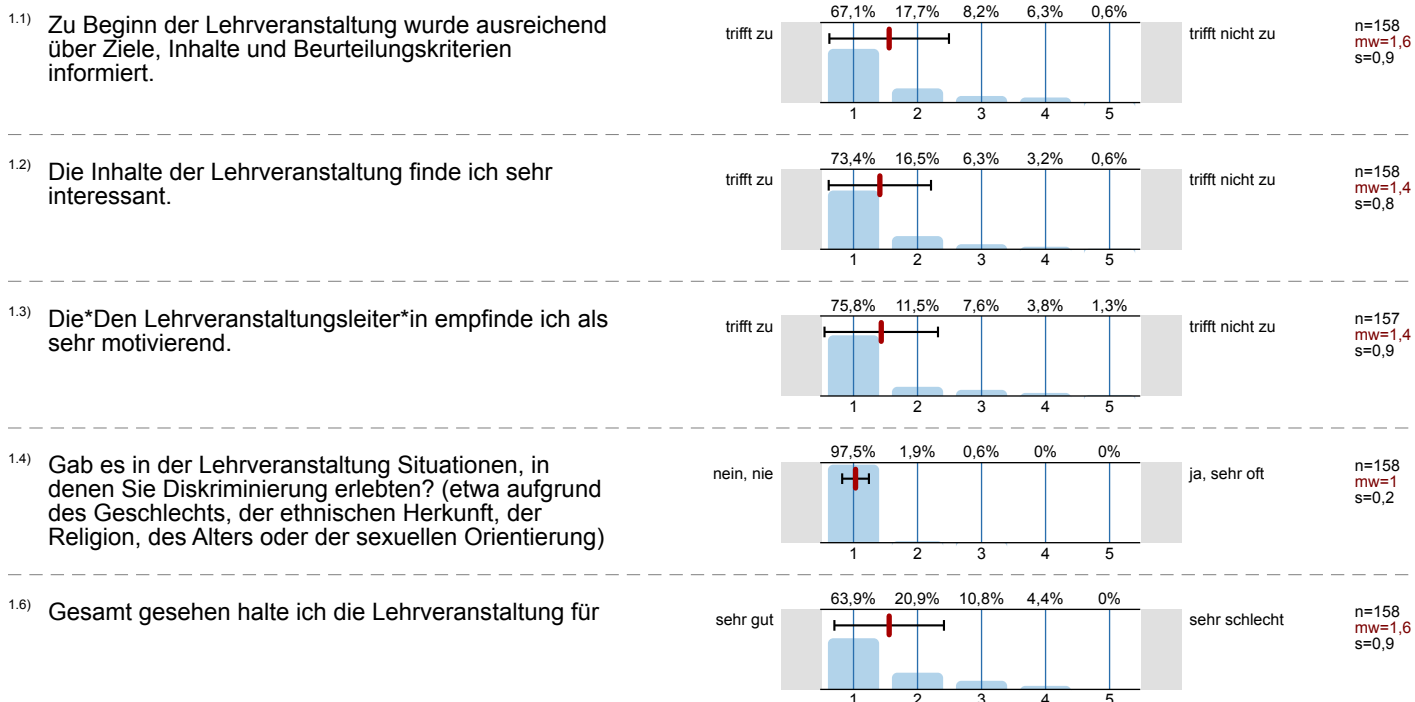
Auswertungsteil der geschlossenen Fragen

Legende

Fragestext

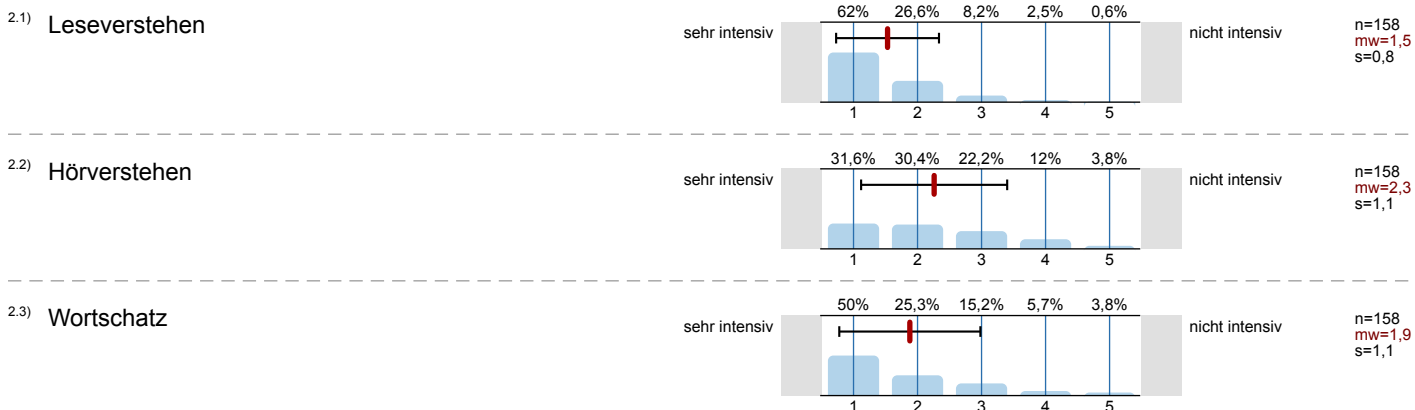


1. Universitätseinheitlicher Teil

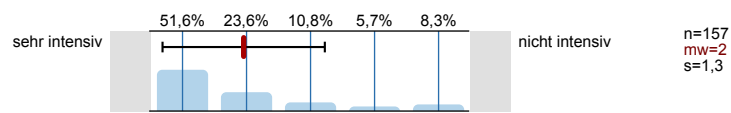


2. Studienspezifischer Fragenteil

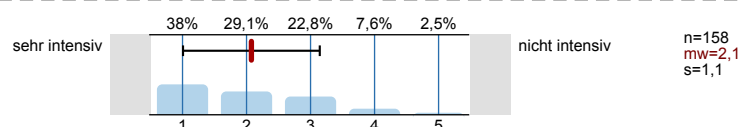
Wie intensiv wird in dieser LV an den vorgegebenen sprachlichen Aspekten gearbeitet?



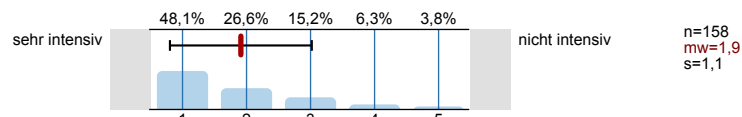
2.4) Grammatikalische Strukturen



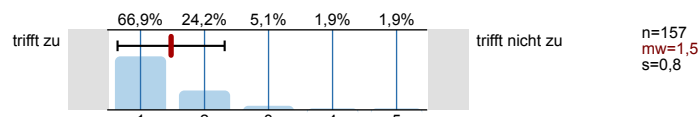
2.5) Schreiben



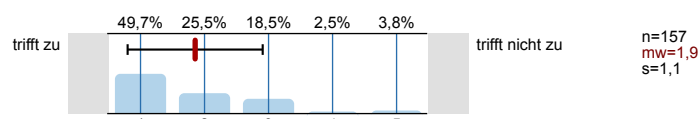
2.6) Sprechen

Konnten Sie sich in folgenden Bereichen verbessern?

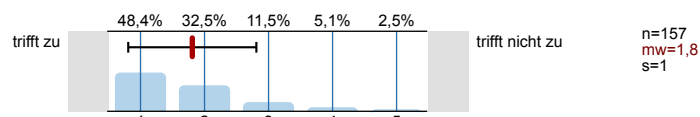
2.7) Leseverständnis



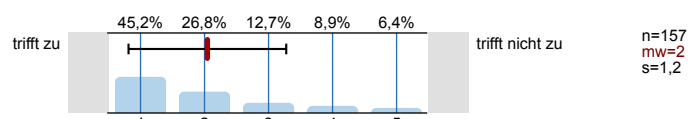
2.8) Hörverständnis



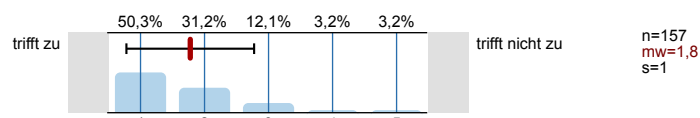
2.9) Schriftlicher Ausdruck



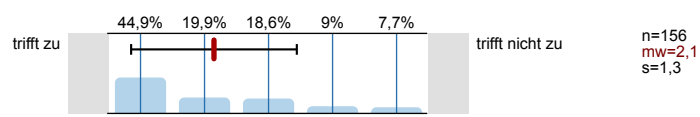
2.10) Aussprache



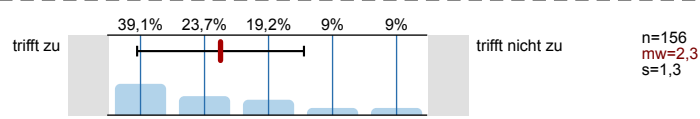
2.11) Wortschatz



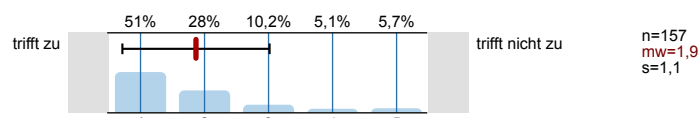
2.12) Small Talk



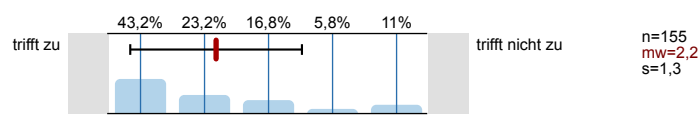
2.13) Diskussionen/Verhandlungen



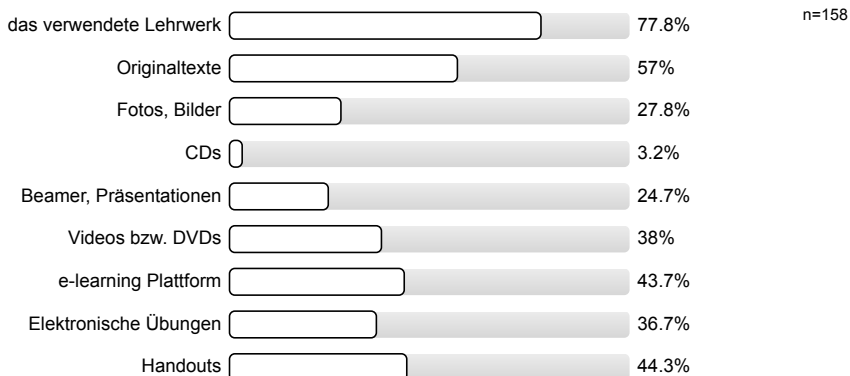
2.14) Grammatik, Rechtschreibung



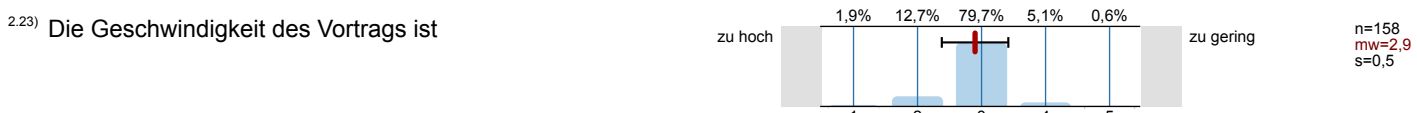
2.15) Übersetzen von Texten



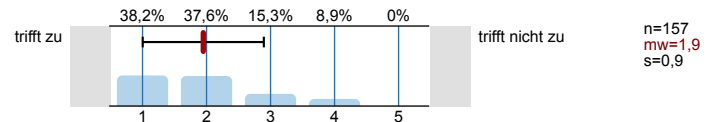
2.17) Welche von den folgenden Medien und Materialien - falls in der LV eingesetzt - sind für Sie förderlich?



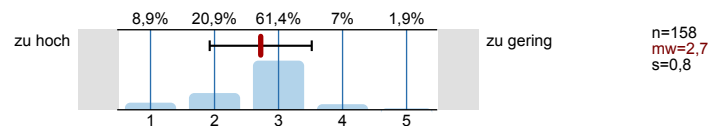
Die*Der Lehrveranstaltungsleiter*in



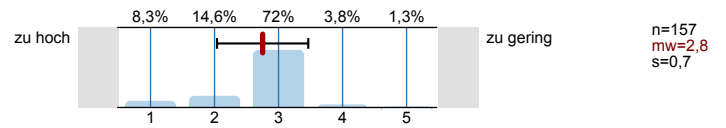
2.27) Ich wende ausreichend Zeit für die Vor- und Nachbereitung der Lehrveranstaltung auf.



2.28) Die durch die Lehrveranstaltung an mich gestellten Anforderungen sind



2.29) Der gesamte Arbeitsaufwand ("Workload") ist im Vergleich zu den curriculären Vorgaben (ECTS)



Profilinie

Zusammenstellung: SPL013-FB2-21W

Verwendete Werte in der Profillinie: Mittelwert

1. Universitätseinheitlicher Teil

1.1) Zu Beginn der Lehrveranstaltung wurde ausreichend über Ziele, Inhalte und Beurteilungskriterien informiert.	trifft zu							trifft nicht zu	n=158	mw=1,6	md=1,0	s=0,9
1.2) Die Inhalte der Lehrveranstaltung finde ich sehr interessant.	trifft zu							trifft nicht zu	n=158	mw=1,4	md=1,0	s=0,8
1.3) Die*Den Lehrveranstaltungsleiter*in empfinde ich als sehr motivierend.	trifft zu							trifft nicht zu	n=157	mw=1,4	md=1,0	s=0,9
1.4) Gab es in der Lehrveranstaltung Situationen, in denen Sie Diskriminierung erlebten? (etwa aufgrund des Geschlechts, der ethnischen	nein, nie							ja, sehr oft	n=158	mw=1,0	md=1,0	s=0,2
1.6) Gesamt gesehen halte ich die Lehrveranstaltung für	sehr gut							sehr schlecht	n=158	mw=1,6	md=1,0	s=0,9

2. Studienspezifischer Fragenteil

2.1) Leseverstehen	sehr intensiv							nicht intensiv	n=158	mw=1,5	md=1,0	s=0,8
2.2) Hörverstehen	sehr intensiv							nicht intensiv	n=158	mw=2,3	md=2,0	s=1,1
2.3) Wortschatz	sehr intensiv							nicht intensiv	n=158	mw=1,9	md=1,5	s=1,1
2.4) Grammatikalische Strukturen	sehr intensiv							nicht intensiv	n=157	mw=2,0	md=1,0	s=1,3
2.5) Schreiben	sehr intensiv							nicht intensiv	n=158	mw=2,1	md=2,0	s=1,1
2.6) Sprechen	sehr intensiv							nicht intensiv	n=158	mw=1,9	md=2,0	s=1,1
2.7) Leseverständnis	trifft zu							trifft nicht zu	n=157	mw=1,5	md=1,0	s=0,8
2.8) Hörverständnis	trifft zu							trifft nicht zu	n=157	mw=1,9	md=2,0	s=1,1
2.9) Schriftlicher Ausdruck	trifft zu							trifft nicht zu	n=157	mw=1,8	md=2,0	s=1,0
2.10) Aussprache	trifft zu							trifft nicht zu	n=157	mw=2,0	md=2,0	s=1,2
2.11) Wortschatz	trifft zu							trifft nicht zu	n=157	mw=1,8	md=1,0	s=1,0
2.12) Small Talk	trifft zu							trifft nicht zu	n=156	mw=2,1	md=2,0	s=1,3
2.13) Diskussionen/Verhandlungen	trifft zu							trifft nicht zu	n=156	mw=2,3	md=2,0	s=1,3
2.14) Grammatik, Rechtschreibung	trifft zu							trifft nicht zu	n=157	mw=1,9	md=1,0	s=1,1
2.15) Übersetzen von Texten	trifft zu							trifft nicht zu	n=155	mw=2,2	md=2,0	s=1,3
2.18) ... ist für die Lehrveranstaltung gut vorbereitet.	trifft zu							trifft nicht zu	n=158	mw=1,4	md=1,0	s=1,0
2.19) ... erklärt die Inhalte verständlich.	trifft zu							trifft nicht zu	n=157	mw=1,3	md=1,0	s=0,7

2.20) ... sorgt für ein produktives und angenehmes Arbeitsklima.	trifft zu						trifft nicht zu	n=158	mw=1,4	md=1,0	s=0,8
2.21) ... ist im Umgang mit den Studierenden fair und korrekt.	trifft zu						trifft nicht zu	n=158	mw=1,2	md=1,0	s=0,4
2.22) ... bietet den Studierenden (z.B.: in den Sprechstunden oder per e-mail) die Möglichkeit zu lehrveranstaltungsbezogenen Fragen und	trifft zu						trifft nicht zu	n=158	mw=1,2	md=1,0	s=0,6
2.23) Die Geschwindigkeit des Vortrags ist	zu hoch						zu gering	n=158	mw=2,9	md=3,0	s=0,5
2.24) Die Quellenangaben und Literaturempfehlungen ermöglichen eine selbständige Vertiefung in das Thema.	trifft zu						trifft nicht zu	n=152	mw=2,2	md=2,0	s=1,2
2.25) Ich habe im Laufe des Semesters Feedback über meine Leistung(en) bekommen.	trifft zu						trifft nicht zu	n=158	mw=1,8	md=1,0	s=1,1
2.26) Ich selbst als StudentIn beteilige mich engagiert an der Lehrveranstaltung.	trifft zu						trifft nicht zu	n=157	mw=1,8	md=2,0	s=0,9
2.27) Ich wende ausreichend Zeit für die Vor- und Nachbereitung der Lehrveranstaltung auf.	trifft zu						trifft nicht zu	n=157	mw=1,9	md=2,0	s=0,9
2.28) Die durch die Lehrveranstaltung an mich gestellten Anforderungen sind	zu hoch						zu gering	n=158	mw=2,7	md=3,0	s=0,8
2.29) Der gesamte Arbeitsaufwand ("Workload") ist im Vergleich zu den curriculären Vorgaben (ECTS)	zu hoch						zu gering	n=157	mw=2,8	md=3,0	s=0,7