



SPL010-FB2-21W

Erfasste Fragebögen = 2621

Auswertungsteil der geschlossenen Fragen

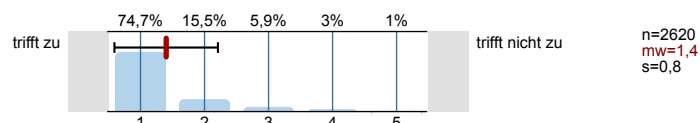
Legende

Fragestext

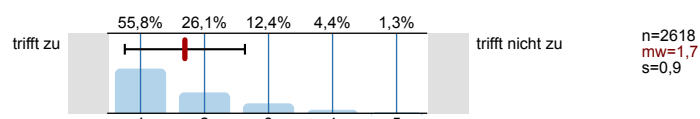


1. Universitätseinheitlicher Teil

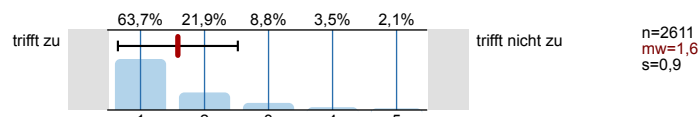
- 1.1) Zu Beginn der Lehrveranstaltung wurde ausreichend über Ziele, Inhalte und Beurteilungskriterien informiert.



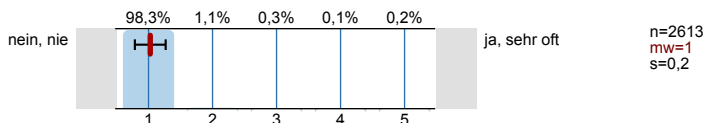
- 1.2) Die Inhalte der Lehrveranstaltung finde ich sehr interessant.



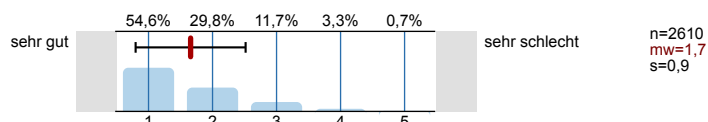
- 1.3) Die*Den Lehrveranstaltungsleiter*in empfinde ich als sehr motivierend.



- 1.4) Gab es in der Lehrveranstaltung Situationen, in denen Sie Diskriminierung erlebten? (etwa aufgrund des Geschlechts, der ethnischen Herkunft, der Religion, des Alters oder der sexuellen Orientierung)

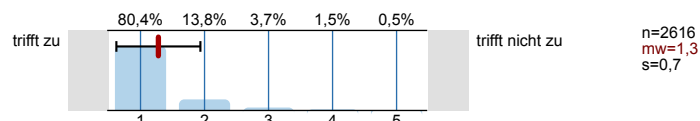


- 1.6) Gesamt gesehen halte ich die Lehrveranstaltung für

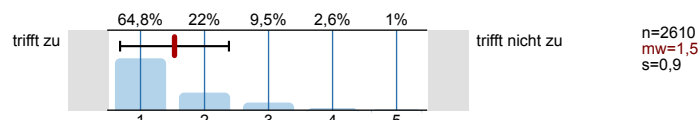


2. Fragen der Studienprogrammleitung

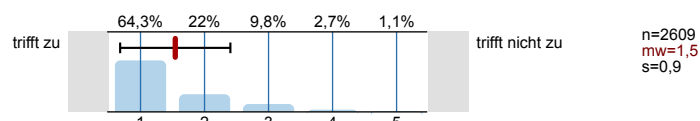
- 2.1) Die*Der Lehrende war gut vorbereitet.

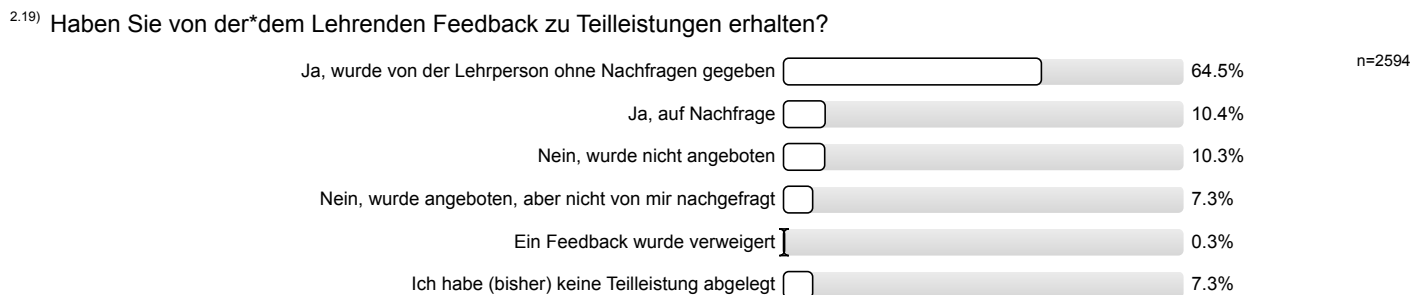
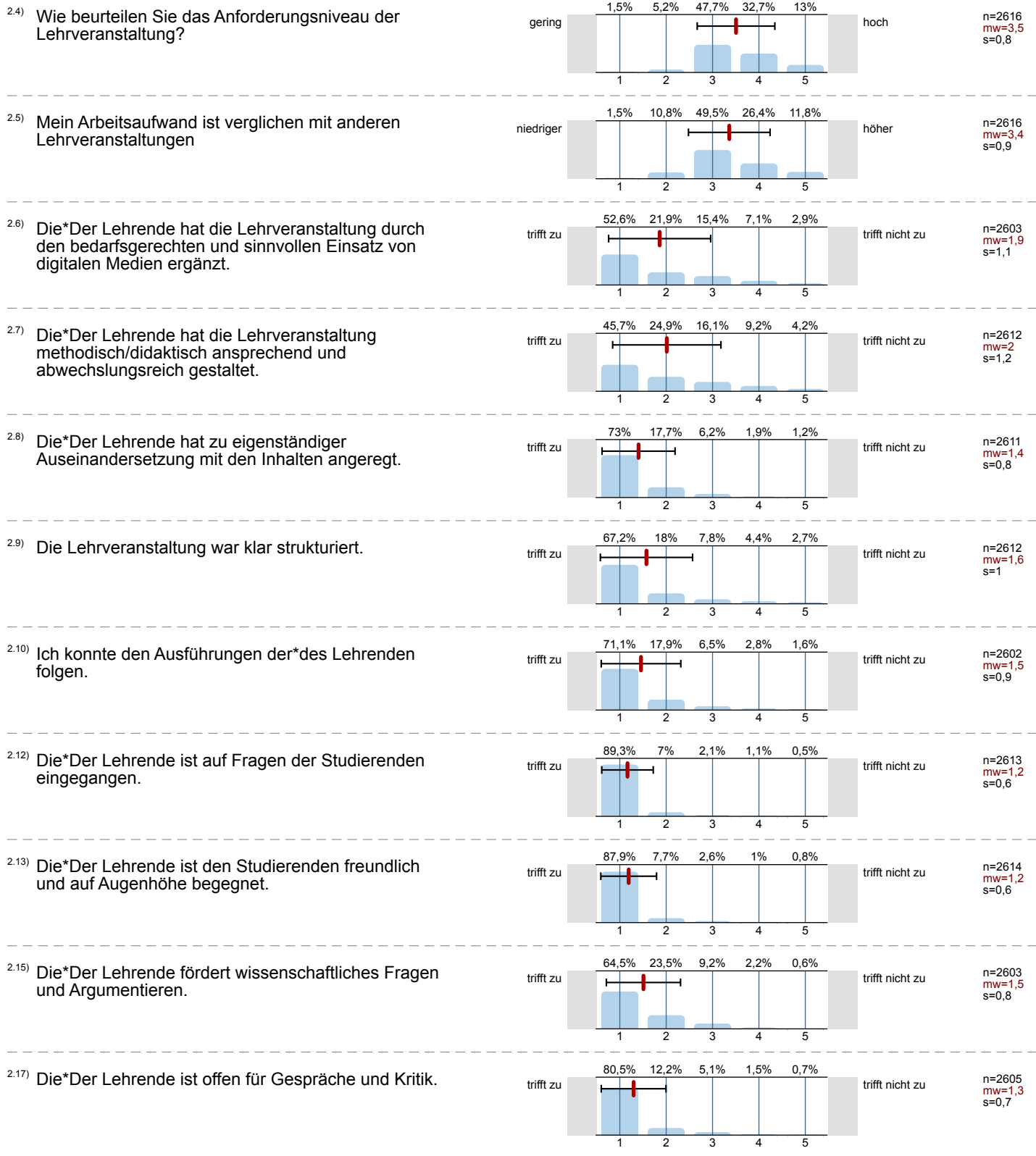


- 2.2) Die*Der Lehrende hat neuere wissenschaftliche Erkenntnisse präsentiert.

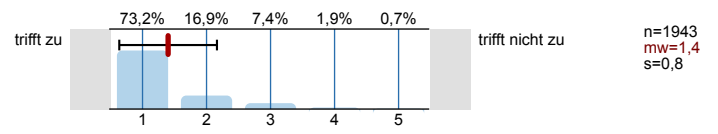


- 2.3) Die*Der Lehrende hat sich auf neuere wissenschaftliche Literatur bezogen bzw. diese vorgestellt.





2.20) Falls sie Feedback erhalten haben: Das Feedback der*des Lehrenden war konstruktiv und hilfreich.



Profillinie

Zusammenstellung: SPL010-FB2-21W

Verwendete Werte in der Profillinie: Mittelwert

1. Universitätseinheitlicher Teil

1.1) Zu Beginn der Lehrveranstaltung wurde ausreichend über Ziele, Inhalte und Beurteilungskriterien informiert.	trifft zu								trifft nicht zu	n=2620	mw=1,4	md=1,0	s=0,8
1.2) Die Inhalte der Lehrveranstaltung finde ich sehr interessant.	trifft zu								trifft nicht zu	n=2618	mw=1,7	md=1,0	s=0,9
1.3) Die*Den Lehrveranstaltungsleiter*in empfinde ich als sehr motivierend.	trifft zu								trifft nicht zu	n=2611	mw=1,6	md=1,0	s=0,9
1.4) Gab es in der Lehrveranstaltung Situationen, in denen Sie Diskriminierung erlebten? (etwa aufgrund des Geschlechts, der ethnischen	nein, nie								ja, sehr oft	n=2613	mw=1,0	md=1,0	s=0,2
1.6) Gesamt gesehen halte ich die Lehrveranstaltung für	sehr gut								sehr schlecht	n=2610	mw=1,7	md=1,0	s=0,9

2. Fragen der Studienprogrammleitung

2.1) Die*Der Lehrende war gut vorbereitet.	trifft zu								trifft nicht zu	n=2616	mw=1,3	md=1,0	s=0,7
2.2) Die*Der Lehrende hat neuere wissenschaftliche Erkenntnisse präsentiert.	trifft zu								trifft nicht zu	n=2610	mw=1,5	md=1,0	s=0,9
2.3) Die*Der Lehrende hat sich auf neuere wissenschaftliche Literatur bezogen bzw. diese vorgestellt.	trifft zu								trifft nicht zu	n=2609	mw=1,5	md=1,0	s=0,9
2.4) Wie beurteilen Sie das Anforderungsniveau der Lehrveranstaltung?	gering								hoch	n=2616	mw=3,5	md=3,0	s=0,8
2.5) Mein Arbeitsaufwand ist verglichen mit anderen Lehrveranstaltungen	niedriger								höher	n=2616	mw=3,4	md=3,0	s=0,9
2.6) Die*Der Lehrende hat die Lehrveranstaltung durch den bedarfsgerechten und sinnvollen Einsatz von digitalen Medien ergänzt.	trifft zu								trifft nicht zu	n=2603	mw=1,9	md=1,0	s=1,1
2.7) Die*Der Lehrende hat die Lehrveranstaltung methodisch/didaktisch ansprechend und abwechslungsreich gestaltet.	trifft zu								trifft nicht zu	n=2612	mw=2,0	md=2,0	s=1,2
2.8) Die*Der Lehrende hat zu eigenständiger Auseinandersetzung mit den Inhalten angeregt.	trifft zu								trifft nicht zu	n=2611	mw=1,4	md=1,0	s=0,8
2.9) Die Lehrveranstaltung war klar strukturiert.	trifft zu								trifft nicht zu	n=2612	mw=1,6	md=1,0	s=1,0
2.10) Ich konnte den Ausführungen der*des Lehrenden folgen.	trifft zu								trifft nicht zu	n=2602	mw=1,5	md=1,0	s=0,9
2.12) Die*Der Lehrende ist auf Fragen der Studierenden eingegangen.	trifft zu								trifft nicht zu	n=2613	mw=1,2	md=1,0	s=0,6
2.13) Die*Der Lehrende ist den Studierenden freundlich und auf Augenhöhe begegnet.	trifft zu								trifft nicht zu	n=2614	mw=1,2	md=1,0	s=0,6
2.15) Die*Der Lehrende fördert wissenschaftliches Fragen und Argumentieren.	trifft zu								trifft nicht zu	n=2603	mw=1,5	md=1,0	s=0,8
2.17) Die*Der Lehrende ist offen für Gespräche und Kritik.	trifft zu								trifft nicht zu	n=2605	mw=1,3	md=1,0	s=0,7
2.20) Falls sie Feedback erhalten haben: Das Feedback der*des Lehrenden war konstruktiv und hilfreich.	trifft zu								trifft nicht zu	n=1943	mw=1,4	md=1,0	s=0,8