



SPL024-FB2-20W

Erfasste Fragebögen = 459

Auswertungsteil der geschlossenen Fragen

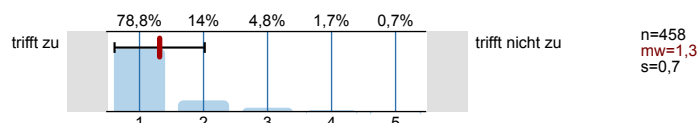
Legende

Fragestext

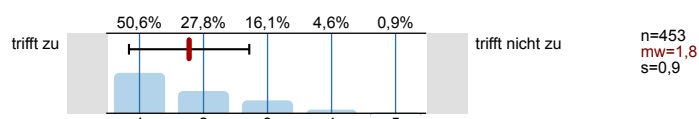


1. Universitätseinheitlicher Teil

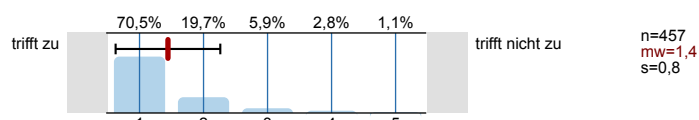
1.1) Zu Beginn der Lehrveranstaltung wurde ausreichend über Ziele, Inhalte und Beurteilungskriterien informiert.



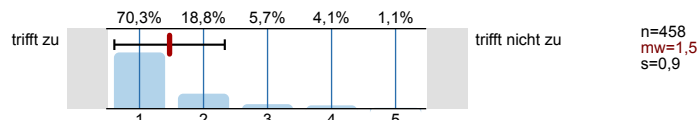
1.2) Die Inhalte der Lehrveranstaltung finde ich sehr interessant.



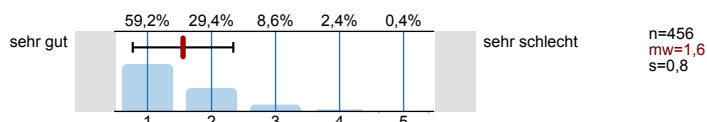
1.3) Die Lehrveranstaltung leistet für mich einen wichtigen Beitrag zur Erreichung meiner Studienziele.



1.4) Die*Den Lehrveranstaltungsleiter*in empfinde ich als sehr motivierend.



1.5) Gesamt gesehen halte ich die Lehrveranstaltung für

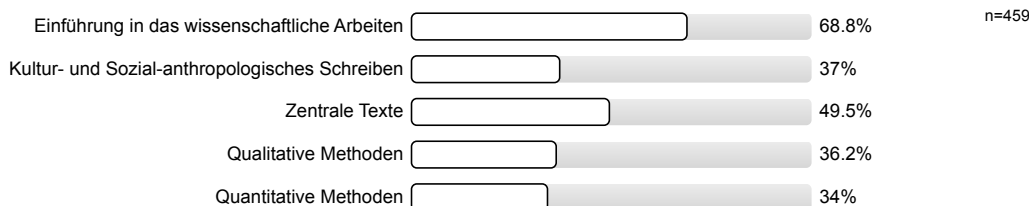


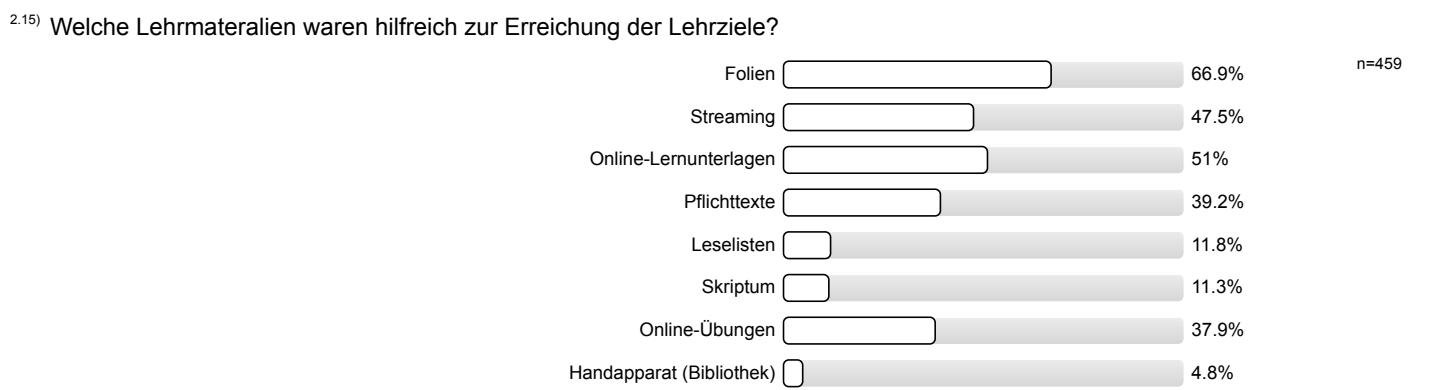
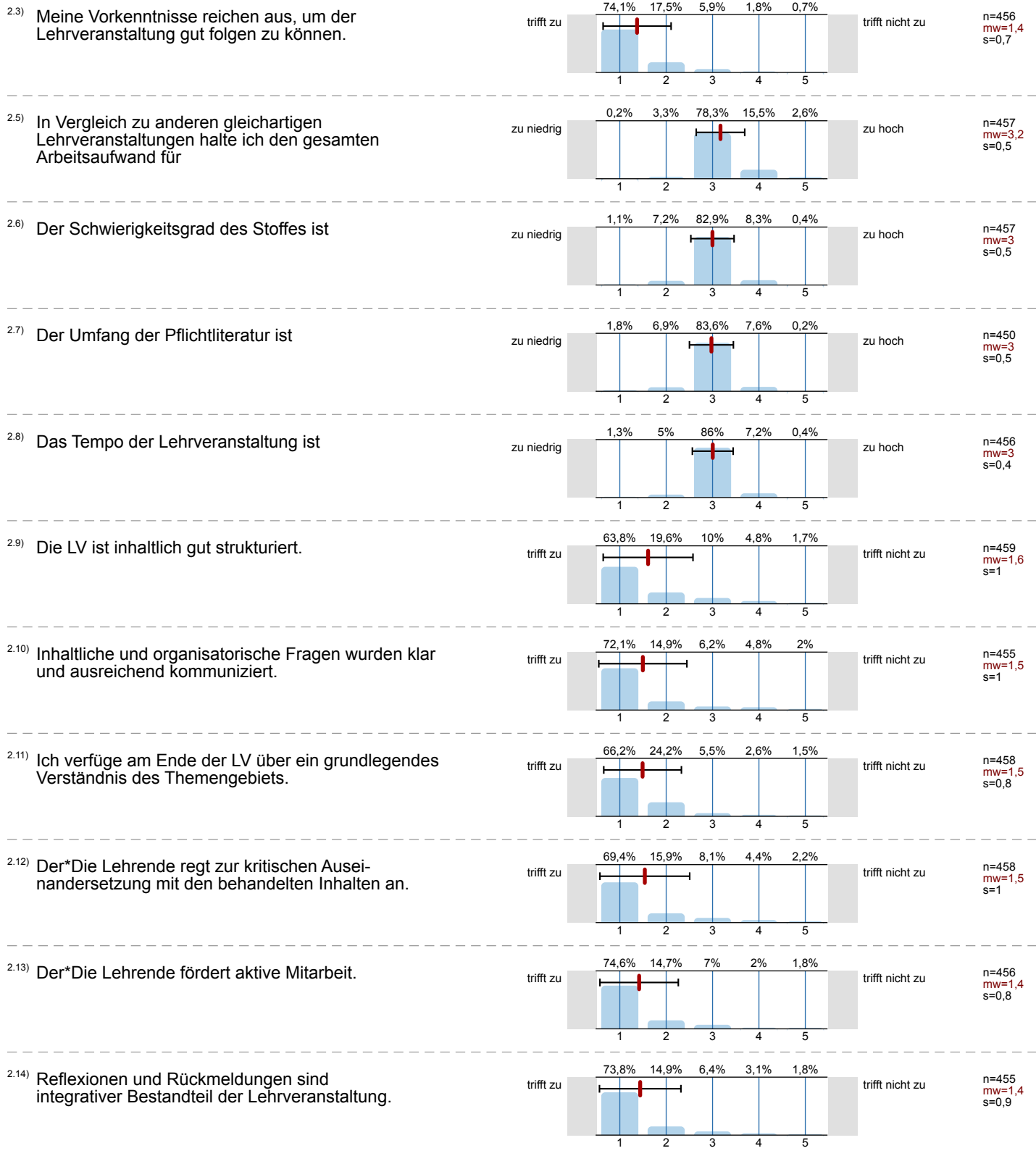
2. Fragen der Studienprogrammleitung

2.1) In welchem Studienjahr befinden Sie sich derzeit?

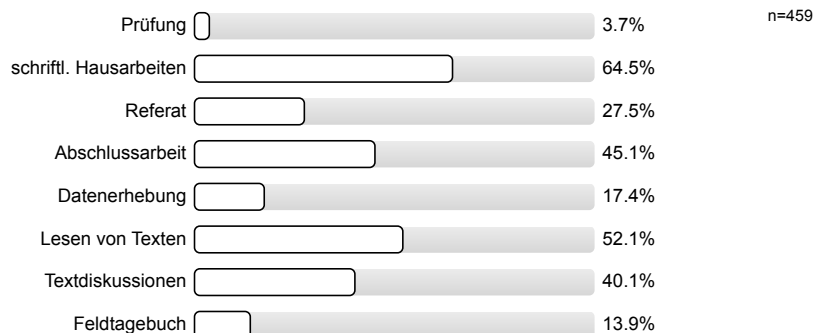


2.2) Welche Proseminare haben Sie bereits erfolgreich absolviert?



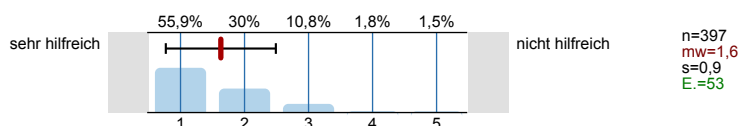


2.16) Welche der geforderten Leistungen waren hilfreich zur Erreichung der Lehrziele?

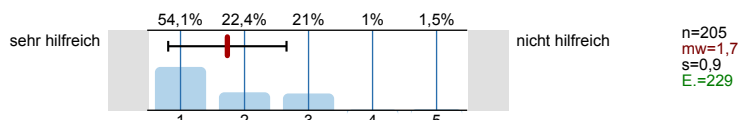


Wie hilfreich sind folgende Feedback-Formen zur Erreichung der Lehrziele?

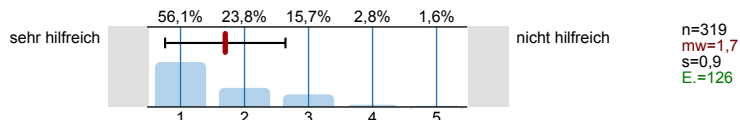
2.17) mündl. Feedback durch LV-Leiter*in in der LV



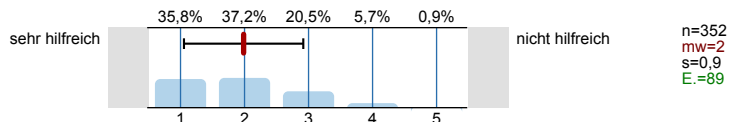
2.18) mündl. Feedback durch LV-Leiter*in in Sprechstunde



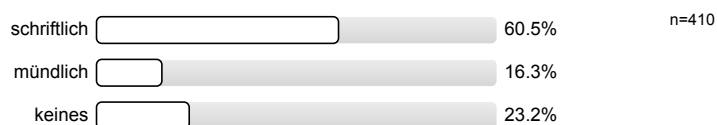
2.19) schriftliches Feedback durch LV-Leiter*in



2.20) Feedback durch andere Studierende



2.21) Inwieweit ist ein Feedback auf die Abschlussarbeit vorgesehen?



Profilinie

Zusammenstellung: SPL024-FB2-20W

Verwendete Werte in der Profillinie: Mittelwert

1. Universitätseinheitlicher Teil

1.1) Zu Beginn der Lehrveranstaltung wurde ausreichend über Ziele, Inhalte und Beurteilungskriterien informiert.	trifft zu							trifft nicht zu	n=458	mw=1,3	md=1,0	s=0,7
1.2) Die Inhalte der Lehrveranstaltung finde ich sehr interessant.	trifft zu							trifft nicht zu	n=453	mw=1,8	md=1,0	s=0,9
1.3) Die Lehrveranstaltung leistet für mich einen wichtigen Beitrag zur Erreichung meiner Studienziele.	trifft zu							trifft nicht zu	n=457	mw=1,4	md=1,0	s=0,8
1.4) Die*Den Lehrveranstaltungsleiter*in empfinde ich als sehr motivierend.	trifft zu							trifft nicht zu	n=458	mw=1,5	md=1,0	s=0,9
1.5) Gesamt gesehen halte ich die Lehrveranstaltung für	sehr gut							sehr schlecht	n=456	mw=1,6	md=1,0	s=0,8

2. Fragen der Studienprogrammleitung

2.3) Meine Vorkenntnisse reichen aus, um der Lehrveranstaltung gut folgen zu können.	trifft zu							trifft nicht zu	n=456	mw=1,4	md=1,0	s=0,7
2.5) In Vergleich zu anderen gleichartigen Lehrveranstaltungen halte ich den gesamten Arbeitsaufwand für	zu niedrig							zu hoch	n=457	mw=3,2	md=3,0	s=0,5
2.6) Der Schwierigkeitsgrad des Stoffes ist	zu niedrig							zu hoch	n=457	mw=3,0	md=3,0	s=0,5
2.7) Der Umfang der Pflichtliteratur ist	zu niedrig							zu hoch	n=450	mw=3,0	md=3,0	s=0,5
2.8) Das Tempo der Lehrveranstaltung ist	zu niedrig							zu hoch	n=456	mw=3,0	md=3,0	s=0,4
2.9) Die LV ist inhaltlich gut strukturiert.	trifft zu							trifft nicht zu	n=459	mw=1,6	md=1,0	s=1,0
2.10) Inhaltliche und organisatorische Fragen wurden klar und ausreichend kommuniziert.	trifft zu							trifft nicht zu	n=455	mw=1,5	md=1,0	s=1,0
2.11) Ich verfüge am Ende der LV über ein grundlegendes Verständnis des Themengebiets.	trifft zu							trifft nicht zu	n=458	mw=1,5	md=1,0	s=0,8
2.12) Der*Die Lehrende regt zur kritischen Auseinandersetzung mit den behandelten Inhalten an.	trifft zu							trifft nicht zu	n=458	mw=1,5	md=1,0	s=1,0
2.13) Der*Die Lehrende fördert aktive Mitarbeit.	trifft zu							trifft nicht zu	n=456	mw=1,4	md=1,0	s=0,8
2.14) Reflexionen und Rückmeldungen sind integrativer Bestandteil der Lehrveranstaltung.	trifft zu							trifft nicht zu	n=455	mw=1,4	md=1,0	s=0,9
2.17) mündl. Feedback durch LV-Leiter*in in der LV	sehr hilfreich							nicht hilfreich	n=397	mw=1,6	md=1,0	s=0,9
2.18) mündl. Feedback durch LV-Leiter*in in Sprechstunde	sehr hilfreich							nicht hilfreich	n=205	mw=1,7	md=1,0	s=0,9
2.19) schriftliches Feedback durch LV-Leiter*in	sehr hilfreich							nicht hilfreich	n=319	mw=1,7	md=1,0	s=0,9
2.20) Feedback durch andere Studierende	sehr hilfreich							nicht hilfreich	n=352	mw=2,0	md=2,0	s=0,9