



SPL022-FB2-20W

Erfasste Fragebögen = 653

Auswertungsteil der geschlossenen Fragen

Legende

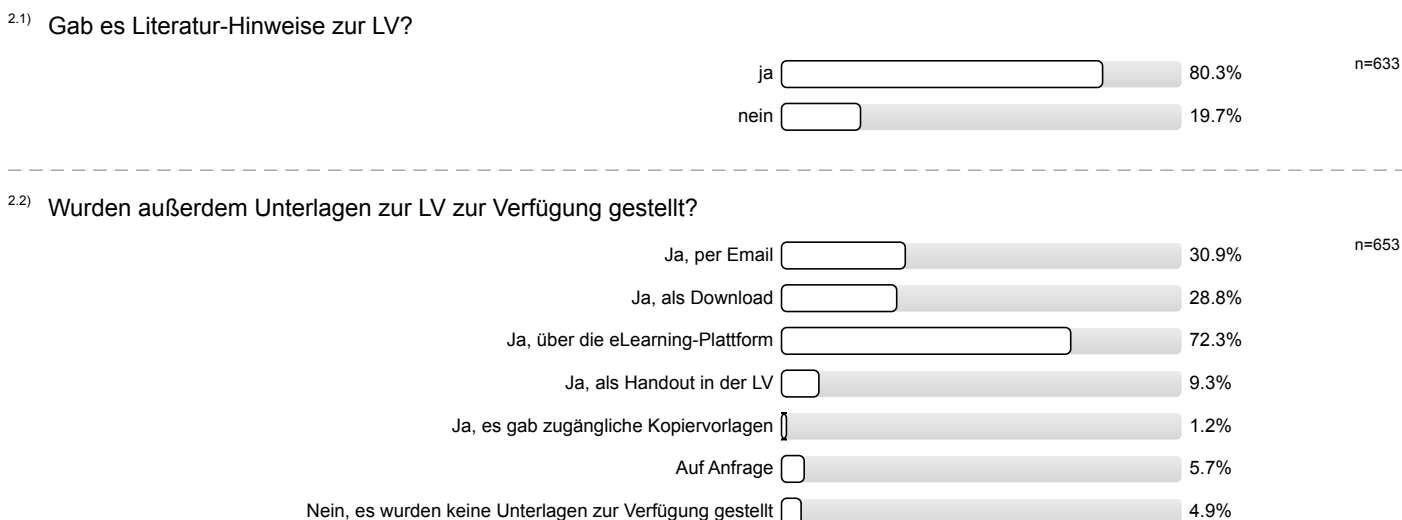
Fragestext



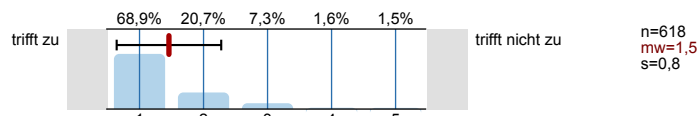
1. Universitätseinheitlicher Teil



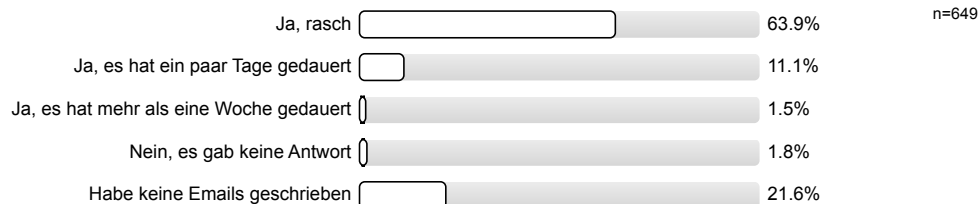
2. Fragen der Studienprogrammleitung - Allgemeine Fragen



2.3) Sofern Unterlagen zur Verfügung gestellt wurden:
Die Unterlagen erscheinen hilfreich für den Lernerfolg.

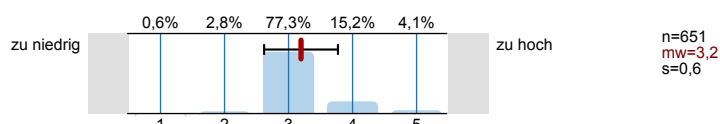


2.4) Hat die LV-Leitung Emails beantwortet?

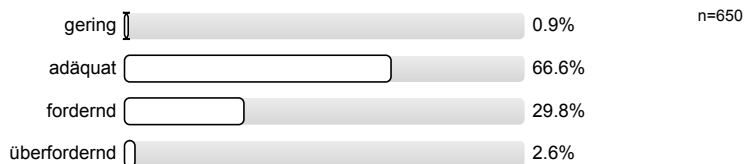


3. Fragen der Studienprogrammleitung - Didaktik - PI

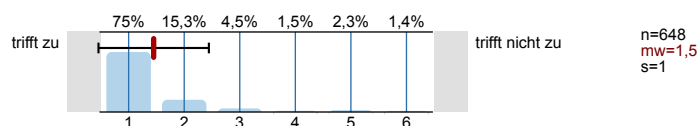
3.1) Der gesamte Arbeitsaufwand ("Workload") ist im Vergleich zu den curricularen Vorgaben (ECTS)



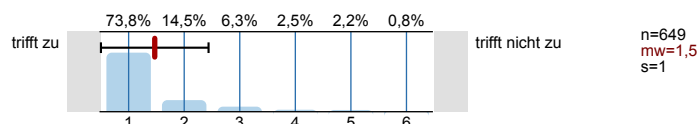
3.2) Die inhaltlichen Anforderungen der LV-Leitung an die Studierenden waren



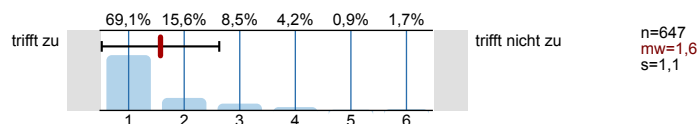
3.3) Ich war mit dem persönlichen Auftreten der LV-Leitung zufrieden.



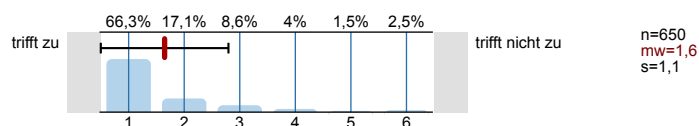
3.4) Die gesamte LV war nachvollziehbar strukturiert.



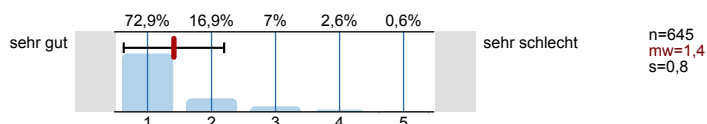
3.5) Die Stoffdarbietung seitens der LV-Leitung war verständlich.



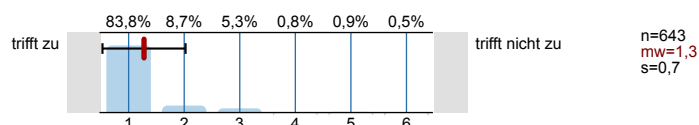
3.6) Die Studierenden wurden von der LV-Leitung zur aktiven Mitarbeit motiviert.



3.7) Wie wurden Sie bei Fragen und Problemen bei der Bearbeitung von zu Teilleistungen betreut?



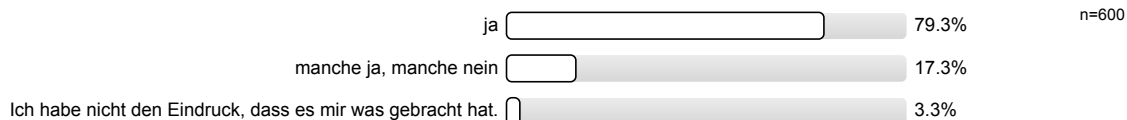
3.8) Die LV-Leitung ist auf Beiträge und Fragen von Studierenden eingegangen.



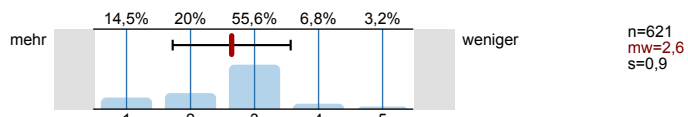
3.9) In der LV hat es Bonus-Punkte, Assignments oder klassische Übungen gegeben.



3.10) Diese Aufgaben haben mich bei der Bewältigung der Lehrinhalte unterstützt.



3.11) Bei Online-Lehre soll es mehr oder weniger dieser Aufgaben geben.



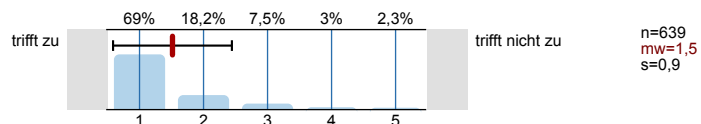
3.12) Wurde von der LV-Leitung ohne Nachfrage Feedback gegeben?



3.13) Haben Sie aktiv Feedback zu den einzelnen Teilleistungen eingefordert?



3.14) Das Feedback der LV-Leitung zu meinen Beiträgen war hilfreich.



Profillinie

Zusammenstellung: SPL022-FB2-20W

Verwendete Werte in der Profillinie: Mittelwert

1. Universitätseinheitlicher Teil

1.1) Zu Beginn der Lehrveranstaltung wurde ausreichend über Ziele, Inhalte und Beurteilungskriterien informiert.	trifft zu		trifft nicht zu	n=652	mw=1,3	md=1,0	s=0,7
1.2) Die Inhalte der Lehrveranstaltung finde ich sehr interessant.	trifft zu		trifft nicht zu	n=651	mw=1,7	md=1,0	s=1,0
1.3) Die Lehrveranstaltung leistet für mich einen wichtigen Beitrag zur Erreichung meiner Studienziele.	trifft zu		trifft nicht zu	n=650	mw=1,5	md=1,0	s=0,9
1.4) Die*Den Lehrveranstaltungsleiter*in empfinde ich als sehr motivierend.	trifft zu		trifft nicht zu	n=646	mw=1,5	md=1,0	s=0,9
1.5) Gesamt gesehen halte ich die Lehrveranstaltung für	sehr gut		sehr schlecht	n=650	mw=1,6	md=1,0	s=0,9

2. Fragen der Studienprogrammleitung - Allgemeine Fragen

2.3) Sofern Unterlagen zur Verfügung gestellt wurden: Die Unterlagen erscheinen hilfreich für den Lernerfolg.	trifft zu		trifft nicht zu	n=618	mw=1,5	md=1,0	s=0,8
---	-----------	--	-----------------	-------	--------	--------	-------

3. Fragen der Studienprogrammleitung - Didaktik - PI

3.1) Der gesamte Arbeitsaufwand ("Workload") ist im Vergleich zu den curricularen Vorgaben (ECTS)	zu niedrig		zu hoch	n=651	mw=3,2	md=3,0	s=0,6
3.3) Ich war mit dem persönlichen Auftreten der LV-Leitung zufrieden.	trifft zu		trifft nicht zu	n=648	mw=1,5	md=1,0	s=1,0
3.4) Die gesamte LV war nachvollziehbar strukturiert.	trifft zu		trifft nicht zu	n=649	mw=1,5	md=1,0	s=1,0
3.5) Die Stoffdarbietung seitens der LV-Leitung war verständlich.	trifft zu		trifft nicht zu	n=647	mw=1,6	md=1,0	s=1,1
3.6) Die Studierenden wurden von der LV-Leitung zur aktiven Mitarbeit motiviert.	trifft zu		trifft nicht zu	n=650	mw=1,6	md=1,0	s=1,1
3.7) Wie wurden Sie bei Fragen und Problemen bei der Bearbeitung von zu Teilleistungen betreut?	sehr gut		sehr schlecht	n=645	mw=1,4	md=1,0	s=0,8
3.8) Die LV-Leitung ist auf Beiträge und Fragen von Studierenden eingegangen.	trifft zu		trifft nicht zu	n=643	mw=1,3	md=1,0	s=0,7
3.11) Bei Online-Lehre soll es mehr oder weniger dieser Aufgaben geben.	mehr		weniger	n=621	mw=2,6	md=3,0	s=0,9
3.14) Das Feedback der LV-Leitung zu meinen Beiträgen war hilfreich.	trifft zu		trifft nicht zu	n=639	mw=1,5	md=1,0	s=0,9