



SPL022-FB1-20W

Erfasste Fragebögen = 1647

Auswertungsteil der geschlossenen Fragen

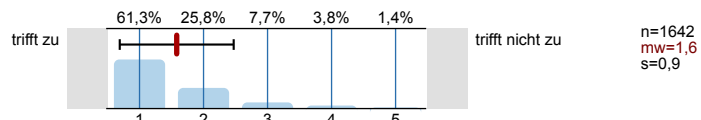
Legende

Fragestext

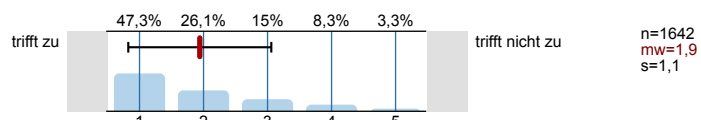


1. Universitätseinheitlicher Teil

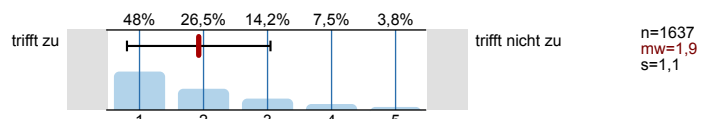
1.1) Zu Beginn der Lehrveranstaltung wurde ausreichend über Ziele, Inhalte und Beurteilungskriterien informiert.



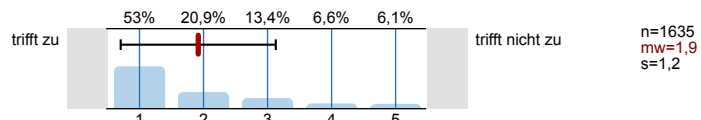
1.2) Die Inhalte der Lehrveranstaltung finde ich sehr interessant.



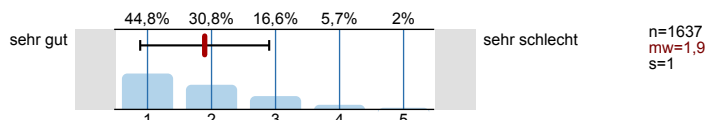
1.3) Die Lehrveranstaltung leistet für mich einen wichtigen Beitrag zur Erreichung meiner Studienziele.



1.4) Die*Den Lehrveranstaltungsleiter*in empfinde ich als sehr motivierend.



1.5) Gesamt gesehen halte ich die Lehrveranstaltung für

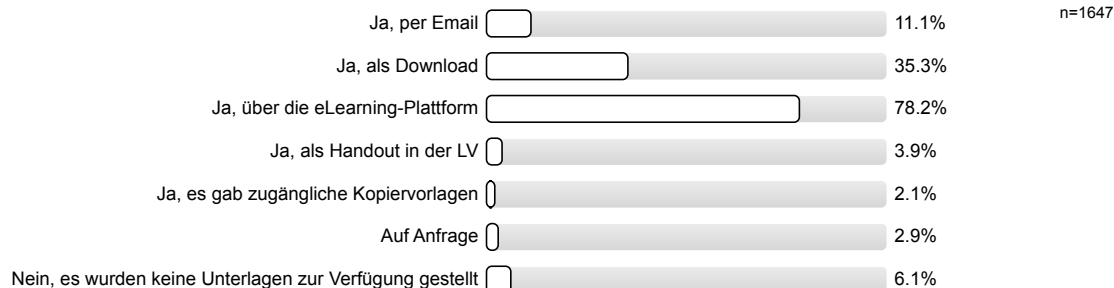


2. Fragen der Studienprogrammleitung - Allgemeine Fragen

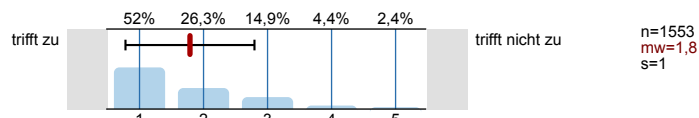
2.1) Gab es Literatur-Hinweise zur LV?



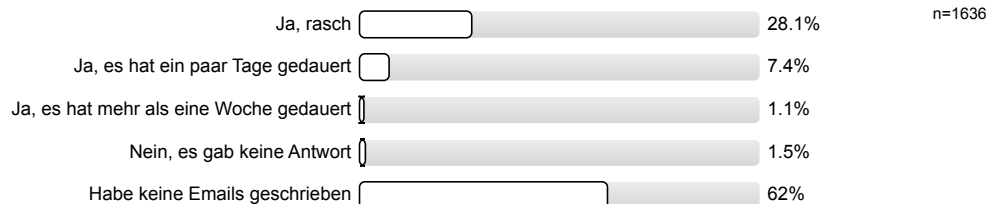
2.2) Wurden außerdem Unterlagen zur LV zur Verfügung gestellt?



2.3) Sofern Unterlagen zur Verfügung gestellt wurden:
Die Unterlagen erscheinen hilfreich für den Lernerfolg.

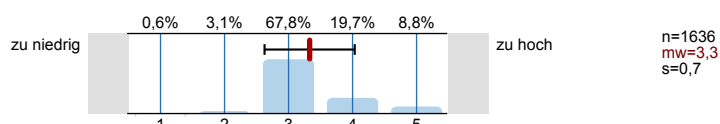


2.4) Hat die LV-Leitung Emails beantwortet?

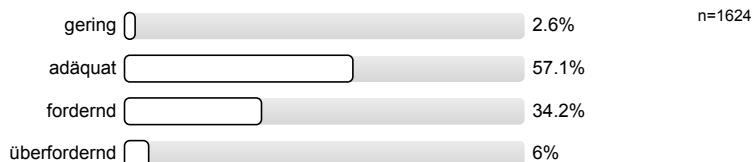


3. Fragen der Studienprogrammleitung - Didaktik - VO

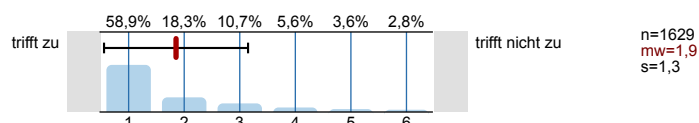
3.1) Der gesamte Arbeitsaufwand ("Workload") ist im Vergleich zu den curricularen Vorgaben (ECTS)



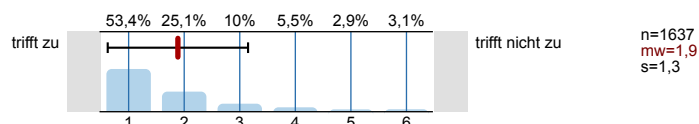
3.2) Die inhaltlichen Anforderungen der LV-Leitung an die Studierenden waren



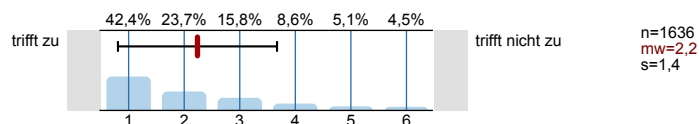
3.3) Ich war mit dem persönlichen Auftreten der LV-Leitung zufrieden.



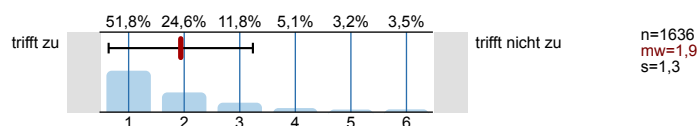
3.4) Die gesamte LV war nachvollziehbar strukturiert.



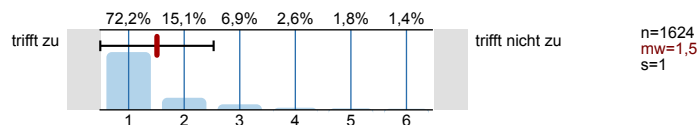
3.5) Die LV-Leitung konnte die Relevanz dieser LV für eine spätere Berufstätigkeit klarmachen.



3.6) Die Stoffdarbietung seitens der LV-Leitung war verständlich.



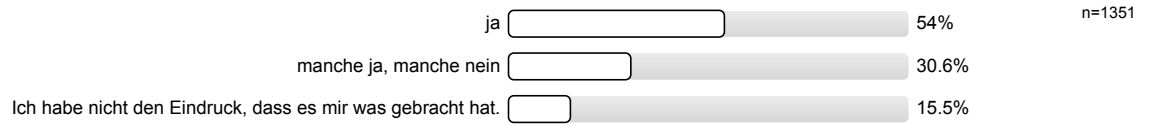
3.7) Die LV-Leitung ist auf Beiträge und Fragen von Studierenden eingegangen.



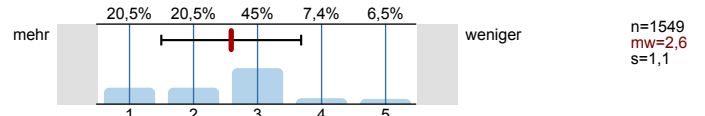
3.8) In der LV hat es Bonus-Punkte, Assignments oder klassische Übungen gegeben.



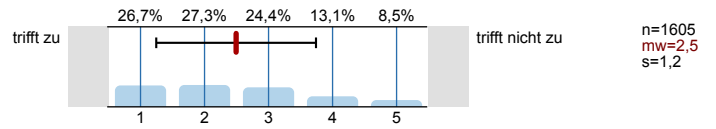
3.9) Diese Aufgaben haben mich bei der Bewältigung der Lehrinhalte unterstützt.



3.10) Bei Online-Lehre soll es mehr oder weniger dieser Aufgaben geben.



3.11) Ich habe eine klare Vorstellung, was mich bei der Prüfung erwartet.








Profillinie

Zusammenstellung: SPL022-FB1-20W

Verwendete Werte in der Profillinie: Mittelwert

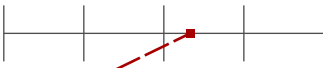



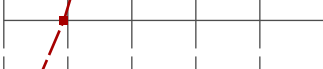



1. Universitätseinheitlicher Teil

1.1) Zu Beginn der Lehrveranstaltung wurde ausreichend über Ziele, Inhalte und Beurteilungskriterien informiert.	trifft zu		trifft nicht zu	n=1642	mw=1,6	md=1,0	s=0,9
1.2) Die Inhalte der Lehrveranstaltung finde ich sehr interessant.	trifft zu		trifft nicht zu	n=1642	mw=1,9	md=2,0	s=1,1
1.3) Die Lehrveranstaltung leistet für mich einen wichtigen Beitrag zur Erreichung meiner Studienziele.	trifft zu		trifft nicht zu	n=1637	mw=1,9	md=2,0	s=1,1
1.4) Die*Den Lehrveranstaltungsleiter*in empfinde ich als sehr motivierend.	trifft zu		trifft nicht zu	n=1635	mw=1,9	md=1,0	s=1,2
1.5) Gesamt gesehen halte ich die Lehrveranstaltung für	sehr gut		sehr schlecht	n=1637	mw=1,9	md=2,0	s=1,0

2. Fragen der Studienprogrammleitung - Allgemeine Fragen

2.3) Sofern Unterlagen zur Verfügung gestellt wurden: Die Unterlagen erscheinen hilfreich für den Lernerfolg.	trifft zu		trifft nicht zu	n=1553	mw=1,8	md=1,0	s=1,0
---	-----------	---	-----------------	--------	--------	--------	-------

3. Fragen der Studienprogrammleitung - Didaktik - VO

3.1) Der gesamte Arbeitsaufwand ("Workload") ist im Vergleich zu den curricularen Vorgaben (ECTS)	zu niedrig		zu hoch	n=1636	mw=3,3	md=3,0	s=0,7
3.3) Ich war mit dem persönlichen Auftreten der LV-Leitung zufrieden.	trifft zu		trifft nicht zu	n=1629	mw=1,9	md=1,0	s=1,3
3.4) Die gesamte LV war nachvollziehbar strukturiert.	trifft zu		trifft nicht zu	n=1637	mw=1,9	md=1,0	s=1,3
3.5) Die LV-Leitung konnte die Relevanz dieser LV für eine spätere Berufstätigkeit klarmachen.	trifft zu		trifft nicht zu	n=1636	mw=2,2	md=2,0	s=1,4
3.6) Die Stoffdarbietung seitens der LV-Leitung war verständlich.	trifft zu		trifft nicht zu	n=1636	mw=1,9	md=1,0	s=1,3
3.7) Die LV-Leitung ist auf Beiträge und Fragen von Studierenden eingegangen.	trifft zu		trifft nicht zu	n=1624	mw=1,5	md=1,0	s=1,0
3.10) Bei Online-Lehre soll es mehr oder weniger dieser Aufgaben geben.	mehr		weniger	n=1549	mw=2,6	md=3,0	s=1,1
3.11) Ich habe eine klare Vorstellung, was mich bei der Prüfung erwartet.	trifft zu		trifft nicht zu	n=1605	mw=2,5	md=2,0	s=1,2