



SPL004-FB2-20W

Erfasste Fragebögen = 3415

Auswertungsteil der geschlossenen Fragen

Legende

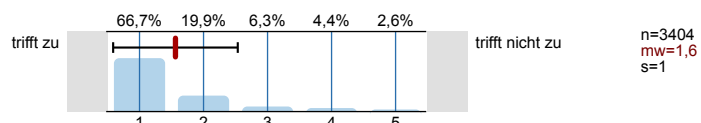
Fragestext



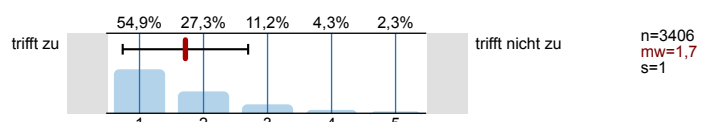
n=Anzahl
mw=Mittelwert
s=Std.-Abw.
E.=Enthaltung

1. Universitätseinheitlicher Teil

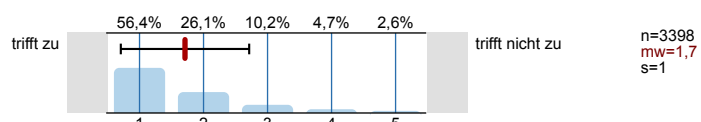
1.1) Zu Beginn der Lehrveranstaltung wurde ausreichend über Ziele, Inhalte und Beurteilungskriterien informiert.



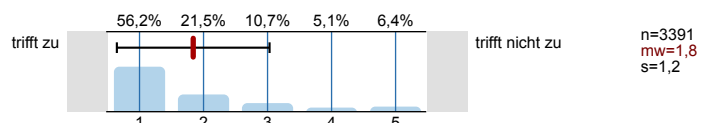
1.2) Die Inhalte der Lehrveranstaltung finde ich sehr interessant.



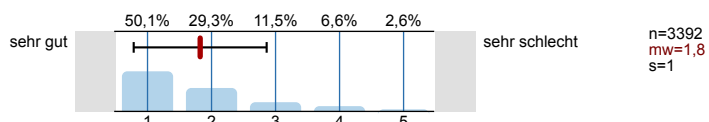
1.3) Die Lehrveranstaltung leistet für mich einen wichtigen Beitrag zur Erreichung meiner Studienziele.



1.4) Die*Den Lehrveranstaltungsleiter*in empfinde ich als sehr motivierend.

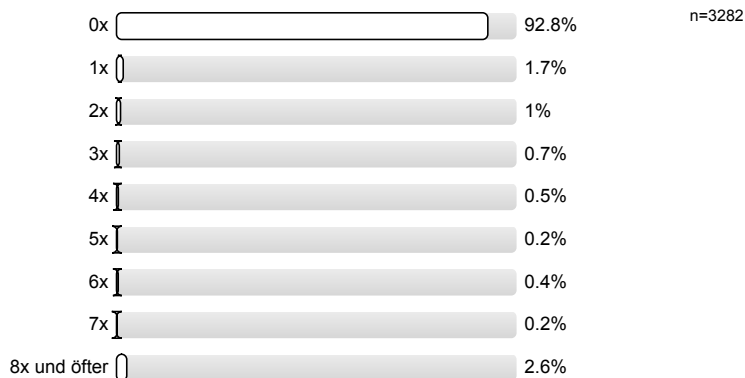


1.5) Gesamt gesehen halte ich die Lehrveranstaltung für

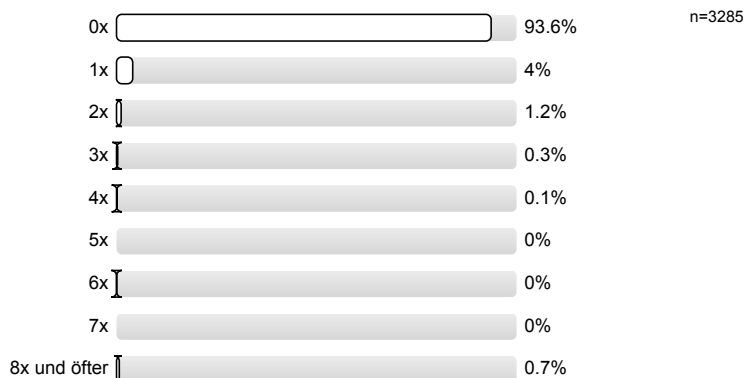


2. Fragen der Studienprogrammleitung

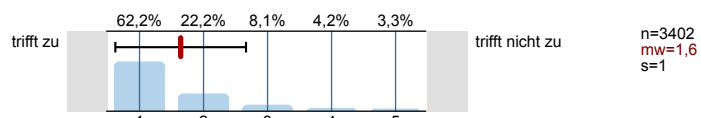
2.1) Wie oft ließ sich die LV-Leitung vertreten?



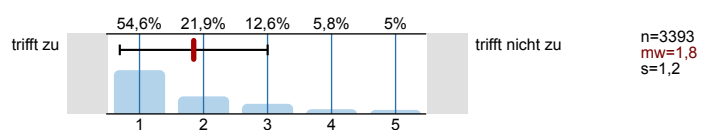
2.2) Wie viele Lehrveranstaltungstermine sind ersatzlos entfallen?



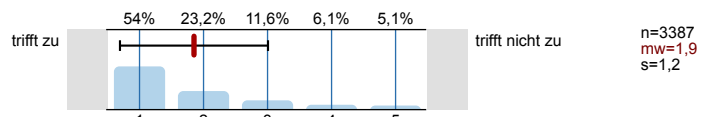
2.3) Die LV-Leitung bot eine gut strukturierte LV an.



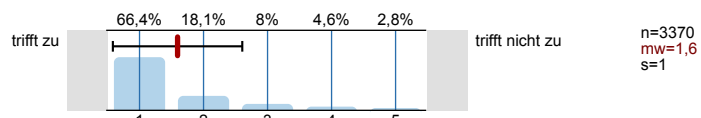
2.4) Die LV-Leitung geht auf die Studierenden und deren Wissensstand ein.



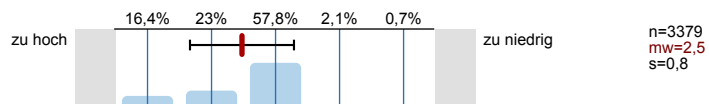
2.5) Komplexe Sachverhalte und Beispiele wurden in nachvollziehbarer Weise erklärt.



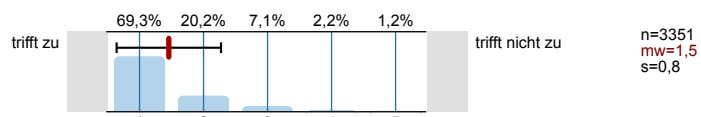
2.6) Auf Fragen, Anregungen und Beiträge der Studierenden gab die LV-Leitung hilfreiches Feedback.



2.7) Der gesamte Arbeitsaufwand (Workload) ist im Vergleich zu den Vorgaben des Studienplans



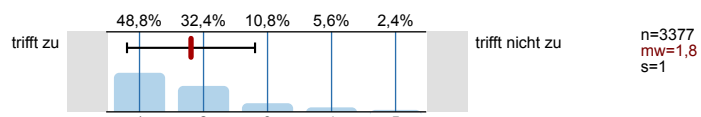
2.8) Die Inhalte der Ankündigung in u:space|u:find entsprechen den Inhalten der LV.



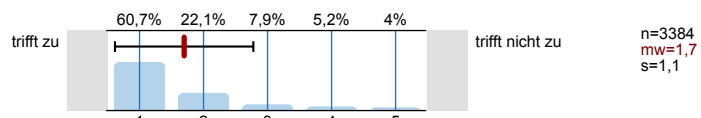
2.9) Haben Sie Inhalte dieser LV bereits in anderen LVs kennen gelernt?



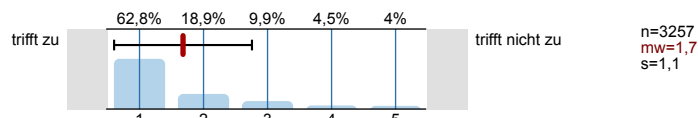
2.11) Ich hatte ausreichend Vorwissen, um der Lehrveranstaltung gut folgen zu können.



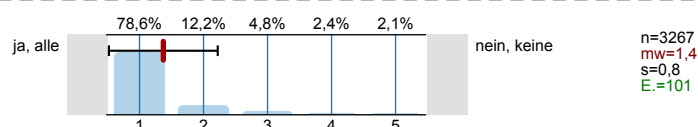
2.13) Es gab ausreichend Interaktions- und Kommunikationsphasen. (Online oder vor Ort)



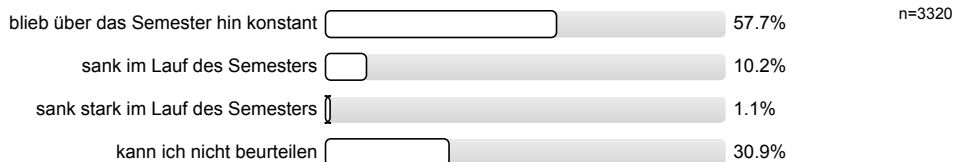
2.15) Bei hybrid und digital durchgeführten LVen: Die online teilnehmenden Studierenden konnten sich gut an den Diskussionen beteiligen.



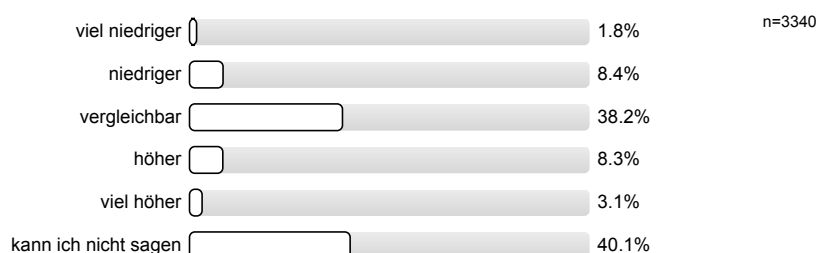
2.16) Die (schriftlichen) Lehrunterlagen wurden online zur Verfügung gestellt.



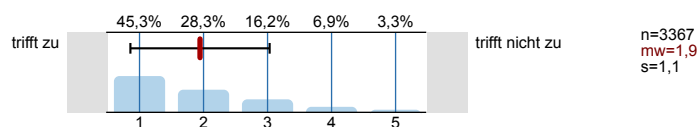
2.18) Die Anzahl der Studierenden in der Lehrveranstaltung ...



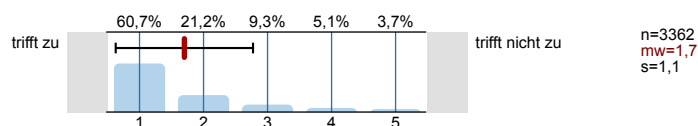
2.19) Die Zahl der Studierenden, die das ganze Semester über regelmäßig an der LVA teilnahmen, erschien mir im Vergleich zu klassischen Präsenzlehrveranstaltungen ...



2.20) Die Studierenden beteiligten sich an der Lehrveranstaltung.



2.21) Ich habe eine klare Vorstellung darüber, in welcher Form die Teilleistungen zu erbringen sind.



Profillinie

Zusammenstellung: SPL004-FB2-20W

Verwendete Werte in der Profillinie: Mittelwert

1. Universitätseinheitlicher Teil

1.1) Zu Beginn der Lehrveranstaltung wurde ausreichend über Ziele, Inhalte und Beurteilungskriterien informiert.	trifft zu							trifft nicht zu	n=3404	mw=1,6	md=1,0	s=1,0
1.2) Die Inhalte der Lehrveranstaltung finde ich sehr interessant.	trifft zu							trifft nicht zu	n=3406	mw=1,7	md=1,0	s=1,0
1.3) Die Lehrveranstaltung leistet für mich einen wichtigen Beitrag zur Erreichung meiner Studienziele.	trifft zu							trifft nicht zu	n=3398	mw=1,7	md=1,0	s=1,0
1.4) Die*Den Lehrveranstaltungsleiter*in empfinde ich als sehr motivierend.	trifft zu							trifft nicht zu	n=3391	mw=1,8	md=1,0	s=1,2
1.5) Gesamt gesehen halte ich die Lehrveranstaltung für	sehr gut							sehr schlecht	n=3392	mw=1,8	md=1,0	s=1,0

2. Fragen der Studienprogrammleitung

2.3) Die LV-Leitung bot eine gut strukturierte LV an.	trifft zu							trifft nicht zu	n=3402	mw=1,6	md=1,0	s=1,0
2.4) Die LV-Leitung geht auf die Studierenden und deren Wissensstand ein.	trifft zu							trifft nicht zu	n=3393	mw=1,8	md=1,0	s=1,2
2.5) Komplexe Sachverhalte und Beispiele wurden in nachvollziehbarer Weise erklärt.	trifft zu							trifft nicht zu	n=3387	mw=1,9	md=1,0	s=1,2
2.6) Auf Fragen, Anregungen und Beiträge der Studierenden gab die LV-Leitung hilfreiches Feedback.	trifft zu							trifft nicht zu	n=3370	mw=1,6	md=1,0	s=1,0
2.7) Der gesamte Arbeitsaufwand (Workload) ist im Vergleich zu den Vorgaben des Studienplans	zu hoch							zu niedrig	n=3379	mw=2,5	md=3,0	s=0,8
2.8) Die Inhalte der Ankündigung in u:space u:find entsprechen den Inhalten der LV.	trifft zu							trifft nicht zu	n=3351	mw=1,5	md=1,0	s=0,8
2.11) Ich hatte ausreichend Vorwissen, um der Lehrveranstaltung gut folgen zu können.	trifft zu							trifft nicht zu	n=3377	mw=1,8	md=2,0	s=1,0
2.13) Es gab ausreichend Interaktions- und Kommunikationsphasen. (Online oder vor Ort)	trifft zu							trifft nicht zu	n=3384	mw=1,7	md=1,0	s=1,1
2.15) Bei hybrid und digital durchgeführten LVen: Die online teilnehmenden Studierenden konnten sich gut an den Diskussionen beteiligen.	trifft zu							trifft nicht zu	n=3257	mw=1,7	md=1,0	s=1,1
2.16) Die (schriftlichen) Lehrunterlagen wurden online zur Verfügung gestellt.	ja, alle							nein, keine	n=3267	mw=1,4	md=1,0	s=0,8
2.20) Die Studierenden beteiligten sich an der Lehrveranstaltung.	trifft zu							trifft nicht zu	n=3367	mw=1,9	md=2,0	s=1,1
2.21) Ich habe eine klare Vorstellung darüber, in welcher Form die Teilleistungen zu erbringen sind.	trifft zu							trifft nicht zu	n=3362	mw=1,7	md=1,0	s=1,1