



SPL004-FB1-20W

Erfasste Fragebögen = 1188

Auswertungsteil der geschlossenen Fragen

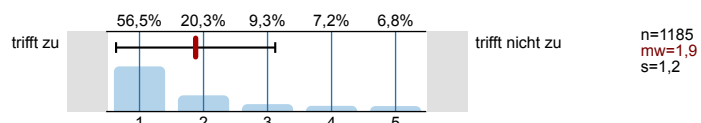
Legende

Fragestext

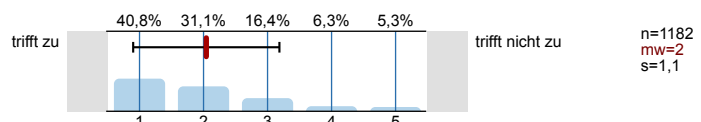


1. Universitätseinheitlicher Teil

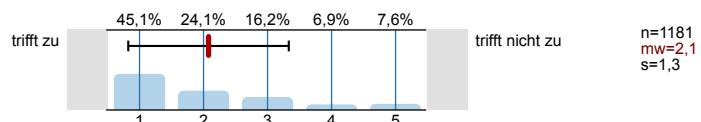
1.1) Zu Beginn der Lehrveranstaltung wurde ausreichend über Ziele, Inhalte und Beurteilungskriterien informiert.



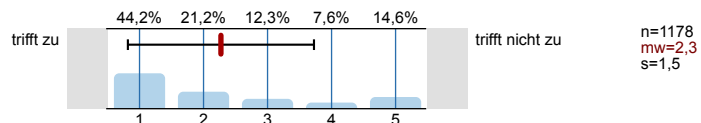
1.2) Die Inhalte der Lehrveranstaltung finde ich sehr interessant.



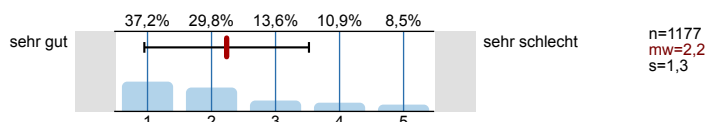
1.3) Die Lehrveranstaltung leistet für mich einen wichtigen Beitrag zur Erreichung meiner Studienziele.



1.4) Die*Den Lehrveranstaltungsleiter*in empfinde ich als sehr motivierend.

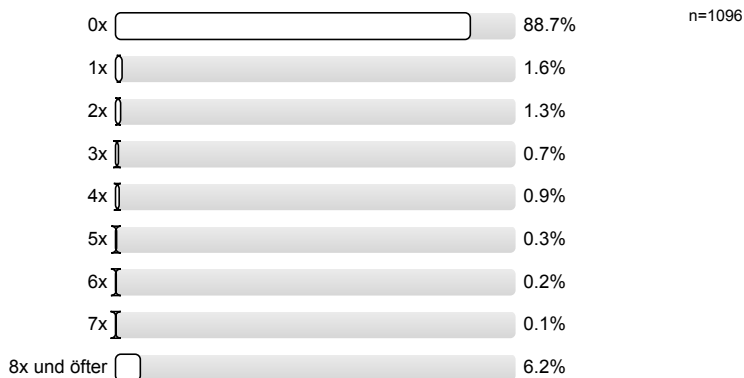


1.5) Gesamt gesehen halte ich die Lehrveranstaltung für

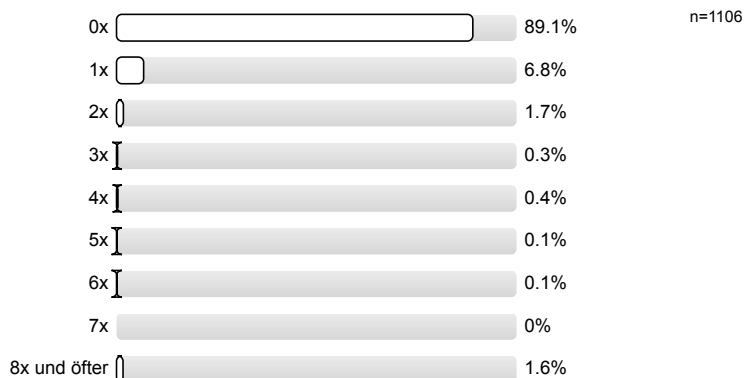


2. Fragen der Studienprogrammleitung

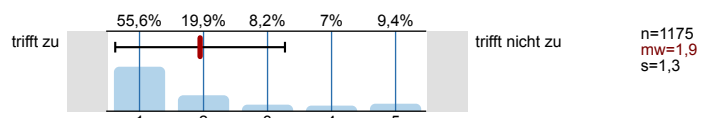
2.1) Wie oft ließ sich die LV-Leitung vertreten?



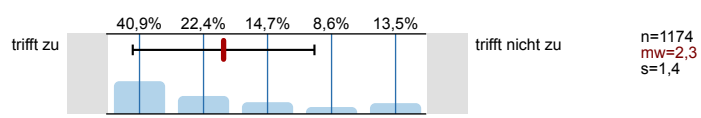
2.2) Wie viele Lehrveranstaltungstermine sind ersatzlos entfallen?



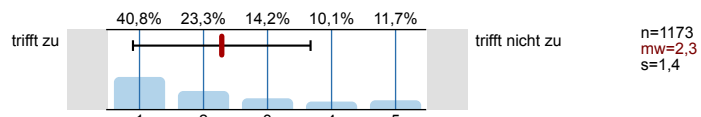
2.3) Die LV-Leitung bot eine gut strukturierte LV an.



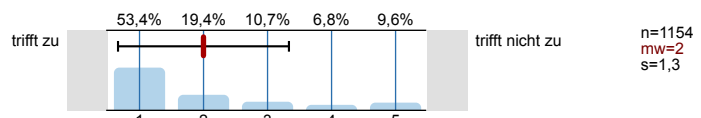
2.4) Die LV-Leitung geht auf die Studierenden und deren Wissensstand ein.



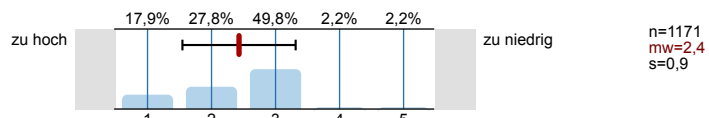
2.5) Komplexe Sachverhalte und Beispiele wurden in nachvollziehbarer Weise erklärt.



2.6) Auf Fragen, Anregungen und Beiträge der Studierenden gab die LV-Leitung hilfreiches Feedback.



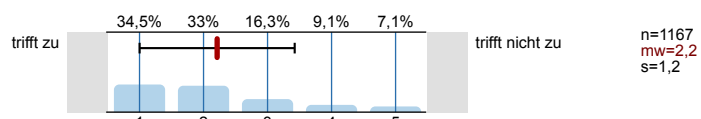
2.7) Der gesamte Arbeitsaufwand (Workload) ist im Vergleich zu den Vorgaben des Studienplans



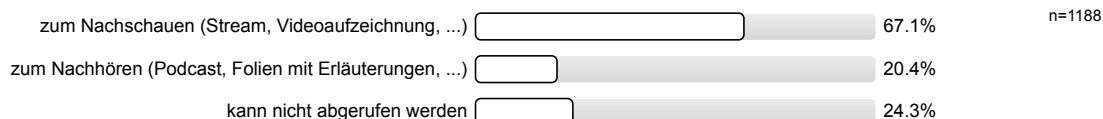
2.8) Haben Sie Inhalte dieser LV bereits in anderen LVs kennen gelernt?



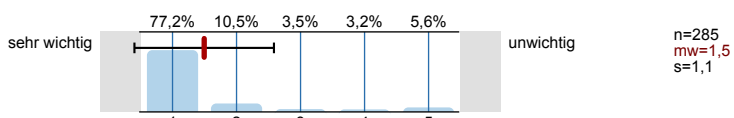
2.10) Ich hatte ausreichend Vorwissen, um der Lehrveranstaltung gut folgen zu können.



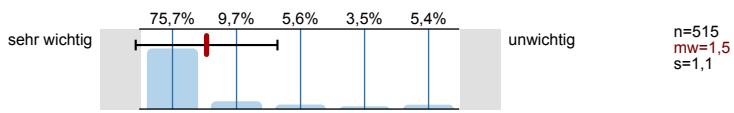
2.12) Die Vorlesung kann online nachträglich abgerufen werden ...



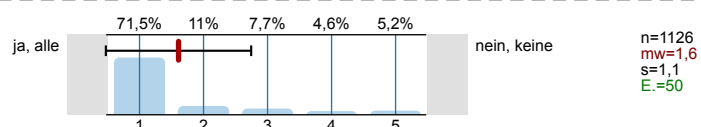
2.13) Wie wichtig wäre es Ihnen, dass die Vorlesung Online zu **Nachhören** zur Verfügung steht?



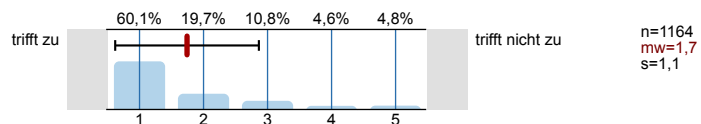
2.14) Wie wichtig wäre es Ihnen, dass die Vorlesung Online zu **Nachschaun** zur Verfügung steht?



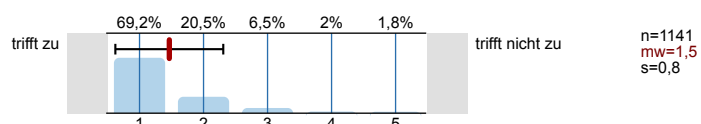
2.16) Die Vorlesungsunterlagen wurden online zur Verfügung gestellt.



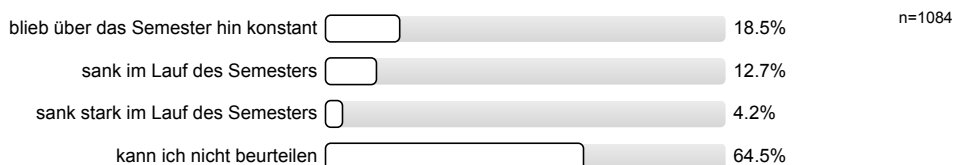
2.17) Inhaltliche und organisatorische Fragen wurden klar kommuniziert (z.B.: Email, Chat).



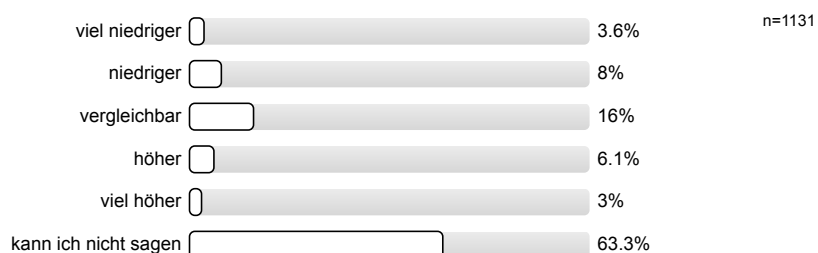
2.19) Die Angaben zur LVA in u:find waren vollständig und korrekt.



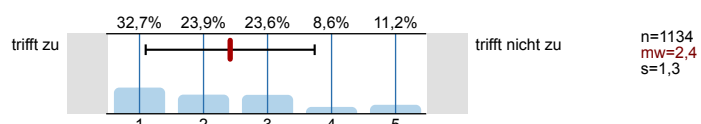
2.21) Die Anzahl der Studierenden in der Lehrveranstaltung ...



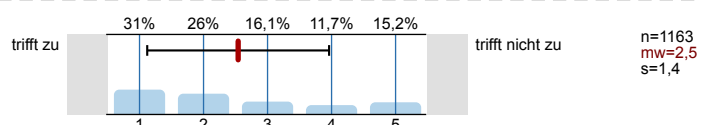
2.22) Die Zahl der Studierenden, die das ganze Semester über regelmäßig an der LVA teilnahmen, erschien mir im Vergleich zu klassischen Präsenzlehrveranstaltungen ...



2.23) Die Studierenden beteiligten sich an der Lehrveranstaltung.



2.24) Ich habe eine klare Vorstellung, was mich bei der Prüfung erwartet.



Profillinie

Zusammenstellung: SPL004-FB1-20W

Verwendete Werte in der Profillinie: Mittelwert

1. Universitätseinheitlicher Teil

1.1) Zu Beginn der Lehrveranstaltung wurde ausreichend über Ziele, Inhalte und Beurteilungskriterien informiert.	trifft zu		trifft nicht zu	n=1185	mw=1,9	md=1,0	s=1,2
1.2) Die Inhalte der Lehrveranstaltung finde ich sehr interessant.	trifft zu		trifft nicht zu	n=1182	mw=2,0	md=2,0	s=1,1
1.3) Die Lehrveranstaltung leistet für mich einen wichtigen Beitrag zur Erreichung meiner Studienziele.	trifft zu		trifft nicht zu	n=1181	mw=2,1	md=2,0	s=1,3
1.4) Die*Den Lehrveranstaltungsleiter*in empfinde ich als sehr motivierend.	trifft zu		trifft nicht zu	n=1178	mw=2,3	md=2,0	s=1,5
1.5) Gesamt gesehen halte ich die Lehrveranstaltung für	sehr gut		sehr schlecht	n=1177	mw=2,2	md=2,0	s=1,3

2. Fragen der Studienprogrammleitung

2.3) Die LV-Leitung bot eine gut strukturierte LV an.	trifft zu		trifft nicht zu	n=1175	mw=1,9	md=1,0	s=1,3
2.4) Die LV-Leitung geht auf die Studierenden und deren Wissensstand ein.	trifft zu		trifft nicht zu	n=1174	mw=2,3	md=2,0	s=1,4
2.5) Komplexe Sachverhalte und Beispiele wurden in nachvollziehbarer Weise erklärt.	trifft zu		trifft nicht zu	n=1173	mw=2,3	md=2,0	s=1,4
2.6) Auf Fragen, Anregungen und Beiträge der Studierenden gab die LV-Leitung hilfreiches Feedback.	trifft zu		trifft nicht zu	n=1154	mw=2,0	md=1,0	s=1,3
2.7) Der gesamte Arbeitsaufwand (Workload) ist im Vergleich zu den Vorgaben des Studienplans	zu hoch		zu niedrig	n=1171	mw=2,4	md=3,0	s=0,9
2.10) Ich hatte ausreichend Vorwissen, um der Lehrveranstaltung gut folgen zu können.	trifft zu		trifft nicht zu	n=1167	mw=2,2	md=2,0	s=1,2
2.13) Wie wichtig wäre es Ihnen, dass die Vorlesung Online zu Nachhören zur Verfügung steht?	sehr wichtig		unwichtig	n=285	mw=1,5	md=1,0	s=1,1
2.14) Wie wichtig wäre es Ihnen, dass die Vorlesung Online zu Nachschaun zur Verfügung steht?	sehr wichtig		unwichtig	n=515	mw=1,5	md=1,0	s=1,1
2.16) Die Vorlesungsunterlagen wurden online zur Verfügung gestellt.	ja, alle		nein, keine	n=1126	mw=1,6	md=1,0	s=1,1
2.17) Inhaltliche und organisatorische Fragen wurden klar kommuniziert (z.B.: Email, Chat).	trifft zu		trifft nicht zu	n=1164	mw=1,7	md=1,0	s=1,1
2.19) Die Angaben zur LVA in u:find waren vollständig und korrekt.	trifft zu		trifft nicht zu	n=1141	mw=1,5	md=1,0	s=0,8
2.23) Die Studierenden beteiligten sich an der Lehrveranstaltung.	trifft zu		trifft nicht zu	n=1134	mw=2,4	md=2,0	s=1,3
2.24) Ich habe eine klare Vorstellung, was mich bei der Prüfung erwartet.	trifft zu		trifft nicht zu	n=1163	mw=2,5	md=2,0	s=1,4