



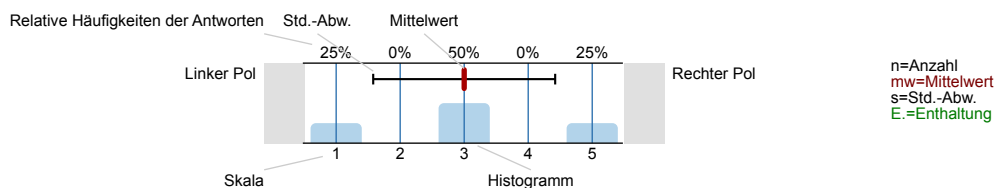
SPL003-FB2-20W

Erfasste Fragebögen = 1725

Auswertungsteil der geschlossenen Fragen

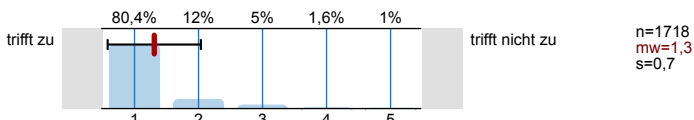
Legende

Fragestext

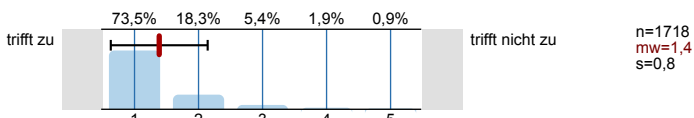


1. Universitätseinheitlicher Teil

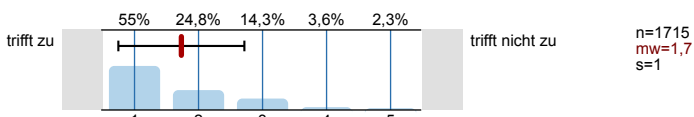
- 1.1) Zu Beginn der Lehrveranstaltung wurde ausreichend über Ziele, Inhalte und Beurteilungskriterien informiert.



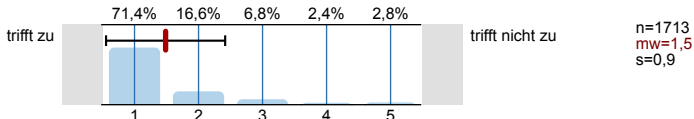
- 1.2) Die Inhalte der Lehrveranstaltung finde ich sehr interessant.



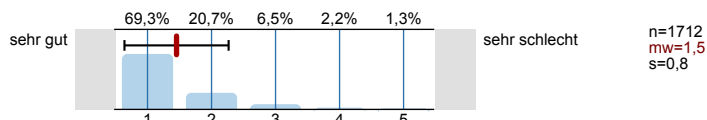
- 1.3) Die Lehrveranstaltung leistet für mich einen wichtigen Beitrag zur Erreichung meiner Studienziele.



- 1.4) Die*Den Lehrveranstaltungsleiter*in empfinde ich als sehr motivierend.

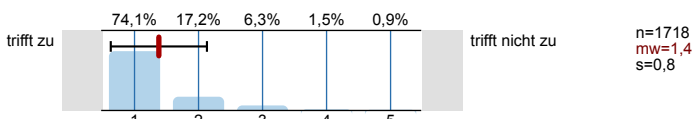


- 1.5) Gesamt gesehen halte ich die Lehrveranstaltung für

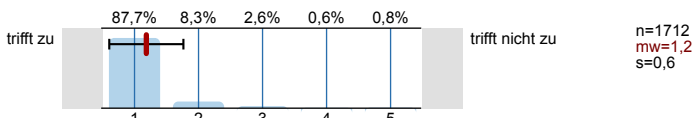


2. Fragen der Studienprogrammleitung

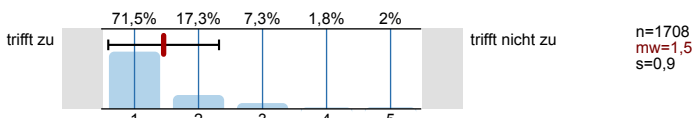
- 2.1) Der Kurs ist inhaltlich gut strukturiert.



- 2.2) Die*Der Kursleiter*in ist gut vorbereitet.



- 2.3) Auch komplizierte Inhalte werden klar und verständlich erklärt.

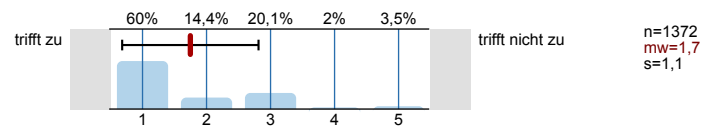


2.4)	Die zur Vorbereitung angegebene Lektüre ist interessant und gut lesbar.	trifft zu		trifft nicht zu	n=1666 mw=1,6 s=0,9
2.5)	Die (schriftlichen) Lehrmaterialien wurden online zur Verfügung gestellt.	ja, alle		nein, keine	n=1605 mw=1,3 s=0,8 E.=102
2.6)	Der behandelte Stoff wird kritisch von verschiedenen Seiten beleuchtet.	trifft zu		trifft nicht zu	n=1707 mw=1,5 s=0,9
2.7)	Der Kurs regt zum Mitdenken und zur vertiefenden Auseinandersetzung mit dem Thema an.	trifft zu		trifft nicht zu	n=1710 mw=1,4 s=0,9
2.8)	Es gab ausreichend Interaktions- und Kommunikationsphasen (Online oder vor Ort).	trifft zu		trifft nicht zu	n=1711 mw=1,6 s=1,1
2.9)	Bei hybrid und digital durchgeführten LVen: Die online anwesenden Studierenden konnten sich gut an den Diskussionen beteiligen.	trifft zu		trifft nicht zu	n=1569 mw=1,7 s=1,2
2.10)	Es besteht ausreichend Frage- und Diskussionsmöglichkeit zur Vertiefung des Stoffverständnisses.	trifft zu		trifft nicht zu	n=1704 mw=1,6 s=1
2.11)	Die*Der Kursleiter*in geht auf Anregungen und Gestaltungswünsche der Studierenden angemessen ein.	trifft zu		trifft nicht zu	n=1686 mw=1,5 s=0,9
2.12)	Die*Der Kursleiter*in behandelt die Teilnehmer/innen respektvoll.	trifft zu		trifft nicht zu	n=1704 mw=1,1 s=0,5
2.13)	Der Kurs wird regelmäßig und pünktlich abgehalten.	trifft zu		trifft nicht zu	n=1705 mw=1,2 s=0,6
2.14)	Die*Der Kursleiter*in gibt auf Beiträge der Studierenden Feedback, geht auf die Studierenden ein und beantwortet ihre Fragen.	trifft zu		trifft nicht zu	n=1671 mw=1,3 s=0,8

2.15) Haben Sie aktiv Feedback zu den einzelnen Teilleistungen eingefordert?

wurde von der/dem Lehrenden ohne Nachfrage gegeben	<input type="checkbox"/>	35.2%	n=1628
ja	<input type="checkbox"/>	9.1%	
nein	<input type="checkbox"/>	55.7%	

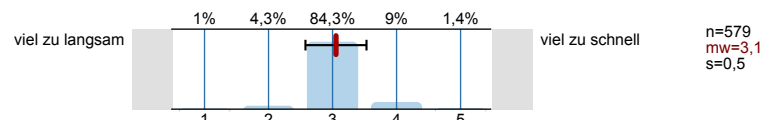
2.16) Das Feedback der*des Lehrenden zu meinen Beiträgen war produktiv und hilfreich.



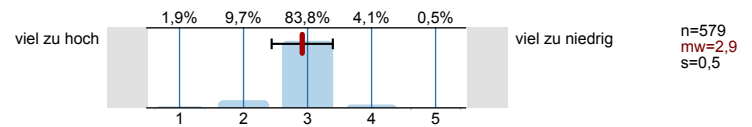
2.17) Ich habe bereits Vorlesungen in diesem Fach absolviert.



2.18) Die Geschwindigkeit des Kurses ist



2.19) Die an mich gestellten Anforderungen sind



3. Offene Fragen

Bitte geben Sie spezifische Kommentare (z.B.: Lob, Kritik, Anregungen) ab:

Profilinie

Zusammenstellung: SPL003-FB2-20W

Verwendete Werte in der Profillinie: Mittelwert

1. Universitätseinheitlicher Teil

1.1) Zu Beginn der Lehrveranstaltung wurde ausreichend über Ziele, Inhalte und Beurteilungskriterien informiert.	trifft zu							trifft nicht zu	n=1718	mw=1,3	md=1,0	s=0,7
1.2) Die Inhalte der Lehrveranstaltung finde ich sehr interessant.	trifft zu							trifft nicht zu	n=1718	mw=1,4	md=1,0	s=0,8
1.3) Die Lehrveranstaltung leistet für mich einen wichtigen Beitrag zur Erreichung meiner Studienziele.	trifft zu							trifft nicht zu	n=1715	mw=1,7	md=1,0	s=1,0
1.4) Die*Den Lehrveranstaltungsleiter*in empfinde ich als sehr motivierend.	trifft zu							trifft nicht zu	n=1713	mw=1,5	md=1,0	s=0,9
1.5) Gesamt gesehen halte ich die Lehrveranstaltung für	sehr gut							sehr schlecht	n=1712	mw=1,5	md=1,0	s=0,8

2. Fragen der Studienprogrammleitung

2.1) Der Kurs ist inhaltlich gut strukturiert.	trifft zu							trifft nicht zu	n=1718	mw=1,4	md=1,0	s=0,8
2.2) Die*Der Kursleiter*in ist gut vorbereitet.	trifft zu							trifft nicht zu	n=1712	mw=1,2	md=1,0	s=0,6
2.3) Auch komplizierte Inhalte werden klar und verständlich erklärt.	trifft zu							trifft nicht zu	n=1708	mw=1,5	md=1,0	s=0,9
2.4) Die zur Vorbereitung angegebene Lektüre ist interessant und gut lesbar.	trifft zu							trifft nicht zu	n=1666	mw=1,6	md=1,0	s=0,9
2.5) Die (schriftlichen) Lehrmaterialien wurden online zur Verfügung gestellt.	ja, alle							nein, keine	n=1605	mw=1,3	md=1,0	s=0,8
2.6) Der behandelte Stoff wird kritisch von verschiedenen Seiten beleuchtet.	trifft zu							trifft nicht zu	n=1707	mw=1,5	md=1,0	s=0,9
2.7) Der Kurs regt zum Mitdenken und zur vertiefenden Auseinandersetzung mit dem Thema an.	trifft zu							trifft nicht zu	n=1710	mw=1,4	md=1,0	s=0,9
2.8) Es gab ausreichend Interaktions- und Kommunikationsphasen (Online oder vor Ort).	trifft zu							trifft nicht zu	n=1711	mw=1,6	md=1,0	s=1,1
2.9) Bei hybrid und digital durchgeführten LVen: Die online anwesenden Studierenden konnten sich gut an den Diskussionen beteiligen.	trifft zu							trifft nicht zu	n=1569	mw=1,7	md=1,0	s=1,2
2.10) Es besteht ausreichend Frage- und Diskussionsmöglichkeit zur Vertiefung des Stoffverständnisses.	trifft zu							trifft nicht zu	n=1704	mw=1,6	md=1,0	s=1,0
2.11) Die*Der Kursleiter*in geht auf Anregungen und Gestaltungswünsche der Studierenden angemessen ein.	trifft zu							trifft nicht zu	n=1686	mw=1,5	md=1,0	s=0,9
2.12) Die*Der Kursleiter*in behandelt die Teilnehmer/innen respektvoll.	trifft zu							trifft nicht zu	n=1704	mw=1,1	md=1,0	s=0,5
2.13) Der Kurs wird regelmäßig und pünktlich abgehalten.	trifft zu							trifft nicht zu	n=1705	mw=1,2	md=1,0	s=0,6
2.14) Die*Der Kursleiter*in gibt auf Beiträge der Studierenden Feedback, geht auf die Studierenden ein und beantwortet ihre Fragen.	trifft zu							trifft nicht zu	n=1671	mw=1,3	md=1,0	s=0,8
2.16) Das Feedback der*des Lehrenden zu meinen Beiträgen war produktiv und hilfreich.	trifft zu							trifft nicht zu	n=1372	mw=1,7	md=1,0	s=1,1
2.18) Die Geschwindigkeit des Kurses ist	viel zu langsam							viel zu schnell	n=579	mw=3,1	md=3,0	s=0,5
2.19) Die an mich gestellten Anforderungen sind	viel zu hoch							viel zu niedrig	n=579	mw=2,9	md=3,0	s=0,5