



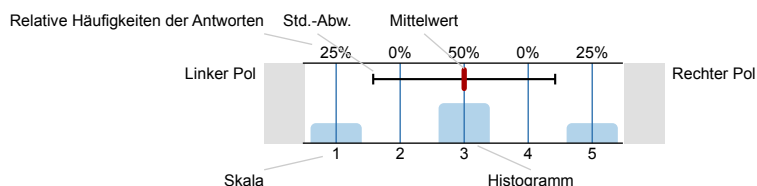
SPL033-FB1-19W

Erfasste Fragebögen = 777

Auswertungsteil der geschlossenen Fragen

Legende

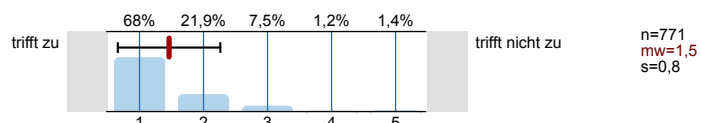
Fragestext



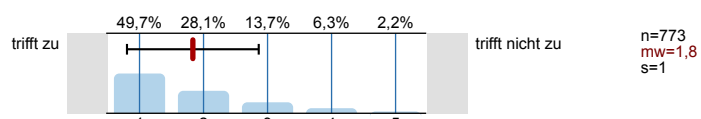
n=Anzahl
mw=Mittelwert
s=Std.-Abw.
E.=Enthaltung

1. Universitätseinheitlicher Teil

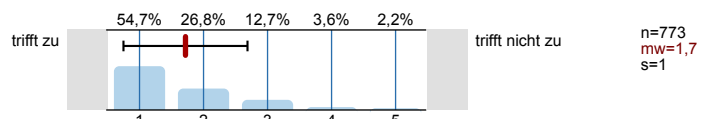
1.1) Zu Beginn der Lehrveranstaltung wurde ausreichend über Ziele, Inhalte und Beurteilungskriterien informiert.



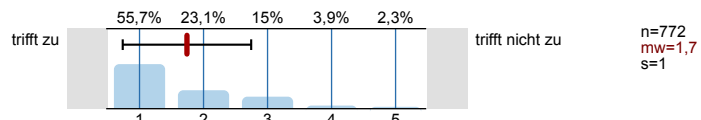
1.2) Die Inhalte der Lehrveranstaltung finde ich sehr interessant.



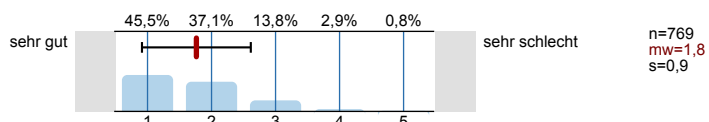
1.3) Die Lehrveranstaltung leistet für mich einen wichtigen Beitrag zur Erreichung der Studienziele.



1.4) Die/Den LehrveranstaltungsleiterIn empfinde ich als sehr motivierend.

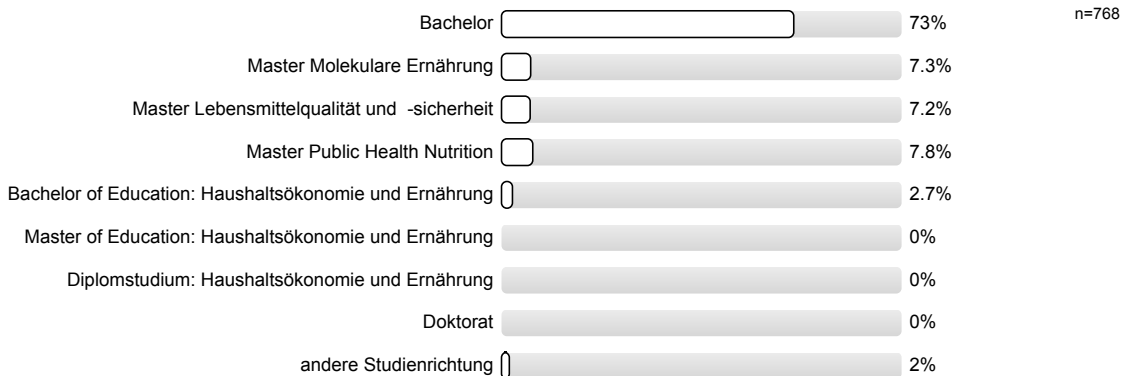


1.5) Gesamt gesehen halte ich die Lehrveranstaltung für

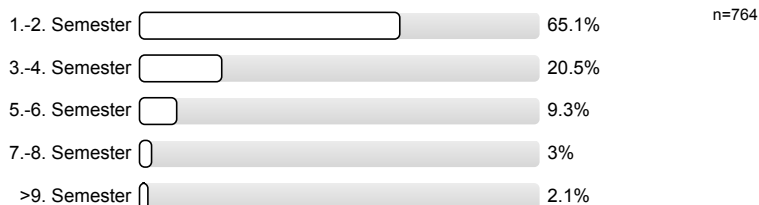


2. Fragen der Studienprogrammleitung

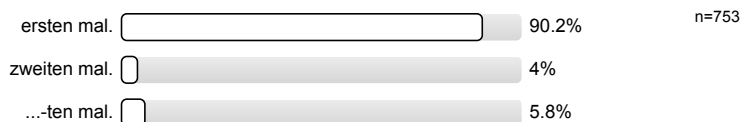
2.1) Angabe zur Studienrichtung:



2.2) Semester in dieser Studienrichtung:



2.3) Ich höre die Vorlesung zum



2.4) Wie oft haben Sie bei der Lehrveranstaltung gefehlt?



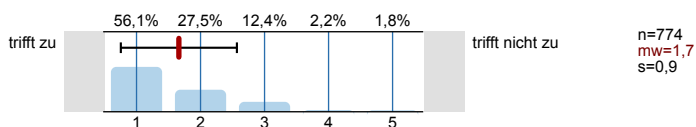
2.6) Falls es sich bei der Vorlesung um eine Blocklehrveranstaltung handelt: Empfinden Sie das Abhalten der Vorlesung als geeignete Form des Lernens?



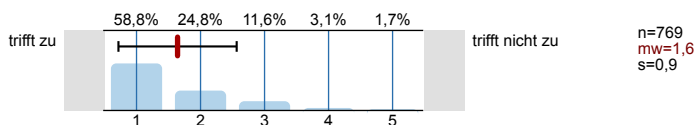
2.7) Ist der zur Verfügung stehende Raum für die Vorlesung geeignet?



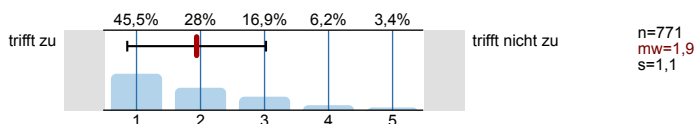
2.8) Die Vorlesung ist gut aufgebaut und strukturiert.



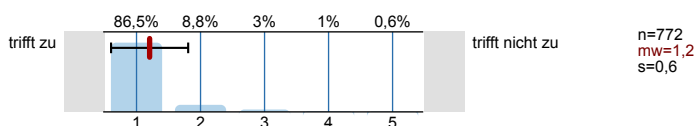
2.9) Die/Der Vortragende erklärt klar und verständlich.



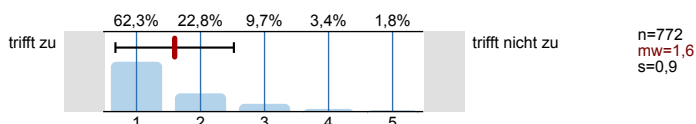
2.10) Die/Der Vortragende kann durch lebendigen Vortrag das Interesse der HörerInnen aufrecht erhalten.



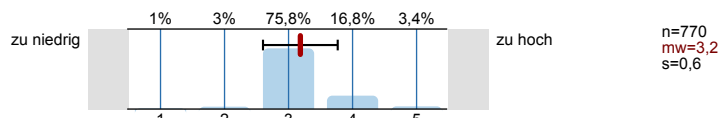
2.11) Die/Der Vortragende geht auf die HörerInnen ein und beantwortet ihre Fragen.



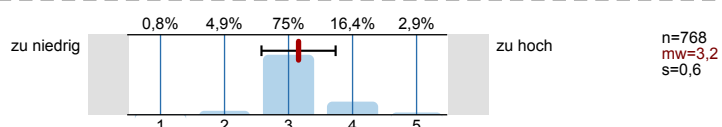
2.12) Es werden hilfreiche Unterlagen zur Verfügung gestellt.



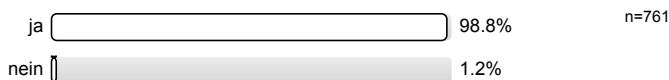
2.13) Die von der Lehrveranstaltung an mich gestellten Anforderungen sind



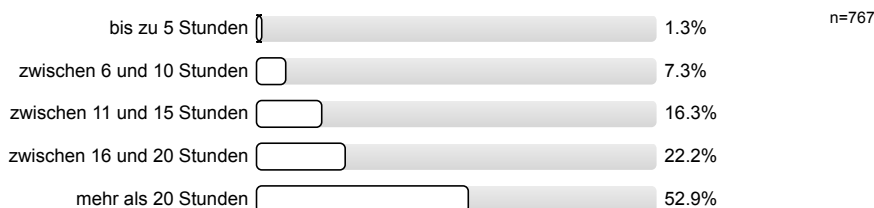
2.14) Die Geschwindigkeit des Vortrags ist



2.15) Ich habe die Absicht, die Prüfung über die Vorlesung bei dieser/m Vortragenden abzulegen.

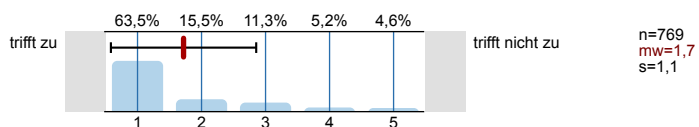


2.16) Wie viel Zeit haben bzw. werden Sie auf die Prüfungsvorbereitung verwenden (exklusive des allfälligen Besuches der VO)?

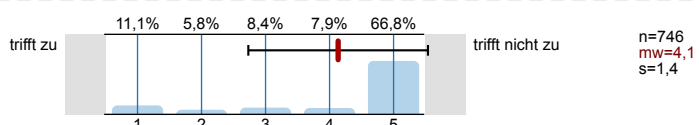


3. Wie haben bzw. werden Sie sich auf die Prüfung vorbereiten?

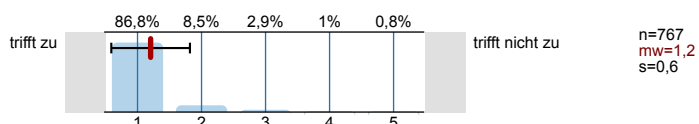
3.1) ... durch regelmäßigen Besuch der Vorlesung.



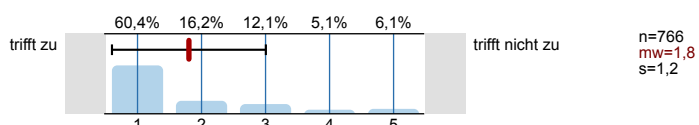
3.2) ... durch das Studium von audio-visuellen Mitschnitten der Vorlesung.



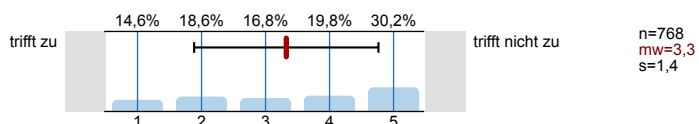
3.3) ... durch das Studium der LV-Unterlagen.



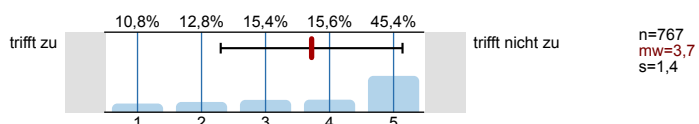
3.4) ... durch das Erstellen eigener Zusammenfassungen / Mitschriften.



3.5) ... durch das Studium wissenschaftlicher Literatur.

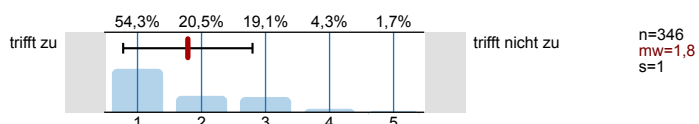


3.6) ... durch Lernen zusammen mit anderen Studierenden.

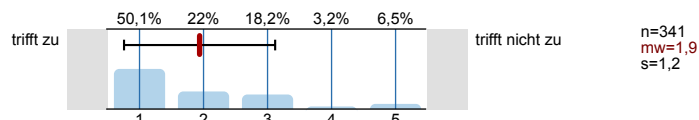


4. Nur bei Veranstaltungen mit eLearning: Die angebotenen eLearningAnteile ...

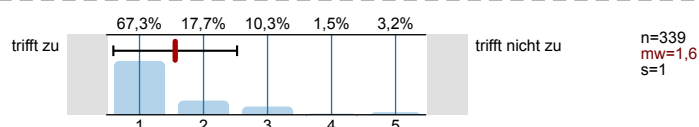
4.1) ... erleichtern mir die Aneignung und das Verständnis der Inhalte der Lehrveranstaltung.



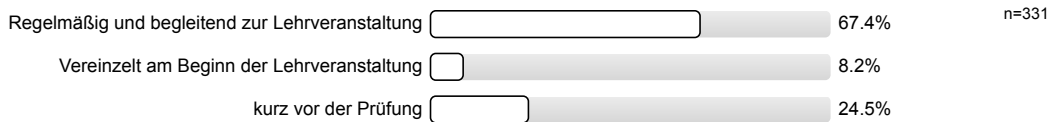
4.2) ... erleichtern mir die Organisation des Studiums durch die größere zeitliche Flexibilität.



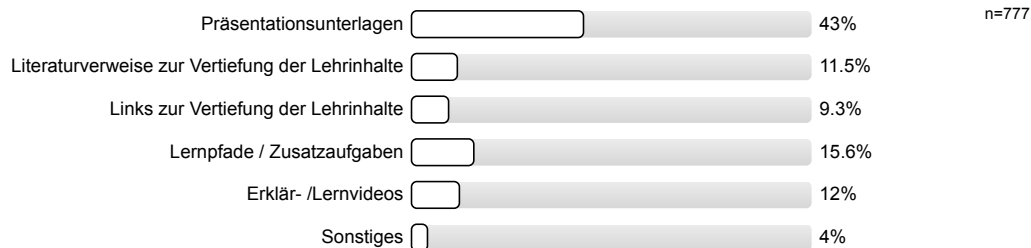
4.3) ... stellen eine hilfreiche Unterstützung bei der Prüfungsvorbereitung dar.



4.4) Wann nutzen Sie die zur Veranstaltung angebotenen eLearning Inhalte?



4.5) Welche der angebotenen eLearning Anteile nutzen Sie regelmäßig?



Profillinie

Zusammenstellung: SPL033-FB1-19W

Verwendete Werte in der Profillinie: Mittelwert

1. Universitätseinheitlicher Teil

1.1) Zu Beginn der Lehrveranstaltung wurde ausreichend über Ziele, Inhalte und Beurteilungskriterien informiert.	trifft zu		trifft nicht zu	n=771	mw=1,5	md=1,0	s=0,8
1.2) Die Inhalte der Lehrveranstaltung finde ich sehr interessant.	trifft zu		trifft nicht zu	n=773	mw=1,8	md=2,0	s=1,0
1.3) Die Lehrveranstaltung leistet für mich einen wichtigen Beitrag zur Erreichung der Studienziele.	trifft zu		trifft nicht zu	n=773	mw=1,7	md=1,0	s=1,0
1.4) Die/Den LehrveranstaltungsleiterIn empfinde ich als sehr motivierend.	trifft zu		trifft nicht zu	n=772	mw=1,7	md=1,0	s=1,0
1.5) Gesamt gesehen halte ich die Lehrveranstaltung für	sehr gut		sehr schlecht	n=769	mw=1,8	md=2,0	s=0,9

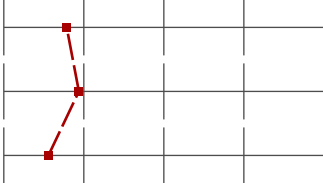


2. Fragen der Studienprogrammleitung

2.8) Die Vorlesung ist gut aufgebaut und strukturiert.	trifft zu		trifft nicht zu	n=774	mw=1,7	md=1,0	s=0,9
2.9) Die/Der Vortragende erklärt klar und verständlich.	trifft zu		trifft nicht zu	n=769	mw=1,6	md=1,0	s=0,9
2.10) Die/Der Vortragende kann durch lebendigen Vortrag das Interesse der HörerInnen aufrecht erhalten.	trifft zu		trifft nicht zu	n=771	mw=1,9	md=2,0	s=1,1
2.11) Die/Der Vortragende geht auf die HörerInnen ein und beantwortet ihre Fragen.	trifft zu		trifft nicht zu	n=772	mw=1,2	md=1,0	s=0,6
2.12) Es werden hilfreiche Unterlagen zur Verfügung gestellt.	trifft zu		trifft nicht zu	n=772	mw=1,6	md=1,0	s=0,9
2.13) Die von der Lehrveranstaltung an mich gestellten Anforderungen sind	zu niedrig		zu hoch	n=770	mw=3,2	md=3,0	s=0,6
2.14) Die Geschwindigkeit des Vortrags ist	zu niedrig		zu hoch	n=768	mw=3,2	md=3,0	s=0,6

3. Wie haben bzw. werden Sie sich auf die Prüfung vorbereiten?

3.1) ... durch regelmäßigen Besuch der Vorlesung.	trifft zu		trifft nicht zu	n=769	mw=1,7	md=1,0	s=1,1
3.2) ... durch das Studium von audio-visuellen Mitschnitten der Vorlesung.	trifft zu		trifft nicht zu	n=746	mw=4,1	md=5,0	s=1,4
3.3) ... durch das Studium der LV-Unterlagen.	trifft zu		trifft nicht zu	n=767	mw=1,2	md=1,0	s=0,6
3.4) ... durch das Erstellen eigener Zusammenfassungen / Mitschriften.	trifft zu		trifft nicht zu	n=766	mw=1,8	md=1,0	s=1,2
3.5) ... durch das Studium wissenschaftlicher Literatur.	trifft zu		trifft nicht zu	n=768	mw=3,3	md=3,5	s=1,4
3.6) ... durch Lernen zusammen mit anderen Studierenden.	trifft zu		trifft nicht zu	n=767	mw=3,7	md=4,0	s=1,4

4. Nur bei Veranstaltungen mit eLearning: Die angebotenen eLearningAnteile ...

4.1) ... erleichtern mir die Aneignung und das Verständnis der Inhalte der Lehrveranstaltung.	trifft zu		trifft nicht zu	n=346	mw=1,8	md=1,0	s=1,0
4.2) ... erleichtern mir die Organisation des Studiums durch die größere zeitliche Flexibilität.	trifft zu		trifft nicht zu	n=341	mw=1,9	md=1,0	s=1,2
4.3) ... stellen eine hilfreiche Unterstützung bei der Prüfungsvorbereitung dar.	trifft zu		trifft nicht zu	n=339	mw=1,6	md=1,0	s=1,0