



SPL025-FB3-19W

Erfasste Fragebögen = 273

Auswertungsteil der geschlossenen Fragen

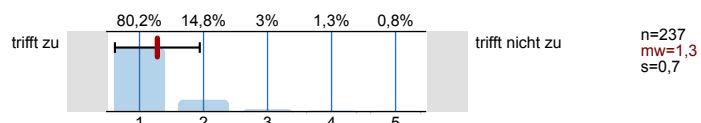
Legende

Fragestext

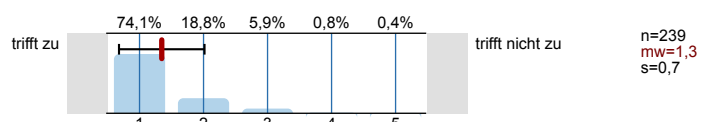


1. Universitätseinheitlicher Teil

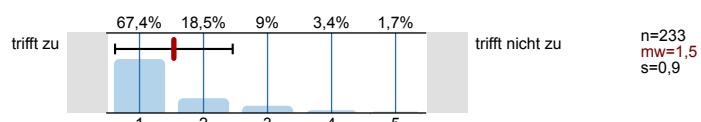
1.1) Zu Beginn der Lehrveranstaltung wurde ausreichend über Ziele, Inhalte und Beurteilungskriterien informiert.



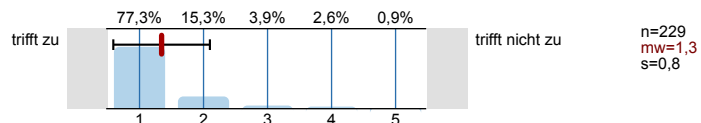
1.2) Die Inhalte der Lehrveranstaltung finde ich sehr interessant.



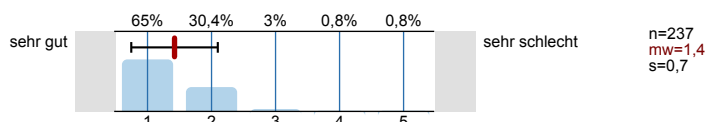
1.3) Die Lehrveranstaltung leistet für mich einen wichtigen Beitrag zur Erreichung der Studienziele.



1.4) Die/Den LehrveranstaltungsleiterIn empfinde ich als sehr motivierend.



1.5) Gesamt gesehen halte ich die Lehrveranstaltung für

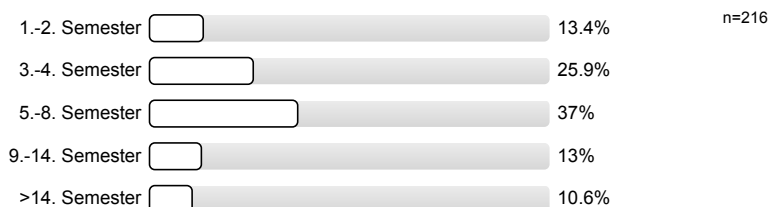


2. Studienspezifischer Fragenteil

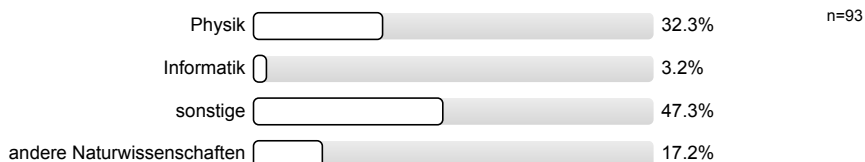
2.1) Welches Mathematikstudium betreiben Sie?



2.2) Semester in dieser Studienrichtung:



2.3) Für welche andere Studienrichtung (außer anderes Fach im Lehramt) sind Sie inskribiert?

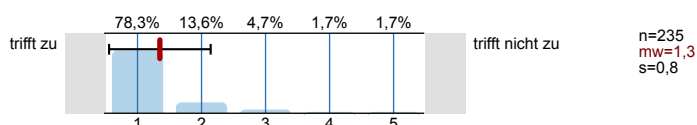


2.4) Waren Sie in diesem Semester berufstätig?

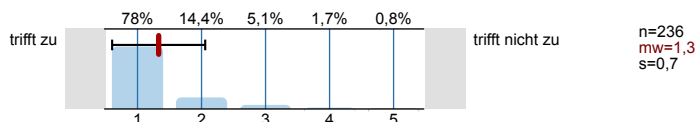


3. Die / Der LehrveranstaltungsleiterIn ...

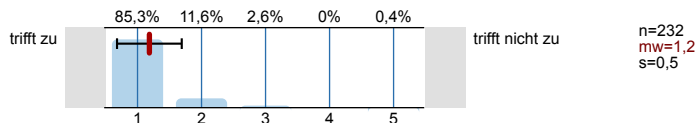
3.1) ... ist engagiert und versucht Begeisterung zu vermitteln.



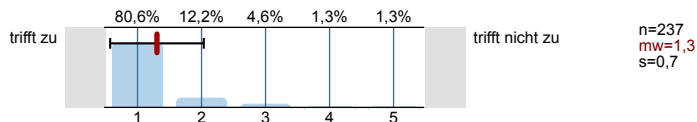
3.2) ... gibt auf Beiträge der Studierenden konstruktives Feedback.



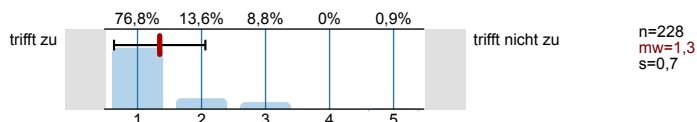
3.3) ... ist im Umgang mit Studierenden fair und korrekt.



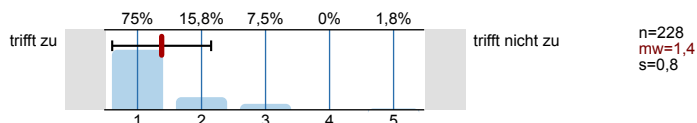
3.4) ... stellt ein Klima her, das Diskussionen unter den Studierenden fördert.



3.5) ... steht auch außerhalb der Seminarzeiten für fachliche Unterstützung zur Verfügung.

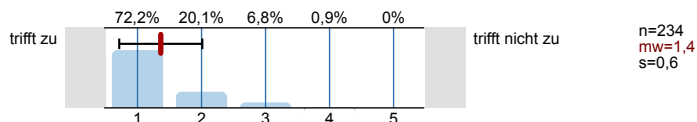


3.6) ... Ihr/Ihm ist es wichtig, dass alle TeilnehmerInnen etwas lernen.

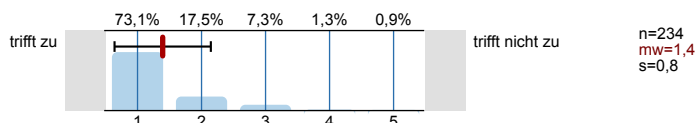


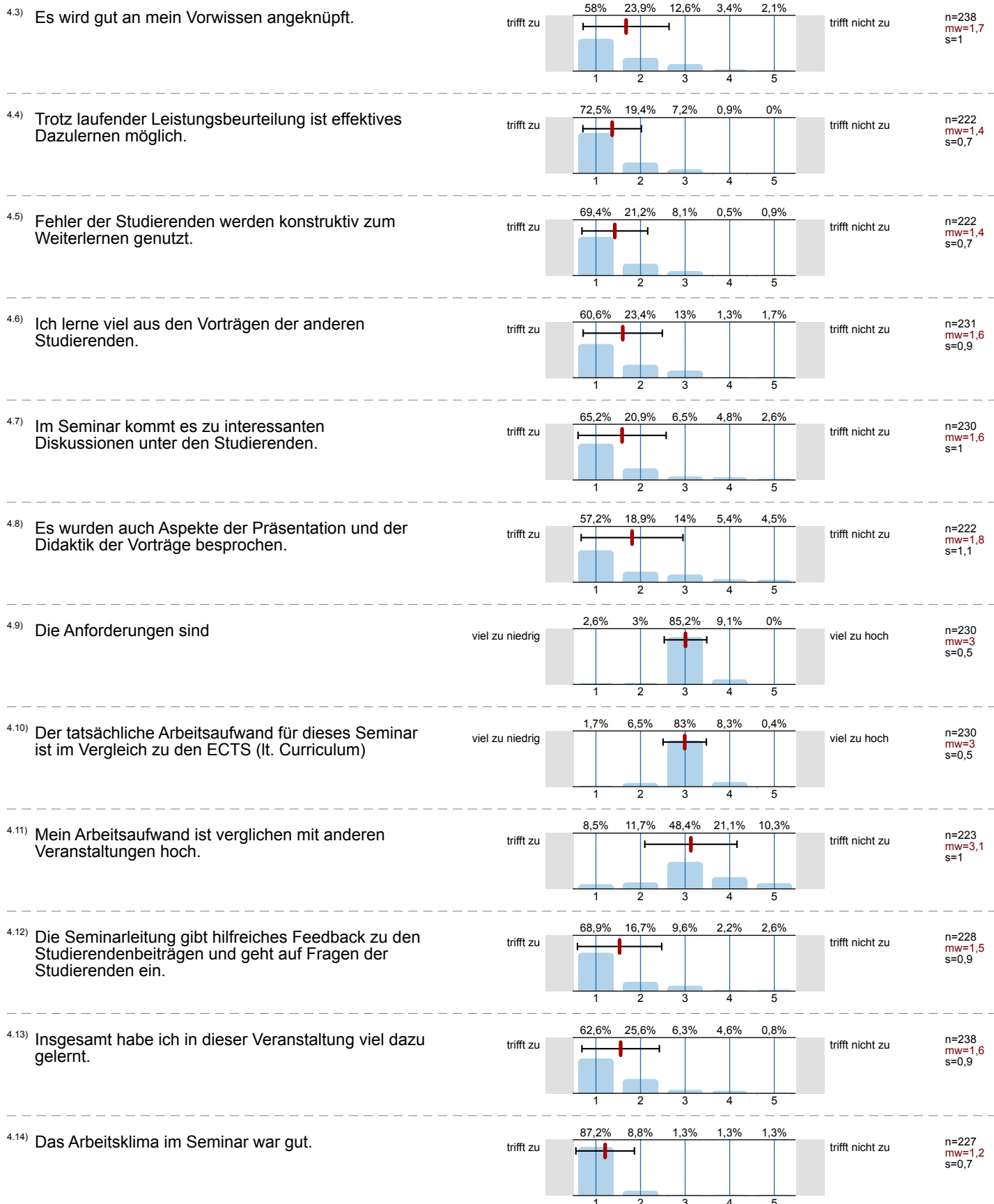
4. Fragen zur Lehrveranstaltung

4.1) Der inhaltliche Aufbau des Seminars ist logisch/nachvollziehbar.



4.2) Die Materialien für das Seminar sind gut ausgewählt.





Profilinie

Zusammenstellung: SPL025-FB3-19W

Verwendete Werte in der Profillinie: Mittelwert

1. Universitätseinheitlicher Teil

1.1) Zu Beginn der Lehrveranstaltung wurde ausreichend über Ziele, Inhalte und Beurteilungskriterien informiert.	trifft zu								trifft nicht zu	n=237	mw=1,3	md=1,0	s=0,7
1.2) Die Inhalte der Lehrveranstaltung finde ich sehr interessant.	trifft zu								trifft nicht zu	n=239	mw=1,3	md=1,0	s=0,7
1.3) Die Lehrveranstaltung leistet für mich einen wichtigen Beitrag zur Erreichung der Studienziele.	trifft zu								trifft nicht zu	n=233	mw=1,5	md=1,0	s=0,9
1.4) Die/Den LehrveranstaltungsleiterIn empfinde ich als sehr motivierend.	trifft zu								trifft nicht zu	n=229	mw=1,3	md=1,0	s=0,8
1.5) Gesamt gesehen halte ich die Lehrveranstaltung für	sehr gut								sehr schlecht	n=237	mw=1,4	md=1,0	s=0,7

3. Die / Der LehrveranstaltungsleiterIn ...

3.1) ... ist engagiert und versucht Begeisterung zu vermitteln.	trifft zu								trifft nicht zu	n=235	mw=1,3	md=1,0	s=0,8
3.2) ... gibt auf Beiträge der Studierenden konstruktives Feedback.	trifft zu								trifft nicht zu	n=236	mw=1,3	md=1,0	s=0,7
3.3) ... ist im Umgang mit Studierenden fair und korrekt.	trifft zu								trifft nicht zu	n=232	mw=1,2	md=1,0	s=0,5
3.4) ... stellt ein Klima her, das Diskussionen unter den Studierenden fördert.	trifft zu								trifft nicht zu	n=237	mw=1,3	md=1,0	s=0,7
3.5) ... steht auch außerhalb der Seminarzeiten für fachliche Unterstützung zur Verfügung.	trifft zu								trifft nicht zu	n=228	mw=1,3	md=1,0	s=0,7
3.6) ... Ihr/Ihm ist es wichtig, dass alle TeilnehmerInnen etwas lernen.	trifft zu								trifft nicht zu	n=228	mw=1,4	md=1,0	s=0,8

4. Fragen zur Lehrveranstaltung

4.1) Der inhaltliche Aufbau des Seminars ist logisch/nachvollziehbar.	trifft zu								trifft nicht zu	n=234	mw=1,4	md=1,0	s=0,6
4.2) Die Materialien für das Seminar sind gut ausgewählt.	trifft zu								trifft nicht zu	n=234	mw=1,4	md=1,0	s=0,8
4.3) Es wird gut an mein Vorwissen angeknüpft.	trifft zu								trifft nicht zu	n=238	mw=1,7	md=1,0	s=1,0
4.4) Trotz laufender Leistungsbeurteilung ist effektives Dazulernen möglich.	trifft zu								trifft nicht zu	n=222	mw=1,4	md=1,0	s=0,7
4.5) Fehler der Studierenden werden konstruktiv zum Weiterlernen genutzt.	trifft zu								trifft nicht zu	n=222	mw=1,4	md=1,0	s=0,7
4.6) Ich lerne viel aus den Vorträgen der anderen Studierenden.	trifft zu								trifft nicht zu	n=231	mw=1,6	md=1,0	s=0,9
4.7) Im Seminar kommt es zu interessanten Diskussionen unter den Studierenden.	trifft zu								trifft nicht zu	n=230	mw=1,6	md=1,0	s=1,0
4.8) Es wurden auch Aspekte der Präsentation und der Didaktik der Vorträge besprochen.	trifft zu								trifft nicht zu	n=222	mw=1,8	md=1,0	s=1,1
4.9) Die Anforderungen sind	viel zu niedrig								viel zu hoch	n=230	mw=3,0	md=3,0	s=0,5

