



SPL025-FB1-19W

Erfasste Fragebögen = 1204

Auswertungsteil der geschlossenen Fragen

Legende

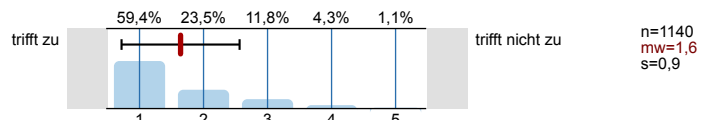
Frage**text**



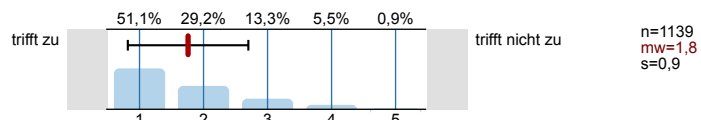
n=Anzahl
mw=Mittelwert
s=Std.-Abw.
E.=Enthaltung

1. Universitätseinheitlicher Teil

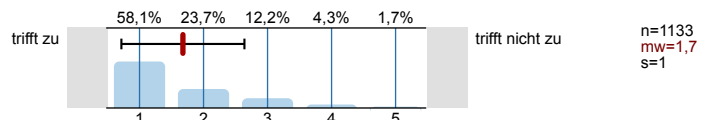
1.1) Zu Beginn der Lehrveranstaltung wurde ausreichend über Ziele, Inhalte und Beurteilungskriterien informiert.



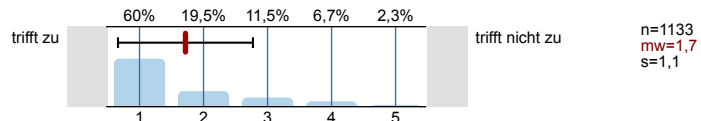
1.2) Die Inhalte der Lehrveranstaltung finde ich sehr interessant.



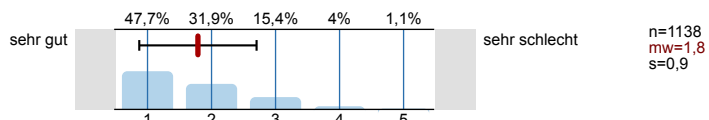
1.3) Die Lehrveranstaltung leistet für mich einen wichtigen Beitrag zur Erreichung der Studienziele.



1.4) Die/Den LehrveranstaltungsleiterIn empfinde ich als sehr motivierend.

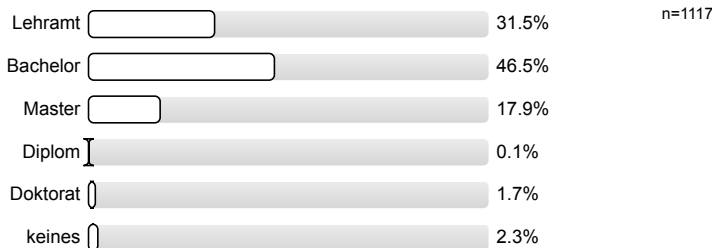


1.5) Gesamt gesehen halte ich die Lehrveranstaltung für

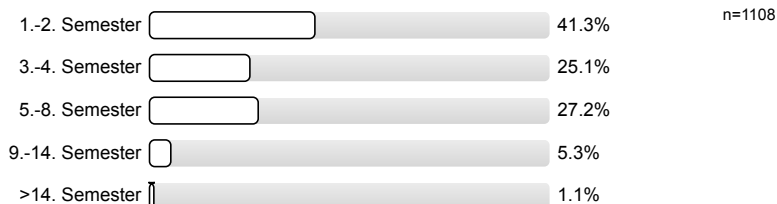


2. Studienspezifischer Fragenteil

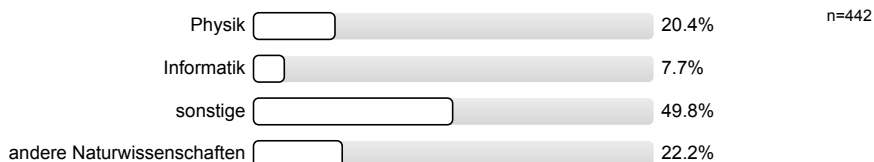
2.1) Welches Mathematikstudium betreiben Sie?



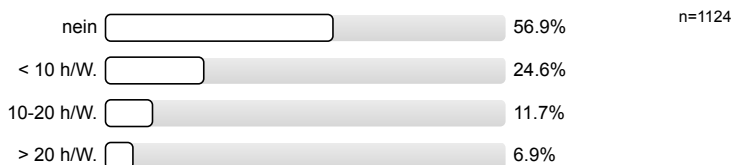
2.2) Semester in dieser Studienrichtung:



2.3) Für welche andere Studienrichtung (außer anderes Fach im Lehramt) sind Sie inskribiert?

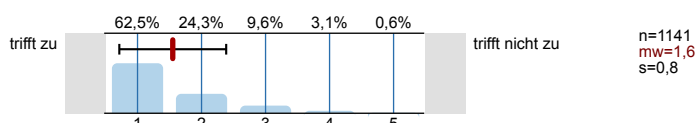


2.4) Waren Sie in diesem Semester berufstätig?

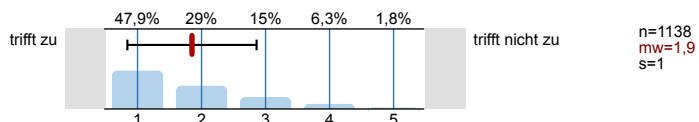


3. Die / Der LehrveranstaltungsleiterIn ...

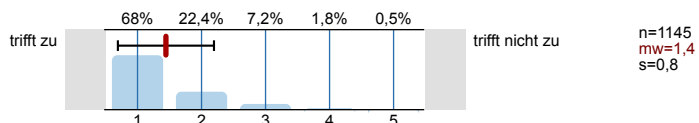
3.1) ... spricht verständlich und anregend.



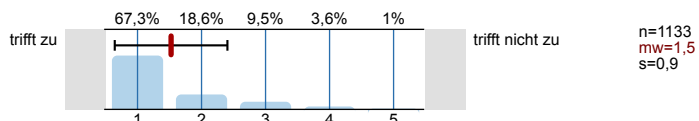
3.2) ... kann Kompliziertes gut erklären.



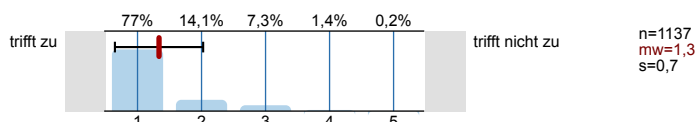
3.3) ... wirkt gut vorbereitet.



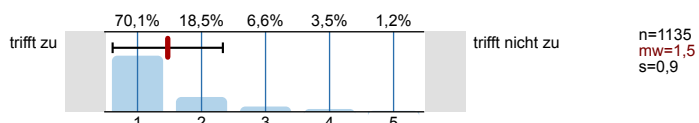
3.4) ... ist engagiert und versucht Begeisterung zu vermitteln.



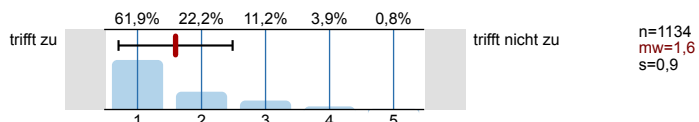
3.5) ... ist im Umgang mit Studierenden fair und korrekt.



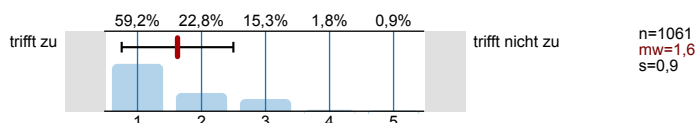
3.6) ... stellt ein Klima her, in dem Fragen sinnvoll gestellt werden können.



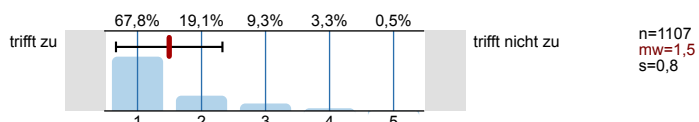
3.7) ... beantwortet Fragen ausreichend und verständlich.



3.8) ... steht auch außerhalb der Lehrveranstaltung für fachlichen Austausch zur Verfügung.



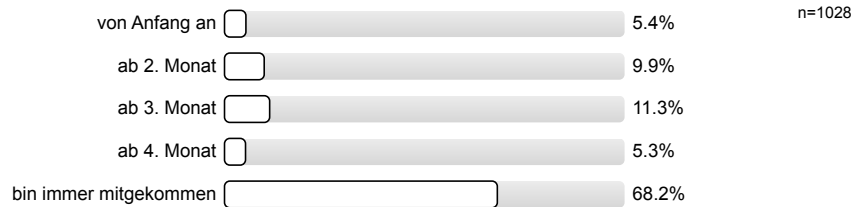
3.9) Ihr/Ihm ist es wichtig, dass alle TeilnehmerInnen etwas lernen.



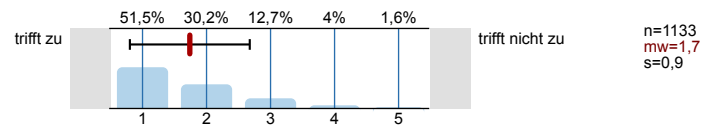
4. Fragen zur Lehrveranstaltung

4.1)	Der inhaltliche Aufbau der Veranstaltung ist logisch/nachvollziehbar.	trifft zu		trifft nicht zu	n=1151 mw=1,7 s=1
4.2)	Die Veranstaltung ist gut organisiert und strukturiert.	trifft zu		trifft nicht zu	n=1143 mw=1,7 s=1
4.3)	Es wird gut an mein Vorwissen angeknüpft.	trifft zu		trifft nicht zu	n=1127 mw=1,9 s=1,1
4.4)	Die auftretenden Begriffe werden ausreichend erklärt.	trifft zu		trifft nicht zu	n=1133 mw=1,8 s=1
4.5)	Die Beweise sind vollständig und nachvollziehbar.	trifft zu		trifft nicht zu	n=1138 mw=1,9 s=1
4.6)	Die wesentlichen Inhalte werden durch Beispiele ausreichend illustriert.	trifft zu		trifft nicht zu	n=1135 mw=1,8 s=1,1
4.7)	Die Schwierigkeit des Stoffes ist	viel zu leicht		viel zu schwer	n=1139 mw=3,3 s=0,6
4.8)	Der Stoffumfang ist	viel zu wenig		viel zu viel	n=1146 mw=3,3 s=0,6
4.9)	Die Geschwindigkeit des Vortrags ist	viel zu langsam		viel zu schnell	n=1141 mw=3,2 s=0,7
4.10)	Die Anforderungen sind	viel zu niedrig		viel zu hoch	n=1136 mw=3,2 s=0,6
4.11)	Mein Arbeitsaufwand ist verglichen mit anderen Veranstaltungen hoch.	trifft zu		trifft nicht zu	n=1124 mw=2,8 s=1
4.12)	Ich beschäftige mich auch außerhalb der Lehrveranstaltung mit den Inhalten.	trifft zu		trifft nicht zu	n=1133 mw=2,1 s=1,1
4.13)	Ich habe während der Lehrveranstaltung mitgelernt.	trifft zu		trifft nicht zu	n=1133 mw=2,2 s=1,2

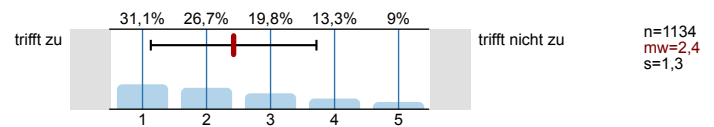
4.14) Ich bin ab einem bestimmten Zeitpunkt nicht mehr mitgekommen.



4.15) Insgesamt habe ich in dieser Veranstaltung viel dazugelernt.



4.16) Ich habe eine klare Vorstellung, was mich bei der Prüfung erwartet.



Profilinie

Zusammenstellung: SPL025-FB1-19W

Verwendete Werte in der Profillinie: Mittelwert

1. Universitätseinheitlicher Teil

1.1) Zu Beginn der Lehrveranstaltung wurde ausreichend über Ziele, Inhalte und Beurteilungskriterien informiert.	trifft zu								trifft nicht zu	n=1140	mw=1,6	md=1,0	s=0,9
1.2) Die Inhalte der Lehrveranstaltung finde ich sehr interessant.	trifft zu								trifft nicht zu	n=1139	mw=1,8	md=1,0	s=0,9
1.3) Die Lehrveranstaltung leistet für mich einen wichtigen Beitrag zur Erreichung der Studienziele.	trifft zu								trifft nicht zu	n=1133	mw=1,7	md=1,0	s=1,0
1.4) Die/Den LehrveranstaltungsleiterIn empfinde ich als sehr motivierend.	trifft zu								trifft nicht zu	n=1133	mw=1,7	md=1,0	s=1,1
1.5) Gesamt gesehen halte ich die Lehrveranstaltung für	sehr gut								sehr schlecht	n=1138	mw=1,8	md=2,0	s=0,9

3. Die / Der LehrveranstaltungsleiterIn ...

3.1) ... spricht verständlich und anregend.	trifft zu								trifft nicht zu	n=1141	mw=1,6	md=1,0	s=0,8
3.2) ... kann Kompliziertes gut erklären.	trifft zu								trifft nicht zu	n=1138	mw=1,9	md=2,0	s=1,0
3.3) ... wirkt gut vorbereitet.	trifft zu								trifft nicht zu	n=1145	mw=1,4	md=1,0	s=0,8
3.4) ... ist engagiert und versucht Begeisterung zu vermitteln.	trifft zu								trifft nicht zu	n=1133	mw=1,5	md=1,0	s=0,9
3.5) ... ist im Umgang mit Studierenden fair und korrekt.	trifft zu								trifft nicht zu	n=1137	mw=1,3	md=1,0	s=0,7
3.6) ... stellt ein Klima her, in dem Fragen sinnvoll gestellt werden können.	trifft zu								trifft nicht zu	n=1135	mw=1,5	md=1,0	s=0,9
3.7) ... beantwortet Fragen ausreichend und verständlich.	trifft zu								trifft nicht zu	n=1134	mw=1,6	md=1,0	s=0,9
3.8) ... steht auch außerhalb der Lehrveranstaltung für fachlichen Austausch zur Verfügung.	trifft zu								trifft nicht zu	n=1061	mw=1,6	md=1,0	s=0,9
3.9) Ihr/Ihm ist es wichtig, dass alle TeilnehmerInnen etwas lernen.	trifft zu								trifft nicht zu	n=1107	mw=1,5	md=1,0	s=0,8

4. Fragen zur Lehrveranstaltung

4.1) Der inhaltliche Aufbau der Veranstaltung ist logisch/nachvollziehbar.	trifft zu								trifft nicht zu	n=1151	mw=1,7	md=1,0	s=1,0
4.2) Die Veranstaltung ist gut organisiert und strukturiert.	trifft zu								trifft nicht zu	n=1143	mw=1,7	md=1,0	s=1,0
4.3) Es wird gut an mein Vorwissen angeknüpft.	trifft zu								trifft nicht zu	n=1127	mw=1,9	md=2,0	s=1,1
4.4) Die auftretenden Begriffe werden ausreichend erklärt.	trifft zu								trifft nicht zu	n=1133	mw=1,8	md=1,0	s=1,0
4.5) Die Beweise sind vollständig und nachvollziehbar.	trifft zu								trifft nicht zu	n=1138	mw=1,9	md=2,0	s=1,0
4.6) Die wesentlichen Inhalte werden durch Beispiele ausreichend illustriert.	trifft zu								trifft nicht zu	n=1135	mw=1,8	md=1,0	s=1,1

