



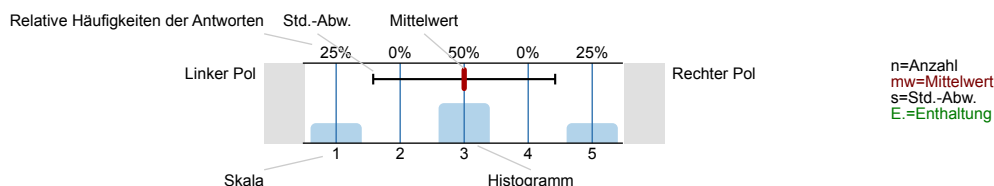
SPL048-FB1-W18

Erfasste Fragebögen = 836

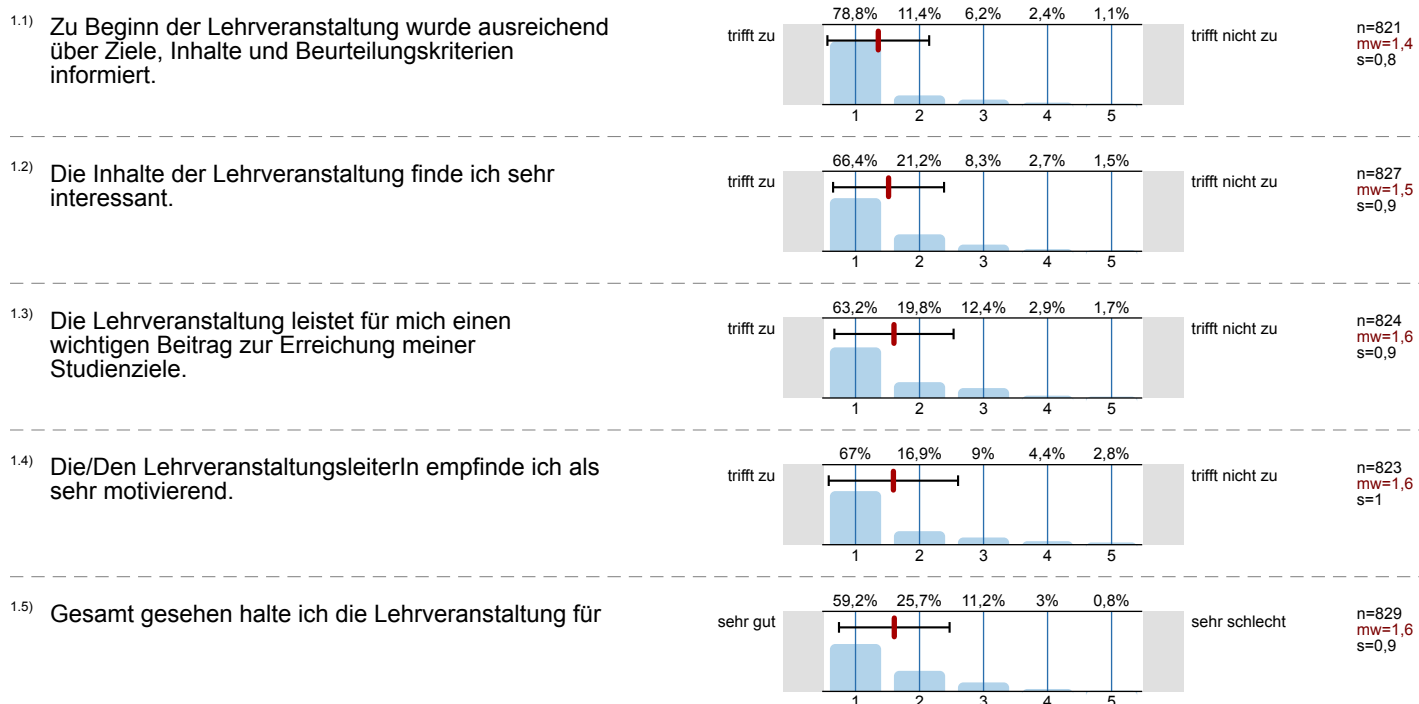
Auswertungsteil der geschlossenen Fragen

Legende

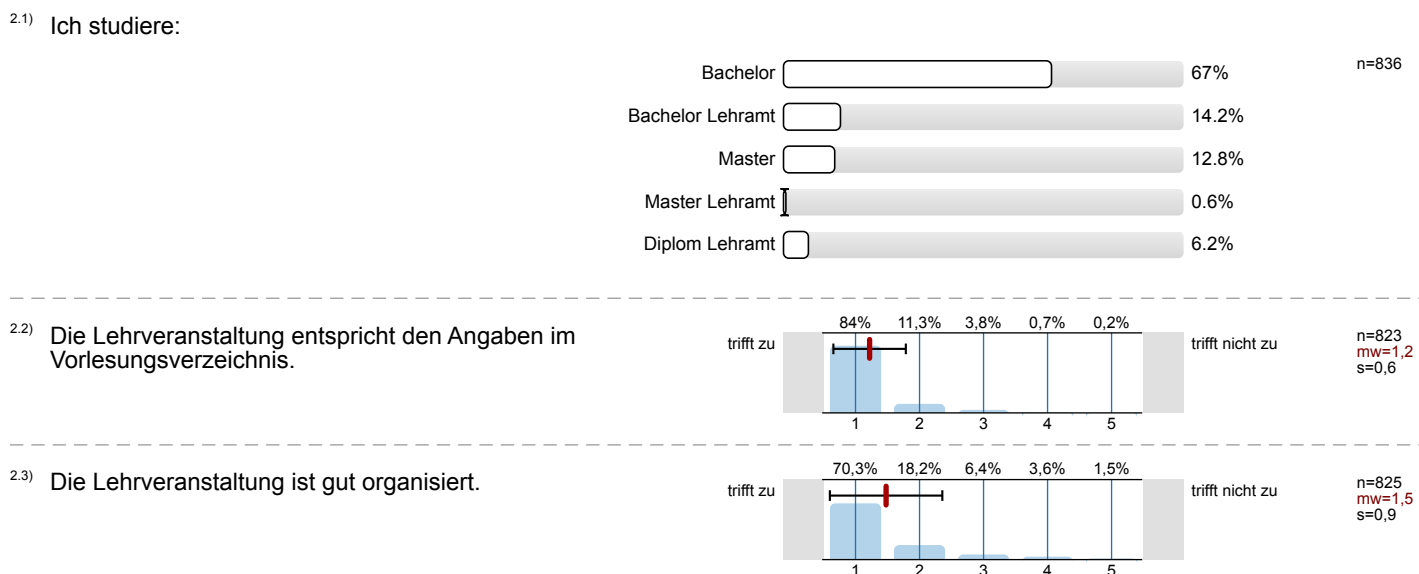
Fragestext



1. Universitätseinheitlicher Teil

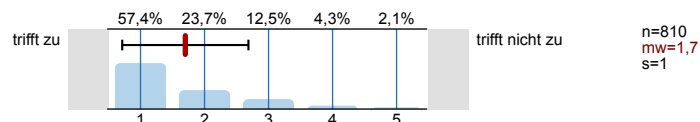


2. Studienspezifischer Fragenteil



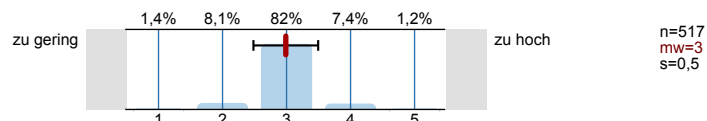
2.4)	Die Lehrveranstaltungsinhalte werden didaktisch gut aufbereitet.	trifft zu	<p>61,5% 22,1% 9,9% 4,3% 2,2%</p>	trifft nicht zu	n=816 mw=1,6 s=1
2.5)	Unterschiedliche wissenschaftliche Ansätze werden präsentiert und diskutiert.	trifft zu	<p>59,6% 20,6% 14% 3,7% 2,1%</p>	trifft nicht zu	n=820 mw=1,7 s=1
2.6)	Die Quellenangaben und Literaturempfehlungen ermöglichen eine selbständige Vertiefung in das Thema.	trifft zu	<p>65,2% 18,9% 10,9% 3% 2%</p>	trifft nicht zu	n=820 mw=1,6 s=0,9
Die/Der LehrveranstaltungsleiterIn/GruppenleiterIn ...					
2.7)	... ist für die Lehrveranstaltung gut vorbereitet.	trifft zu	<p>83% 10,6% 4,7% 0,7% 1%</p>	trifft nicht zu	n=824 mw=1,3 s=0,7
2.8)	... erklärt die Inhalte verständlich.	trifft zu	<p>75% 14,6% 5,8% 2,9% 1,7%</p>	trifft nicht zu	n=827 mw=1,4 s=0,9
2.9)	... kann die Fragen der Studierenden kompetent und verständlich beantworten.	trifft zu	<p>78,5% 13,2% 5,1% 2,1% 1,1%</p>	trifft nicht zu	n=823 mw=1,3 s=0,8
2.10)	... sorgt für ein produktives und angenehmes Arbeitsklima.	trifft zu	<p>76,3% 11,7% 7,9% 1,7% 2,3%</p>	trifft nicht zu	n=820 mw=1,4 s=0,9
2.11)	... engagiert sich bei der Lehrtätigkeit.	trifft zu	<p>79,1% 12,5% 5,3% 2,4% 0,7%</p>	trifft nicht zu	n=819 mw=1,3 s=0,7
2.12)	... ist im Umgang mit den Studierenden fair und korrekt.	trifft zu	<p>85,9% 8% 4,2% 0,8% 1%</p>	trifft nicht zu	n=824 mw=1,2 s=0,7
2.13)	... bietet den Studierenden (z.B.: in den Sprechstunden) die Möglichkeit zu lehrveranstaltungsbezogenen Fragen und zur Beratung.	trifft zu	<p>79,8% 10,5% 8,4% 0,5% 0,9%</p>	trifft nicht zu	n=802 mw=1,3 s=0,7
2.14)	Mein Vorwissen, um der Lehrveranstaltung folgen zu können, ist	ausreichend	<p>52% 25% 18% 4% 1%</p>	zu gering	n=820 mw=1,8 s=0,9
2.15)	Die durch die Lehrveranstaltung an mich gestellten Anforderungen sind	zu gering	<p>3,8% 6,1% 80% 9,2% 1%</p>	zu hoch	n=823 mw=3 s=0,6
2.16)	Der gesamte Arbeitsaufwand ("Workload") ist im Vergleich zu den curriculären Vorgaben (ECTS)	zu niedrig	<p>2,7% 3,9% 83% 7,8% 2,6%</p>	zu hoch	n=817 mw=3 s=0,6

2.17) Ich habe viel durch die Lehrveranstaltung gelernt.

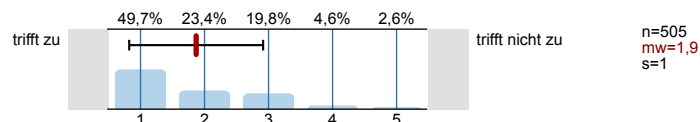


Die folgenden 2 Fragen bitte nur bei Vorlesungen beantworten.

2.18) Die Geschwindigkeit des Vortrags ist

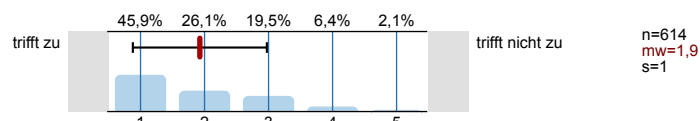


2.19) Ich habe das Gefühl, von den Lehrenden angemessen auf die Prüfung vorbereitet zu werden.

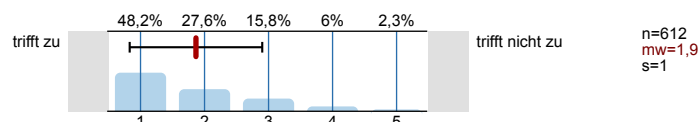


Die folgenden 4 Fragen bitte nur bei prüfungsimmanenten Lehrveranstaltungen beantworten.

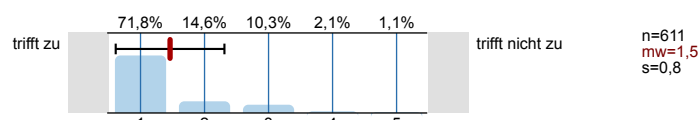
2.20) Ich wende ausreichend Zeit für die Vor- und Nachbereitung der Lehrveranstaltung auf.



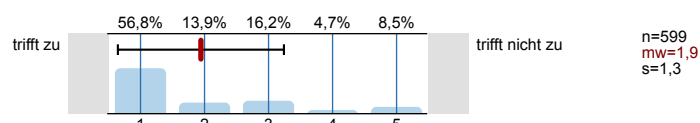
2.21) Ich selbst als StudentIn beteilige mich engagiert an der Lehrveranstaltung.



2.22) Die Form der Leistungskontrolle (z. B. Prüfung, Referat, Seminararbeit etc.) ist adäquat.



2.23) Ich habe im Laufe des Semesters Feedback über meine Leistung(en) bekommen.



Profilinie

Zusammenstellung: SPL048-FB1-W18




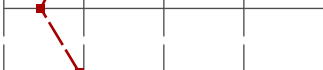
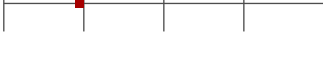
Verwendete Werte in der Profillinie: Mittelwert

1. Universitätseinheitlicher Teil

1.1) Zu Beginn der Lehrveranstaltung wurde ausreichend über Ziele, Inhalte und Beurteilungskriterien informiert.	trifft zu								trifft nicht zu	n=821	mw=1,4	md=1,0	s=0,8
1.2) Die Inhalte der Lehrveranstaltung finde ich sehr interessant.	trifft zu								trifft nicht zu	n=827	mw=1,5	md=1,0	s=0,9
1.3) Die Lehrveranstaltung leistet für mich einen wichtigen Beitrag zur Erreichung meiner Studienziele.	trifft zu								trifft nicht zu	n=824	mw=1,6	md=1,0	s=0,9
1.4) Die/Den LehrveranstaltungsleiterIn empfinde ich als sehr motivierend.	trifft zu								trifft nicht zu	n=823	mw=1,6	md=1,0	s=1,0
1.5) Gesamt gesehen halte ich die Lehrveranstaltung für	sehr gut								sehr schlecht	n=829	mw=1,6	md=1,0	s=0,9

2. Studienspezifischer Fragenteil

2.2) Die Lehrveranstaltung entspricht den Angaben im Vorlesungsverzeichnis.	trifft zu								trifft nicht zu	n=823	mw=1,2	md=1,0	s=0,6
2.3) Die Lehrveranstaltung ist gut organisiert.	trifft zu								trifft nicht zu	n=825	mw=1,5	md=1,0	s=0,9
2.4) Die Lehrveranstaltungsinhalte werden didaktisch gut aufbereitet.	trifft zu								trifft nicht zu	n=816	mw=1,6	md=1,0	s=1,0
2.5) Unterschiedliche wissenschaftliche Ansätze werden präsentiert und diskutiert.	trifft zu								trifft nicht zu	n=820	mw=1,7	md=1,0	s=1,0
2.6) Die Quellenangaben und Literaturempfehlungen ermöglichen eine selbständige Vertiefung in das Thema.	trifft zu								trifft nicht zu	n=820	mw=1,6	md=1,0	s=0,9
2.7) ... ist für die Lehrveranstaltung gut vorbereitet.	trifft zu								trifft nicht zu	n=824	mw=1,3	md=1,0	s=0,7
2.8) ... erklärt die Inhalte verständlich.	trifft zu								trifft nicht zu	n=827	mw=1,4	md=1,0	s=0,9
2.9) ... kann die Fragen der Studierenden kompetent und verständlich beantworten.	trifft zu								trifft nicht zu	n=823	mw=1,3	md=1,0	s=0,8
2.10) ... sorgt für ein produktives und angenehmes Arbeitsklima.	trifft zu								trifft nicht zu	n=820	mw=1,4	md=1,0	s=0,9
2.11) ... engagiert sich bei der Lehrtätigkeit.	trifft zu								trifft nicht zu	n=819	mw=1,3	md=1,0	s=0,7
2.12) ... ist im Umgang mit den Studierenden fair und korrekt.	trifft zu								trifft nicht zu	n=824	mw=1,2	md=1,0	s=0,7
2.13) ... bietet den Studierenden (z.B.: in den Sprechstunden) die Möglichkeit zu lehrveranstaltungsbezogenen Fragen und zur	trifft zu								trifft nicht zu	n=802	mw=1,3	md=1,0	s=0,7
2.14) Mein Vorwissen, um der Lehrveranstaltung folgen zu können, ist	ausreichend								zu gering	n=820	mw=1,8	md=1,0	s=0,9
2.15) Die durch die Lehrveranstaltung an mich gestellten Anforderungen sind	zu gering								zu hoch	n=823	mw=3,0	md=3,0	s=0,6
2.16) Der gesamte Arbeitsaufwand ("Workload") ist im Vergleich zu den curriculären Vorgaben (ECTS)	zu niedrig								zu hoch	n=817	mw=3,0	md=3,0	s=0,6
2.17) Ich habe viel durch die Lehrveranstaltung gelernt.	trifft zu								trifft nicht zu	n=810	mw=1,7	md=1,0	s=1,0
2.18) Die Geschwindigkeit des Vortrags ist	zu gering								zu hoch	n=517	mw=3,0	md=3,0	s=0,5

2.19) Ich habe das Gefühl, von den Lehrenden angemessen auf die Prüfung vorbereitet zu werden.	trifft zu		trifft nicht zu	n=505	mw=1,9	md=2,0	s=1,0
2.20) Ich wende ausreichend Zeit für die Vor- und Nachbereitung der Lehrveranstaltung auf.	trifft zu		trifft nicht zu	n=614	mw=1,9	md=2,0	s=1,0
2.21) Ich selbst als StudentIn beteilige mich engagiert an der Lehrveranstaltung.	trifft zu		trifft nicht zu	n=612	mw=1,9	md=2,0	s=1,0
2.22) Die Form der Leistungskontrolle (z. B. Prüfung, Referat, Seminararbeit etc.) ist adäquat.	trifft zu		trifft nicht zu	n=611	mw=1,5	md=1,0	s=0,8
2.23) Ich habe im Laufe des Semesters Feedback über meine Leistung(en) bekommen.	trifft zu		trifft nicht zu	n=599	mw=1,9	md=1,0	s=1,3