



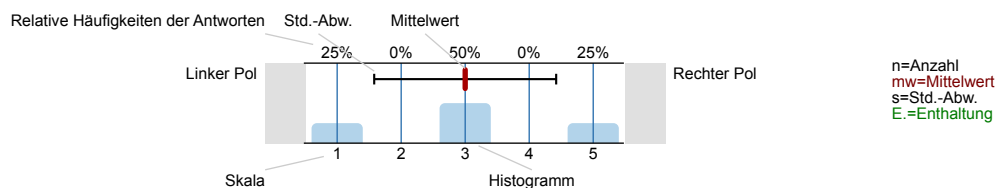
SPL016-FB2-W18

Erfasste Fragebögen = 950

Auswertungsteil der geschlossenen Fragen

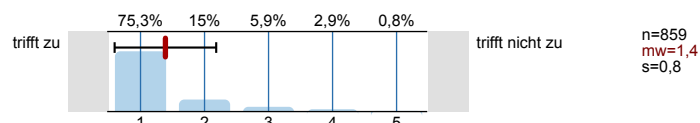
Legende

Fragestext

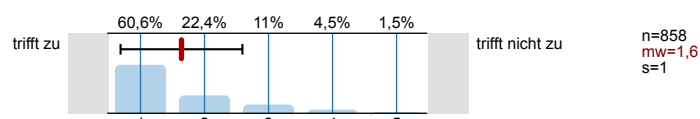


1. Universitätseinheitlicher Teil

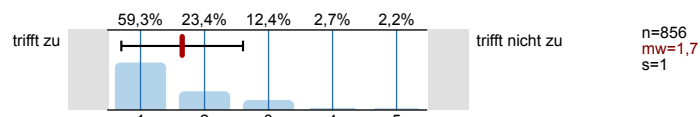
- 1.1) Zu Beginn der Lehrveranstaltung wurde ausreichend über Ziele, Inhalte und Beurteilungskriterien informiert.



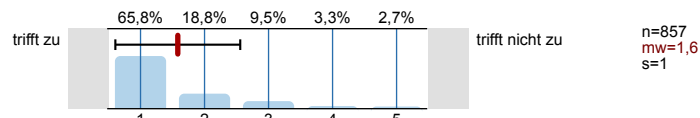
- 1.2) Die Inhalte der Lehrveranstaltung finde ich sehr interessant.



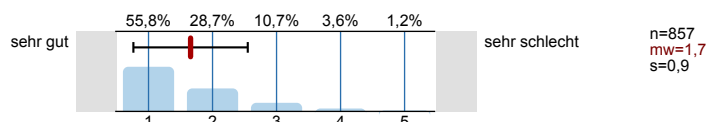
- 1.3) Die Lehrveranstaltung leistet für mich einen wichtigen Beitrag zur Erreichung meiner Studienziele.



- 1.4) Die/Den LehrveranstaltungsleiterIn empfinde ich als sehr motivierend.

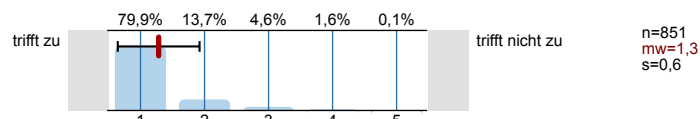


- 1.5) Gesamt gesehen halte ich die Lehrveranstaltung für

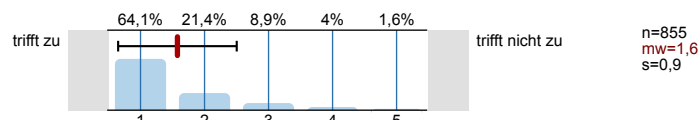


2. Fragen der Studienprogrammleitung

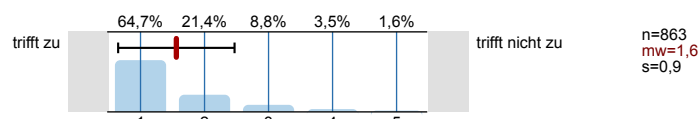
- 2.1) Die Inhalte und Methoden entsprechen der Beschreibung im Vorlesungsverzeichnis.



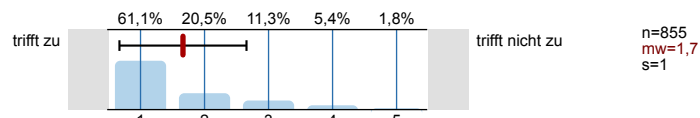
- 2.2) Die Lehrveranstaltung ist gut strukturiert.



- 2.3) Die Lehrveranstaltung ist gut organisiert.



- 2.4) Mein Vorwissen, um der Lehrveranstaltung folgen zu können, ist ausreichend.



2.5)	Die durch die Lehrveranstaltung an mich gestellten Anforderungen sind	zu niedrig	<p>1,2% 4,9% 76,3% 15% 2,7%</p>	zu hoch	n=861 mw=3,1 s=0,6
2.6)	Der Arbeitsaufwand ist verglichen mit anderen Lehrveranstaltungen gleichen Typs	zu niedrig	<p>0,9% 5,3% 74,1% 15,7% 4%</p>	zu hoch	n=854 mw=3,2 s=0,6
2.7)	Es finden ausreichend Diskussionen statt.	trifft zu	<p>60,6% 20,3% 9,8% 7,9% 1,4%</p>	trifft nicht zu	n=864 mw=1,7 s=1
2.8)	Diskussionen werden gut geleitet (Anregung von Beiträgen, Eingehen auf Beiträge, Bremsen von VielrednerInnen).	trifft zu	<p>60,6% 22,3% 9,4% 5,2% 2,5%</p>	trifft nicht zu	n=848 mw=1,7 s=1
2.9)	Die behandelten Themen werden kritisch/von verschiedenen Seiten beleuchtet.	trifft zu	<p>57,8% 23,9% 11,8% 4,6% 2%</p>	trifft nicht zu	n=851 mw=1,7 s=1
2.10)	Das Seminar regt zum selbständigen Denken und zur vertiefenden Auseinandersetzung mit dem Thema an.	trifft zu	<p>63,6% 23,6% 8,3% 3,1% 1,4%</p>	trifft nicht zu	n=852 mw=1,6 s=0,9
2.11)	Die/Der LehrveranstaltungsleiterIn gibt auf Beiträge und Fragen der Studierenden hilfreiches Feedback.	trifft zu	<p>74% 15,6% 4,7% 2,8% 2,9%</p>	trifft nicht zu	n=864 mw=1,5 s=0,9
2.12)	Die Quellenangaben und Literaturempfehlungen ermöglichen eine selbständige Vertiefung in das Thema.	trifft zu	<p>64,9% 20% 11,5% 2,6% 0,9%</p>	trifft nicht zu	n=853 mw=1,5 s=0,9
2.13)	<u>Nur bei Veranstaltungen mit eLearning:</u> Die angebotenen E-Learning-Anteile erleichtern mir die Aneignung und das Verständnis der Inhalte der Lehrveranstaltung.	trifft zu	<p>65% 16,4% 15,1% 2,6% 0,8%</p>	trifft nicht zu	n=383 mw=1,6 s=0,9
2.14)	Mein Wissensstand ist nach der Veranstaltung wesentlich höher als vorher.	trifft zu	<p>60,1% 26,8% 8,1% 4% 0,9%</p>	trifft nicht zu	n=847 mw=1,6 s=0,9
2.15)	Die Relevanz der behandelten Themen im Fachgebiet wurde vermittelt.	trifft zu	<p>63,8% 24% 7,9% 3,5% 0,8%</p>	trifft nicht zu	n=847 mw=1,5 s=0,8
2.16)	Die Form der Leistungskontrolle (z.B. Prüfung, Referat, Seminararbeit etc.) ist adäquat.	trifft zu	<p>74,6% 14,9% 7% 3,2% 0,4%</p>	trifft nicht zu	n=841 mw=1,4 s=0,8
2.17)	Das Feedback der/des Lehrveranstaltungsleiterin/s zu meinen Beiträgen war produktiv und hilfreich.	trifft zu	<p>67,9% 17,9% 7,6% 3,9% 2,7%</p>	trifft nicht zu	n=843 mw=1,6 s=1

Profilinie

Zusammenstellung: SPL016-FB2-W18

Verwendete Werte in der Profillinie: Mittelwert

1. Universitätseinheitlicher Teil

1.1) Zu Beginn der Lehrveranstaltung wurde ausreichend über Ziele, Inhalte und Beurteilungskriterien informiert.	trifft zu								trifft nicht zu	n=859	mw=1,4	md=1,0	s=0,8
1.2) Die Inhalte der Lehrveranstaltung finde ich sehr interessant.	trifft zu								trifft nicht zu	n=858	mw=1,6	md=1,0	s=1,0
1.3) Die Lehrveranstaltung leistet für mich einen wichtigen Beitrag zur Erreichung meiner Studienziele.	trifft zu								trifft nicht zu	n=856	mw=1,7	md=1,0	s=1,0
1.4) Die/Den LehrveranstaltungsleiterIn empfinde ich als sehr motivierend.	trifft zu								trifft nicht zu	n=857	mw=1,6	md=1,0	s=1,0
1.5) Gesamt gesehen halte ich die Lehrveranstaltung für	sehr gut								sehr schlecht	n=857	mw=1,7	md=1,0	s=0,9

2. Fragen der Studienprogrammleitung

2.1) Die Inhalte und Methoden entsprechen der Beschreibung im Vorlesungsverzeichnis.	trifft zu								trifft nicht zu	n=851	mw=1,3	md=1,0	s=0,6
2.2) Die Lehrveranstaltung ist gut strukturiert.	trifft zu								trifft nicht zu	n=855	mw=1,6	md=1,0	s=0,9
2.3) Die Lehrveranstaltung ist gut organisiert.	trifft zu								trifft nicht zu	n=863	mw=1,6	md=1,0	s=0,9
2.4) Mein Vorwissen, um der Lehrveranstaltung folgen zu können, ist ausreichend.	trifft zu								trifft nicht zu	n=855	mw=1,7	md=1,0	s=1,0
2.5) Die durch die Lehrveranstaltung an mich gestellten Anforderungen sind	zu niedrig								zu hoch	n=861	mw=3,1	md=3,0	s=0,6
2.6) Der Arbeitsaufwand ist verglichen mit anderen Lehrveranstaltungen gleichen Typs	zu niedrig								zu hoch	n=854	mw=3,2	md=3,0	s=0,6
2.7) Es finden ausreichend Diskussionen statt.	trifft zu								trifft nicht zu	n=864	mw=1,7	md=1,0	s=1,0
2.8) Diskussionen werden gut geleitet (Anregung von Beiträgen, Eingehen auf Beiträge, Bremsen von VielrednerInnen).	trifft zu								trifft nicht zu	n=848	mw=1,7	md=1,0	s=1,0
2.9) Die behandelten Themen werden kritisch/von verschiedenen Seiten beleuchtet.	trifft zu								trifft nicht zu	n=851	mw=1,7	md=1,0	s=1,0
2.10) Das Seminar regt zum selbständigen Denken und zur vertiefenden Auseinandersetzung mit dem Thema an.	trifft zu								trifft nicht zu	n=852	mw=1,6	md=1,0	s=0,9
2.11) Die/Der LehrveranstaltungsleiterIn gibt auf Beiträge und Fragen der Studierenden hilfreiches Feedback.	trifft zu								trifft nicht zu	n=864	mw=1,5	md=1,0	s=0,9
2.12) Die Quellenangaben und Literaturempfehlungen ermöglichen eine selbständige Vertiefung in das Thema.	trifft zu								trifft nicht zu	n=853	mw=1,5	md=1,0	s=0,9
2.13) <u>Nur bei Veranstaltungen mit eLearning:</u> Die angebotenen E-Learning-Anteile erleichtern mir die Aneignung und das Verständnis der	trifft zu								trifft nicht zu	n=383	mw=1,6	md=1,0	s=0,9
2.14) Mein Wissensstand ist nach der Veranstaltung wesentlich höher als vorher.	trifft zu								trifft nicht zu	n=847	mw=1,6	md=1,0	s=0,9
2.15) Die Relevanz der behandelten Themen im Fachgebiet wurde vermittelt.	trifft zu								trifft nicht zu	n=847	mw=1,5	md=1,0	s=0,8
2.16) Die Form der Leistungskontrolle (z.B. Prüfung, Referat, Seminararbeit etc.) ist adäquat.	trifft zu								trifft nicht zu	n=841	mw=1,4	md=1,0	s=0,8
2.17) Das Feedback der/des LehrveranstaltungsleiterIn/s zu meinen Beiträgen war produktiv und hilfreich.	trifft zu								trifft nicht zu	n=843	mw=1,6	md=1,0	s=1,0