



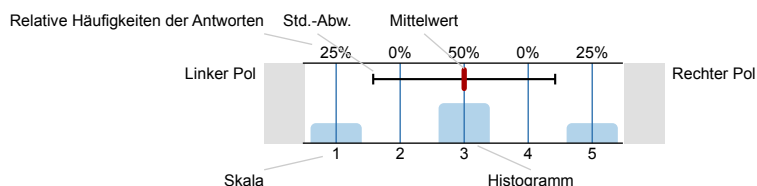
SPL016-FB1-W18

Erfasste Fragebögen = 976

Auswertungsteil der geschlossenen Fragen

Legende

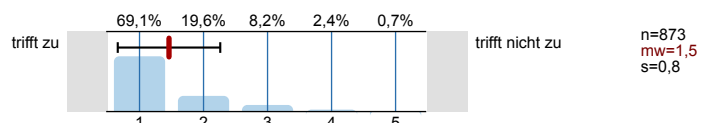
Fragestext



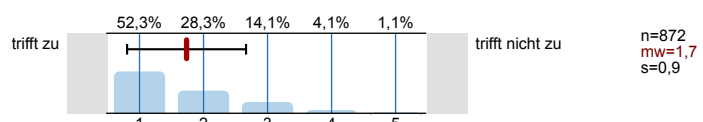
n=Anzahl
mw=Mittelwert
s=Std.-Abw.
E.=Enthaltung

1. Universitätseinheitlicher Teil

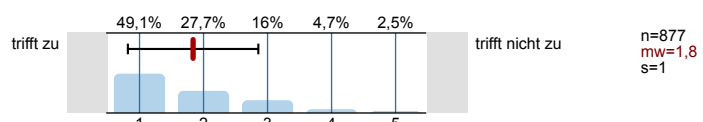
1.1) Zu Beginn der Lehrveranstaltung wurde ausreichend über Ziele, Inhalte und Beurteilungskriterien informiert.



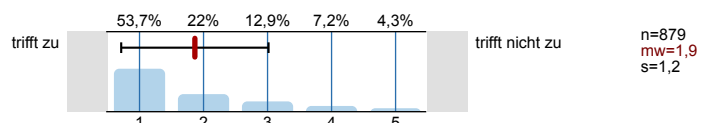
1.2) Die Inhalte der Lehrveranstaltung finde ich sehr interessant.



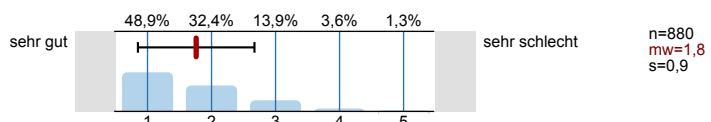
1.3) Die Lehrveranstaltung leistet für mich einen wichtigen Beitrag zur Erreichung meiner Studienziele.



1.4) Die/Den LehrveranstaltungsleiterIn empfinde ich als sehr motivierend.

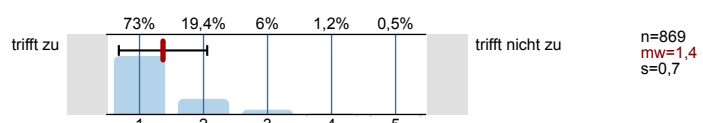


1.5) Gesamt gesehen halte ich die Lehrveranstaltung für

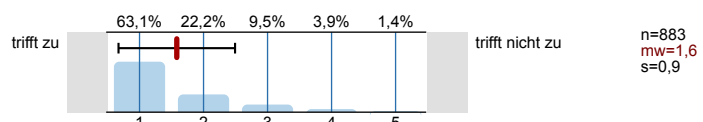


2. Fragen der Studienprogrammleitung

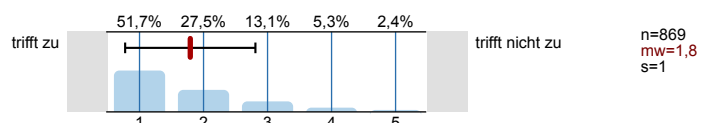
2.1) Die Inhalte und Methoden entsprechen der Beschreibung im Vorlesungsverzeichnis.



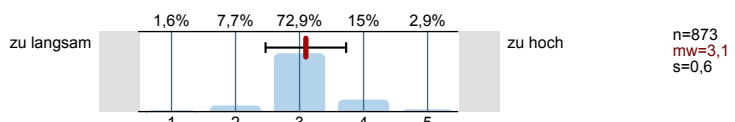
2.2) Die Lehrveranstaltung ist gut strukturiert.



2.3) Die Lehrveranstaltungsinhalte werden didaktisch gut aufbereitet.



2.4) Die Geschwindigkeit des Vortrags ist










Profillinie















Zusammenstellung: SPL016-FB1-W18

Verwendete Werte in der Profillinie: Mittelwert

1. Universitätseinheitlicher Teil

1.1) Zu Beginn der Lehrveranstaltung wurde ausreichend über Ziele, Inhalte und Beurteilungskriterien informiert.	trifft zu		trifft nicht zu	n=873	mw=1,5	md=1,0	s=0,8
1.2) Die Inhalte der Lehrveranstaltung finde ich sehr interessant.	trifft zu		trifft nicht zu	n=872	mw=1,7	md=1,0	s=0,9
1.3) Die Lehrveranstaltung leistet für mich einen wichtigen Beitrag zur Erreichung meiner Studienziele.	trifft zu		trifft nicht zu	n=877	mw=1,8	md=2,0	s=1,0
1.4) Die/Den LehrveranstaltungsleiterIn empfinde ich als sehr motivierend.	trifft zu		trifft nicht zu	n=879	mw=1,9	md=1,0	s=1,2
1.5) Gesamt gesehen halte ich die Lehrveranstaltung für	sehr gut		sehr schlecht	n=880	mw=1,8	md=2,0	s=0,9

2. Fragen der Studienprogrammleitung

2.1) Die Inhalte und Methoden entsprechen der Beschreibung im Vorlesungsverzeichnis.	trifft zu		trifft nicht zu	n=869	mw=1,4	md=1,0	s=0,7
2.2) Die Lehrveranstaltung ist gut strukturiert.	trifft zu		trifft nicht zu	n=883	mw=1,6	md=1,0	s=0,9
2.3) Die Lehrveranstaltungsinhalte werden didaktisch gut aufbereitet.	trifft zu		trifft nicht zu	n=869	mw=1,8	md=1,0	s=1,0
2.4) Die Geschwindigkeit des Vortrags ist	zu langsam		zu hoch	n=873	mw=3,1	md=3,0	s=0,6
2.5) Mein Vorwissen, um der Lehrveranstaltung folgen zu können, ist ausreichend.	trifft zu		trifft nicht zu	n=874	mw=1,8	md=1,0	s=1,1
2.6) Die durch die Lehrveranstaltung an mich gestellten Anforderungen sind	zu niedrig		zu hoch	n=883	mw=3,1	md=3,0	s=0,5
2.7) Die behandelten Themen werden kritisch/von verschiedenen Seiten beleuchtet.	trifft zu		trifft nicht zu	n=871	mw=1,8	md=1,0	s=1,0
2.8) Auf Fragen und Beiträge der Studierenden wird adäquat eingegangen.	trifft zu		trifft nicht zu	n=873	mw=1,4	md=1,0	s=0,7
2.9) Die Quellenangaben und Literaturempfehlungen ermöglichen eine selbständige Vertiefung in das Thema.	trifft zu		trifft nicht zu	n=867	mw=1,4	md=1,0	s=0,8
2.10) Nur bei Veranstaltungen mit eLearning: Die angebotenen E-Learning-Anteile erleichtern mir die Aneignung und das Verständnis der	trifft zu		trifft nicht zu	n=339	mw=1,8	md=1,0	s=1,1
2.11) Mein Wissensstand ist nach der Veranstaltung wesentlich höher als vorher.	trifft zu		trifft nicht zu	n=873	mw=1,7	md=1,0	s=0,9
2.12) Die Relevanz der behandelten Themen im Fachgebiet wurde vermittelt.	trifft zu		trifft nicht zu	n=868	mw=1,6	md=1,0	s=0,9
2.13) Die Form der Leistungskontrolle (z.B. Prüfung, Referat, Seminararbeit etc.) ist adäquat.	trifft zu		trifft nicht zu	n=833	mw=1,6	md=1,0	s=0,8
2.14) Ich habe eine klare Vorstellung, was mich bei der Prüfung erwartet.	trifft zu		trifft nicht zu	n=869	mw=2,1	md=2,0	s=1,2