



SPL015-FB2-W18

Erfasste Fragebögen = 802

Auswertungsteil der geschlossenen Fragen

Legende

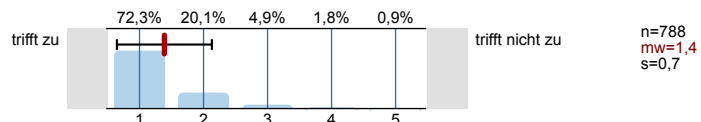
Fragestext



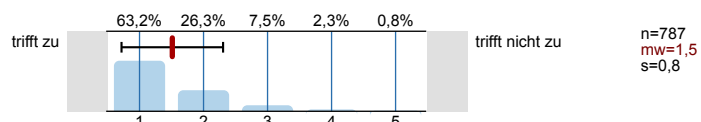
n=Anzahl
mw=Mittelwert
s=Std.-Abw.
E.=Enthaltung

1. Universitätseinheitlicher Teil

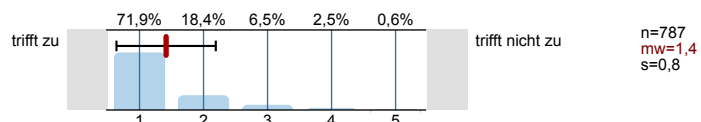
1.1) Zu Beginn der Lehrveranstaltung wurde ausreichend über Ziele, Inhalte und Beurteilungskriterien informiert.



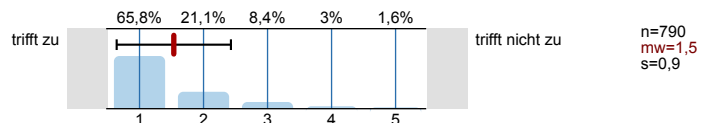
1.2) Die Inhalte der Lehrveranstaltung finde ich sehr interessant.



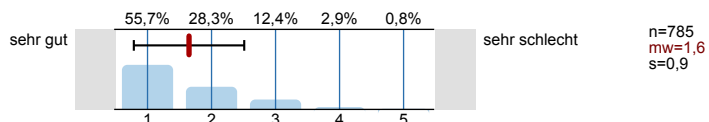
1.3) Die Lehrveranstaltung leistet für mich einen wichtigen Beitrag zur Erreichung meiner Studienziele.



1.4) Die/Den LehrveranstaltungsleiterIn empfinde ich als sehr motivierend.



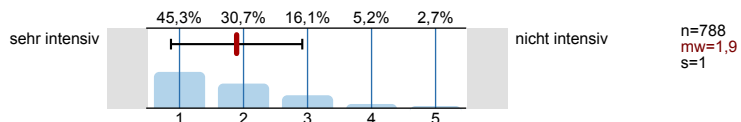
1.5) Gesamt gesehen halte ich die Lehrveranstaltung für



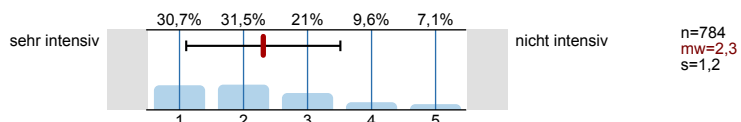
2. Studienspezifischer Fragenteil

Wie intensiv wird in dieser LV an den vorgegebenen sprachlichen Aspekten gearbeitet?

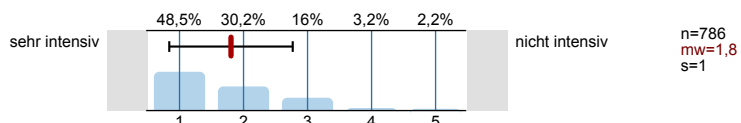
2.1) Leseverstehen



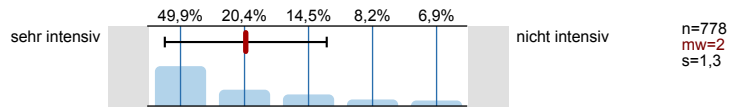
2.2) Hörverstehen



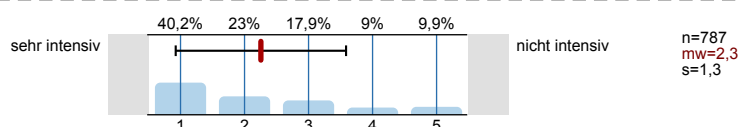
2.3) Wortschatz



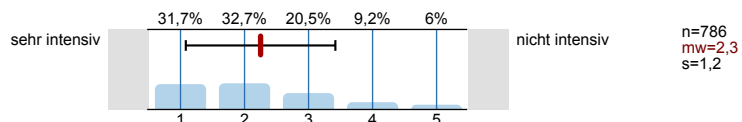
2.4) Grammatikalische Strukturen



2.5) Schreiben

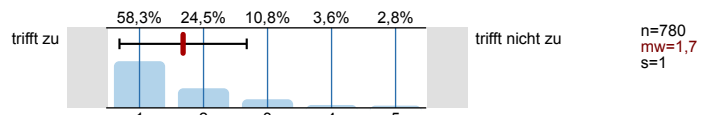


2.6) Sprechen

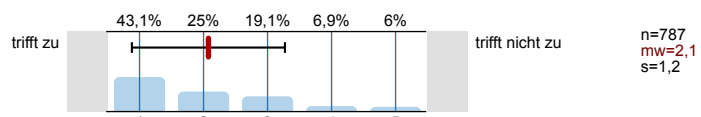


Konnten Sie sich in folgenden Bereichen verbessern?

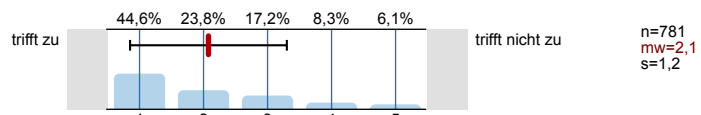
2.7) Leseverständnis



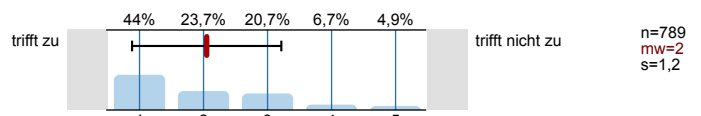
2.8) Hörverständnis



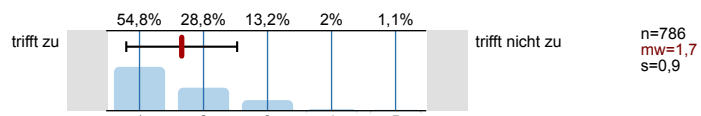
2.9) Schriftlicher Ausdruck



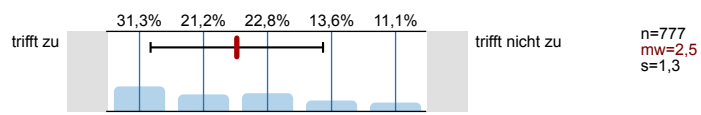
2.10) Aussprache



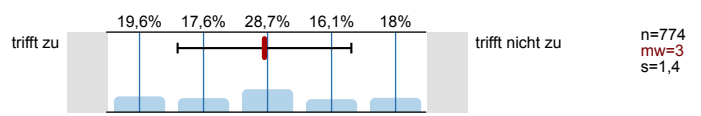
2.11) Wortschatz



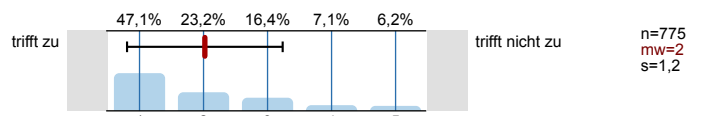
2.12) Small Talk



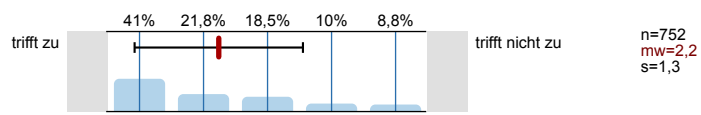
2.13) Diskussionen/Verhandlungen



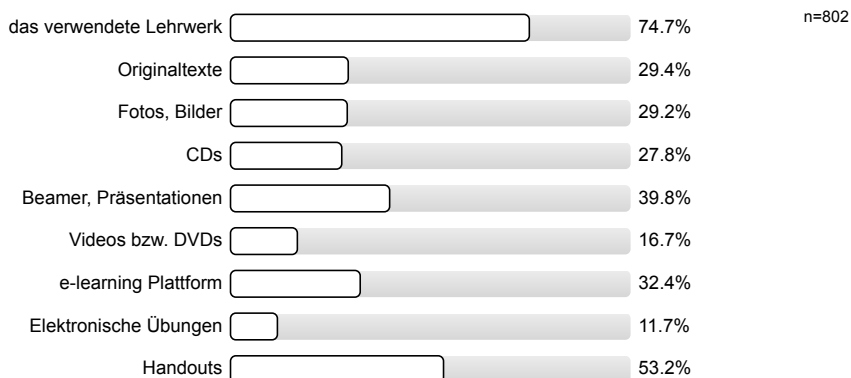
2.14) Grammatik, Rechtschreibung



2.15) Übersetzen von Texten

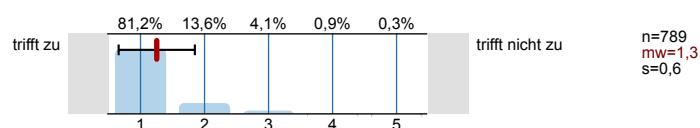


2.17) Welche von den folgenden Medien und Materialien - falls in der LV eingesetzt - sind für Sie förderlich?

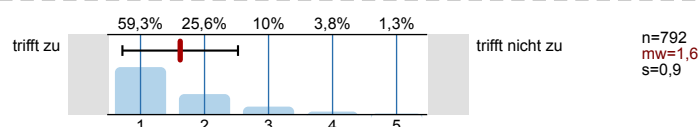


Die/Der LehrveranstaltungsleiterIn/GruppenleiterIn ...

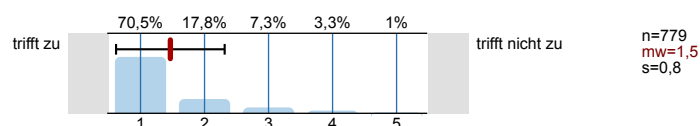
2.18) ... ist für die Lehrveranstaltung gut vorbereitet.



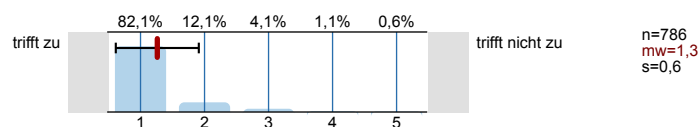
2.19) ... erklärt die Inhalte verständlich.



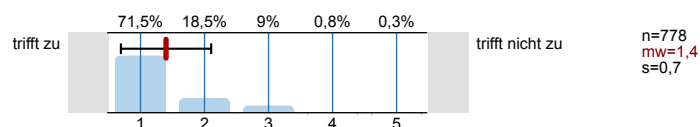
2.20) ... sorgt für ein produktives und angenehmes Arbeitsklima.



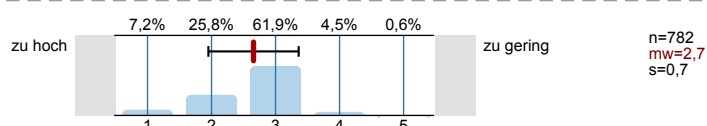
2.21) ... ist im Umgang mit den Studierenden fair und korrekt.



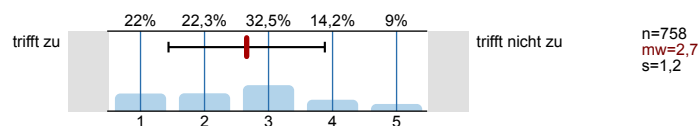
2.22) ... bietet den Studierenden (z.B.: in den Sprechstunden oder per e-mail) die Möglichkeit zu lehrveranstaltungsbezogenen Fragen und zur Beratung.



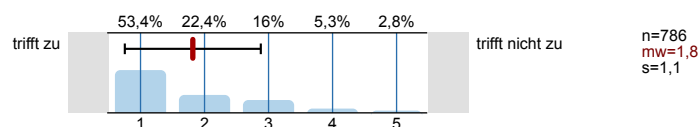
2.23) Die Geschwindigkeit des Vortrags ist



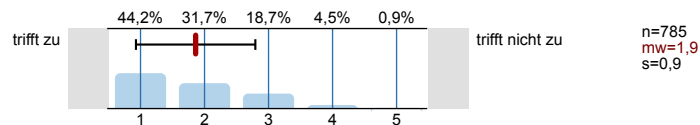
2.24) Die Quellenangaben und Literaturempfehlungen ermöglichen eine selbständige Vertiefung in das Thema.



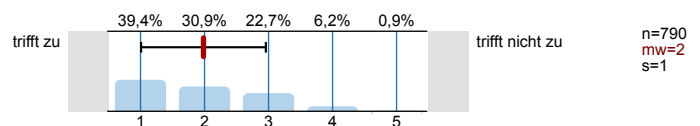
2.25) Ich habe im Laufe des Semesters Feedback über meine Leistung(en) bekommen.



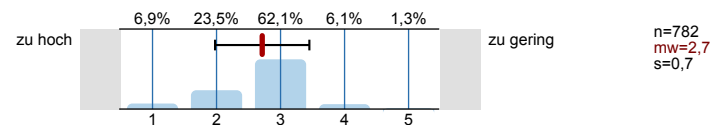
2.26) Ich selbst als StudentIn beteilige mich engagiert an der Lehrveranstaltung.



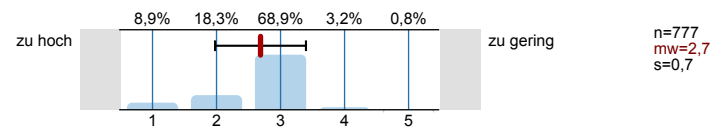
2.27) Ich wende ausreichend Zeit für die Vor- und Nachbereitung der Lehrveranstaltung auf.



2.28) Die durch die Lehrveranstaltung an mich gestellten Anforderungen sind



2.29) Der gesamte Arbeitsaufwand ("Workload") ist im Vergleich zu den curriculären Vorgaben (ECTS)



Profilinie

Zusammenstellung: SPL015-FB2-W18

Verwendete Werte in der Profillinie: Mittelwert

1. Universitätseinheitlicher Teil

1.1) Zu Beginn der Lehrveranstaltung wurde ausreichend über Ziele, Inhalte und Beurteilungskriterien informiert.	trifft zu								trifft nicht zu	n=788	mw=1,4	md=1,0	s=0,7
1.2) Die Inhalte der Lehrveranstaltung finde ich sehr interessant.	trifft zu								trifft nicht zu	n=787	mw=1,5	md=1,0	s=0,8
1.3) Die Lehrveranstaltung leistet für mich einen wichtigen Beitrag zur Erreichung meiner Studienziele.	trifft zu								trifft nicht zu	n=787	mw=1,4	md=1,0	s=0,8
1.4) Die/Den LehrveranstaltungsleiterIn empfinde ich als sehr motivierend.	trifft zu								trifft nicht zu	n=790	mw=1,5	md=1,0	s=0,9
1.5) Gesamt gesehen halte ich die Lehrveranstaltung für	sehr gut								sehr schlecht	n=785	mw=1,6	md=1,0	s=0,9

2. Studienspezifischer Fragenteil

2.1) Leseverstehen	sehr intensiv								nicht intensiv	n=788	mw=1,9	md=2,0	s=1,0
2.2) Hörverstehen	sehr intensiv								nicht intensiv	n=784	mw=2,3	md=2,0	s=1,2
2.3) Wortschatz	sehr intensiv								nicht intensiv	n=786	mw=1,8	md=2,0	s=1,0
2.4) Grammatikalische Strukturen	sehr intensiv								nicht intensiv	n=778	mw=2,0	md=2,0	s=1,3
2.5) Schreiben	sehr intensiv								nicht intensiv	n=787	mw=2,3	md=2,0	s=1,3
2.6) Sprechen	sehr intensiv								nicht intensiv	n=786	mw=2,3	md=2,0	s=1,2
2.7) Leseverständnis	trifft zu								trifft nicht zu	n=780	mw=1,7	md=1,0	s=1,0
2.8) Hörverständnis	trifft zu								trifft nicht zu	n=787	mw=2,1	md=2,0	s=1,2
2.9) Schriftlicher Ausdruck	trifft zu								trifft nicht zu	n=781	mw=2,1	md=2,0	s=1,2
2.10) Aussprache	trifft zu								trifft nicht zu	n=789	mw=2,0	md=2,0	s=1,2
2.11) Wortschatz	trifft zu								trifft nicht zu	n=786	mw=1,7	md=1,0	s=0,9
2.12) Small Talk	trifft zu								trifft nicht zu	n=777	mw=2,5	md=2,0	s=1,3
2.13) Diskussionen/Verhandlungen	trifft zu								trifft nicht zu	n=774	mw=3,0	md=3,0	s=1,4
2.14) Grammatik, Rechtschreibung	trifft zu								trifft nicht zu	n=775	mw=2,0	md=2,0	s=1,2
2.15) Übersetzen von Texten	trifft zu								trifft nicht zu	n=752	mw=2,2	md=2,0	s=1,3
2.18) ... ist für die Lehrveranstaltung gut vorbereitet.	trifft zu								trifft nicht zu	n=789	mw=1,3	md=1,0	s=0,6
2.19) ... erklärt die Inhalte verständlich.	trifft zu								trifft nicht zu	n=792	mw=1,6	md=1,0	s=0,9

2.20) ... sorgt für ein produktives und angenehmes Arbeitsklima.	trifft zu						trifft nicht zu	n=779	mw=1,5	md=1,0	s=0,8
2.21) ... ist im Umgang mit den Studierenden fair und korrekt.	trifft zu						trifft nicht zu	n=786	mw=1,3	md=1,0	s=0,6
2.22) ... bietet den Studierenden (z.B.: in den Sprechstunden oder per e-mail) die Möglichkeit zu lehrveranstaltungsbezogenen Fragen und	trifft zu						trifft nicht zu	n=778	mw=1,4	md=1,0	s=0,7
2.23) Die Geschwindigkeit des Vortrags ist	zu hoch						zu gering	n=782	mw=2,7	md=3,0	s=0,7
2.24) Die Quellenangaben und Literaturempfehlungen ermöglichen eine selbständige Vertiefung in das Thema.	trifft zu						trifft nicht zu	n=758	mw=2,7	md=3,0	s=1,2
2.25) Ich habe im Laufe des Semesters Feedback über meine Leistung(en) bekommen.	trifft zu						trifft nicht zu	n=786	mw=1,8	md=1,0	s=1,1
2.26) Ich selbst als StudentIn beteilige mich engagiert an der Lehrveranstaltung.	trifft zu						trifft nicht zu	n=785	mw=1,9	md=2,0	s=0,9
2.27) Ich wende ausreichend Zeit für die Vor- und Nachbereitung der Lehrveranstaltung auf.	trifft zu						trifft nicht zu	n=790	mw=2,0	md=2,0	s=1,0
2.28) Die durch die Lehrveranstaltung an mich gestellten Anforderungen sind	zu hoch						zu gering	n=782	mw=2,7	md=3,0	s=0,7
2.29) Der gesamte Arbeitsaufwand ("Workload") ist im Vergleich zu den curriculären Vorgaben (ECTS)	zu hoch						zu gering	n=777	mw=2,7	md=3,0	s=0,7