



# SPL013-FB2-W18

Erfasste Fragebögen = 235

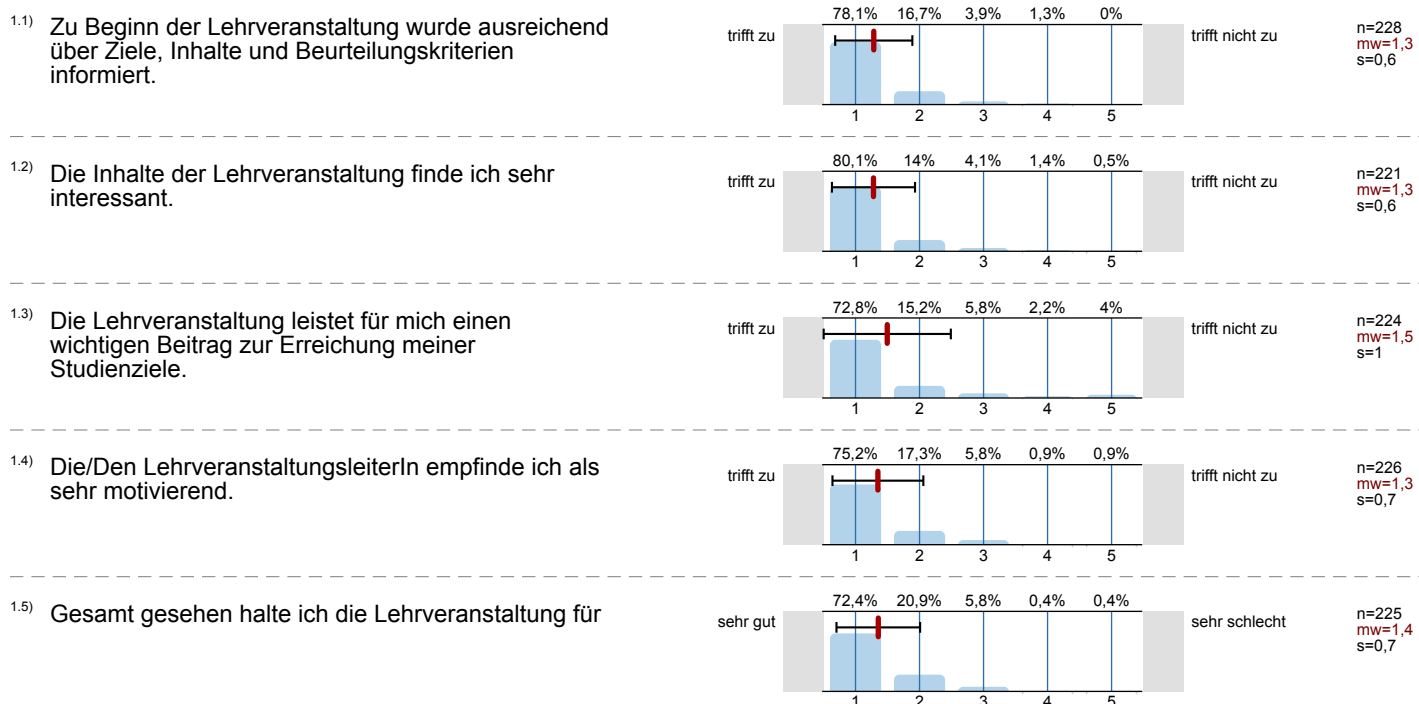
## Auswertungsteil der geschlossenen Fragen

### Legende

Fragestext

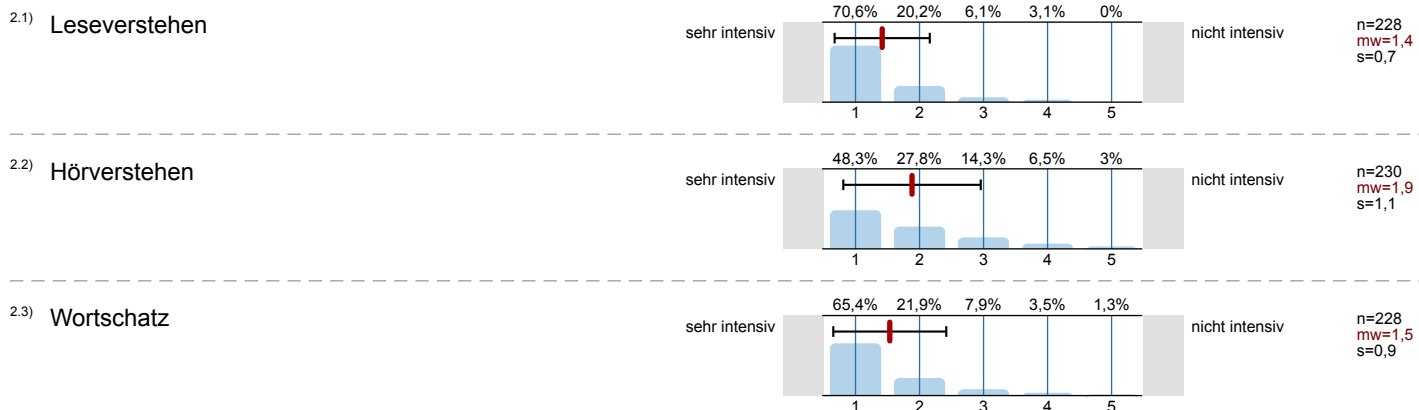


### 1. Universitätseinheitlicher Teil

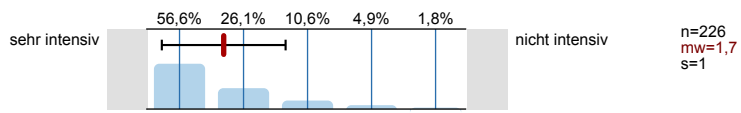


### 2. Studienspezifischer Fragenteil

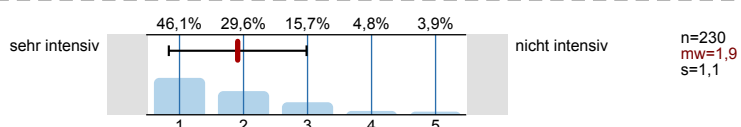
#### Wie intensiv wird in dieser LV an den vorgegebenen sprachlichen Aspekten gearbeitet?



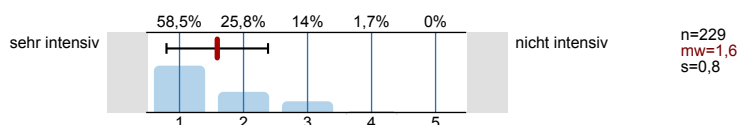
2.4) Grammatikalische Strukturen



2.5) Schreiben

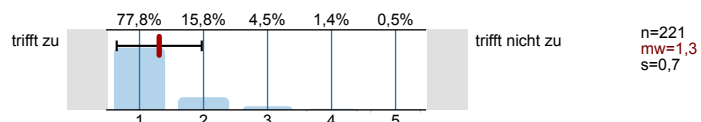


2.6) Sprechen

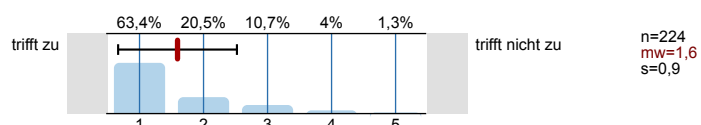


Konnten Sie sich in folgenden Bereichen verbessern?

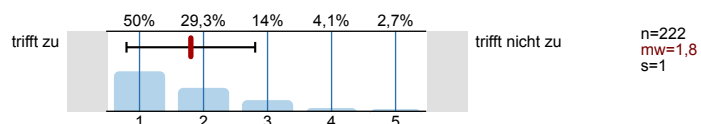
2.7) Leseverständnis



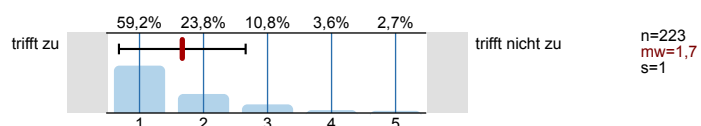
2.8) Hörverständnis



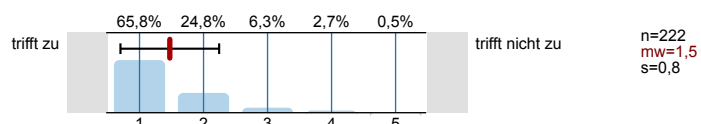
2.9) Schriftlicher Ausdruck



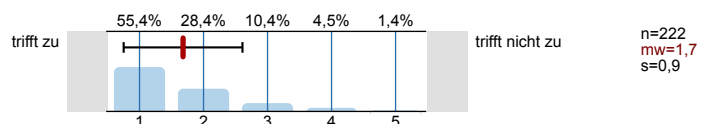
2.10) Aussprache



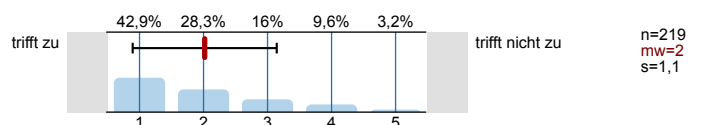
2.11) Wortschatz



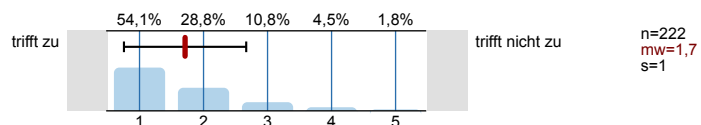
2.12) Small Talk



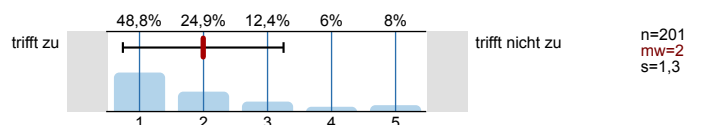
2.13) Diskussionen/Verhandlungen



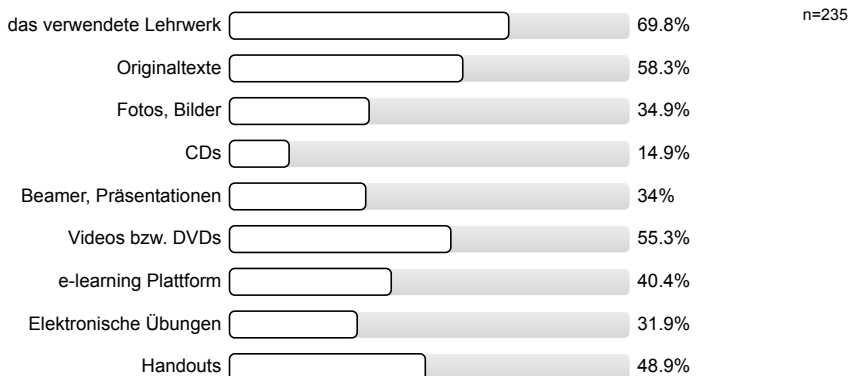
2.14) Grammatik, Rechtschreibung



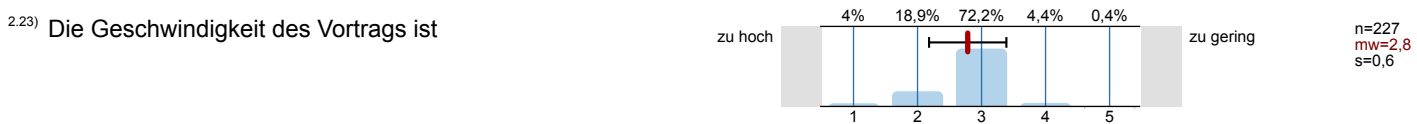
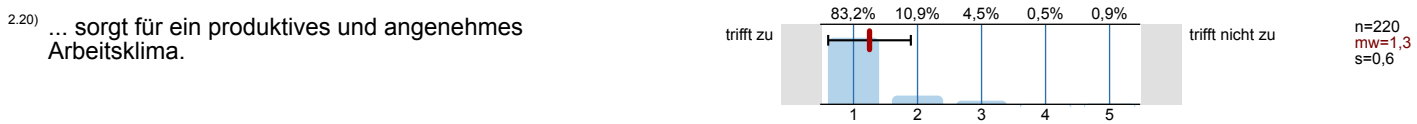
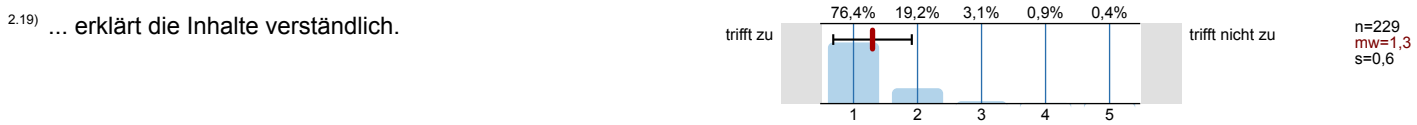
2.15) Übersetzen von Texten



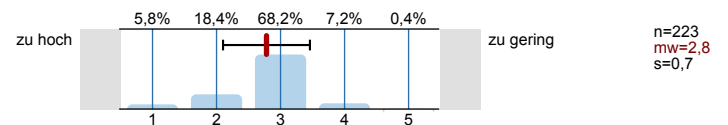
2.17) Welche von den folgenden Medien und Materialien - falls in der LV eingesetzt - sind für Sie förderlich?



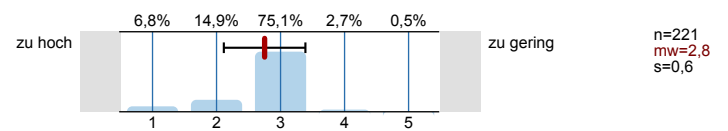
Die/Der LehrveranstaltungsleiterIn/GruppenleiterIn ...



2.28) Die durch die Lehrveranstaltung an mich gestellten Anforderungen sind



2.29) Der gesamte Arbeitsaufwand ("Workload") ist im Vergleich zu den curriculären Vorgaben (ECTS)



# Profilinie

Zusammenstellung: SPL013-FB2-W18

Verwendete Werte in der Profillinie: Mittelwert

## 1. Universitätseinheitlicher Teil

1.1) Zu Beginn der Lehrveranstaltung wurde ausreichend über Ziele, Inhalte und Beurteilungskriterien informiert.	trifft zu								trifft nicht zu	n=228	mw=1,3	md=1,0	s=0,6
1.2) Die Inhalte der Lehrveranstaltung finde ich sehr interessant.	trifft zu								trifft nicht zu	n=221	mw=1,3	md=1,0	s=0,6
1.3) Die Lehrveranstaltung leistet für mich einen wichtigen Beitrag zur Erreichung meiner Studienziele.	trifft zu								trifft nicht zu	n=224	mw=1,5	md=1,0	s=1,0
1.4) Die/Den LehrveranstaltungsleiterIn empfinde ich als sehr motivierend.	trifft zu								trifft nicht zu	n=226	mw=1,3	md=1,0	s=0,7
1.5) Gesamt gesehen halte ich die Lehrveranstaltung für	sehr gut								sehr schlecht	n=225	mw=1,4	md=1,0	s=0,7

## 2. Studienspezifischer Fragenteil

2.1) Leseverstehen	sehr intensiv								nicht intensiv	n=228	mw=1,4	md=1,0	s=0,7
2.2) Hörverstehen	sehr intensiv								nicht intensiv	n=230	mw=1,9	md=2,0	s=1,1
2.3) Wortschatz	sehr intensiv								nicht intensiv	n=228	mw=1,5	md=1,0	s=0,9
2.4) Grammatikalische Strukturen	sehr intensiv								nicht intensiv	n=226	mw=1,7	md=1,0	s=1,0
2.5) Schreiben	sehr intensiv								nicht intensiv	n=230	mw=1,9	md=2,0	s=1,1
2.6) Sprechen	sehr intensiv								nicht intensiv	n=229	mw=1,6	md=1,0	s=0,8
2.7) Leseverständnis	trifft zu								trifft nicht zu	n=221	mw=1,3	md=1,0	s=0,7
2.8) Hörverständnis	trifft zu								trifft nicht zu	n=224	mw=1,6	md=1,0	s=0,9
2.9) Schriftlicher Ausdruck	trifft zu								trifft nicht zu	n=222	mw=1,8	md=1,5	s=1,0
2.10) Aussprache	trifft zu								trifft nicht zu	n=223	mw=1,7	md=1,0	s=1,0
2.11) Wortschatz	trifft zu								trifft nicht zu	n=222	mw=1,5	md=1,0	s=0,8
2.12) Small Talk	trifft zu								trifft nicht zu	n=222	mw=1,7	md=1,0	s=0,9
2.13) Diskussionen/Verhandlungen	trifft zu								trifft nicht zu	n=219	mw=2,0	md=2,0	s=1,1
2.14) Grammatik, Rechtschreibung	trifft zu								trifft nicht zu	n=222	mw=1,7	md=1,0	s=1,0
2.15) Übersetzen von Texten	trifft zu								trifft nicht zu	n=201	mw=2,0	md=2,0	s=1,3
2.18) ... ist für die Lehrveranstaltung gut vorbereitet.	trifft zu								trifft nicht zu	n=224	mw=1,1	md=1,0	s=0,5
2.19) ... erklärt die Inhalte verständlich.	trifft zu								trifft nicht zu	n=229	mw=1,3	md=1,0	s=0,6

2.20) ... sorgt für ein produktives und angenehmes Arbeitsklima.	trifft zu					trifft nicht zu	n=220	mw=1,3	md=1,0	s=0,6
2.21) ... ist im Umgang mit den Studierenden fair und korrekt.	trifft zu					trifft nicht zu	n=228	mw=1,2	md=1,0	s=0,6
2.22) ... bietet den Studierenden (z.B.: in den Sprechstunden oder per e-mail) die Möglichkeit zu lehrveranstaltungsbezogenen Fragen und	trifft zu					trifft nicht zu	n=221	mw=1,2	md=1,0	s=0,5
2.23) Die Geschwindigkeit des Vortrags ist	zu hoch					zu gering	n=227	mw=2,8	md=3,0	s=0,6
2.24) Die Quellenangaben und Literaturempfehlungen ermöglichen eine selbständige Vertiefung in das Thema.	trifft zu					trifft nicht zu	n=216	mw=2,1	md=2,0	s=1,1
2.25) Ich habe im Laufe des Semesters Feedback über meine Leistung(en) bekommen.	trifft zu					trifft nicht zu	n=224	mw=1,6	md=1,0	s=1,0
2.26) Ich selbst als StudentIn beteilige mich engagiert an der Lehrveranstaltung.	trifft zu					trifft nicht zu	n=223	mw=1,6	md=1,0	s=0,8
2.27) Ich wende ausreichend Zeit für die Vor- und Nachbereitung der Lehrveranstaltung auf.	trifft zu					trifft nicht zu	n=223	mw=2,1	md=2,0	s=1,0
2.28) Die durch die Lehrveranstaltung an mich gestellten Anforderungen sind	zu hoch					zu gering	n=223	mw=2,8	md=3,0	s=0,7
2.29) Der gesamte Arbeitsaufwand ("Workload") ist im Vergleich zu den curriculären Vorgaben (ECTS)	zu hoch					zu gering	n=221	mw=2,8	md=3,0	s=0,6