



SPL002-FB2-W18

Erfasste Fragebögen = 239

Auswertungsteil der geschlossenen Fragen

Legende

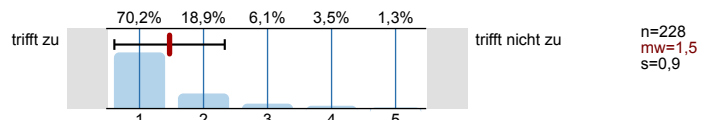
Fragestext



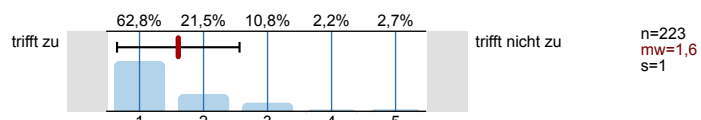
n=Anzahl
mw=Mittelwert
s=Std.-Abw.
E.=Enthaltung

1. Universitätseinheitlicher Teil

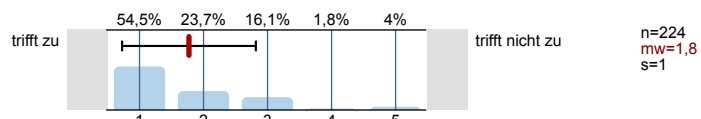
1.1) Zu Beginn der Lehrveranstaltung wurde ausreichend über Ziele, Inhalte und Beurteilungskriterien informiert.



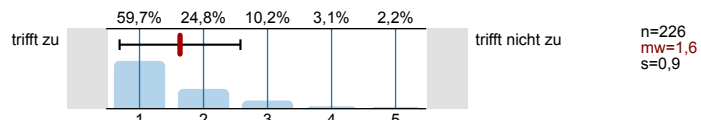
1.2) Die Inhalte der Lehrveranstaltung finde ich sehr interessant.



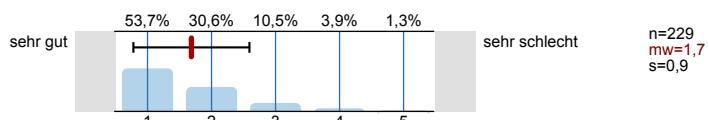
1.3) Die Lehrveranstaltung leistet für mich einen wichtigen Beitrag zur Erreichung meiner Studienziele.



1.4) Die/Den LehrveranstaltungsleiterIn empfinde ich als sehr motivierend.



1.5) Gesamt gesehen halte ich die Lehrveranstaltung für



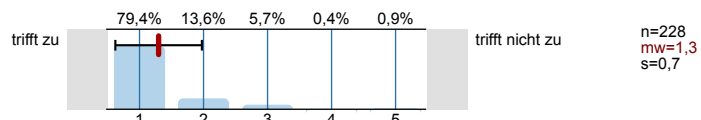
2. Fragen der Studienprogrammleitung

2.1) Semester in dieser Studienrichtung

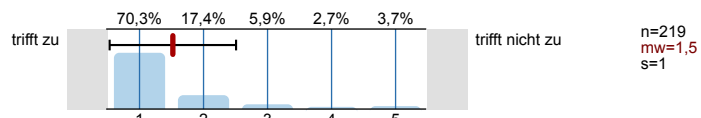


3. Der / die LehrveranstaltungsleiterInnen / GruppenleiterInnen

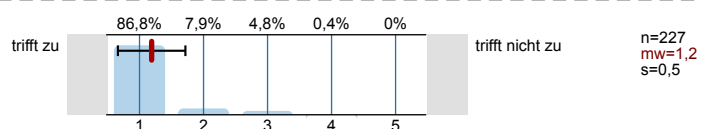
3.1) wirkt gut vorbereitet.



3.2) erklärt die Inhalte verständlich.

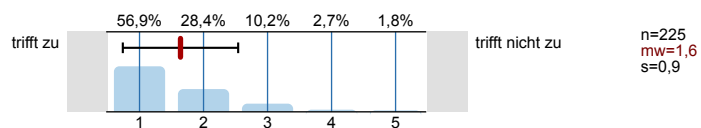


3.3) ist zur Beantwortung von Rückfragen bereit.

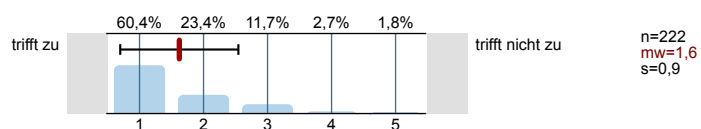


4. Fragen zur Lehrveranstaltung

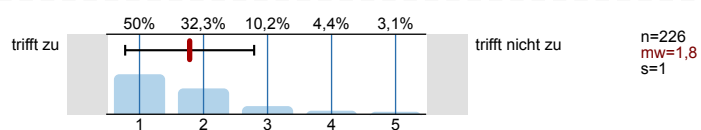
4.1) Die Lehrveranstaltung wirkt inhaltlich gut strukturiert.



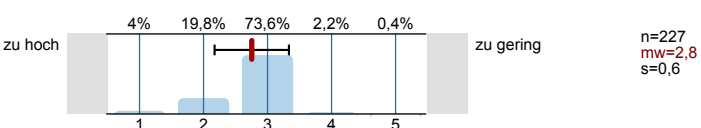
4.2) Die Lehrveranstaltung ist gut organisiert.



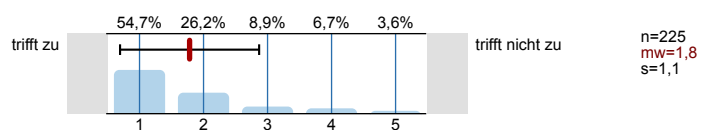
4.3) Die Art des Vortrags ist ansprechend.



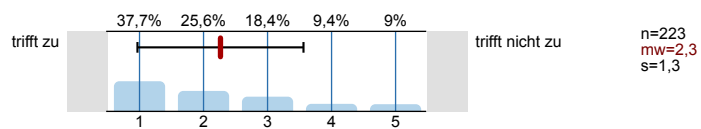
4.4) Die durch die Lehrveranstaltung an mich gestellten Anforderungen sind



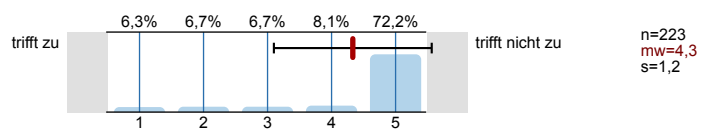
4.5) Die methodische Vermittlung ist angemessen.



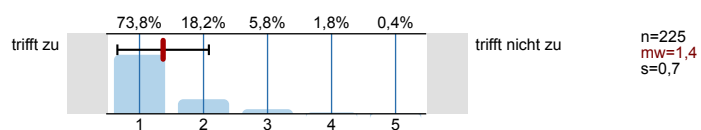
4.6) Weiterführende Literatur wird ausreichend besprochen.



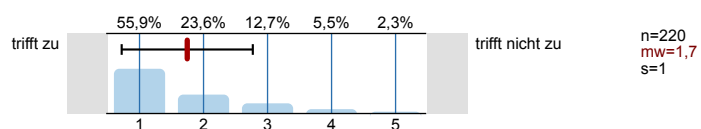
4.7) Die Lehrveranstaltung ist durch viele Störungen gekennzeichnet (Fehlzeiten, Raumprobleme ...).



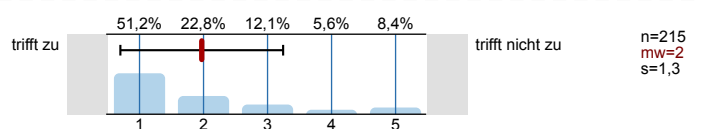
4.8) Studentische Beiträge werden wertschätzend wahrgenommen.



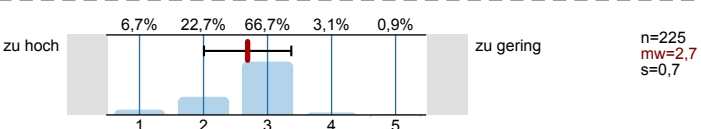
4.9) Das Verhältnis von Referat, Diskussion und Rückmeldung durch den Lehrveranstaltungsleiter ist ausgewogen.



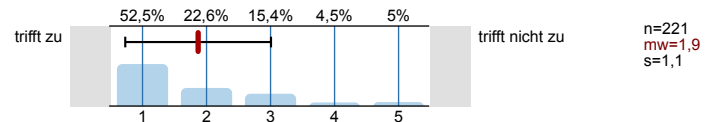
4.10) Die Aufgabenstellungen und Beurteilungskriterien für Referate sind klar.



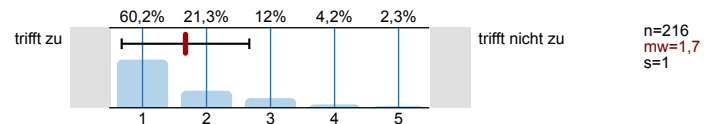
4.11) Mein Arbeitsaufwand zur erfolgreichen Absolvierung der Lehrveranstaltung ist verglichen mit anderen Lehrveranstaltungen derselben Art



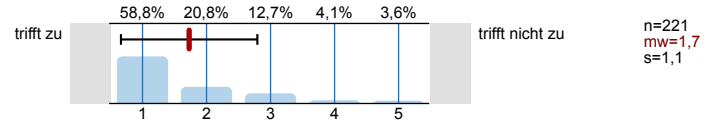
4.12) Es gab bei der Vorbereitung der eigenen Beiträge ausreichend Unterstützung durch die/den Lehrenden.



4.13) Das Feedback der/des Lehrenden zu meinen Beiträgen war produktiv und hilfreich.



4.14) Der Beitrag der Lehrveranstaltung zur theologischen Ausbildung ist deutlich zu erkennen.



Profillinie

Zusammenstellung: SPL002-FB2-W18

Verwendete Werte in der Profillinie: Mittelwert

1. Universitätseinheitlicher Teil

1.1) Zu Beginn der Lehrveranstaltung wurde ausreichend über Ziele, Inhalte und Beurteilungskriterien informiert.	trifft zu							trifft nicht zu	n=228	mw=1,5	md=1,0	s=0,9
1.2) Die Inhalte der Lehrveranstaltung finde ich sehr interessant.	trifft zu							trifft nicht zu	n=223	mw=1,6	md=1,0	s=1,0
1.3) Die Lehrveranstaltung leistet für mich einen wichtigen Beitrag zur Erreichung meiner Studienziele.	trifft zu							trifft nicht zu	n=224	mw=1,8	md=1,0	s=1,0
1.4) Die/Den LehrveranstaltungsleiterIn empfinde ich als sehr motivierend.	trifft zu							trifft nicht zu	n=226	mw=1,6	md=1,0	s=0,9
1.5) Gesamt gesehen halte ich die Lehrveranstaltung für	sehr gut							sehr schlecht	n=229	mw=1,7	md=1,0	s=0,9

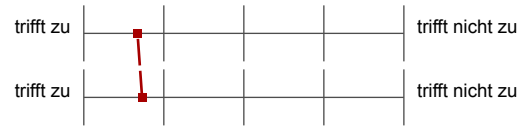
3. Der / die LehrveranstaltungsleiterInnen / GruppenleiterInnen

3.1) wirkt gut vorbereitet.	trifft zu							trifft nicht zu	n=228	mw=1,3	md=1,0	s=0,7
3.2) erklärt die Inhalte verständlich.	trifft zu							trifft nicht zu	n=219	mw=1,5	md=1,0	s=1,0
3.3) ist zur Beantwortung von Rückfragen bereit.	trifft zu							trifft nicht zu	n=227	mw=1,2	md=1,0	s=0,5

4. Fragen zur Lehrveranstaltung

4.1) Die Lehrveranstaltung wirkt inhaltlich gut strukturiert.	trifft zu							trifft nicht zu	n=225	mw=1,6	md=1,0	s=0,9
4.2) Die Lehrveranstaltung ist gut organisiert.	trifft zu							trifft nicht zu	n=222	mw=1,6	md=1,0	s=0,9
4.3) Die Art des Vortrags ist ansprechend.	trifft zu							trifft nicht zu	n=226	mw=1,8	md=1,5	s=1,0
4.4) Die durch die Lehrveranstaltung an mich gestellten Anforderungen sind	zu hoch							zu gering	n=227	mw=2,8	md=3,0	s=0,6
4.5) Die methodische Vermittlung ist angemessen.	trifft zu							trifft nicht zu	n=225	mw=1,8	md=1,0	s=1,1
4.6) Weiterführende Literatur wird ausreichend besprochen.	trifft zu							trifft nicht zu	n=223	mw=2,3	md=2,0	s=1,3
4.7) Die Lehrveranstaltung ist durch viele Störungen gekennzeichnet (Fehlzeiten, Raumprobleme ...).	trifft zu							trifft nicht zu	n=223	mw=4,3	md=5,0	s=1,2
4.8) Studentische Beiträge werden wertschätzend wahrgenommen.	trifft zu							trifft nicht zu	n=225	mw=1,4	md=1,0	s=0,7
4.9) Das Verhältnis von Referat, Diskussion und Rückmeldung durch den Lehrveranstaltungsleiter ist ausgewogen.	trifft zu							trifft nicht zu	n=220	mw=1,7	md=1,0	s=1,0
4.10) Die Aufgabenstellungen und Beurteilungskriterien für Referate sind klar.	trifft zu							trifft nicht zu	n=215	mw=2,0	md=1,0	s=1,3
4.11) Mein Arbeitsaufwand zur erfolgreichen Absolvierung der Lehrveranstaltung ist verglichen mit anderen Lehrveranstaltungen	zu hoch							zu gering	n=225	mw=2,7	md=3,0	s=0,7
4.12) Es gab bei der Vorbereitung der eigenen Beiträge ausreichend Unterstützung durch die/ den Lehrenden.	trifft zu							trifft nicht zu	n=221	mw=1,9	md=1,0	s=1,1

4.13) Das Feedback der/des Lehrenden zu meinen Beiträgen war produktiv und hilfreich.



n=216 mw=1,7 md=1,0 s=1,0

4.14) Der Beitrag der Lehrveranstaltung zur theologischen Ausbildung ist deutlich zu erkennen.



n=221 mw=1,7 md=1,0 s=1,1