



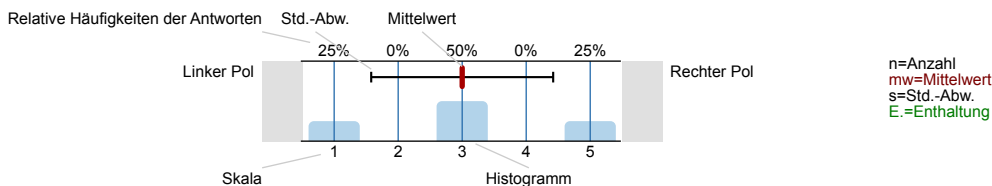
SPL003-FB4a-17W

Erfasste Fragebögen = 209

Auswertungsteil der geschlossenen Fragen

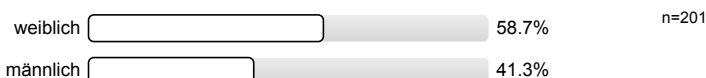
Legende

Frage**text**

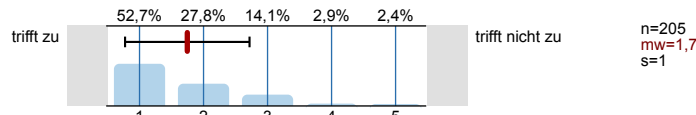


1. Universitätseinheitlicher Teil

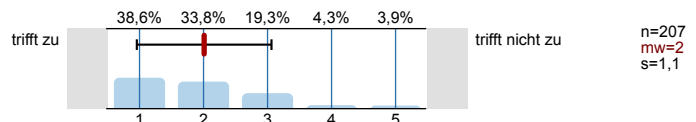
1.1) Geschlecht:



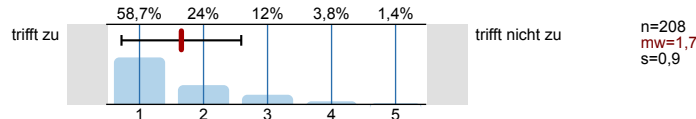
1.2) Die Inhalte der Lehrveranstaltung finde ich sehr interessant.



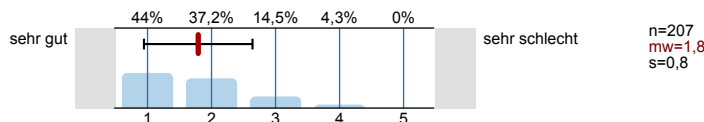
1.3) Die Lehrveranstaltung leistet für mich einen wichtigen Beitrag zur Erreichung der Studienziele.



1.4) Die/Den LehrveranstaltungsleiterIn empfinde ich als sehr motivierend.

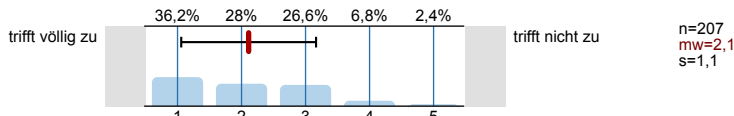


1.5) Gesamt gesehen halte ich die Lehrveranstaltung für

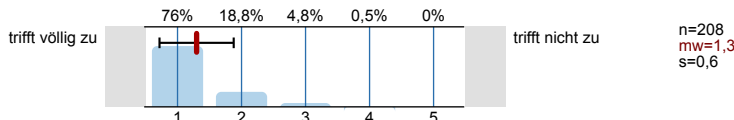


2. Fragen der Studienprogrammleitung

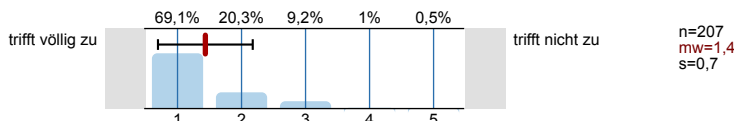
2.1) Die Übung ist inhaltlich gut strukturiert



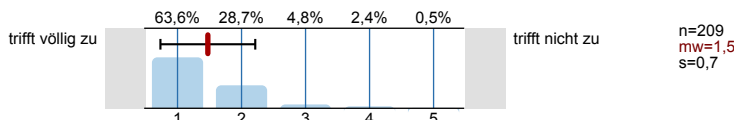
2.2) Die/Der Übungsleiter/in ist auf die einzelnen Stunden gut vorbereitet



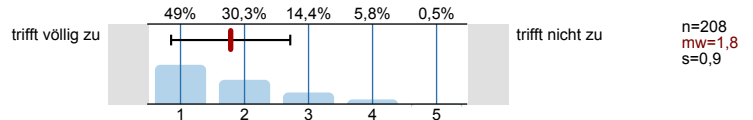
2.3) Die Teilnehmer/innen werden zur laufenden aktiven Mitarbeit angeregt



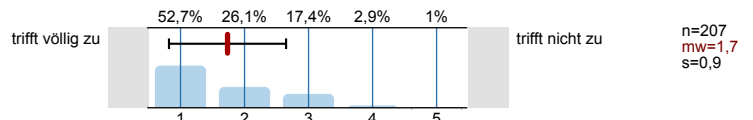
2.4) Die/Der Übungsleiter/in geht auf die Beiträge der Teilnehmer/innen ein und kann sie in den Übungsablauf einbeziehen



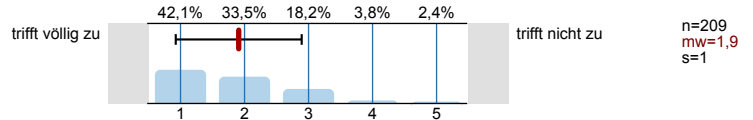
2.5) Auch komplizierte Fälle werden klar und verständlich erklärt



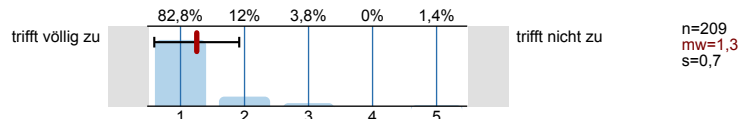
2.6) Es besteht ausreichend Frage- und Diskussionsmöglichkeit zur Vertiefung des Stoffverständnisses



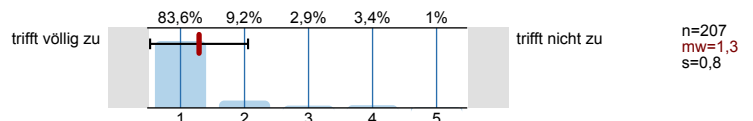
2.7) Die behandelten Fälle werden kritisch von verschiedenen Seiten beleuchtet



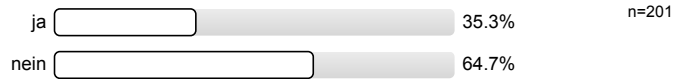
2.8) Die Übung wird regelmäßig und pünktlich abgehalten



2.9) Die/Der Übungsleiter/in behandelt die Teilnehmer/innen respektvoll



2.10) Ich habe bereits Vorlesungen in diesem Fach absolviert

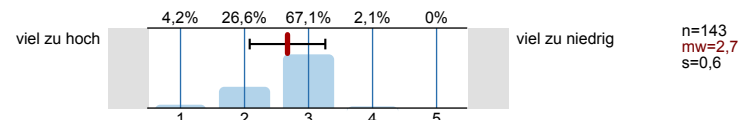


2.11) Befinden Sie sich in dem Studienabschnitt, dem die Pflichtübung zuzurechnen ist?

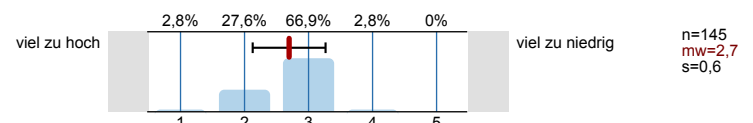


Bitte Fragen 2.12 und 2.13 nur beantworten, wenn Sie 2.10 und 2.11 mit "ja" beantwortet haben:

2.12) Die Geschwindigkeit in der Übung ist



2.13) Die an mich gestellten Anforderungen sind







Bitte wenden

Profillinie












Zusammenstellung: SPL003-FB4a-17W

Verwendete Werte in der Profillinie: Mittelwert

1. Universitätseinheitlicher Teil

1.2) Die Inhalte der Lehrveranstaltung finde ich sehr interessant.	trifft zu		trifft nicht zu	n=205	mw=1,7	md=1,0	s=1,0
1.3) Die Lehrveranstaltung leistet für mich einen wichtigen Beitrag zur Erreichung der Studienziele.	trifft zu		trifft nicht zu	n=207	mw=2,0	md=2,0	s=1,1
1.4) Die/Den LehrveranstaltungsleiterIn empfinde ich als sehr motivierend.	trifft zu		trifft nicht zu	n=208	mw=1,7	md=1,0	s=0,9
1.5) Gesamt gesehen halte ich die Lehrveranstaltung für	sehr gut		sehr schlecht	n=207	mw=1,8	md=2,0	s=0,8

2. Fragen der Studienprogrammleitung

2.1) Die Übung ist inhaltlich gut strukturiert	trifft völlig zu		trifft nicht zu	n=207	mw=2,1	md=2,0	s=1,1
2.2) Die/Der Übungsleiter/in ist auf die einzelnen Stunden gut vorbereitet	trifft völlig zu		trifft nicht zu	n=208	mw=1,3	md=1,0	s=0,6
2.3) Die Teilnehmer/innen werden zur laufenden aktiven Mitarbeit angeregt	trifft völlig zu		trifft nicht zu	n=207	mw=1,4	md=1,0	s=0,7
2.4) Die/Der Übungsleiter/in geht auf die Beiträge der Teilnehmer/innen ein und kann sie in den Übungsablauf einbeziehen	trifft völlig zu		trifft nicht zu	n=209	mw=1,5	md=1,0	s=0,7
2.5) Auch komplizierte Fälle werden klar und verständlich erklärt	trifft völlig zu		trifft nicht zu	n=208	mw=1,8	md=2,0	s=0,9
2.6) Es besteht ausreichend Frage- und Diskussionsmöglichkeit zur Vertiefung des Stoffverständnisses	trifft völlig zu		trifft nicht zu	n=207	mw=1,7	md=1,0	s=0,9
2.7) Die behandelten Fälle werden kritisch von verschiedenen Seiten beleuchtet	trifft völlig zu		trifft nicht zu	n=209	mw=1,9	md=2,0	s=1,0
2.8) Die Übung wird regelmäßig und pünktlich abgehalten	trifft völlig zu		trifft nicht zu	n=209	mw=1,3	md=1,0	s=0,7
2.9) Die/Der Übungsleiter/in behandelt die Teilnehmer/innen respektvoll	trifft völlig zu		trifft nicht zu	n=207	mw=1,3	md=1,0	s=0,8
2.12) Die Geschwindigkeit in der Übung ist	viel zu hoch		viel zu niedrig	n=143	mw=2,7	md=3,0	s=0,6
2.13) Die an mich gestellten Anforderungen sind	viel zu hoch		viel zu niedrig	n=145	mw=2,7	md=3,0	s=0,6