



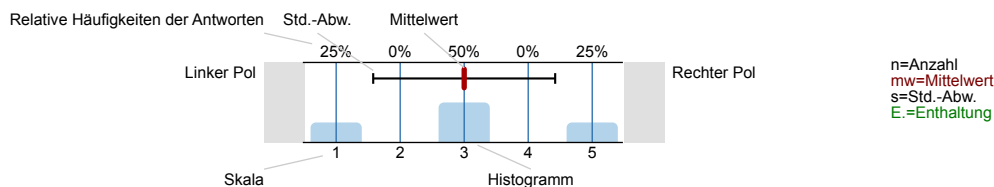
SPL033-FB3-W16

Erfasste Fragebögen = 659

Auswertungsteil der geschlossenen Fragen

Legende

Fragestext

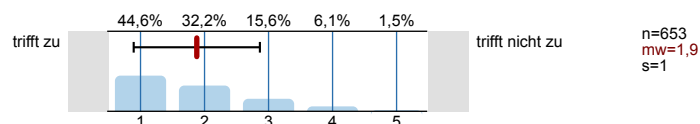


1. Universitätseinheitlicher Teil

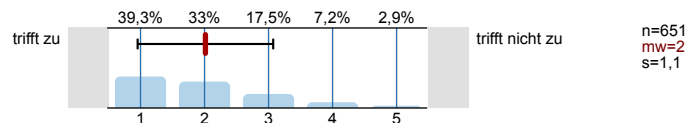
1.1) Geschlecht:



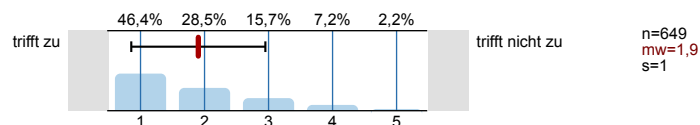
1.2) Die Inhalte der Lehrveranstaltung finde ich sehr interessant.



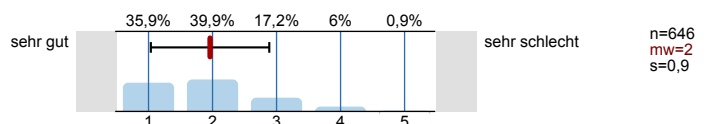
1.3) Die Lehrveranstaltung leistet für mich einen wichtigen Beitrag zur Erreichung der Studienziele.



1.4) Die/Den LehrveranstaltungsleiterIn empfinde ich als sehr motivierend.

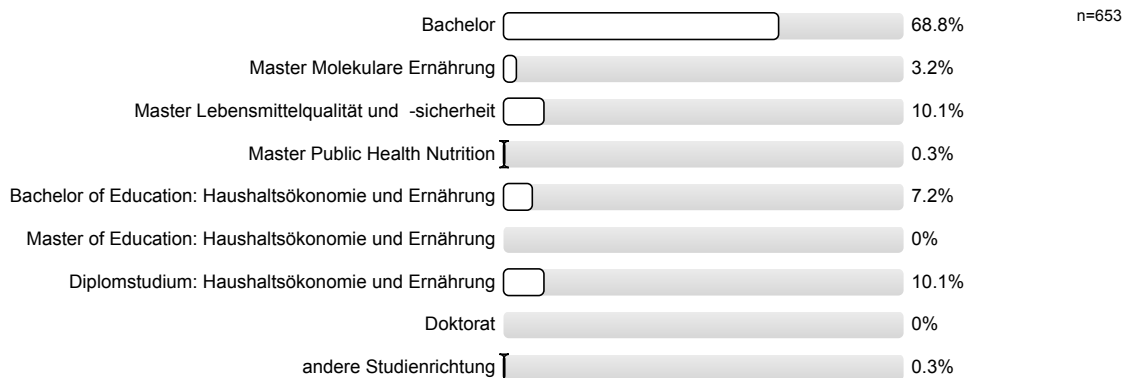


1.5) Gesamt gesehen halte ich die Lehrveranstaltung für



2. Fragen der Studienprogrammleitung

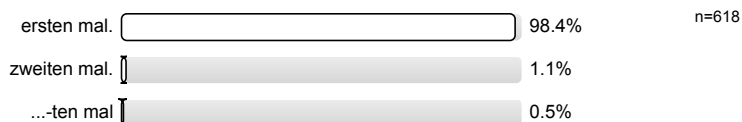
2.1) Angabe zur Studienrichtung



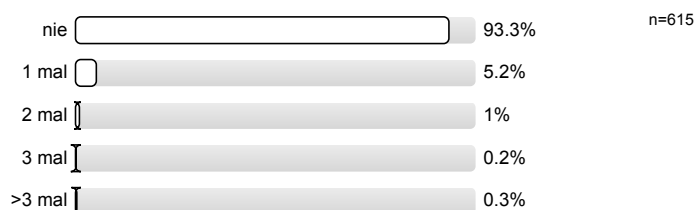
2.2) Semester in dieser Studienrichtung



2.3) Ich höre die Lehrveranstaltung zum



2.4) Wie oft haben Sie bei der Lehrveranstaltung gefehlt?



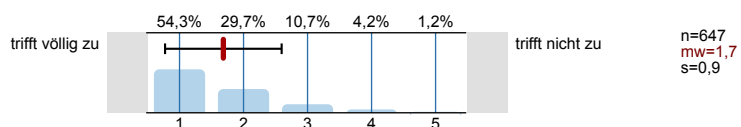
2.6) Falls es sich bei der Lehrveranstaltung um eine Blocklehrveranstaltung handelt: Empfinden Sie das Abhalten der Lehrveranstaltung als Block als geeignete Form des Lernens?



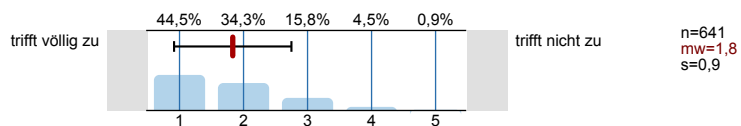
2.7) Ist der zur Verfügung stehende Raum für die Lehrveranstaltung geeignet?



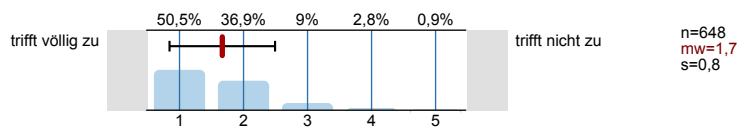
2.8) Die Lehrveranstaltung ist gut organisiert und strukturiert (Kurseinteilung, Zeiten, räumliche Anordnung, etc.)



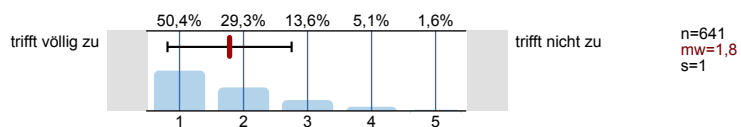
2.9) Die zur Verfügung gestellten Unterlagen ermöglichen eine gute Orientierung über die gestellten Aufgaben

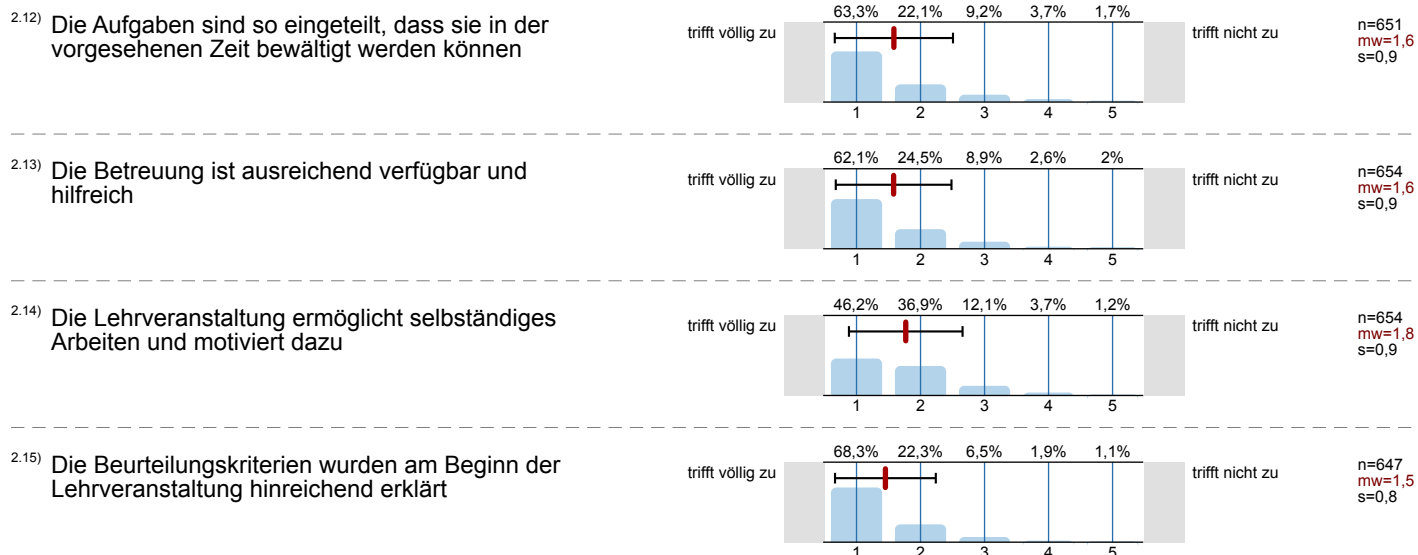


2.10) Die Aufgaben sind so gestaltet, dass grundlegende Einsichten vermittelt werden

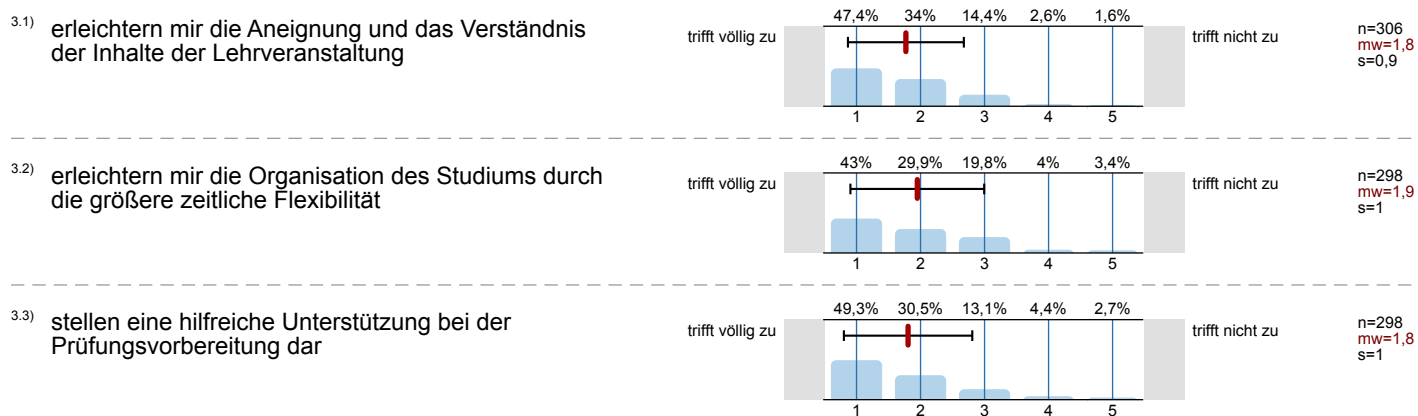


2.11) Die experimentelle Ausrüstung ist in gutem Zustand und einsatzfähig





3. Nur bei Veranstaltungen mit eLearning: Die angebotenen eLearningAnteile ...

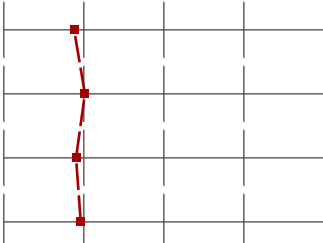
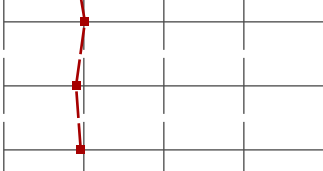




Profillinie

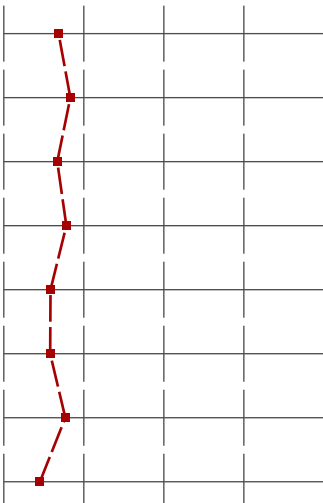
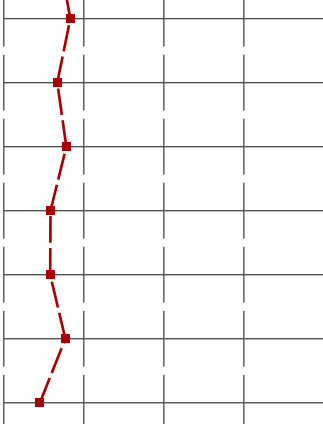
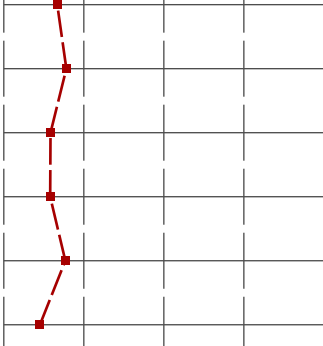
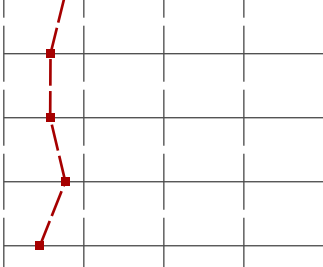
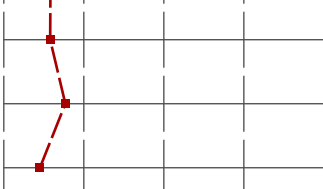


Zusammenstellung: SPL033-FB3-W16

Verwendete Werte in der Profillinie: Mittelwert

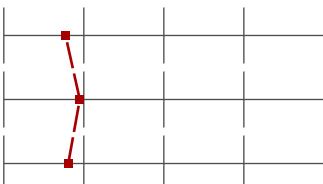


1. Universitätseinheitlicher Teil

1.2) Die Inhalte der Lehrveranstaltung finde ich sehr interessant.	trifft zu		trifft nicht zu	n=653 mw=1,9 md=2,0 s=1,0
1.3) Die Lehrveranstaltung leistet für mich einen wichtigen Beitrag zur Erreichung der Studienziele.	trifft zu		trifft nicht zu	n=651 mw=2,0 md=2,0 s=1,1
1.4) Die/Den LehrveranstaltungsleiterIn empfinde ich als sehr motivierend.	trifft zu		trifft nicht zu	n=649 mw=1,9 md=2,0 s=1,0
1.5) Gesamt gesehen halte ich die Lehrveranstaltung für	sehr gut		sehr schlecht	n=646 mw=2,0 md=2,0 s=0,9

2. Fragen der Studienprogrammleitung

2.8) Die Lehrveranstaltung ist gut organisiert und strukturiert (Kurseinteilung, Zeiten, räumliche Anordnung, etc.)	trifft völlig zu		trifft nicht zu	n=647 mw=1,7 md=1,0 s=0,9
2.9) Die zur Verfügung gestellten Unterlagen ermöglichen eine gute Orientierung über die gestellten Aufgaben	trifft völlig zu		trifft nicht zu	n=641 mw=1,8 md=2,0 s=0,9
2.10) Die Aufgaben sind so gestaltet, dass grundlegende Einsichten vermittelt werden	trifft völlig zu		trifft nicht zu	n=648 mw=1,7 md=1,0 s=0,8
2.11) Die experimentelle Ausrüstung ist in gutem Zustand und einsatzfähig	trifft völlig zu		trifft nicht zu	n=641 mw=1,8 md=1,0 s=1,0
2.12) Die Aufgaben sind so eingeteilt, dass sie in der vorgesehenen Zeit bewältigt werden können	trifft völlig zu		trifft nicht zu	n=651 mw=1,6 md=1,0 s=0,9
2.13) Die Betreuung ist ausreichend verfügbar und hilfreich	trifft völlig zu		trifft nicht zu	n=654 mw=1,6 md=1,0 s=0,9
2.14) Die Lehrveranstaltung ermöglicht selbständiges Arbeiten und motiviert dazu	trifft völlig zu		trifft nicht zu	n=654 mw=1,8 md=2,0 s=0,9
2.15) Die Beurteilungskriterien wurden am Beginn der Lehrveranstaltung hinreichend erklärt	trifft völlig zu		trifft nicht zu	n=647 mw=1,5 md=1,0 s=0,8

3. Nur bei Veranstaltungen mit eLearning: Die angebotenen eLearningAnteile ...

3.1) erleichtern mir die Aneignung und das Verständnis der Inhalte der Lehrveranstaltung	trifft völlig zu		trifft nicht zu	n=306 mw=1,8 md=2,0 s=0,9
3.2) erleichtern mir die Organisation des Studiums durch die größere zeitliche Flexibilität	trifft völlig zu		trifft nicht zu	n=298 mw=1,9 md=2,0 s=1,0
3.3) stellen eine hilfreiche Unterstützung bei der Prüfungsvorbereitung dar	trifft völlig zu		trifft nicht zu	n=298 mw=1,8 md=2,0 s=1,0