



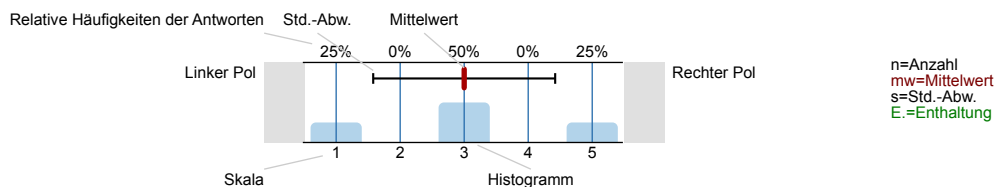
# SPL030-FB2-W16

Erfasste Fragebögen = 796

## Auswertungsteil der geschlossenen Fragen

### Legende

Frage**text**

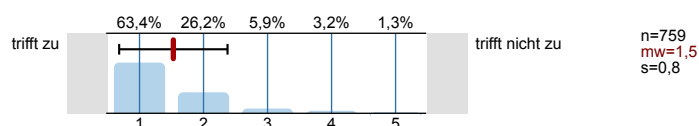


### 1. Universitätseinheitlicher Teil

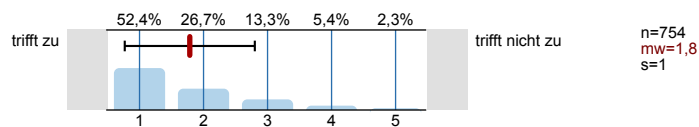
1.1) Geschlecht:



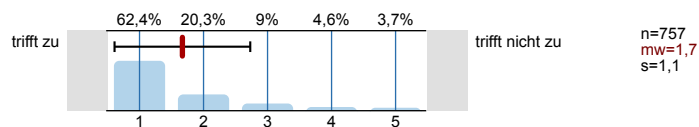
1.2) Die Inhalte der Lehrveranstaltung finde ich sehr interessant.



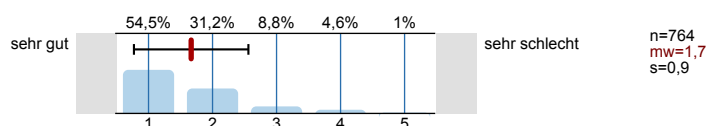
1.3) Die Lehrveranstaltung leistet für mich einen wichtigen Beitrag zur Erreichung der Studienziele.



1.4) Die/Den LehrveranstaltungsleiterIn empfinde ich als sehr motivierend.

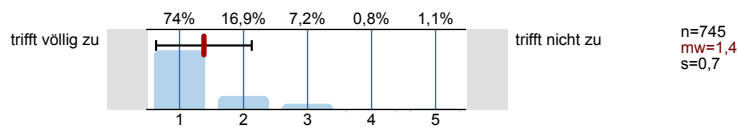


1.5) Gesamt gesehen halte ich die Lehrveranstaltung für

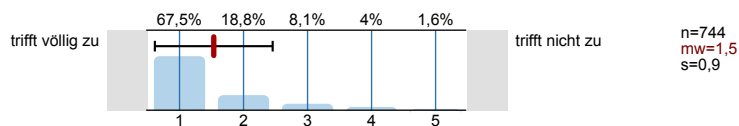


### 2. Die/Der Lehrende

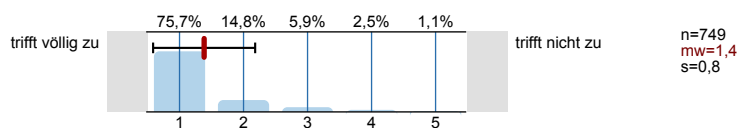
2.1) ... ist für die Lehrveranstaltung gut vorbereitet

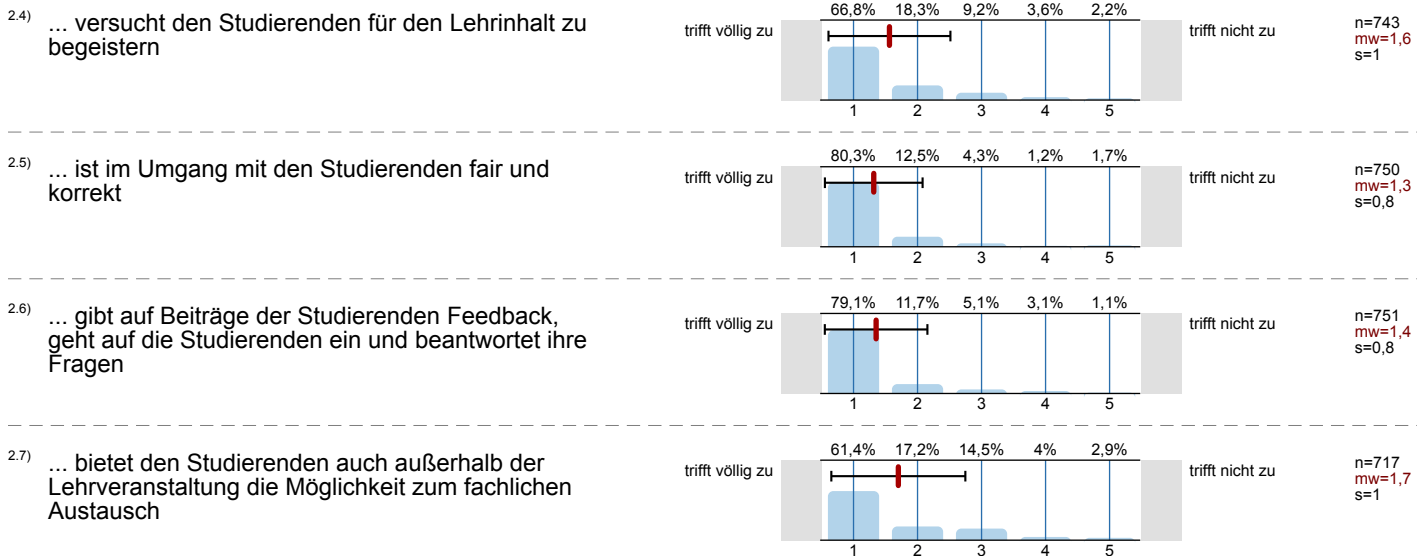


2.2) ... erklärt Thema und Probleme der Lehrveranstaltung verständlich

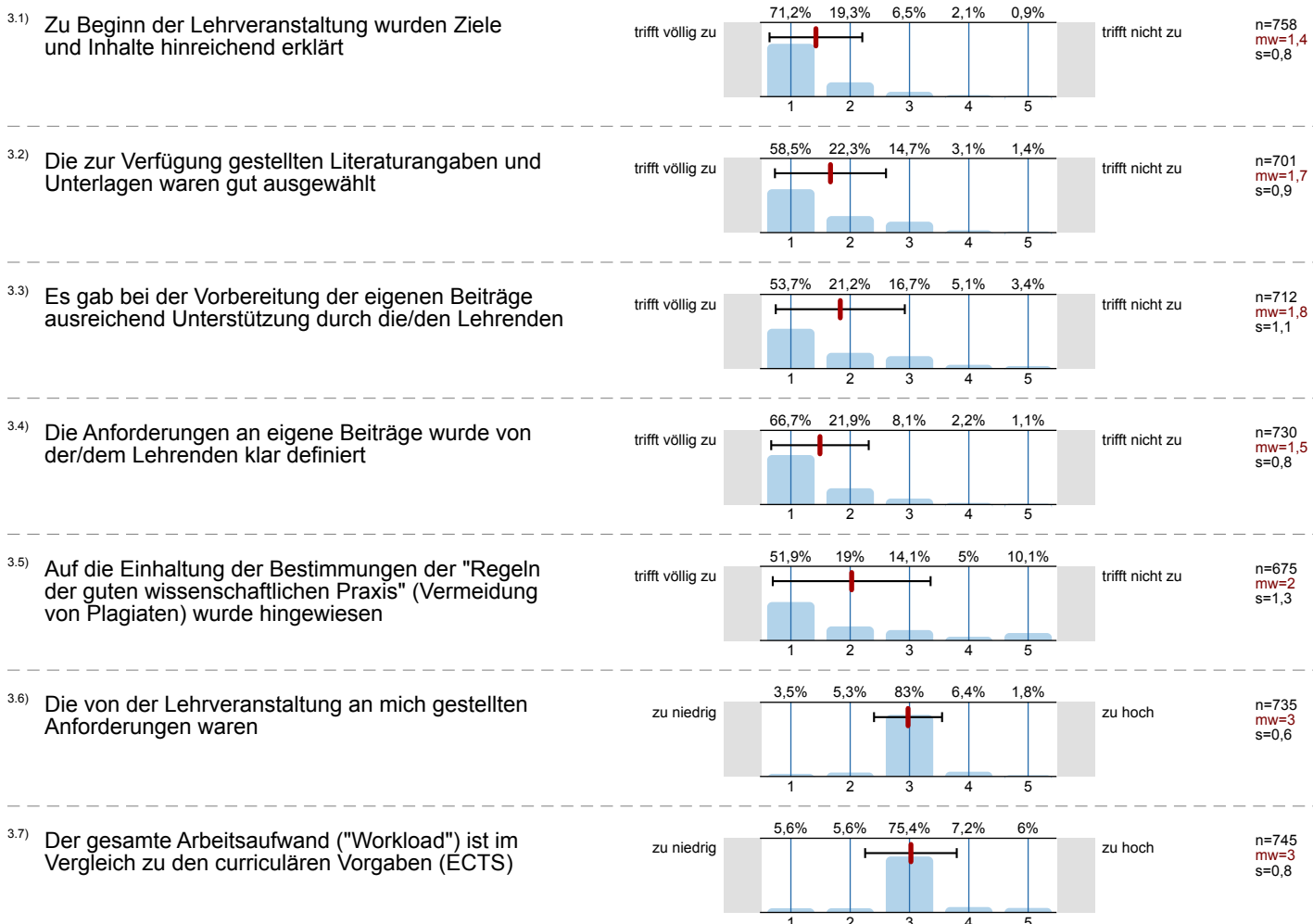


2.3) ... spricht verständlich

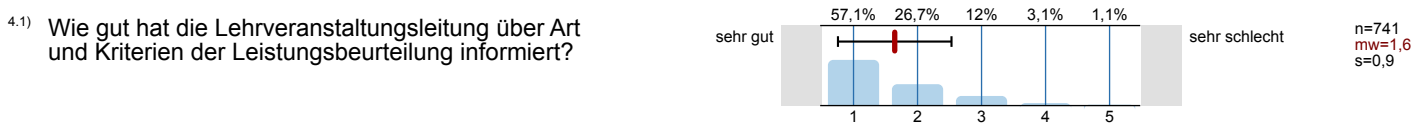




### 3. Fragen zur Lehrveranstaltung



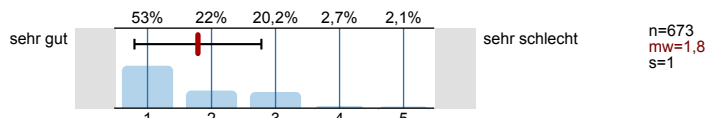
### 4. Fragen zur Beurteilung der Lehrveranstaltung



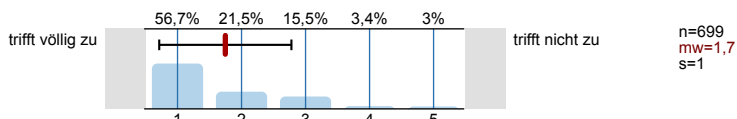
4.2) Welche Teilleistungen haben Sie erbracht?



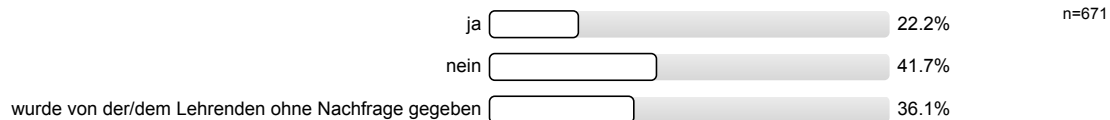
4.5) Wie wurden Sie bei Fragen und Problemen bei der Bearbeitung von Teilleistungen betreut?



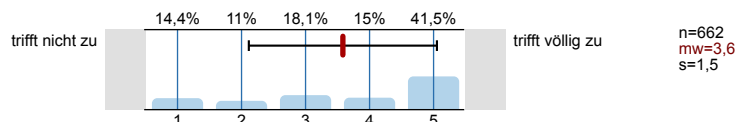
4.6) Das Feedback der/des Lehrenden zu meinen Beiträgen war produktiv und hilfreich



4.7) Haben Sie aktiv Feedback zu den einzelnen Teilleistungen eingefordert



4.8) Das Feedback der/des Lehrenden zu meinen Beiträgen war produktiv und hilfreich



# Profillinie

Zusammenstellung: SPL030-FB2-W16

Verwendete Werte in der Profillinie: Mittelwert

## 1. Universitätseinheitlicher Teil

1.2) Die Inhalte der Lehrveranstaltung finde ich sehr interessant.	trifft zu		trifft nicht zu	n=759 mw=1,5 md=1,0 s=0,8
1.3) Die Lehrveranstaltung leistet für mich einen wichtigen Beitrag zur Erreichung der Studienziele.	trifft zu		trifft nicht zu	n=754 mw=1,8 md=1,0 s=1,0
1.4) Die/Den LehrveranstaltungsleiterIn empfinde ich als sehr motivierend.	trifft zu		trifft nicht zu	n=757 mw=1,7 md=1,0 s=1,1
1.5) Gesamt gesehen halte ich die Lehrveranstaltung für	sehr gut		sehr schlecht	n=764 mw=1,7 md=1,0 s=0,9

## 2. Die/Der Lehrende

2.1) ... ist für die Lehrveranstaltung gut vorbereitet	trifft völlig zu		trifft nicht zu	n=745 mw=1,4 md=1,0 s=0,7
2.2) ... erklärt Thema und Probleme der Lehrveranstaltung verständlich	trifft völlig zu		trifft nicht zu	n=744 mw=1,5 md=1,0 s=0,9
2.3) ... spricht verständlich	trifft völlig zu		trifft nicht zu	n=749 mw=1,4 md=1,0 s=0,8
2.4) ... versucht den Studierenden für den Lehrinhalt zu begeistern	trifft völlig zu		trifft nicht zu	n=743 mw=1,6 md=1,0 s=1,0
2.5) ... ist im Umgang mit den Studierenden fair und korrekt	trifft völlig zu		trifft nicht zu	n=750 mw=1,3 md=1,0 s=0,8
2.6) ... gibt auf Beiträge der Studierenden Feedback, geht auf die Studierenden ein und beantwortet ihre Fragen	trifft völlig zu		trifft nicht zu	n=751 mw=1,4 md=1,0 s=0,8
2.7) ... bietet den Studierenden auch außerhalb der Lehrveranstaltung die Möglichkeit zum fachlichen Austausch	trifft völlig zu		trifft nicht zu	n=717 mw=1,7 md=1,0 s=1,0

## 3. Fragen zur Lehrveranstaltung

3.1) Zu Beginn der Lehrveranstaltung wurden Ziele und Inhalte hinreichend erklärt	trifft völlig zu		trifft nicht zu	n=758 mw=1,4 md=1,0 s=0,8
3.2) Die zur Verfügung gestellten Literaturangaben und Unterlagen waren gut ausgewählt	trifft völlig zu		trifft nicht zu	n=701 mw=1,7 md=1,0 s=0,9
3.3) Es gab bei der Vorbereitung der eigenen Beiträge ausreichend Unterstützung durch die/den Lehrenden	trifft völlig zu		trifft nicht zu	n=712 mw=1,8 md=1,0 s=1,1
3.4) Die Anforderungen an eigene Beiträge wurde von der/dem Lehrenden klar definiert	trifft völlig zu		trifft nicht zu	n=730 mw=1,5 md=1,0 s=0,8
3.5) Auf die Einhaltung der Bestimmungen der "Regeln der guten wissenschaftlichen Praxis" (Vermeidung von Plagiaten) wurde	trifft völlig zu		trifft nicht zu	n=675 mw=2,0 md=1,0 s=1,3
3.6) Die von der Lehrveranstaltung an mich gestellten Anforderungen waren	zu niedrig		zu hoch	n=735 mw=3,0 md=3,0 s=0,6
3.7) Der gesamte Arbeitsaufwand ("Workload") ist im Vergleich zu den curriculären Vorgaben (ECTS)	zu niedrig		zu hoch	n=745 mw=3,0 md=3,0 s=0,8

#### 4. Fragen zur Beurteilung der Lehrveranstaltung

