



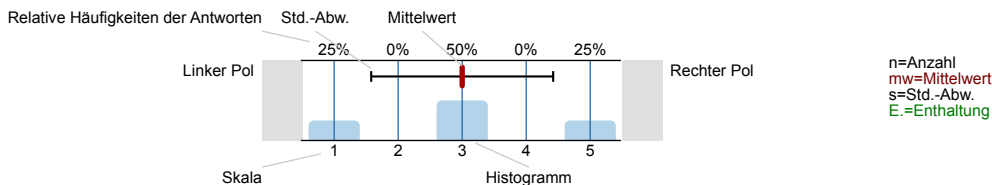
SPL030-FB1-W16

Erfasste Fragebögen = 6305

Auswertungsteil der geschlossenen Fragen

Legende

Fragestext

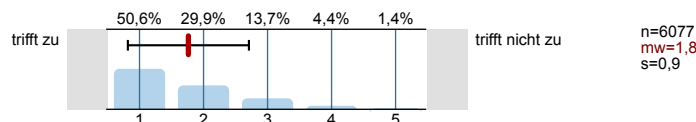


1. Universitätseinheitlicher Teil

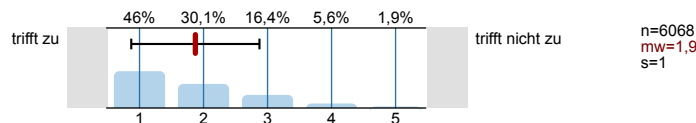
1.1) Geschlecht:



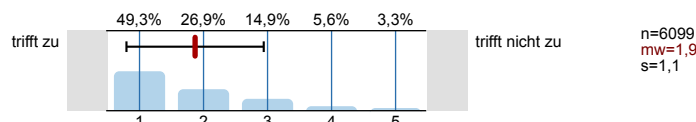
1.2) Die Inhalte der Lehrveranstaltung finde ich sehr interessant.



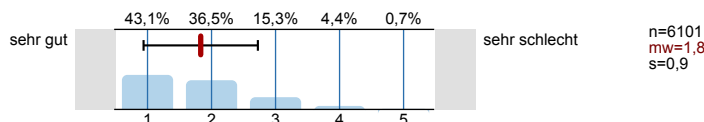
1.3) Die Lehrveranstaltung leistet für mich einen wichtigen Beitrag zur Erreichung der Studienziele.



1.4) Die/Den LehrveranstaltungsleiterIn empfinde ich als sehr motivierend.

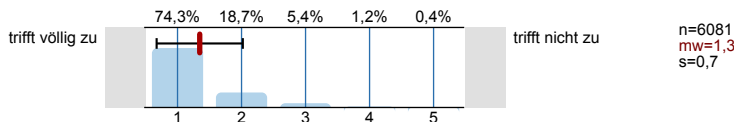


1.5) Gesamt gesehen halte ich die Lehrveranstaltung für

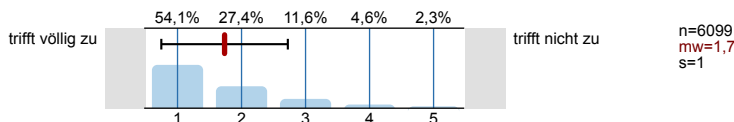


2. Die/Der Lehrende

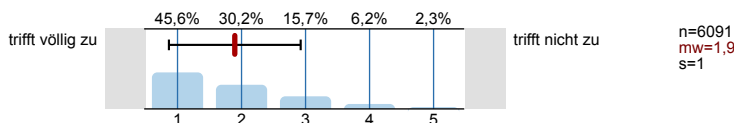
2.1) ... ist für die Lehrveranstaltung gut vorbereitet

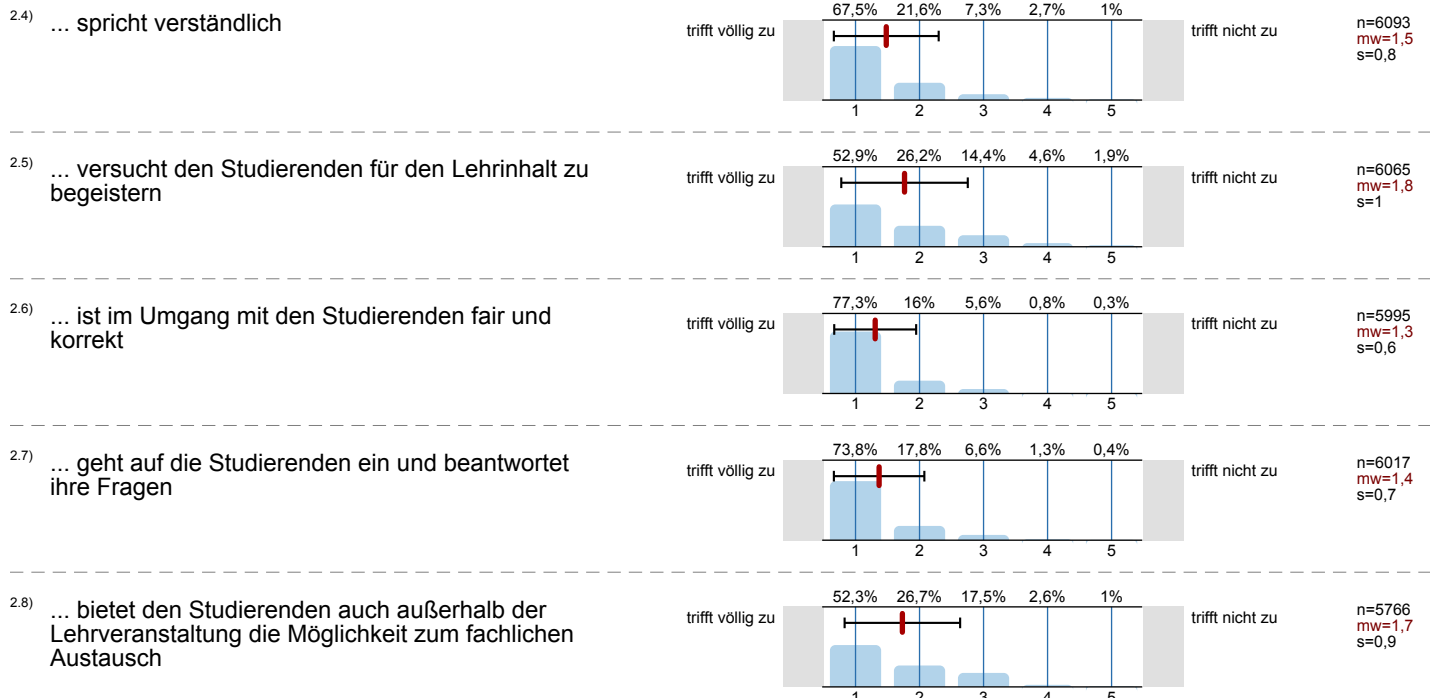


2.2) ... erklärte die Lehrinhalte verständlich

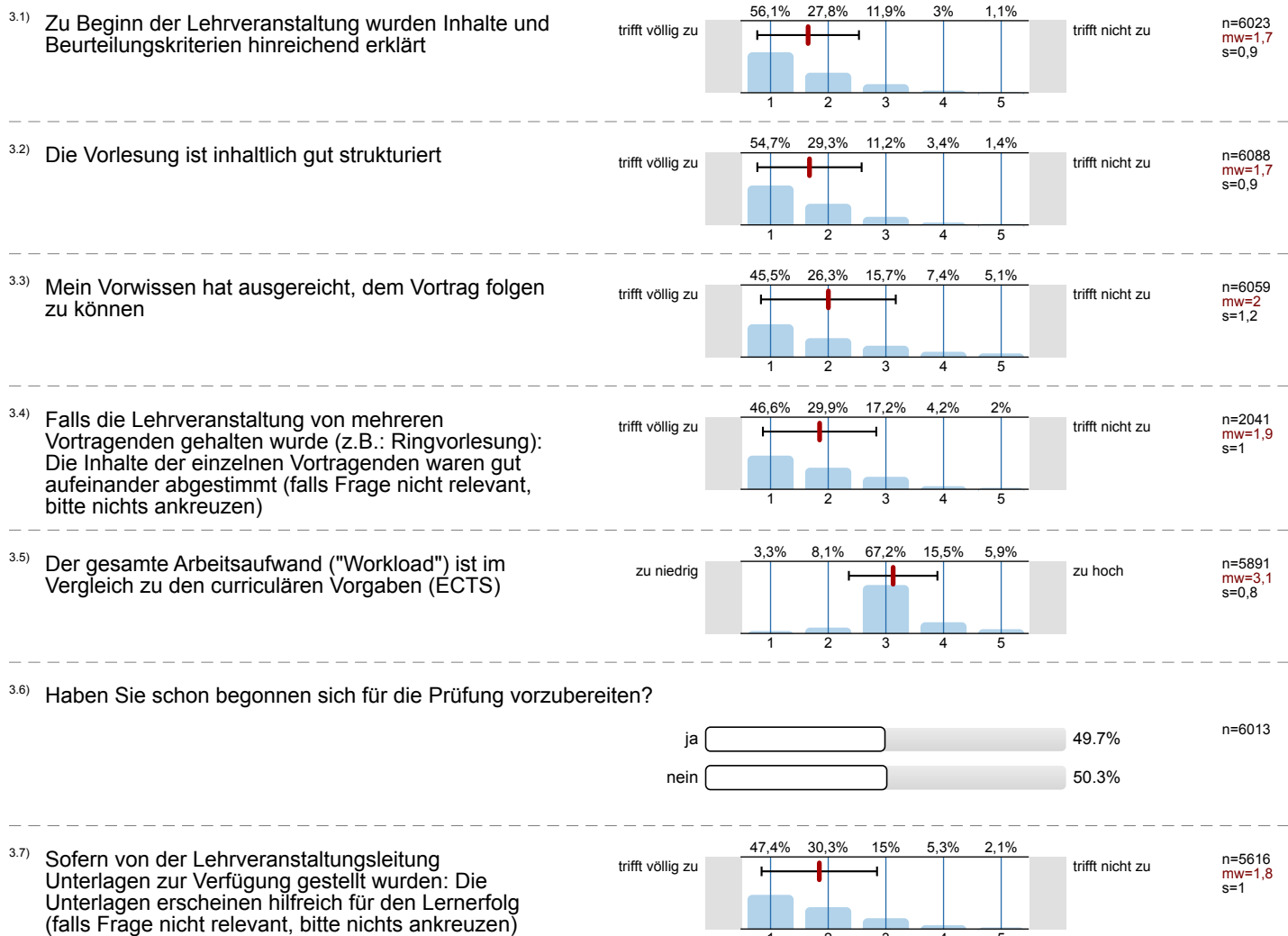


2.3) ... behandelt die Lehrinhalte in einem angemessenen Tempo

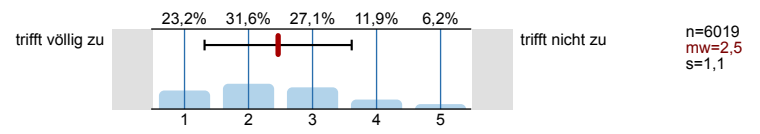




3. Fragen zur Lehrveranstaltung



3.8) Ich habe eine klare Vorstellung, was mich bei der Prüfung erwartet



Profillinie

Zusammenstellung: SPL030-FB1-W16

Verwendete Werte in der Profillinie: Mittelwert

1. Universitätseinheitlicher Teil

1.2) Die Inhalte der Lehrveranstaltung finde ich sehr interessant.	trifft zu		trifft nicht zu	n=6077 mw=1,8 md=1,0 s=0,9
1.3) Die Lehrveranstaltung leistet für mich einen wichtigen Beitrag zur Erreichung der Studienziele.	trifft zu		trifft nicht zu	n=6068 mw=1,9 md=2,0 s=1,0
1.4) Die/Den LehrveranstaltungsleiterIn empfinde ich als sehr motivierend.	trifft zu		trifft nicht zu	n=6099 mw=1,9 md=2,0 s=1,1
1.5) Gesamt gesehen halte ich die Lehrveranstaltung für	sehr gut		sehr schlecht	n=6101 mw=1,8 md=2,0 s=0,9

2. Die/Der Lehrende

2.1) ... ist für die Lehrveranstaltung gut vorbereitet	trifft völlig zu		trifft nicht zu	n=6081 mw=1,3 md=1,0 s=0,7
2.2) ... erklärte die Lehrinhalte verständlich	trifft völlig zu		trifft nicht zu	n=6099 mw=1,7 md=1,0 s=1,0
2.3) ... behandelt die Lehrinhalte in einem angemessenen Tempo	trifft völlig zu		trifft nicht zu	n=6091 mw=1,9 md=2,0 s=1,0
2.4) ... spricht verständlich	trifft völlig zu		trifft nicht zu	n=6093 mw=1,5 md=1,0 s=0,8
2.5) ... versucht den Studierenden für den Lehrinhalt zu begeistern	trifft völlig zu		trifft nicht zu	n=6065 mw=1,8 md=1,0 s=1,0
2.6) ... ist im Umgang mit den Studierenden fair und korrekt	trifft völlig zu		trifft nicht zu	n=5995 mw=1,3 md=1,0 s=0,6
2.7) ... geht auf die Studierenden ein und beantwortet ihre Fragen	trifft völlig zu		trifft nicht zu	n=6017 mw=1,4 md=1,0 s=0,7
2.8) ... bietet den Studierenden auch außerhalb der Lehrveranstaltung die Möglichkeit zum fachlichen Austausch	trifft völlig zu		trifft nicht zu	n=5766 mw=1,7 md=1,0 s=0,9

3. Fragen zur Lehrveranstaltung

3.1) Zu Beginn der Lehrveranstaltung wurden Inhalte und Beurteilungskriterien hinreichend erklärt	trifft völlig zu		trifft nicht zu	n=6023 mw=1,7 md=1,0 s=0,9
3.2) Die Vorlesung ist inhaltlich gut strukturiert	trifft völlig zu		trifft nicht zu	n=6088 mw=1,7 md=1,0 s=0,9
3.3) Mein Vorwissen hat ausgereicht, dem Vortrag folgen zu können	trifft völlig zu		trifft nicht zu	n=6059 mw=2,0 md=2,0 s=1,2
3.4) Falls die Lehrveranstaltung von mehreren Vortragenden gehalten wurde (z.B.: Ringvorlesung): Die Inhalte der einzelnen	trifft völlig zu		trifft nicht zu	n=2041 mw=1,9 md=2,0 s=1,0
3.5) Der gesamte Arbeitsaufwand ("Workload") ist im Vergleich zu den curriculären Vorgaben (ECTS)	zu niedrig		zu hoch	n=5891 mw=3,1 md=3,0 s=0,8
3.7) Sofern von der Lehrveranstaltungsleitung Unterlagen zur Verfügung gestellt wurden: Die Unterlagen erscheinen hilfreich für den	trifft völlig zu		trifft nicht zu	n=5616 mw=1,8 md=2,0 s=1,0
3.8) Ich habe eine klare Vorstellung, was mich bei der Prüfung erwartet	trifft völlig zu		trifft nicht zu	n=6019 mw=2,5 md=2,0 s=1,1