



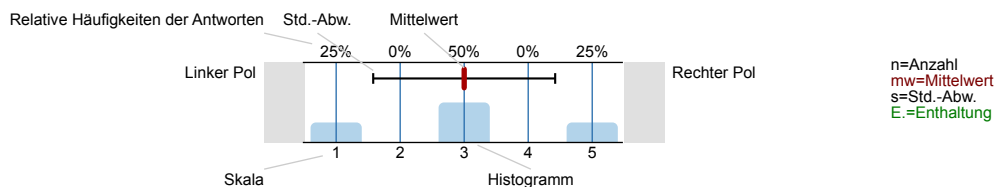
SPL028-FB1-W16

Erfasste Fragebögen = 997

Auswertungsteil der geschlossenen Fragen

Legende

Fragestext

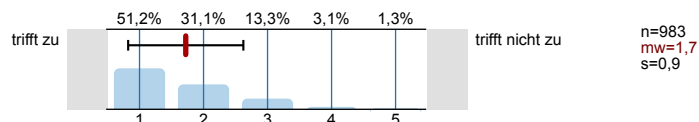


1. Universitätseinheitlicher Teil

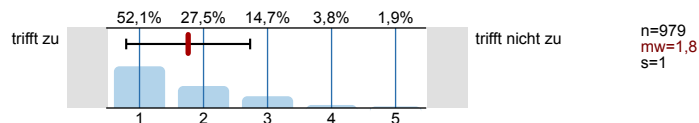
1.1) Geschlecht:



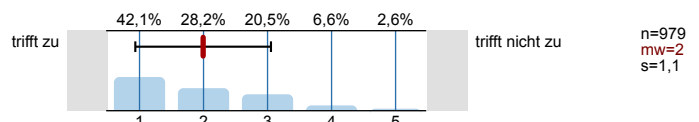
1.2) Die Inhalte der Lehrveranstaltung finde ich sehr interessant.



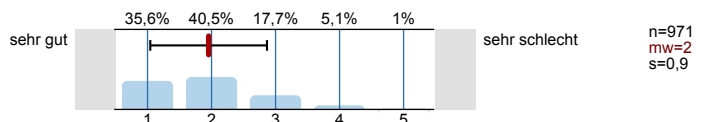
1.3) Die Lehrveranstaltung leistet für mich einen wichtigen Beitrag zur Erreichung der Studienziele.



1.4) Die/Den LehrveranstaltungsleiterIn empfinde ich als sehr motivierend.

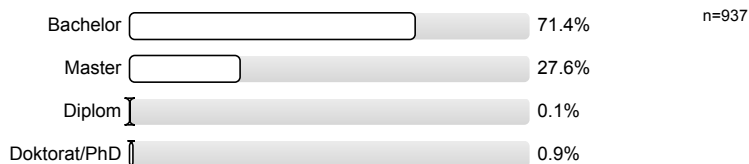


1.5) Gesamt gesehen halte ich die Lehrveranstaltung für



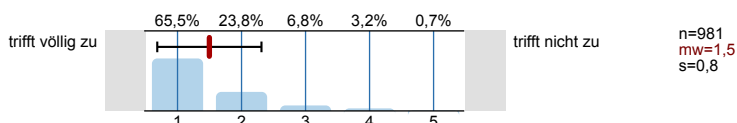
2. Fragen der Studienprogrammleitung

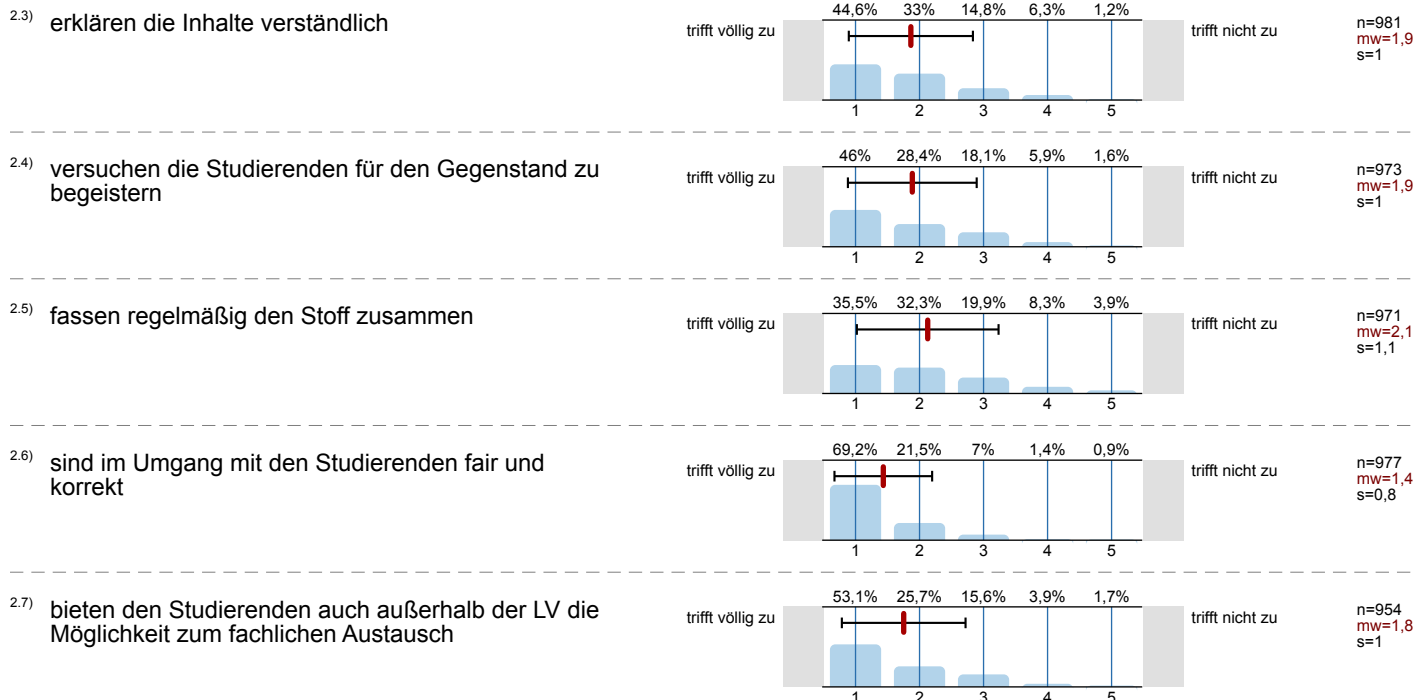
2.1) Art des Studiums



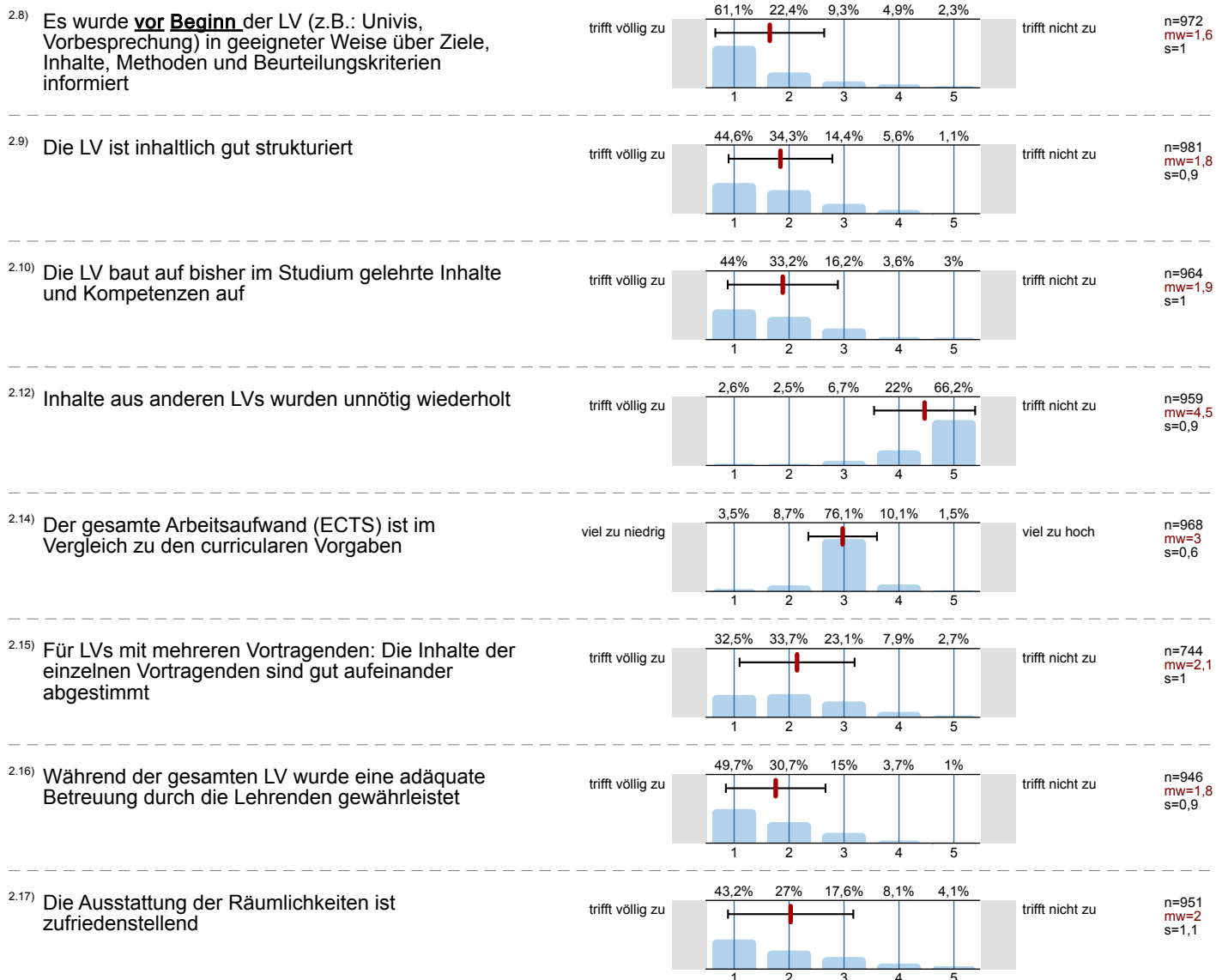
Die Lehrenden ...

2.2) sind für die LV gut vorbereitet



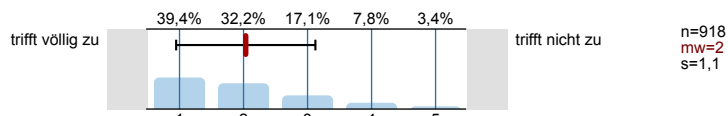


Zur Lehrveranstaltung

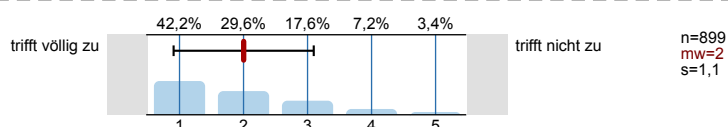


Die angebotenen Lernbehelfe (eLearningAnteile, Skripten, ...)

2.19) erleichtern mir die Aneignung und das Verständnis der Inhalte der LV



2.20) stellen eine hilfreiche Unterstützung bei der Prüfungsvorbereitung dar

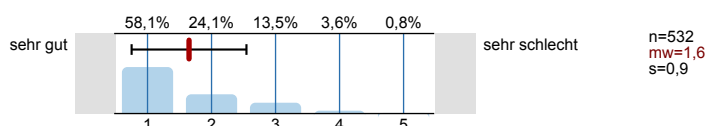


Bei prüfungsimmanenten Lehrveranstaltungen

2.21) Ist eine Betreuung durch TutorInnen notwendig?

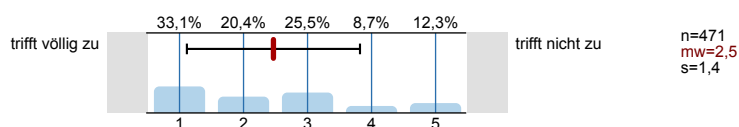


2.22) Wenn TutorInnen in der LV eingesetzt wurden: Wie beurteilen Sie die Qualität der Betreuung?

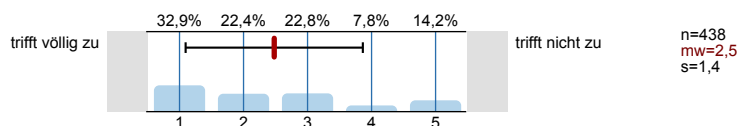


Spezifische Fragen für Praktika und Laborübungen

2.23) Ich hatte ausreichend Möglichkeit praktische Fertigkeiten zu erproben



2.24) Ich wurde ausreichend im Umgang mit Geräten und Untersuchungsmaterial geschult



Profillinie

Zusammenstellung: SPL028-FB1-W16

Verwendete Werte in der Profillinie: Mittelwert

1. Universitätseinheitlicher Teil

1.2) Die Inhalte der Lehrveranstaltung finde ich sehr interessant.	trifft zu		trifft nicht zu	n=983 mw=1,7 md=1,0 s=0,9
1.3) Die Lehrveranstaltung leistet für mich einen wichtigen Beitrag zur Erreichung der Studienziele.	trifft zu		trifft nicht zu	n=979 mw=1,8 md=1,0 s=1,0
1.4) Die/Den LehrveranstaltungsleiterIn empfinde ich als sehr motivierend.	trifft zu		trifft nicht zu	n=979 mw=2,0 md=2,0 s=1,1
1.5) Gesamt gesehen halte ich die Lehrveranstaltung für	sehr gut		sehr schlecht	n=971 mw=2,0 md=2,0 s=0,9

2. Fragen der Studienprogrammleitung

2.2) sind für die LV gut vorbereitet	trifft völlig zu		trifft nicht zu	n=981 mw=1,5 md=1,0 s=0,8
2.3) erklären die Inhalte verständlich	trifft völlig zu		trifft nicht zu	n=981 mw=1,9 md=2,0 s=1,0
2.4) versuchen die Studierenden für den Gegenstand zu begeistern	trifft völlig zu		trifft nicht zu	n=973 mw=1,9 md=2,0 s=1,0
2.5) fassen regelmäßig den Stoff zusammen	trifft völlig zu		trifft nicht zu	n=971 mw=2,1 md=2,0 s=1,1
2.6) sind im Umgang mit den Studierenden fair und korrekt	trifft völlig zu		trifft nicht zu	n=977 mw=1,4 md=1,0 s=0,8
2.7) bieten den Studierenden auch außerhalb der LV die Möglichkeit zum fachlichen Austausch	trifft völlig zu		trifft nicht zu	n=954 mw=1,8 md=1,0 s=1,0
2.8) Es wurde vor Beginn der LV (z.B.: Univis, Vorbesprechung) in geeigneter Weise über Ziele, Inhalte, Methoden und	trifft völlig zu		trifft nicht zu	n=972 mw=1,6 md=1,0 s=1,0
2.9) Die LV ist inhaltlich gut strukturiert	trifft völlig zu		trifft nicht zu	n=981 mw=1,8 md=2,0 s=0,9
2.10) Die LV baut auf bisher im Studium gelehrt Inhalte und Kompetenzen auf	trifft völlig zu		trifft nicht zu	n=964 mw=1,9 md=2,0 s=1,0
2.12) Inhalte aus anderen LVs wurden unnötig wiederholt	trifft völlig zu		trifft nicht zu	n=959 mw=4,5 md=5,0 s=0,9
2.14) Der gesamte Arbeitsaufwand (ECTS) ist im Vergleich zu den curricularen Vorgaben	viel zu niedrig		viel zu hoch	n=968 mw=3,0 md=3,0 s=0,6
2.15) Für LVs mit mehreren Vortragenden: Die Inhalte der einzelnen Vortragenden sind gut aufeinander abgestimmt	trifft völlig zu		trifft nicht zu	n=744 mw=2,1 md=2,0 s=1,0
2.16) Während der gesamten LV wurde eine adäquate Betreuung durch die Lehrenden gewährleistet	trifft völlig zu		trifft nicht zu	n=946 mw=1,8 md=2,0 s=0,9
2.17) Die Ausstattung der Räumlichkeiten ist zufriedenstellend	trifft völlig zu		trifft nicht zu	n=951 mw=2,0 md=2,0 s=1,1
2.19) erleichtern mir die Aneignung und das Verständnis der Inhalte der LV	trifft völlig zu		trifft nicht zu	n=918 mw=2,0 md=2,0 s=1,1
2.20) stellen eine hilfreiche Unterstützung bei der Prüfungsvorbereitung dar	trifft völlig zu		trifft nicht zu	n=899 mw=2,0 md=2,0 s=1,1
2.22) Wenn TutorInnen in der LV eingesetzt wurden: Wie beurteilen Sie die Qualität der Betreuung?	sehr gut		sehr schlecht	n=532 mw=1,6 md=1,0 s=0,9
2.23) Ich hatte ausreichend Möglichkeit praktische Fertigkeiten zu erproben	trifft völlig zu		trifft nicht zu	n=471 mw=2,5 md=2,0 s=1,4

2.24) Ich wurde ausreichend im Umgang mit
Geräten und Untersuchungsmaterial
geschult



n=438 mw=2,5 md=2,0 s=1,4