



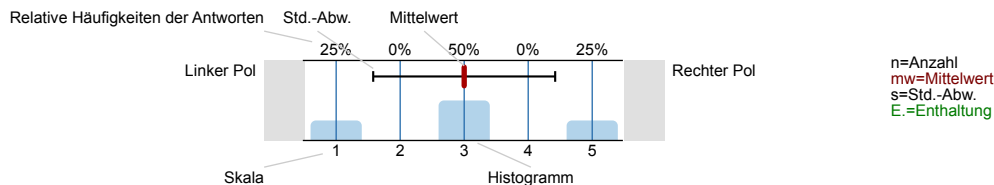
## SPL027-FB2-W16

Erfasste Fragebögen = 1355

## Auswertungsteil der geschlossenen Fragen

## Legende

Fragestext

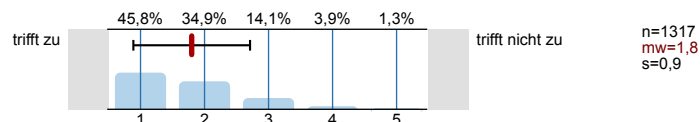


## 1. Universitätseinheitlicher Teil

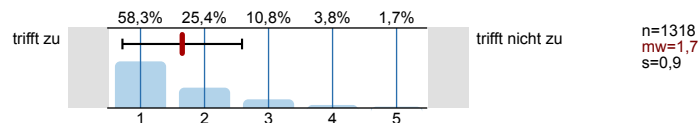
1.1) Geschlecht:



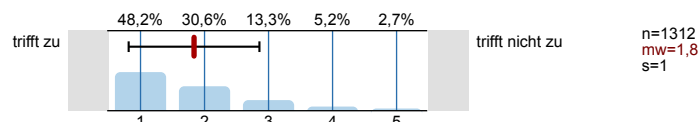
1.2) Die Inhalte der Lehrveranstaltung finde ich sehr interessant.



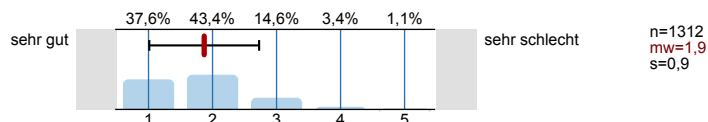
1.3) Die Lehrveranstaltung leistet für mich einen wichtigen Beitrag zur Erreichung der Studienziele.



1.4) Die/Den LehrveranstaltungsleiterIn empfinde ich als sehr motivierend.

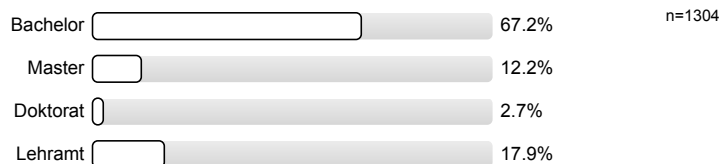


1.5) Gesamt gesehen halte ich die Lehrveranstaltung für

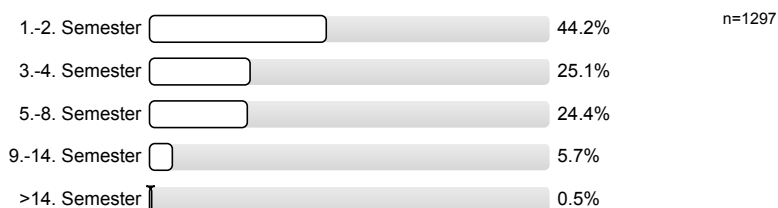


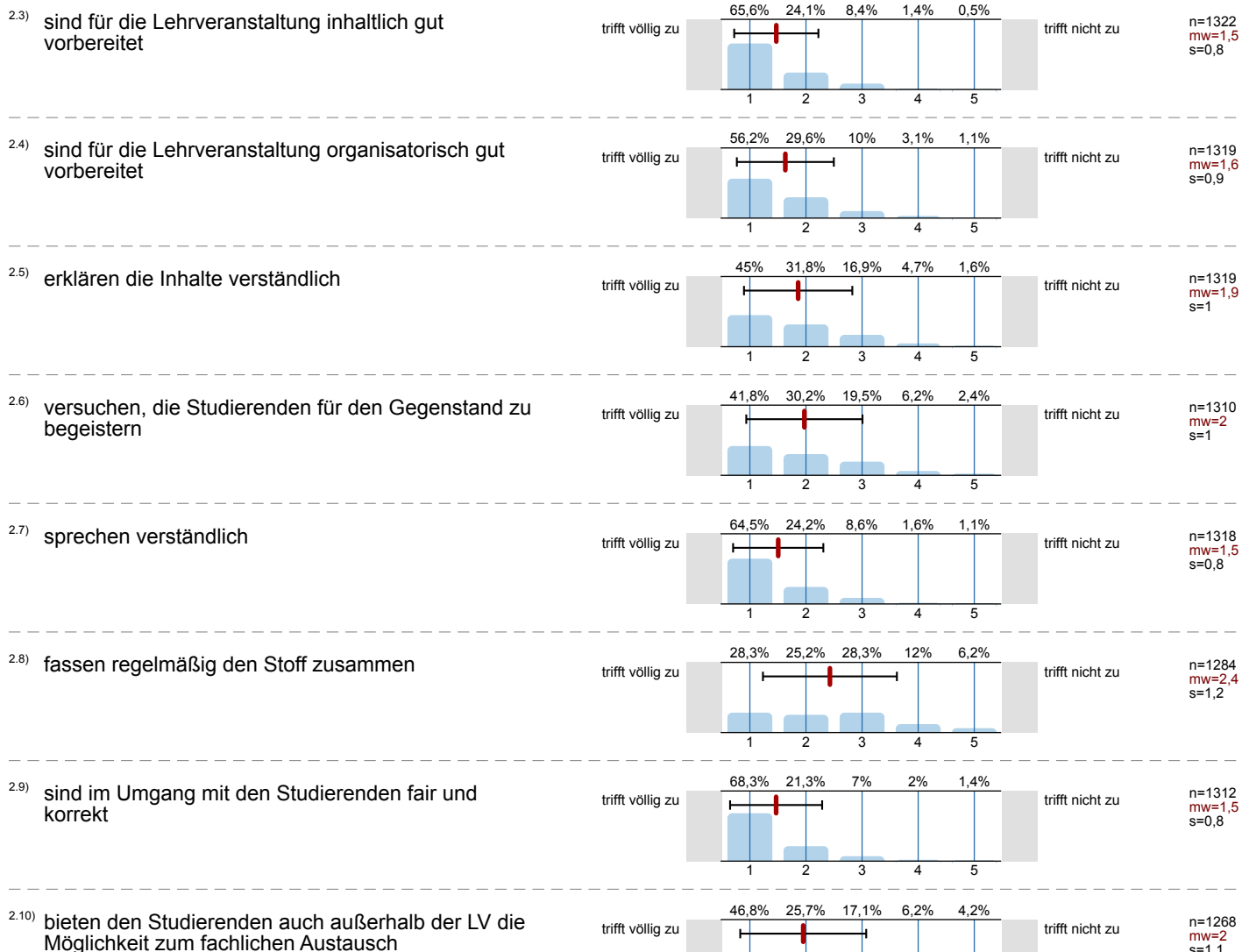
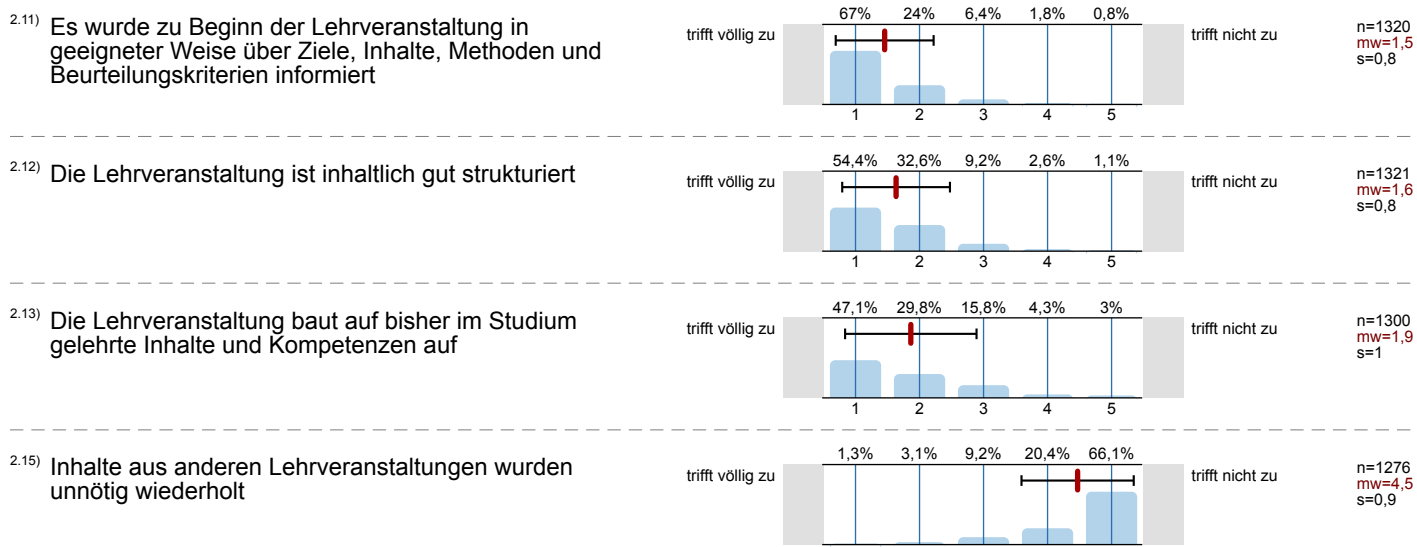
## 2. Fragen der Studienprogrammleitung

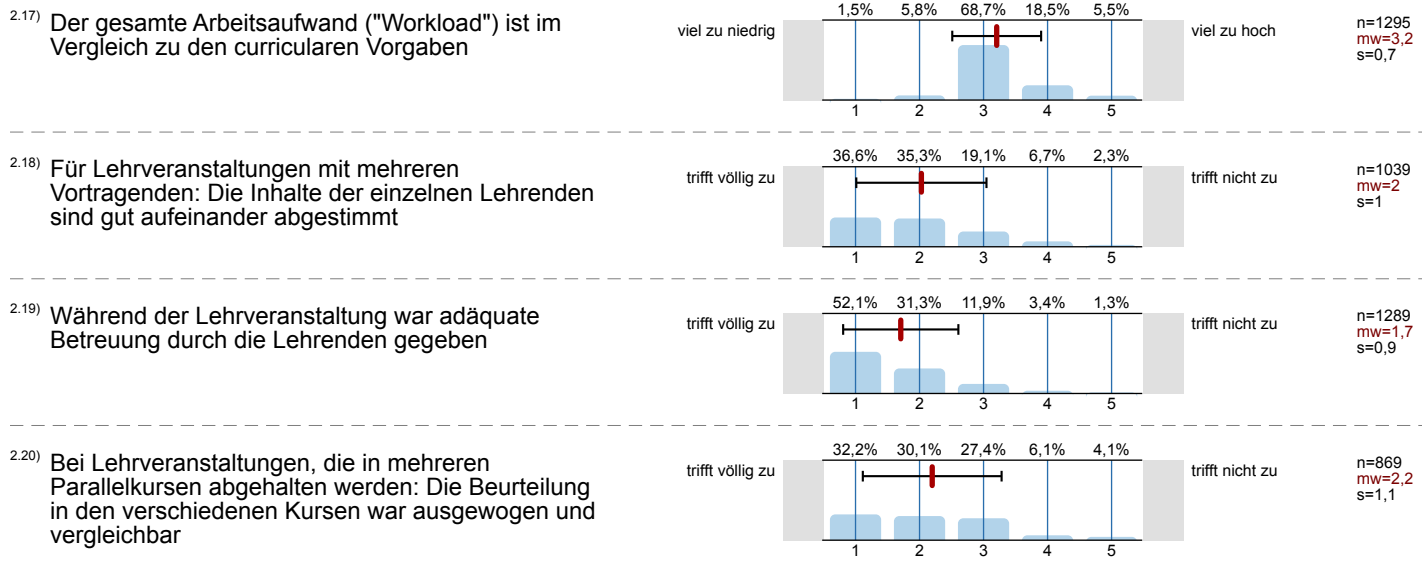
2.1) Angabe zur Studienrichtung



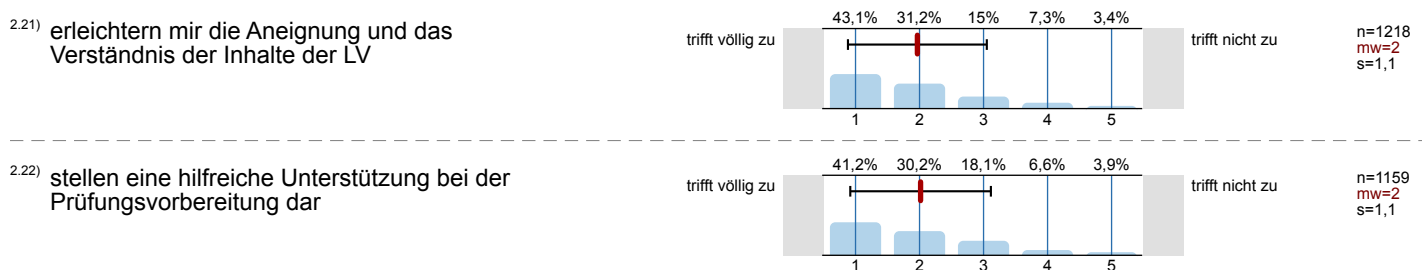
2.2) Semester in dieser Studienrichtung



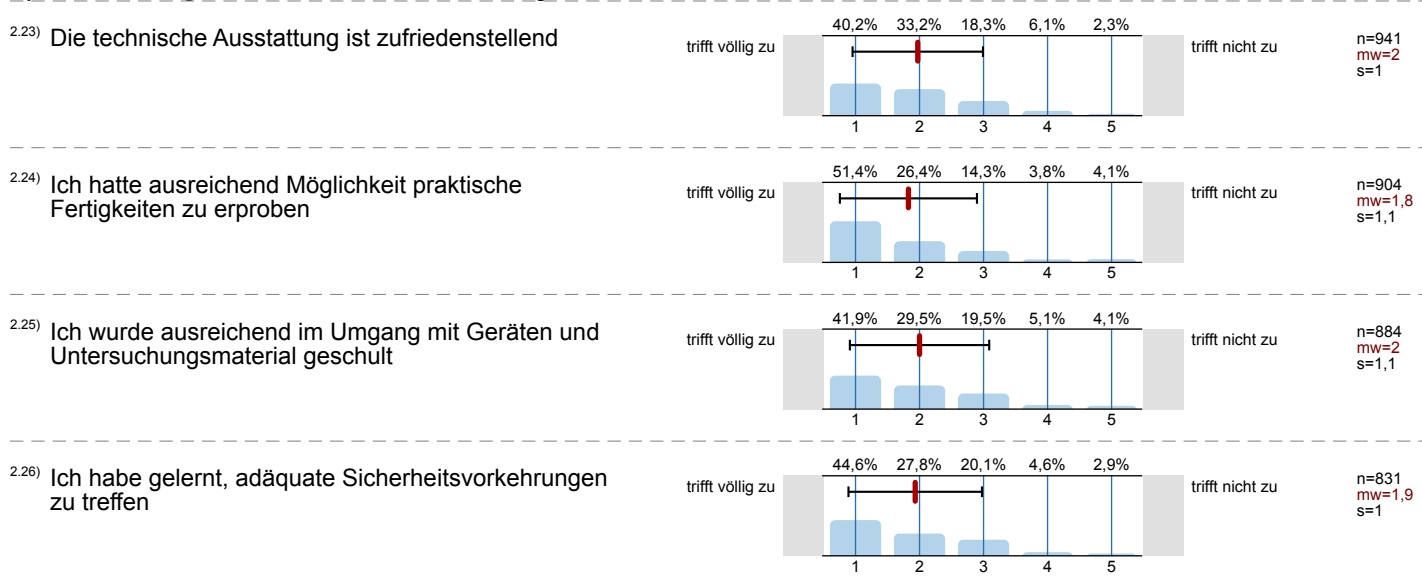
**Die Lehrenden ...****Zur Lehrveranstaltung**



**Die angebotenen Lernbehelfe (E-Learning-Anteile, Skripten, ...)**



**Spezifische Fragen für Praktika und Laborübungen**



**Spezifische Frage für Exkursionen**



# Profillinie

Zusammenstellung: SPL027-FB2-W16

Verwendete Werte in der Profillinie: Mittelwert

## 1. Universitätseinheitlicher Teil

1.2) Die Inhalte der Lehrveranstaltung finde ich sehr interessant.	trifft zu		trifft nicht zu	n=1317 mw=1,8 md=2,0 s=0,9
1.3) Die Lehrveranstaltung leistet für mich einen wichtigen Beitrag zur Erreichung der Studienziele.	trifft zu		trifft nicht zu	n=1318 mw=1,7 md=1,0 s=0,9
1.4) Die/Den LehrveranstaltungsleiterIn empfinde ich als sehr motivierend.	trifft zu		trifft nicht zu	n=1312 mw=1,8 md=2,0 s=1,0
1.5) Gesamt gesehen halte ich die Lehrveranstaltung für	sehr gut		sehr schlecht	n=1312 mw=1,9 md=2,0 s=0,9

## 2. Fragen der Studienprogrammleitung

2.3) sind für die Lehrveranstaltung inhaltlich gut vorbereitet	trifft völlig zu		trifft nicht zu	n=1322 mw=1,5 md=1,0 s=0,8
2.4) sind für die Lehrveranstaltung organisatorisch gut vorbereitet	trifft völlig zu		trifft nicht zu	n=1319 mw=1,6 md=1,0 s=0,9
2.5) erklären die Inhalte verständlich	trifft völlig zu		trifft nicht zu	n=1319 mw=1,9 md=2,0 s=1,0
2.6) versuchen, die Studierenden für den Gegenstand zu begeistern	trifft völlig zu		trifft nicht zu	n=1310 mw=2,0 md=2,0 s=1,0
2.7) sprechen verständlich	trifft völlig zu		trifft nicht zu	n=1318 mw=1,5 md=1,0 s=0,8
2.8) fassen regelmäßig den Stoff zusammen	trifft völlig zu		trifft nicht zu	n=1284 mw=2,4 md=2,0 s=1,2
2.9) sind im Umgang mit den Studierenden fair und korrekt	trifft völlig zu		trifft nicht zu	n=1312 mw=1,5 md=1,0 s=0,8
2.10) bieten den Studierenden auch außerhalb der LV die Möglichkeit zum fachlichen Austausch	trifft völlig zu		trifft nicht zu	n=1268 mw=2,0 md=2,0 s=1,1
2.11) Es wurde zu Beginn der Lehrveranstaltung in geeigneter Weise über Ziele, Inhalte, Methoden und Beurteilungskriterien informiert	trifft völlig zu		trifft nicht zu	n=1320 mw=1,5 md=1,0 s=0,8
2.12) Die Lehrveranstaltung ist inhaltlich gut strukturiert	trifft völlig zu		trifft nicht zu	n=1321 mw=1,6 md=1,0 s=0,8
2.13) Die Lehrveranstaltung baut auf bisher im Studium gelehrt Inhalte und Kompetenzen auf	trifft völlig zu		trifft nicht zu	n=1300 mw=1,9 md=2,0 s=1,0
2.15) Inhalte aus anderen Lehrveranstaltungen wurden unnötig wiederholt	trifft völlig zu		trifft nicht zu	n=1276 mw=4,5 md=5,0 s=0,9
2.17) Der gesamte Arbeitsaufwand ("Workload") ist im Vergleich zu den curricularen Vorgaben	viel zu niedrig		viel zu hoch	n=1295 mw=3,2 md=3,0 s=0,7
2.18) Für Lehrveranstaltungen mit mehreren Vortragenden: Die Inhalte der einzelnen Lehrenden sind gut aufeinander abgestimmt	trifft völlig zu		trifft nicht zu	n=1039 mw=2,0 md=2,0 s=1,0
2.19) Während der Lehrveranstaltung war adäquate Betreuung durch die Lehrenden gegeben	trifft völlig zu		trifft nicht zu	n=1289 mw=1,7 md=1,0 s=0,9
2.20) Bei Lehrveranstaltungen, die in mehreren Parallelkursen abgehalten werden: Die Beurteilung in den verschiedenen Kursen war	trifft völlig zu		trifft nicht zu	n=869 mw=2,2 md=2,0 s=1,1
2.21) erleichtern mir die Aneignung und das Verständnis der Inhalte der LV	trifft völlig zu		trifft nicht zu	n=1218 mw=2,0 md=2,0 s=1,1
2.22) stellen eine hilfreiche Unterstützung bei der Prüfungsvorbereitung dar	trifft völlig zu		trifft nicht zu	n=1159 mw=2,0 md=2,0 s=1,1

2.23) Die technische Ausstattung ist zufriedenstellend	trifft völlig zu		trifft nicht zu	n=941 mw=2,0 md=2,0 s=1,0
2.24) Ich hatte ausreichend Möglichkeit praktische Fertigkeiten zu erproben	trifft völlig zu		trifft nicht zu	n=904 mw=1,8 md=1,0 s=1,1
2.25) Ich wurde ausreichend im Umgang mit Geräten und Untersuchungsmaterial geschult	trifft völlig zu		trifft nicht zu	n=884 mw=2,0 md=2,0 s=1,1
2.26) Ich habe gelernt, adäquate Sicherheitsvorkehrungen zu treffen	trifft völlig zu		trifft nicht zu	n=831 mw=1,9 md=2,0 s=1,0
2.27) Steht der zeitliche Aufwand in einem sinnvollen Verhältnis zum Ertrag	trifft völlig zu		trifft nicht zu	n=518 mw=2,3 md=2,0 s=1,1