



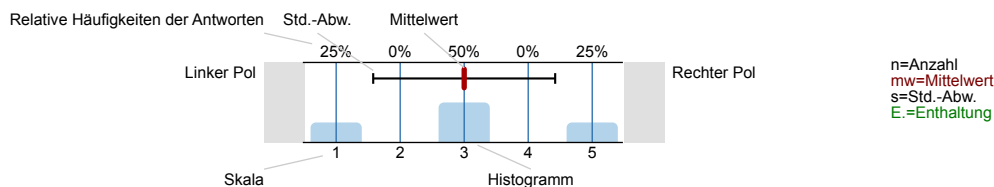
SPL005-FB2-W16

Erfasste Fragebögen = 357

Auswertungsteil der geschlossenen Fragen

Legende

Frage**text**

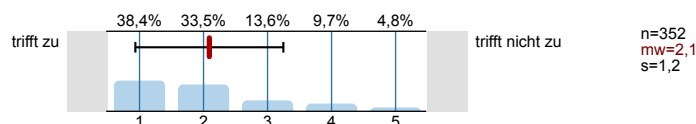


1. Universitätseinheitlicher Teil

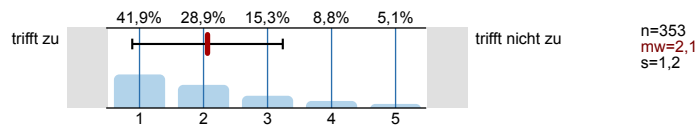
1.1) Geschlecht:



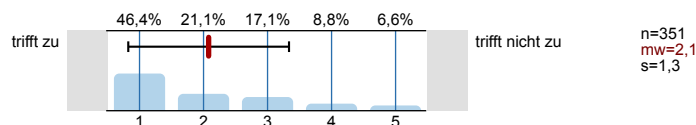
1.2) Die Inhalte der Lehrveranstaltung finde ich sehr interessant.



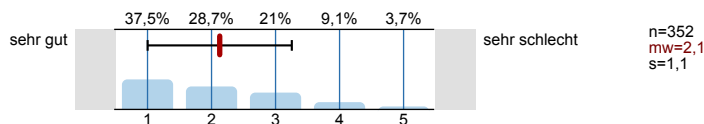
1.3) Die Lehrveranstaltung leistet für mich einen wichtigen Beitrag zur Erreichung der Studienziele.



1.4) Die/Den LehrveranstaltungsleiterIn empfinde ich als sehr motivierend.

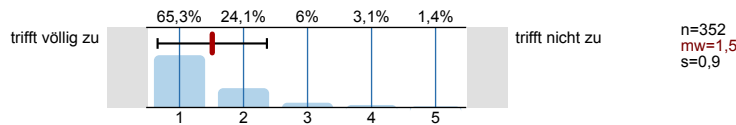


1.5) Gesamt gesehen halte ich die Lehrveranstaltung für

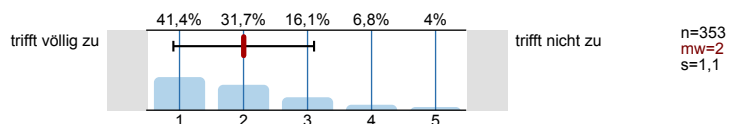


2. Fragen der Studienprogrammleitung

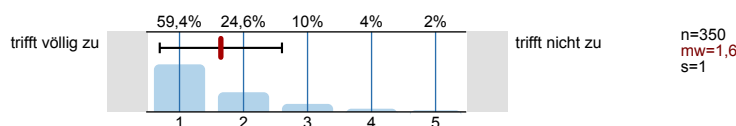
2.1) Der/die LehrveranstaltungsleiterIn ist für die Lehrveranstaltung gut vorbereitet

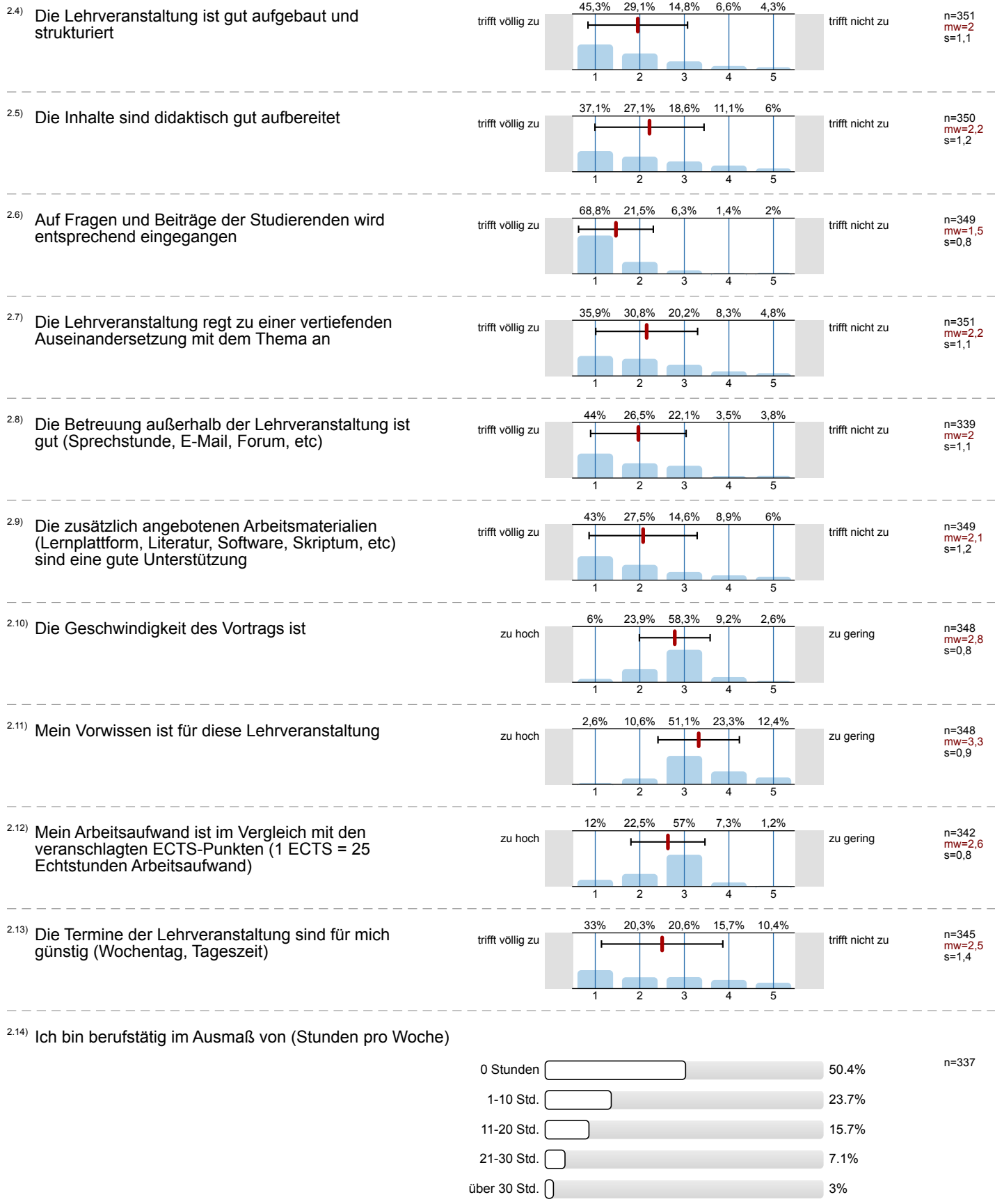


2.2) Der/die LehrveranstaltungsleiterIn erklärt Inhalte für mich verständlich

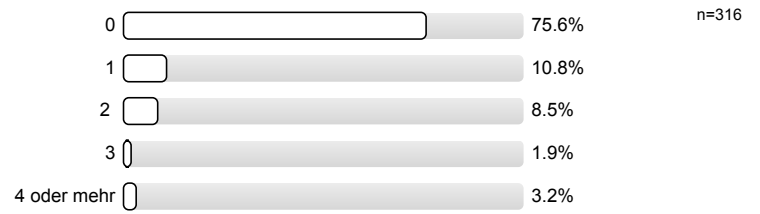


2.3) Die Ziele, Inhalte, Methoden und Beurteilungskriterien wurden zu Beginn der Lehrveranstaltung in geeigneter Form bekannt gegeben





2.15) Wieviele Lehrveranstaltungs-Termine sind ersatzlos entfallen?



Profillinie

Zusammenstellung: SPL005-FB2-W16

Verwendete Werte in der Profillinie: Mittelwert

1. Universitätseinheitlicher Teil

1.2) Die Inhalte der Lehrveranstaltung finde ich sehr interessant.	trifft zu		trifft nicht zu	n=352 mw=2,1 md=2,0 s=1,2
1.3) Die Lehrveranstaltung leistet für mich einen wichtigen Beitrag zur Erreichung der Studienziele.	trifft zu		trifft nicht zu	n=353 mw=2,1 md=2,0 s=1,2
1.4) Die/Den LehrveranstaltungsleiterIn empfinde ich als sehr motivierend.	trifft zu		trifft nicht zu	n=351 mw=2,1 md=2,0 s=1,3
1.5) Gesamt gesehen halte ich die Lehrveranstaltung für	sehr gut		sehr schlecht	n=352 mw=2,1 md=2,0 s=1,1

2. Fragen der Studienprogrammleitung

2.1) Der/die LehrveranstaltungsleiterIn ist für die Lehrveranstaltung gut vorbereitet	trifft völlig zu		trifft nicht zu	n=352 mw=1,5 md=1,0 s=0,9
2.2) Der/die LehrveranstaltungsleiterIn erklärt Inhalte für mich verständlich	trifft völlig zu		trifft nicht zu	n=353 mw=2,0 md=2,0 s=1,1
2.3) Die Ziele, Inhalte, Methoden und Beurteilungskriterien wurden zu Beginn der Lehrveranstaltung in geeigneter Form bekannt	trifft völlig zu		trifft nicht zu	n=350 mw=1,6 md=1,0 s=1,0
2.4) Die Lehrveranstaltung ist gut aufgebaut und strukturiert	trifft völlig zu		trifft nicht zu	n=351 mw=2,0 md=2,0 s=1,1
2.5) Die Inhalte sind didaktisch gut aufbereitet	trifft völlig zu		trifft nicht zu	n=350 mw=2,2 md=2,0 s=1,2
2.6) Auf Fragen und Beiträge der Studierenden wird entsprechend eingegangen	trifft völlig zu		trifft nicht zu	n=349 mw=1,5 md=1,0 s=0,8
2.7) Die Lehrveranstaltung regt zu einer vertiefenden Auseinandersetzung mit dem Thema an	trifft völlig zu		trifft nicht zu	n=351 mw=2,2 md=2,0 s=1,1
2.8) Die Betreuung außerhalb der Lehrveranstaltung ist gut (Sprechstunde, E-Mail, Forum, etc)	trifft völlig zu		trifft nicht zu	n=339 mw=2,0 md=2,0 s=1,1
2.9) Die zusätzlich angebotenen Arbeitsmaterialien (Lernplattform, Literatur, Software, Skriptum, etc) sind eine gute Unterstützung	trifft völlig zu		trifft nicht zu	n=349 mw=2,1 md=2,0 s=1,2
2.10) Die Geschwindigkeit des Vortrags ist	zu hoch		zu gering	n=348 mw=2,8 md=3,0 s=0,8
2.11) Mein Vorwissen ist für diese Lehrveranstaltung	zu hoch		zu gering	n=348 mw=3,3 md=3,0 s=0,9
2.12) Mein Arbeitsaufwand ist im Vergleich mit den veranschlagten ECTS-Punkten (1 ECTS = 25 Echtstunden Arbeitsaufwand)	zu hoch		zu gering	n=342 mw=2,6 md=3,0 s=0,8
2.13) Die Termine der Lehrveranstaltung sind für mich günstig (Wochentag, Tageszeit)	trifft völlig zu		trifft nicht zu	n=345 mw=2,5 md=2,0 s=1,4